

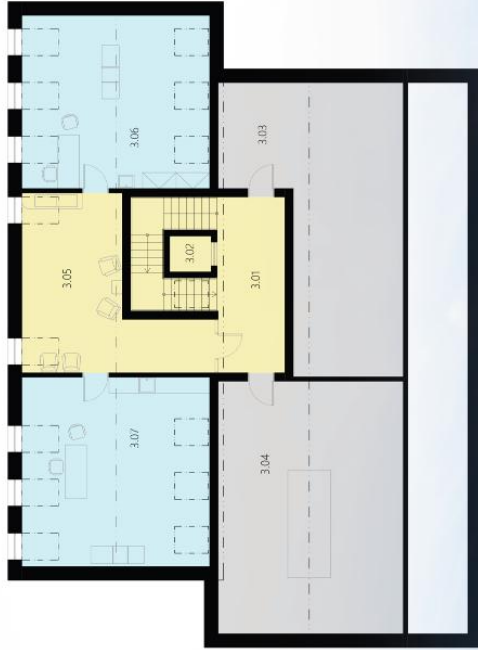
1. PODZEMNÍ PODLAŽÍ



1. NADZEMNÍ PODLAŽÍ



2. NADZEMNÍ PODLAŽÍ



3. NADZEMNÍ PODLAŽÍ



MATERIÁLOVÉ PRŮPJEKTY DVOU OBJEMŮ



DYNAMICKÉ ČLENĚNÍ OBJEKTU DO MENŠÍCH OBJEMŮ



ČEKÁRNA NA PRŮZEMÍ NAVAZUJÍCÍ NA VSTUPNÍ HALU



TRADIČNÍ TVAR OBJEKTU DOPLNĚNÝ O NOVODOBÝ DESIGN STRÁŠNICKÉ KRAJINY



FYZIOTERAPEUTICKÁ AMBULANCE S PROSTOŘEM NA CVIČENÍ



ČEKÁRNA PŘEDVÍRÍ S DESIGNOVÝM MÚZIKOVÝM PODHLEDĚM IMITOVÁNÍM ROZDÍLNÝCH



ZDRAVOTNÍ STŘEDISKO ZAŠOVA



Návrh zdravotnického střediska v obci Zašová vychází z respektu k měřítku a charakteru venkovského prostředí a reaguje na požadavky současně Zdravotnické středisko Zašová. Urbanistické řešení vytváří jasně demarovaný nástupní veřejný prostor a přirozené propojení mezi budovou a okolní zástavbou.

Hmotová kompozice vychází z architektonické práce s čistou geometrií, racionální kompozicí fasád a rytmem okenních otvorů vycházejícím z vnitřního dispozičního řešení. Architektura pracuje s čistou geometrií, racionální kompozicí fasád a rytmem okenních otvorů vycházejícím z vnitřního dispozičního řešení.

Materiálové řešení kombinuje světlou omítku a dřevěný obklad, čímž vytváří vyvážený a nadčasový design. Stavba tak představuje harmonické spojení funkčnosti, architektury a urbanistického kontextu.

POHLED ZÁPADNÍ

+12.200

+11.000



+11.500

+11.000

POHLED VÝCHODNÍ



+11.500

+11.000

POHLED SEVERNÍ



+12.500

+11.000

POHLED JIŽNÍ



ODPADKOVÉ KONTEJNERY

PARKOVÁNÍ PRO KOLA