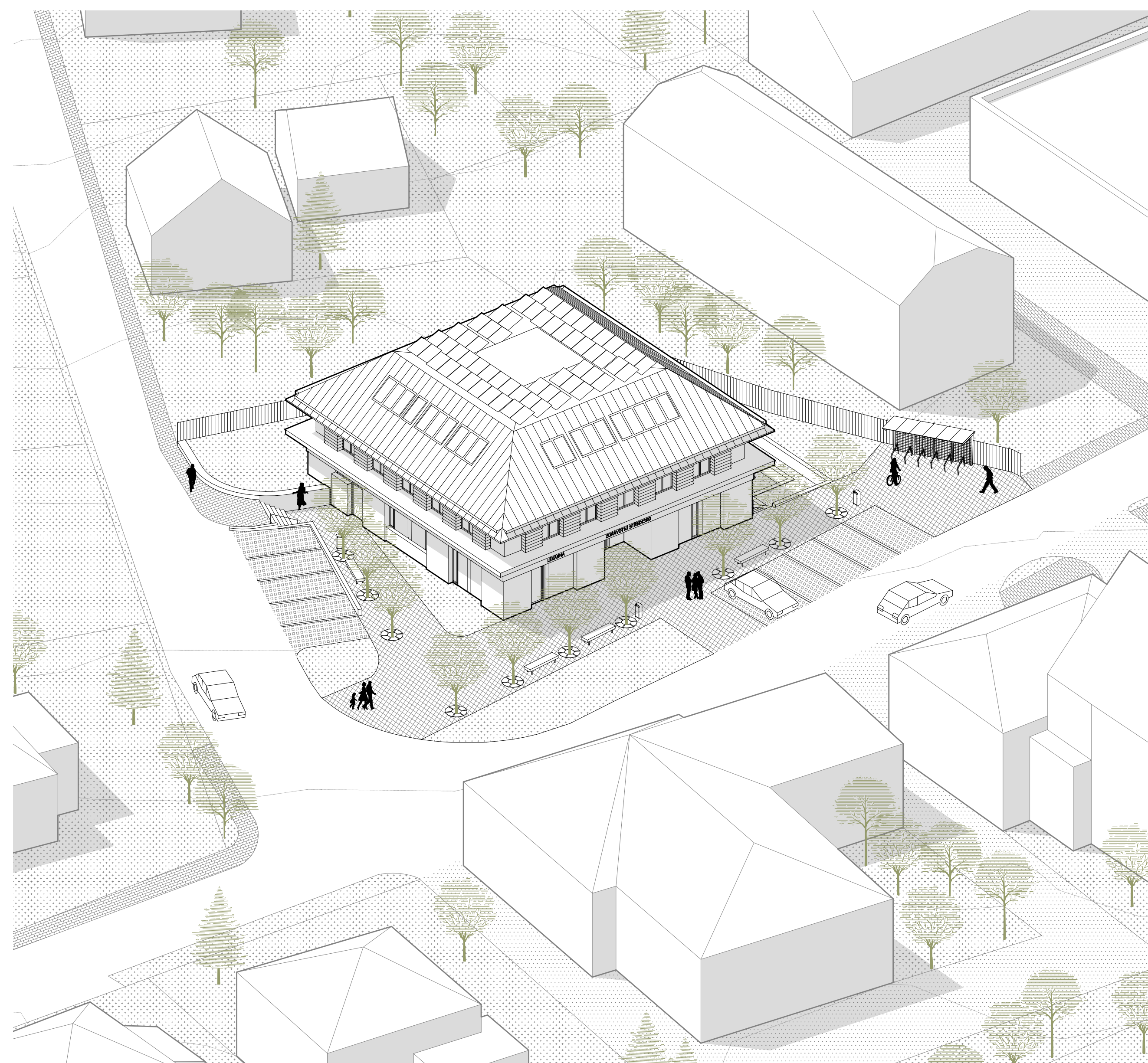
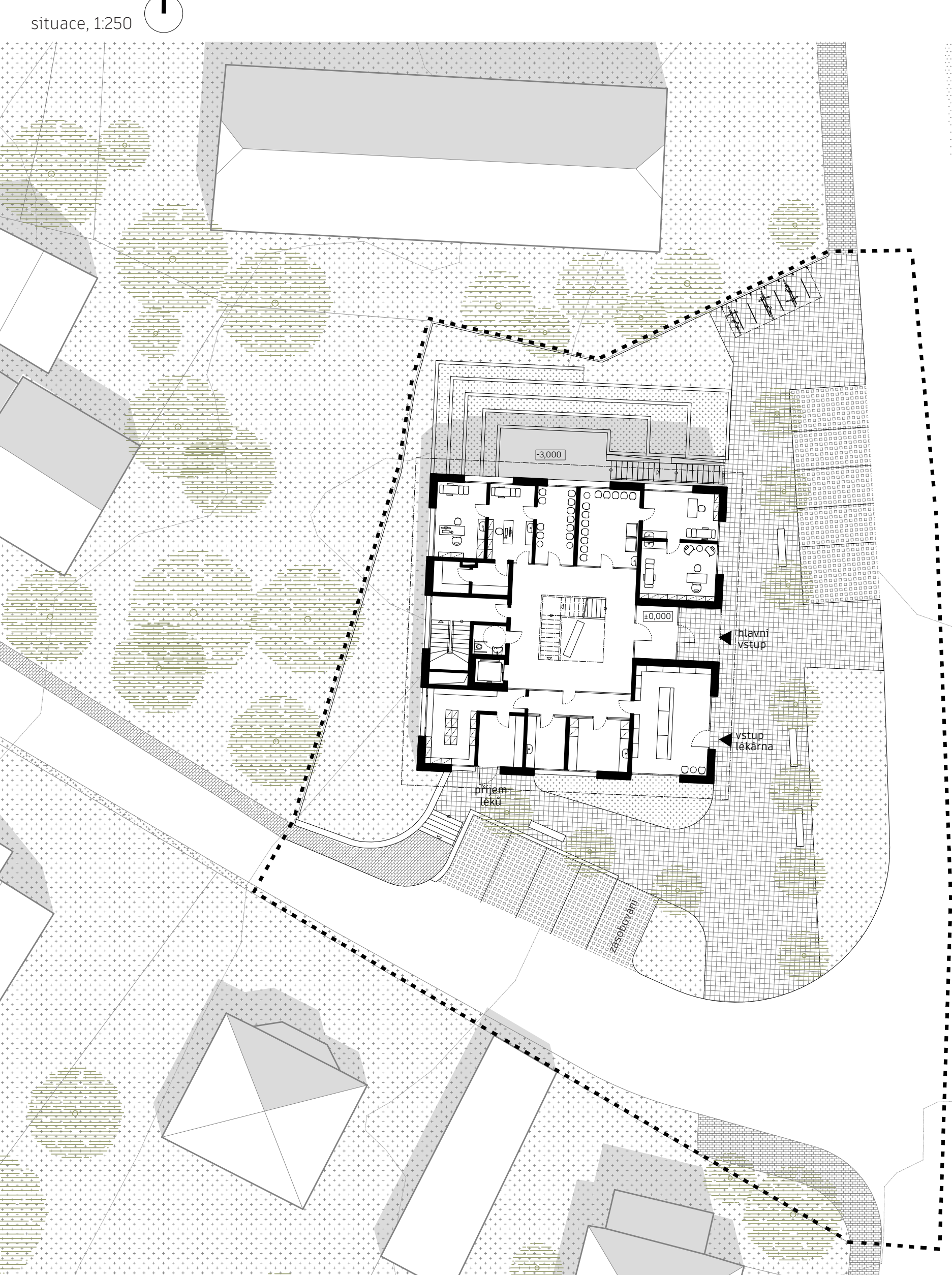


anotace
 Návrh nového zdravotnického střediska vychází z respektu k měřítku a charakteru Valašské obce a z potřeby vytvořit příjemné, přehledné a důstojné místo poskytující zdravotní péči. Architektonický koncept je založen na principu střídmosti, racionality, přirozené integrace do kontextu a na hledání současného výrazu založeném na logice hmoty, konstrukce a materiálu. Stavba usiluje o klidnou a kultivovanou přítomnost v prostředí obce – jako přirozená součást její struktury.

Hmotové řešení vychází z jednoduchého, kompaktního objemu, který odpovídá měřítku okolní zástavby a zároveň umožňuje racionální organizaci vnitřního provozu. Kompaktnost stavby je nejen urbanistickým, ale i environmentálním principem – podporuje energetickou efektivitu, přehlednost dispozice a ekonomickou udržitelnost provozu.

Důležitým prvkem návrhu je centrální zasklené atrium, které přivádí přirozené světlo hluboko do dispozice, prosvětluje vnitřní komunikace a vytváří orientační a pobytové střed domu – klidný prostor, který zlepšuje prostorovou orientaci a přispívá k celkové kvalitě vnitřního prostředí.

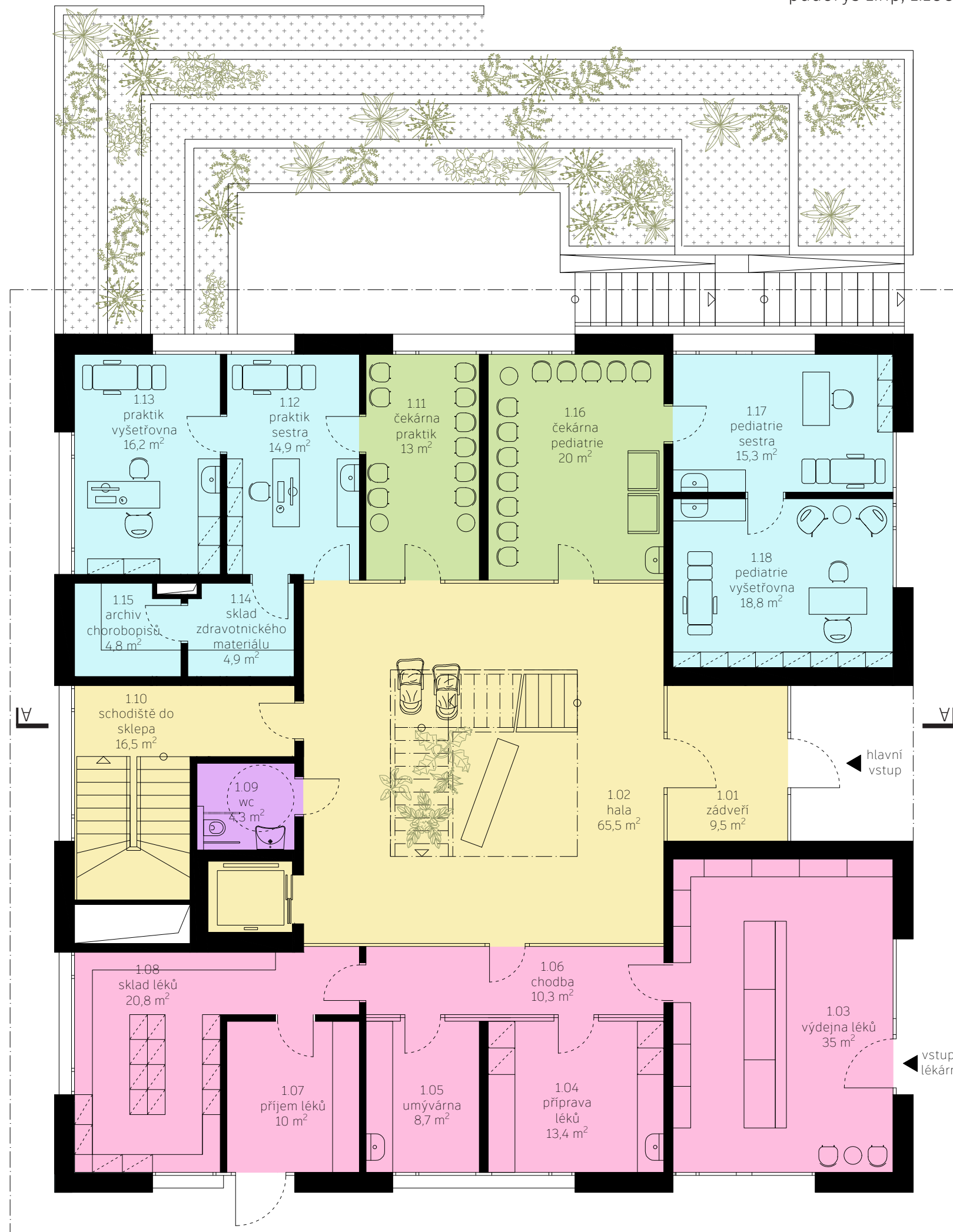
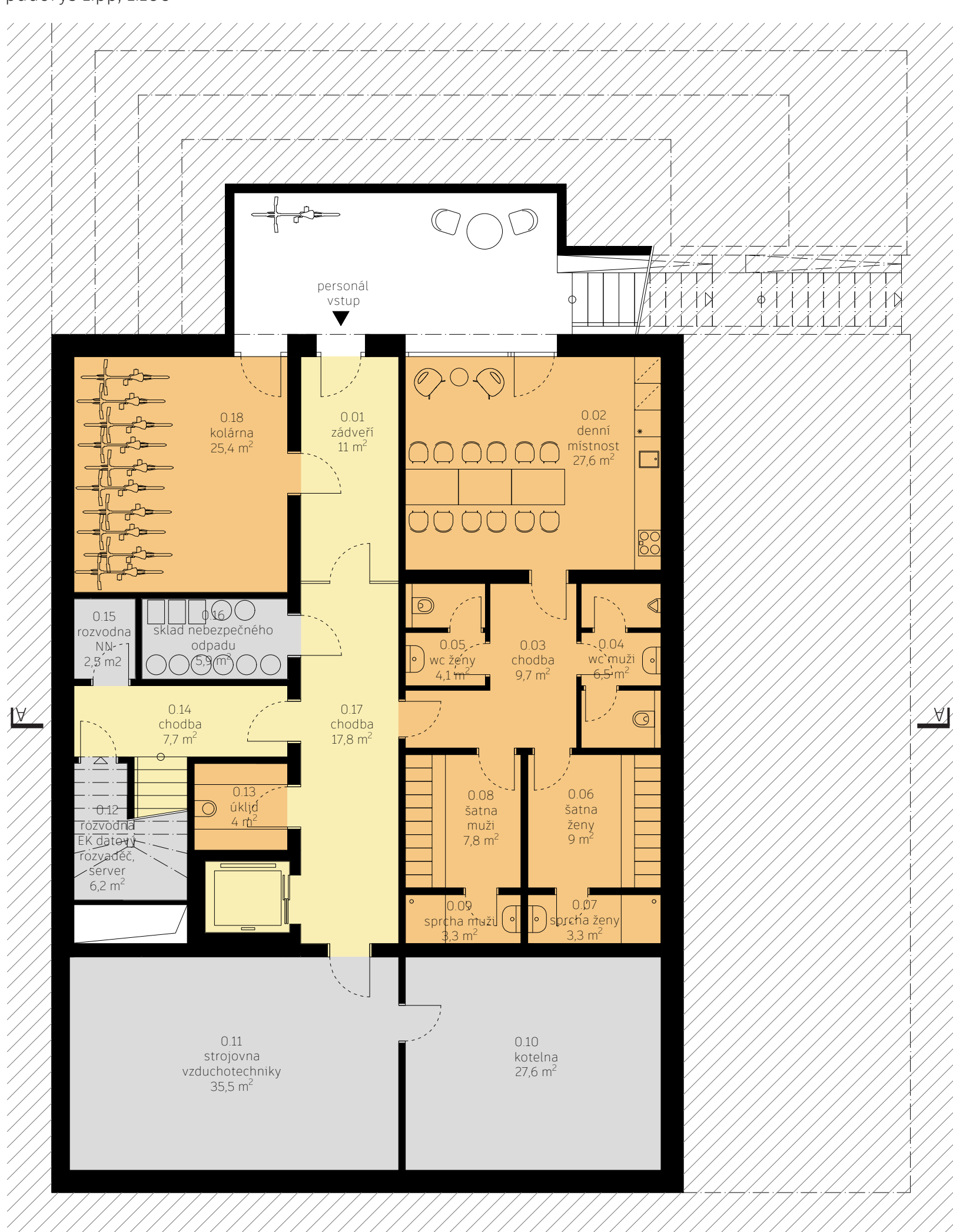




půdorys 1.p.p, 1:100

půdorys 1.n.p, 1:100

řez fasádou, 1:50



půdorys 2.n.p, 1:100

půdorys podkrovní, 1:100

řez AA, 1:100

