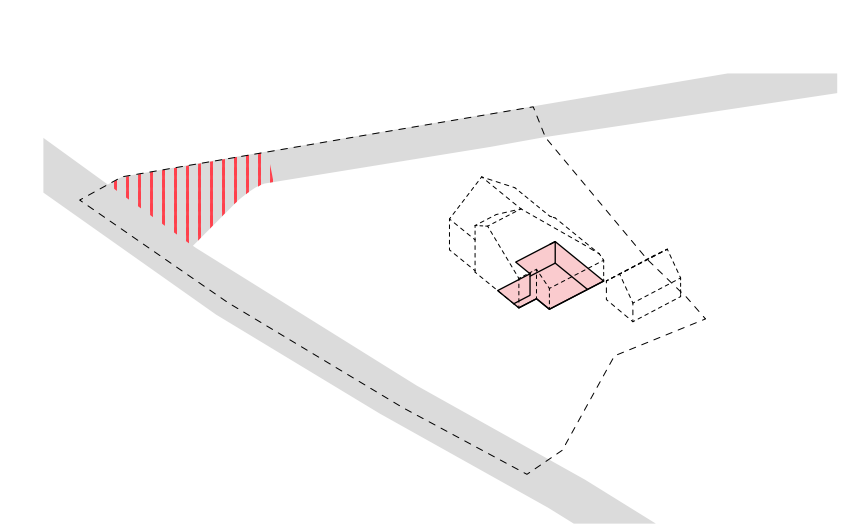
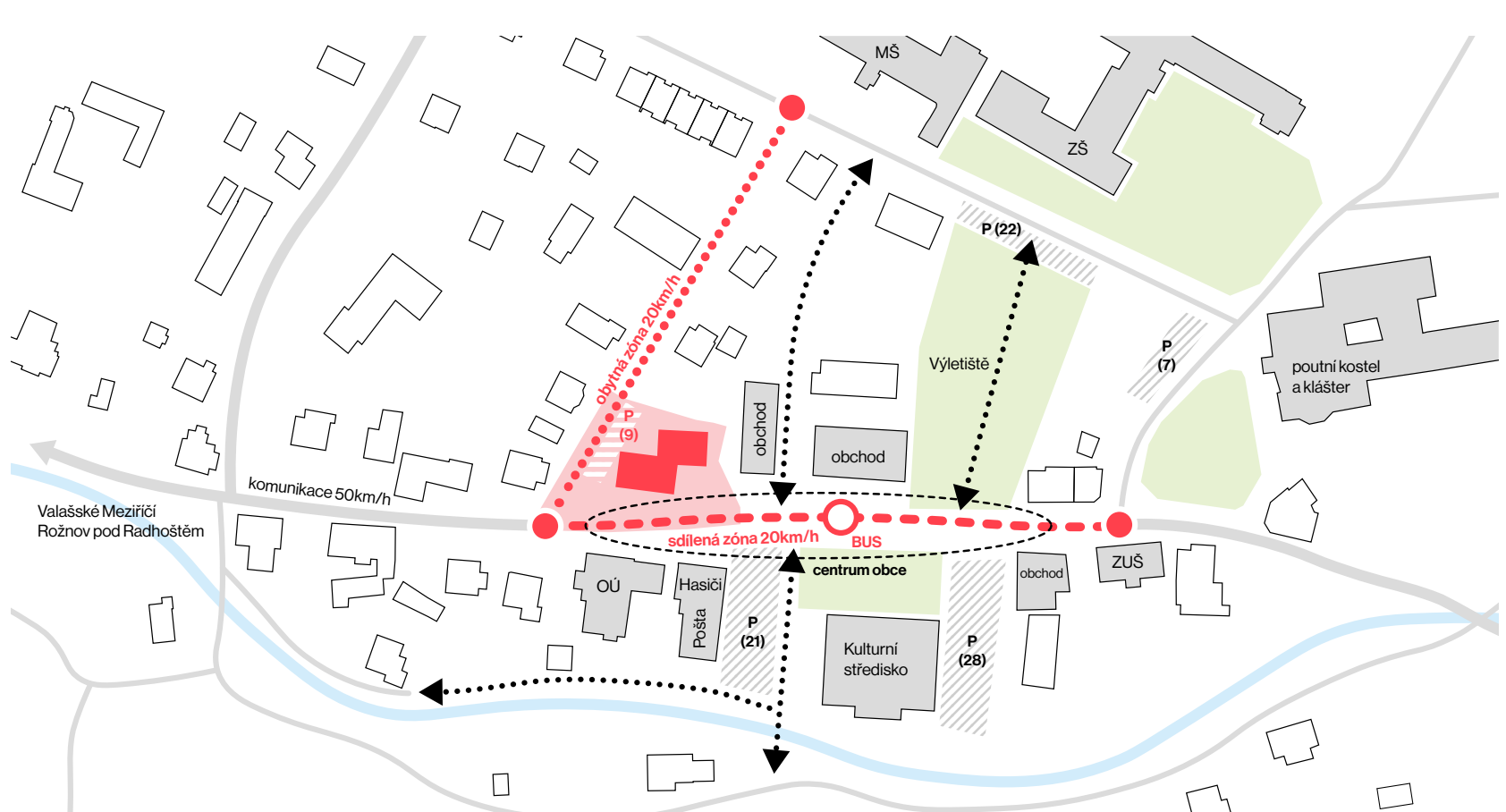
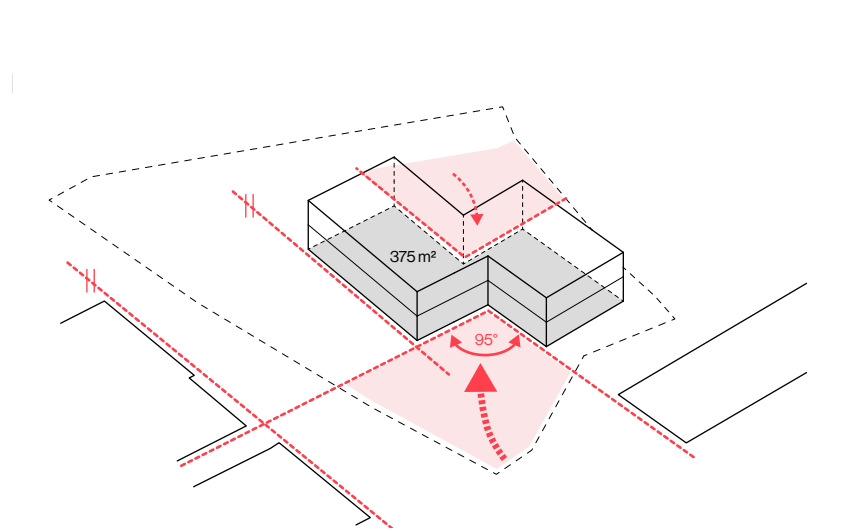




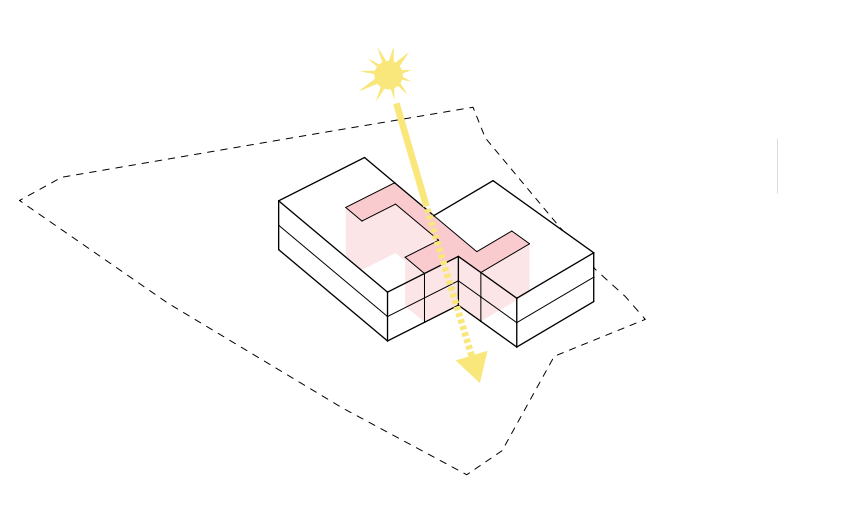
Návrh zdravotního střediska dotváří přirozené centrum obce a svým umístěním ho jemněji definoval. Dvě do sebe vzájemně zaklesnuté hmoty mezi sebou vytvářejí předprostor, který je otevřen směrem do pomalé části Závěží. Na druhé straně vzniká naopak uzavřenější prostor vstupu se vchodem pro zaměstnance, které navazuje na nová parkovací stání. Mírný sklon sedlových střech a klidné materiálové pojetí fasády vytváří důstojný protipól obecnímu úřadu. Vnitřní členění domu klade důraz na minimalizaci obslužných komunikací a efektivní využití zastavěné plochy. Výsledkem je kompaktní řešení, které ale poskytuje příjemné uživatelské prostředí s čekárnami s přirozeným osvětlením a výhledy do zeleně.



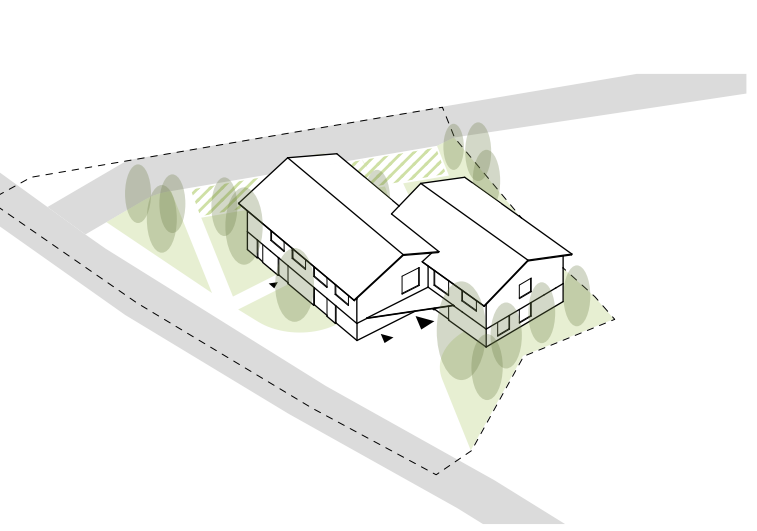
Na řešeném pozemku se momentálně nachází rodinný dům z počátku 20. století obklopený ovocným sadem. Zhodnotili jsme, že stávající dům není vhodně adaptovatelný pro navrhovaný provoz, přistupujeme tedy k jeho demolici a navrhujeme objekt nový. Stavební jámu po stávajícím sklepe a garáži využíváme pro vytvoření suterénu zdravotního střediska. Rozhlednou křížovkou na nároží řešeného pozemku upravujeme do kompaktnější a přehlednější podoby.



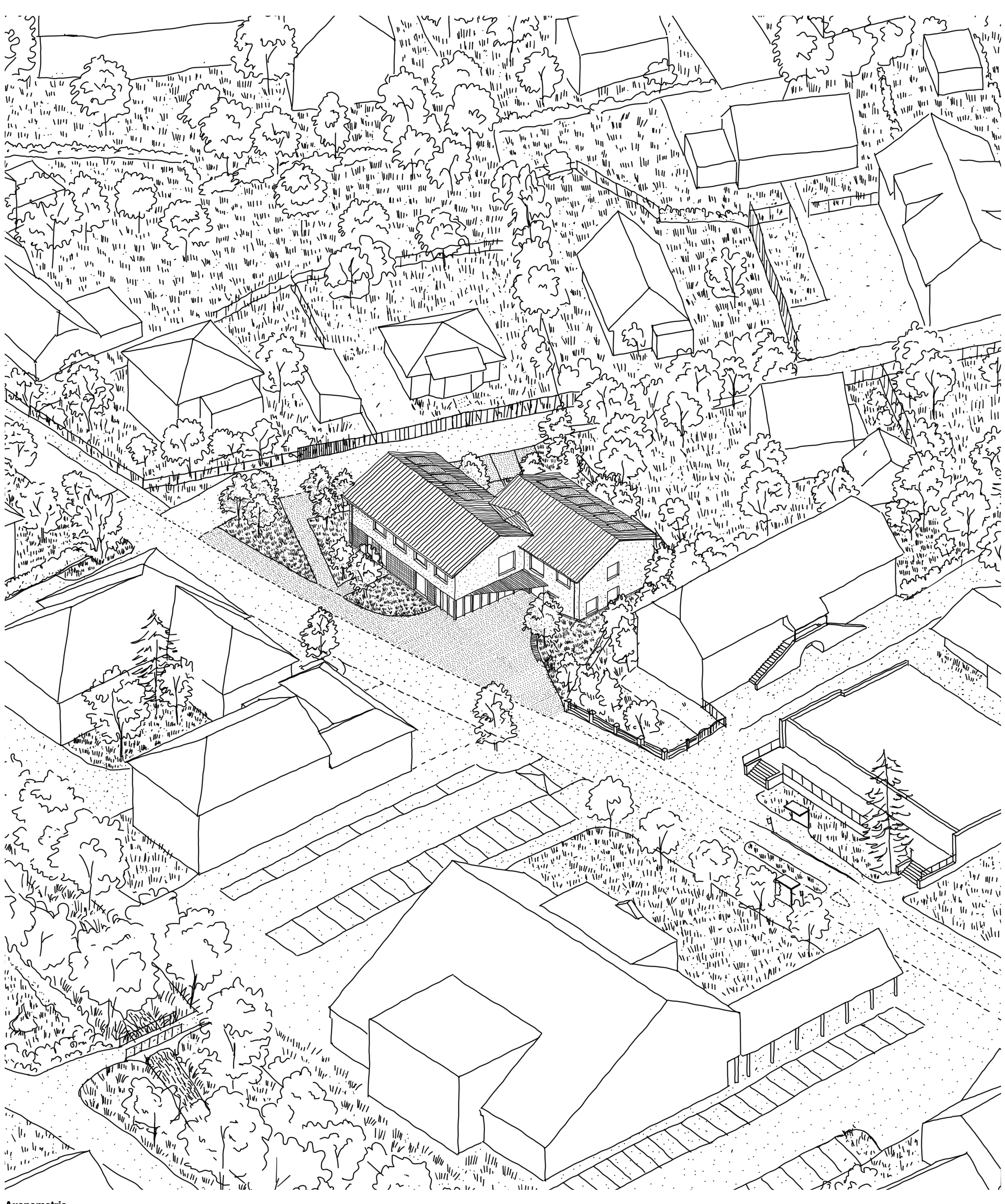
Objekt zdravotního střediska členíme do dvou protínajících se hmot, které jsou vůči sobě vzájemně posunuté a natočené, čímž reagují na okolní zástavbu a dotvářejí tak centrum obce. V záklucích navrhovaných objemů vznikají dva předprostory. Ten otevřenější je orientován směrem k dalším veřejným prostranstvím a ústí na něj hlavní vstup do zdravotního střediska a lékárny. Druhý předprostor, kam je orientován vstup pro zaměstnance, je naopak uzavřenější a komornější. Zastavěná plocha domu splňuje limity dané stávajícím územním plánem.



Návrh klade důraz na úspornost komunikačních prostor, které jsou díky vzájemnému posunutí dvou hmot minimalizovány. Díky svému umístění na fasádě jsou navíc přirozeně osvětleny. Čekárny pro pacienty jsou situovány na koncích (respektive u zúžení) těchto komunikací a mají formu rozšířeného zářívku. Vnitřní uspořádání zároveň u hlavního vstupu vytváří atraktivní pohled z exteriéru do exteriéru.



V návaznosti na původní sad obalujeme novostavbu do zeleně, která tvoří přirozené pokračování soukromých zahrad sousedících s řešeným územím. Zelení přiléhající k hlavní ulici je tvořena trvalkovými záhonky přírodního charakteru, zatímco za domem je ponechán jednoduchý trávník. Bylinné patro doplňují okrasné kultivary ovocných stromů, které odkazují na původní sad.



Situation | M 1:2 000

Axonometrie



Nároží zdravotního střediska při příjezdu do centra Zašové



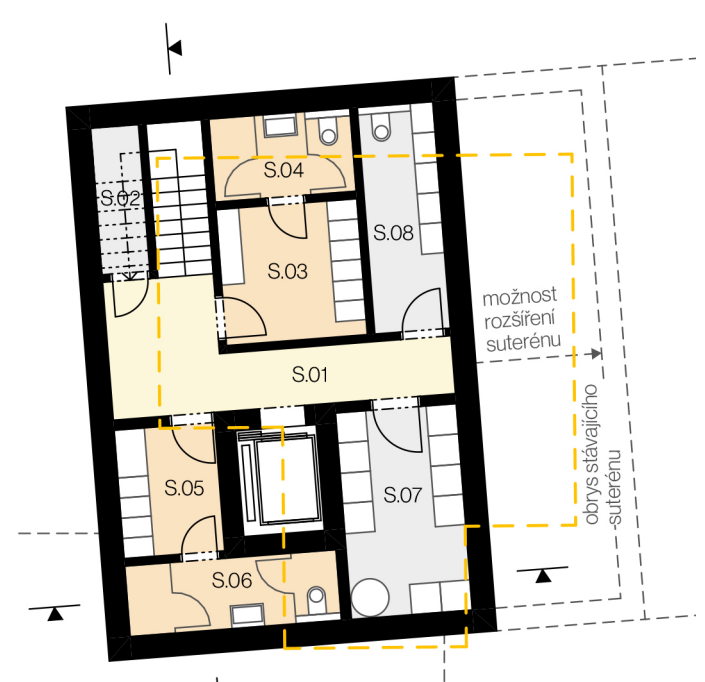
Vstupní veřejné prostranství zdravotního střediska



Předprostor se vstupem pro zaměstnance

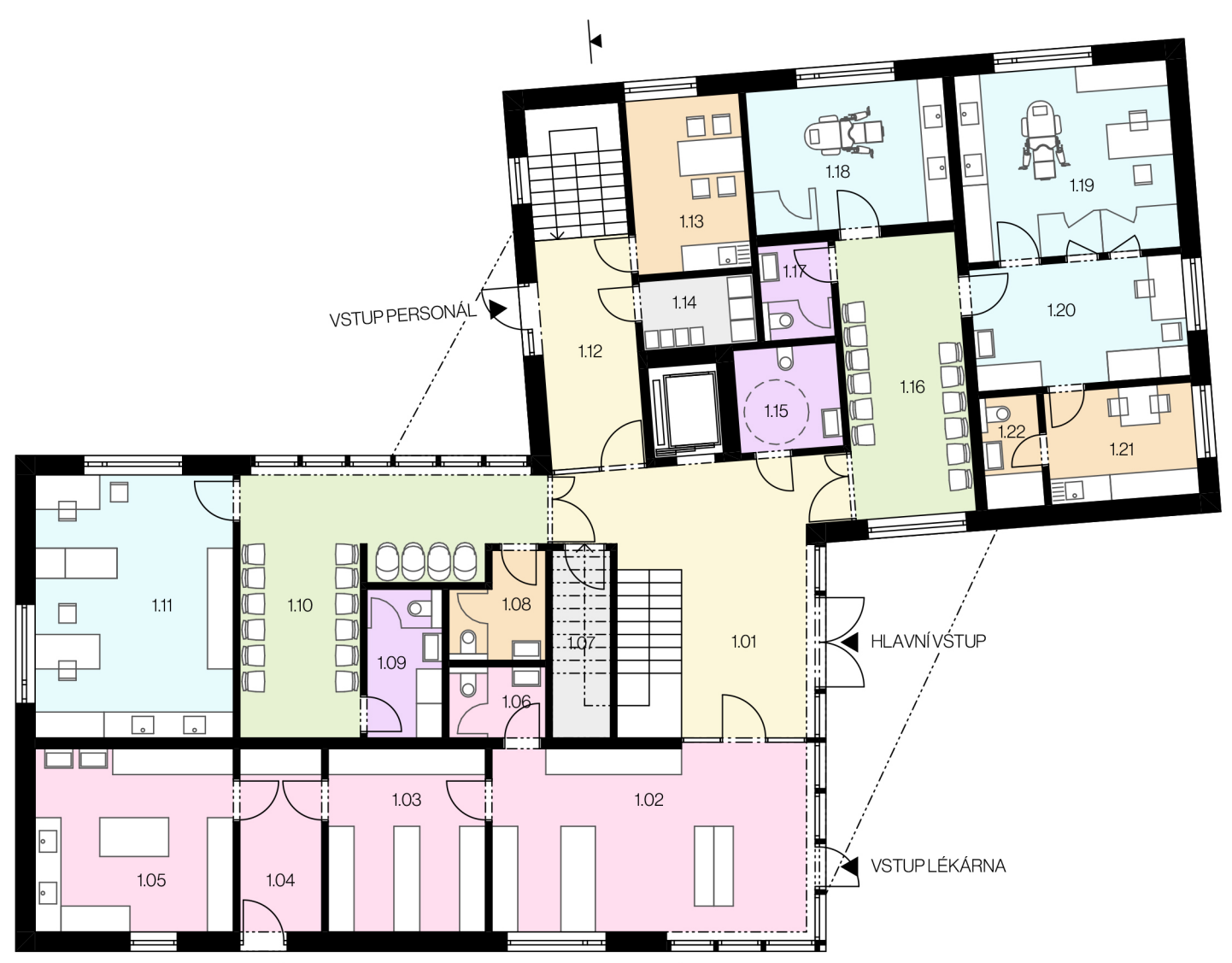


Vizualizace interiéru čekárny pediatrie v přízemí



Půdorys 1.LPP | M 1:150

Nové zdravotní středisko v Zašové je navrženo jako zděný dům s obvodovým pláštěm s tepelněizolačními keramickými cihlami s lokálním využitím železobetonových světlých konstrukcí (auterén, výtahová šachta). Stropy jsou uvažovány železobetonové. Sedlová střecha s mírným sklonem je vynešena sбилými vaznicí.



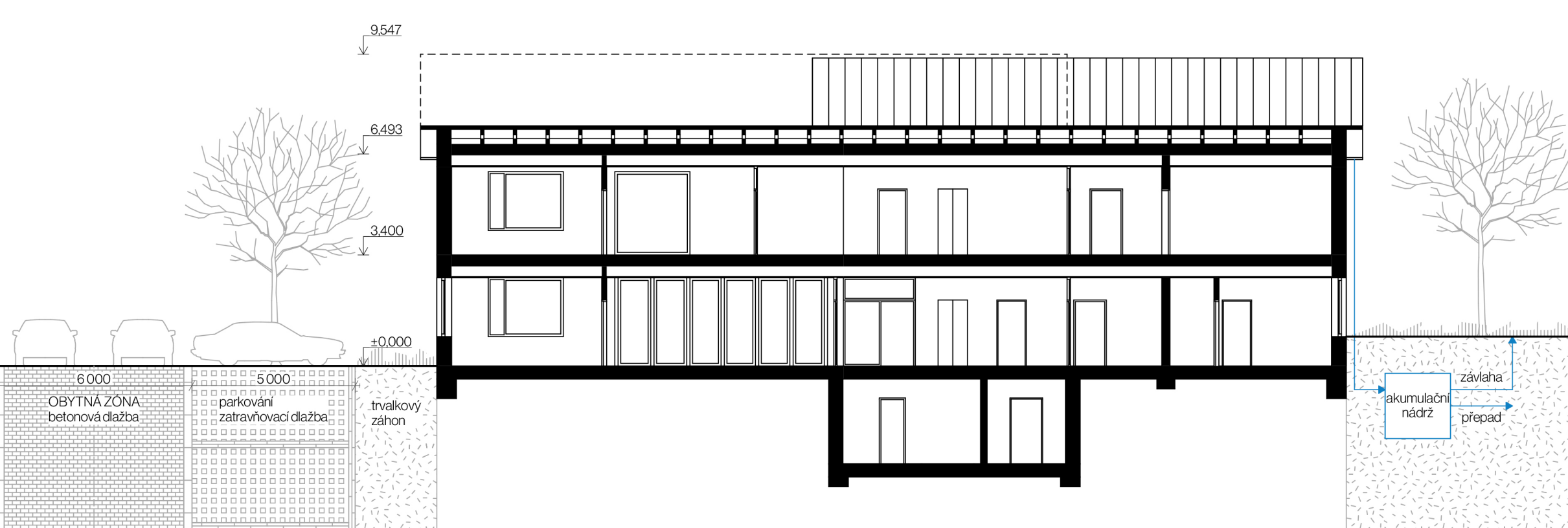
Půdorys 1.NPP | M 1:150



Východní pohled | M 1:150



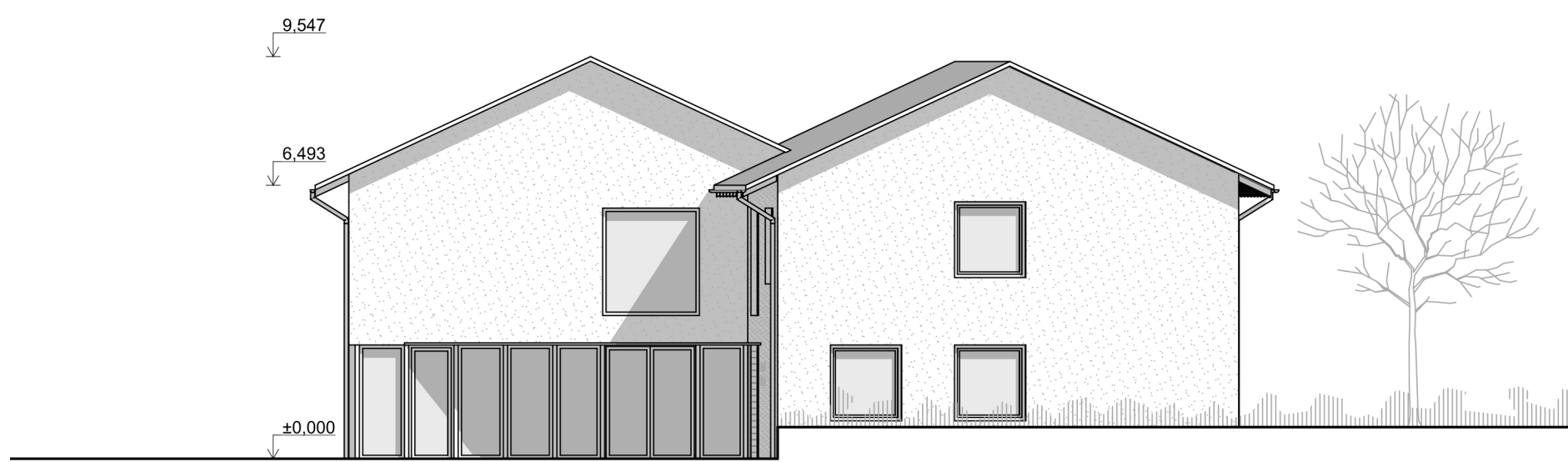
Západní pohled | M 1:150



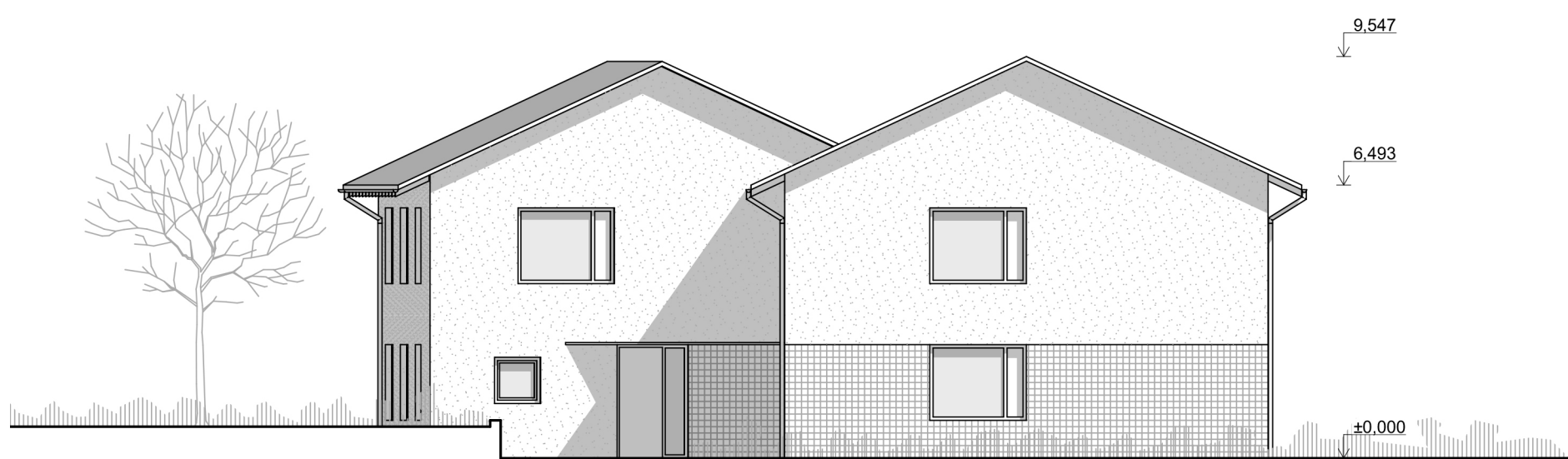
Podélný řez | M 1:150



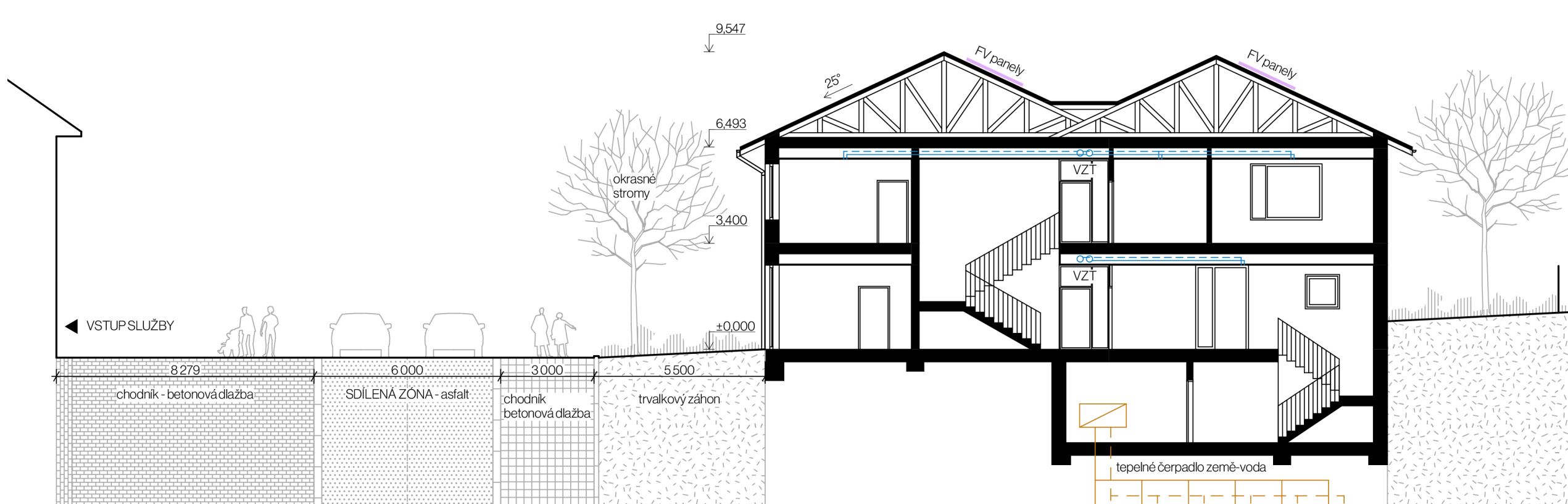
Půdorys 2.NPP | M 1:150



Severní pohled | M 1:150



Jižní pohled | M 1:150



Příčný řez | M 1:150

Legenda jednotlivých funkcí		
Funkce		Plocha m ²
Vstupní a komunikační prostory		66,00
Čekárny		95,40
Jednotlivé provozy lékařů		272,62
Zázení pacientů		21,44
Zázení lékařů		56,59
Provoz výtahů		78,31
Technická místnost a příslušenství		49,08
CELKEM		639,45 m²

Legenda místností 1.LPP		
Název místnosti		Plocha m ²
S.01	Chodba	11,32
S.02	Rozvodna NN	2,76
S.03	Sálna - šatny	7,56
S.04	Umývárna - šatny	4,62
S.05	Sálna - muž	5,10
S.06	Umývárna - muž	5,88
S.07	Technická místnost	9,84
S.08	Uklídková místnost	6,75
CELKEM		53,83 m²

Legenda místností 1.NP		
Název místnosti		Plocha m ²
1.01	Vstupní hala	26,34
1.02	Výdejna lékař - výdej	31,46
1.03	Výdejna lékař - sklad léků	15,51
1.04	Výdejna lékař - příjem dotazů	8,07
1.05	Výdejna lékař - příprava s umyvátkem	19,55
1.06	Výdejna lékař - WC zaměstnanci	3,71
1.07	Rozvodna EK	5,87
1.08	WC zaměstnanci	4,84
1.09	Pedatrie - WC pacienti	6,04
1.10	Čekárna s místem pro kočárky	26,52
1.11	Pedatrie - vyšetřovna vč. sestery	28,06
1.12	Chodba	11,75
1.13	Deníková místnost	10,72
1.14	Sklad nebezpečného odpadu	4,26
1.15	WC hradla	5,76
1.16	Čekárna	18,23
1.17	Gynekologie - WC pacienti	3,65
1.18	Gynekologie - zázemí vyšetřovna	15,36
1.19	Gynekologie - vyšetřovna	21,58
1.20	Gynekologie - sesterna	14,06
1.21	Gynekologie - inspekční pokoj	8,87
1.22	Gynekologie - koupelna	3,51
CELKEM		293,81 m²

Legenda místností 2.NP		
Název místnosti		Plocha m ²
2.01	Chodba	16,60
2.02	Čekárna	12,60
2.03	Praktický lékař - sesterna	15,09
2.04	Praktický lékař - vyšetřovna	16,58
2.05	Praktický lékař - sklad materiálů	3,00
2.06	WC zaměstnanci	5,40
2.07	Čekárna	19,63
2.08	Dentální hygiena - vyšetřovna	16,58
2.09	Dentální hygiena - sklad	4,09
2.10	Dentální hygiena - technická místnost	4,09
2.11	Stomatologie - vyšetřovna	16,58
2.12	Stomatologie - sterilizační místnost	4,20
2.13	Stomatologie - RTG kompresor	4,20
2.14	Rezevna - sesterna	11,50
2.15	Rezevna - vyšetřovna	15,87
2.16	WC pacienti	6,00
2.17	Čekárna	18,23
2.18	Ortopede - sesterna	14,53
2.19	Ortopede - vyšetřovna 1	23,24
2.20	Ortopede - skladovna	11,42
2.21	Ortopede - vyšetřovna 2	20,21
2.22	Fyzioterapie - vyšetřovna	14,65
2.23	Fyzioterapie - cyklobahn	17,23
CELKEM		291,81 m²