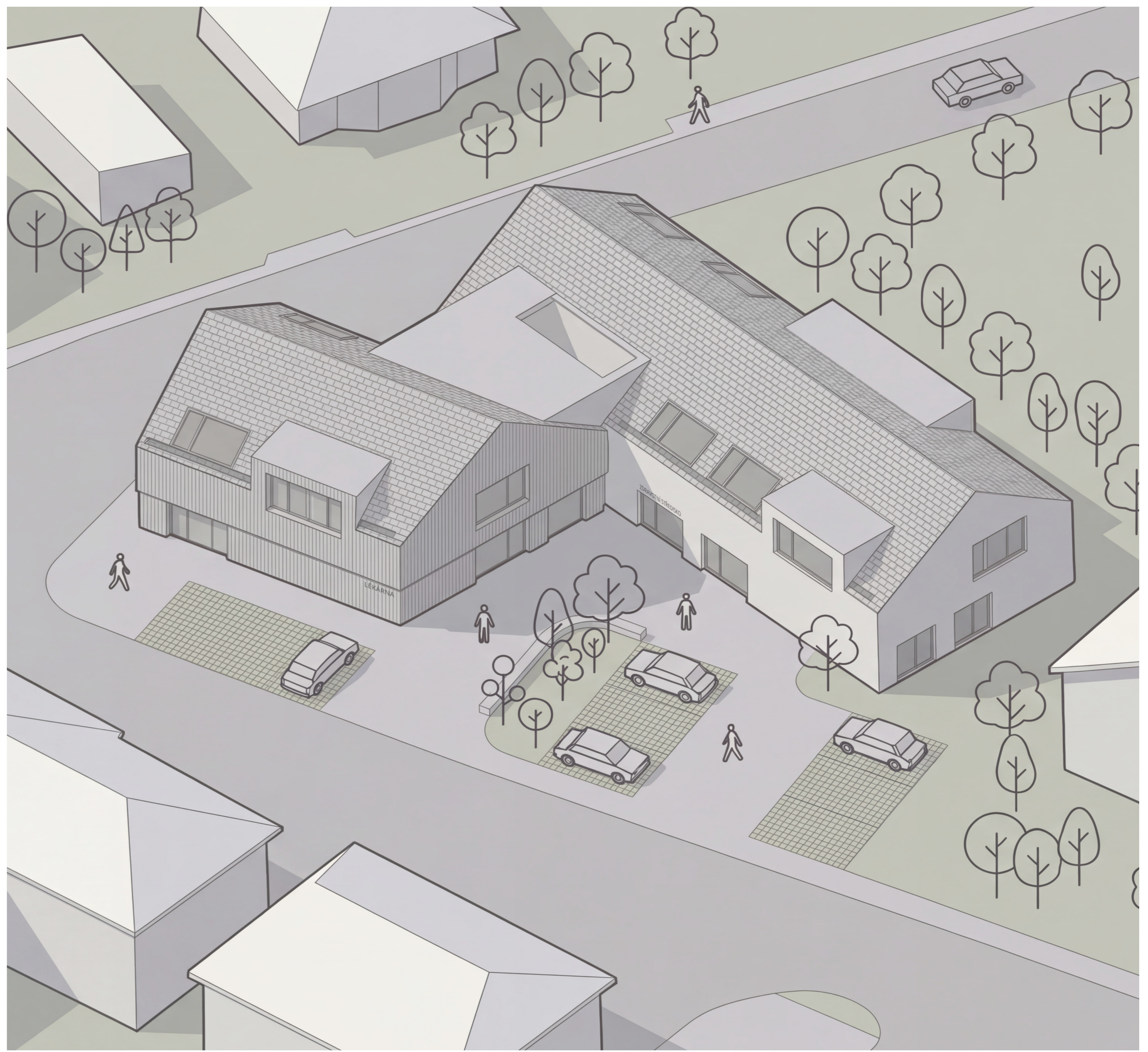




SITUACE | M1:250



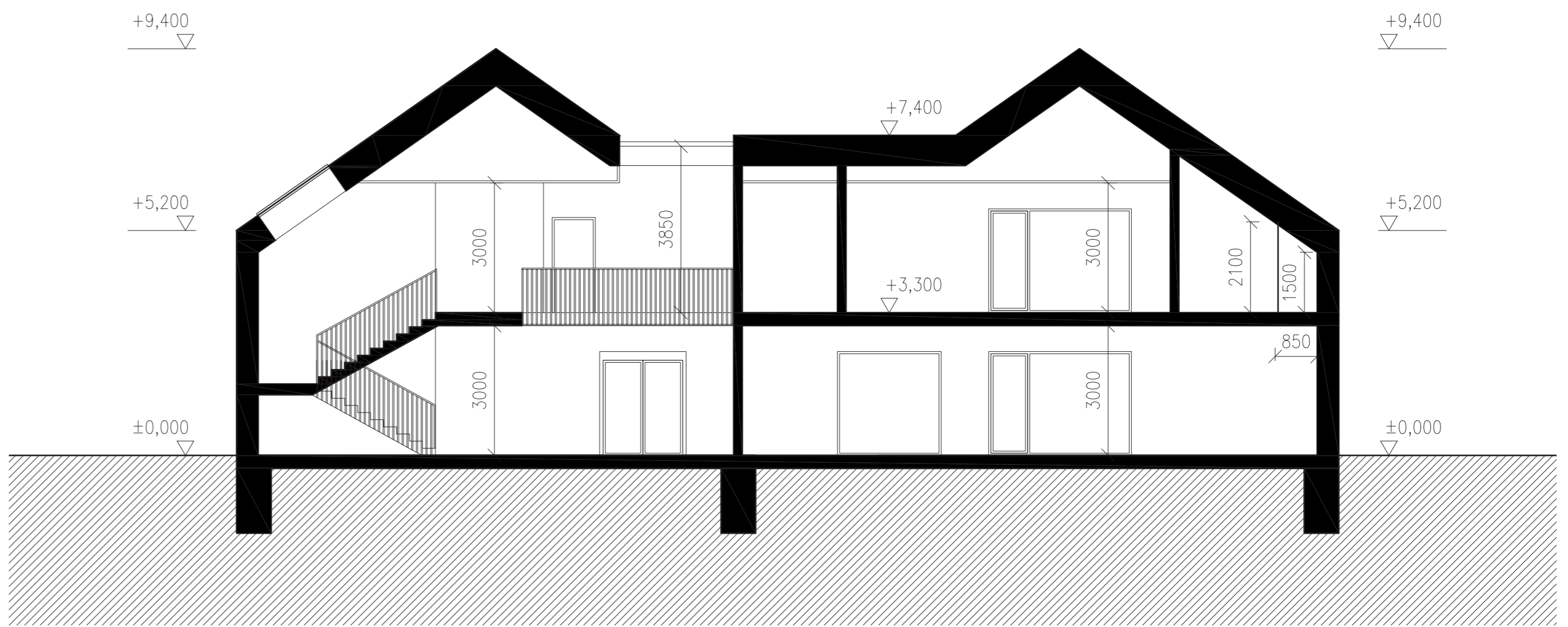
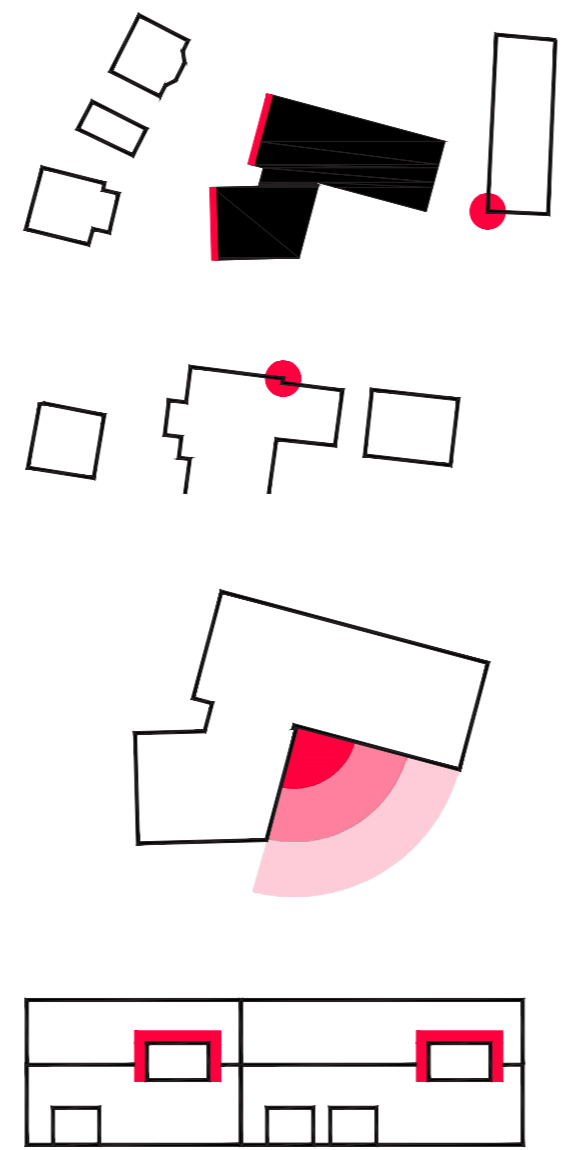
AXONOMETRIE

ZDRAVOTNÍ STŘEDISKO ZAŠOVÁ

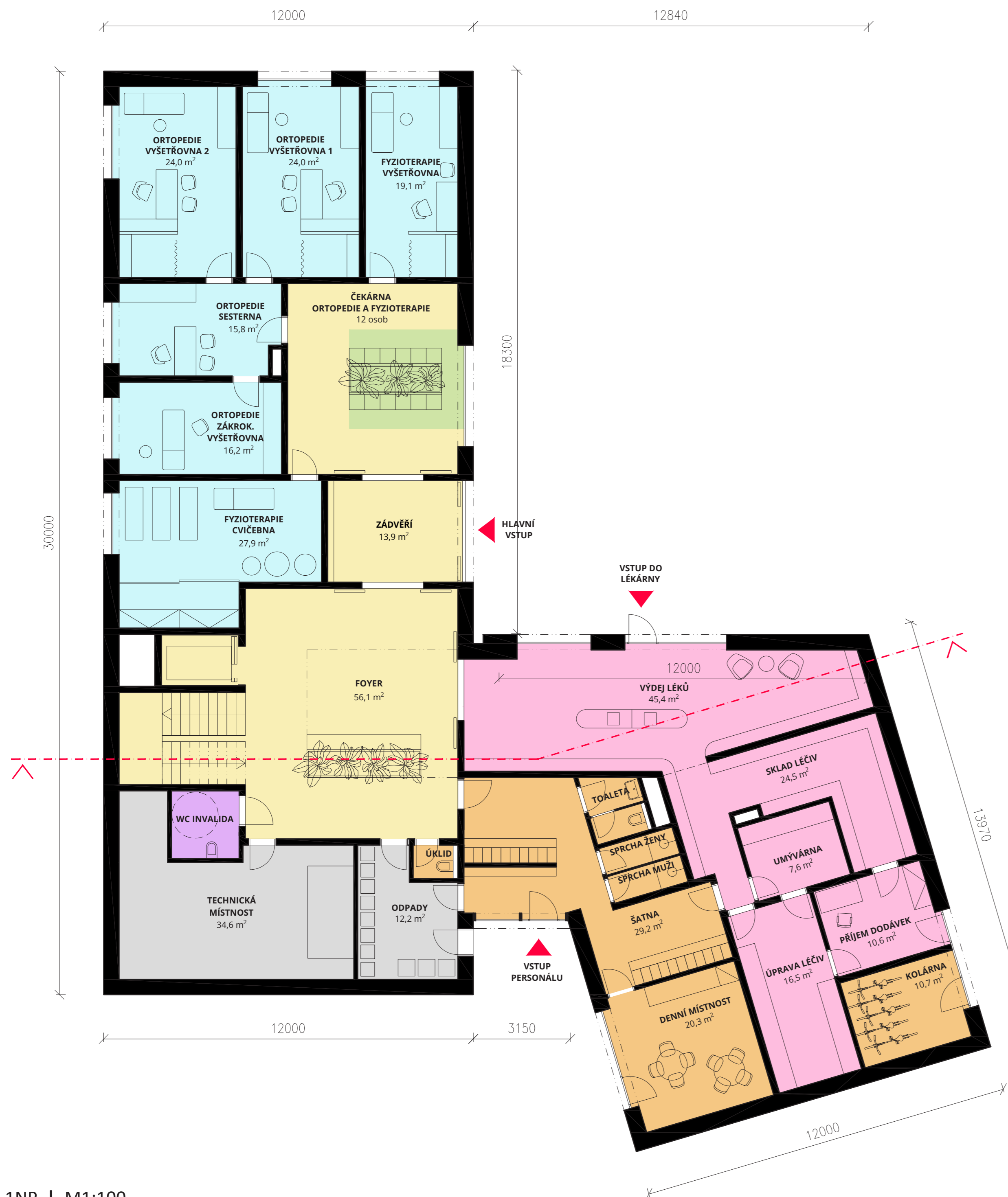
Návrh zdravotního střediska vychází z měřítka a výrazových prvků okolní zástavby – převážně rodinných domů. Budova není jeden kompaktní objekt, ale je pojata jako dvě archetypální hmoty se sedlovými střechami (jedna kratší, druhá protáhlejší), které jsou vzájemně propojeny subtilní „kovovou spojkou“. Štíty otočené k západu směrem k rodinným domům záměrně napodobují rytmus rozvolněné zástavby a vytvářejí dojem dvou menších domů místo jedné rozsáhlé stavby.

Dvoupodlažnost objektu respektuje sousední výškové vztahy a přispívá k lidskému měřítku v uliční linii. Předprostor hlavního vchodu je navržen jako klidná vstupní piazzeta – dostatečně široká pro posezení, vzájemná setkávání a dostatečně odkloněná od hlavní komunikace, čímž se zvyšuje komfort uživatelů a bezpečnost.

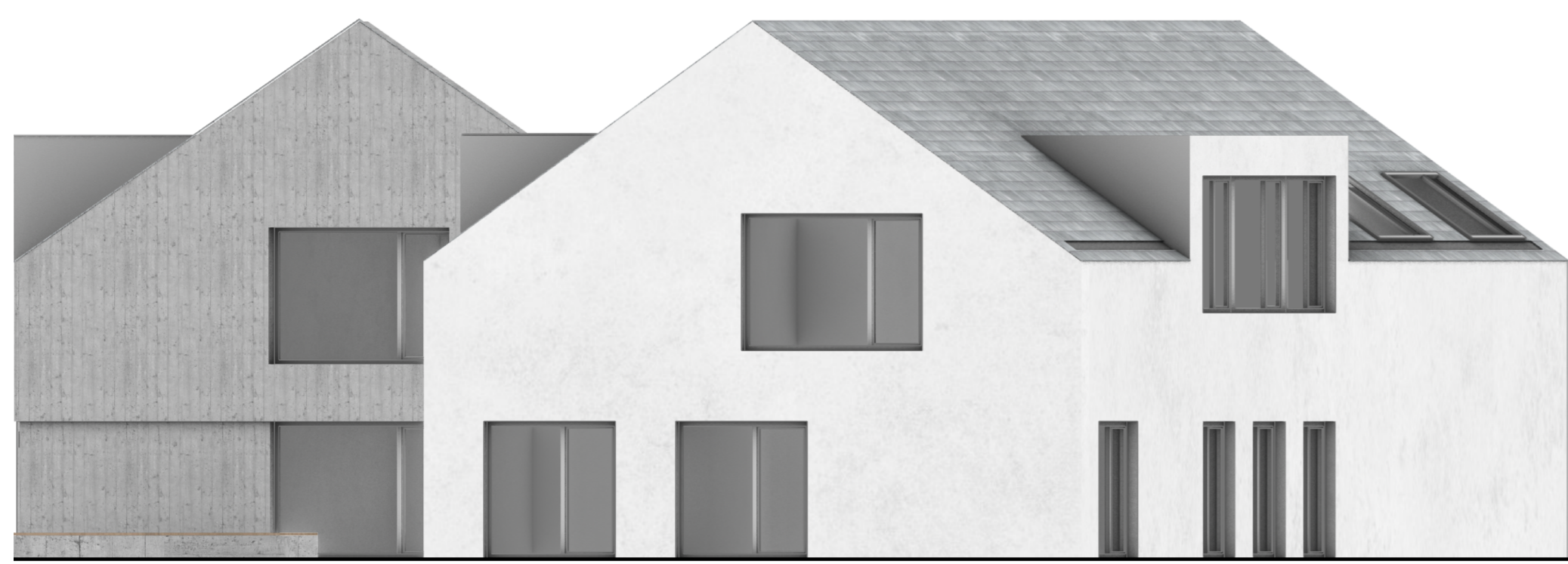
Architektonický detail čerpá z lokální tradice vikýřů zarovnaných s lícem fasády, které zde fungují jako prvek kompozice. Dva výrazné vikýře s velkoplošnými okny artikulují měřítko objektu a nastolují čitelný rytmus střech směrem do hlavní ulice.



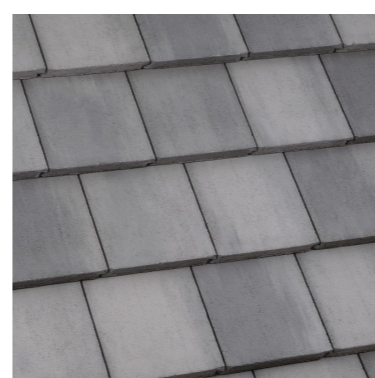
ŘEZ PŘÍČNÝ | M1:100



- vstupní a komunikační prostory
- čekárny
- provozy lékařů
- zázemí pacientů
- zázemí lékařů
- provoz výdejny léků
- technická místnost



POHLED JIŽNÍ | M1:100



betonové střešní tašky



betonová fasáda



bílá omítka

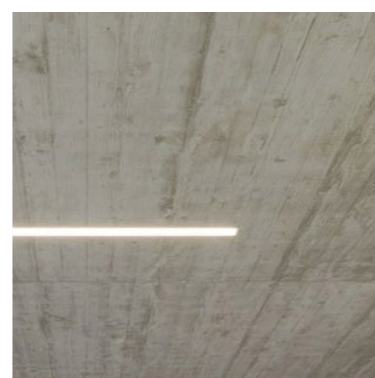


světle šedé oplechování

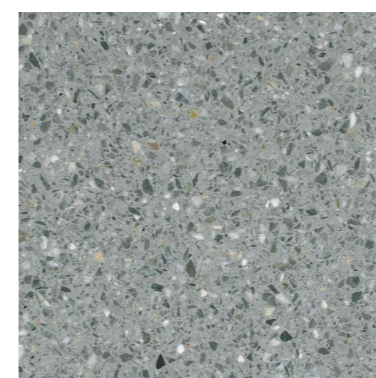
MATERIÁLY FASÁDY



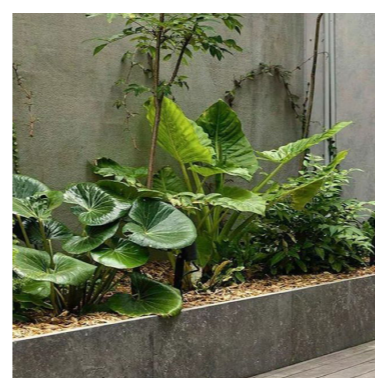
POHLED VÝCHODNÍ | M1:100



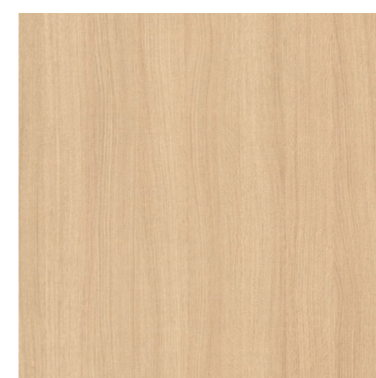
pohledový beton



terrazo

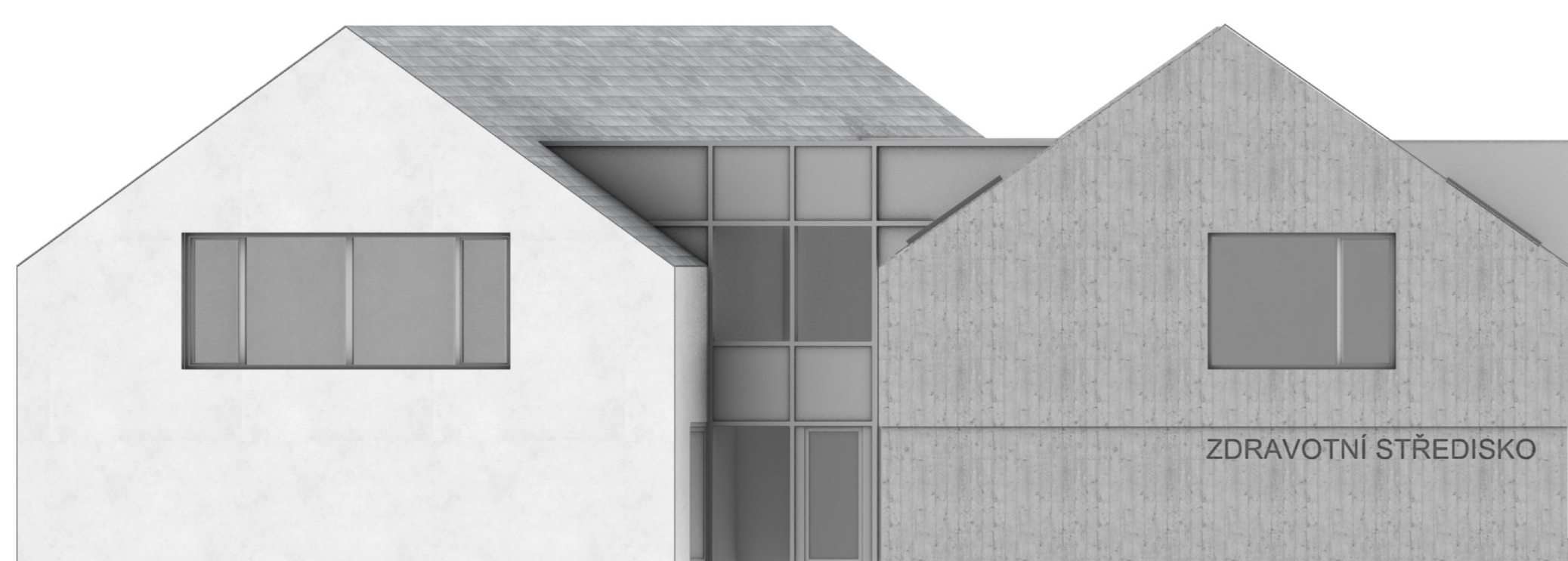


rostliny



dřevo

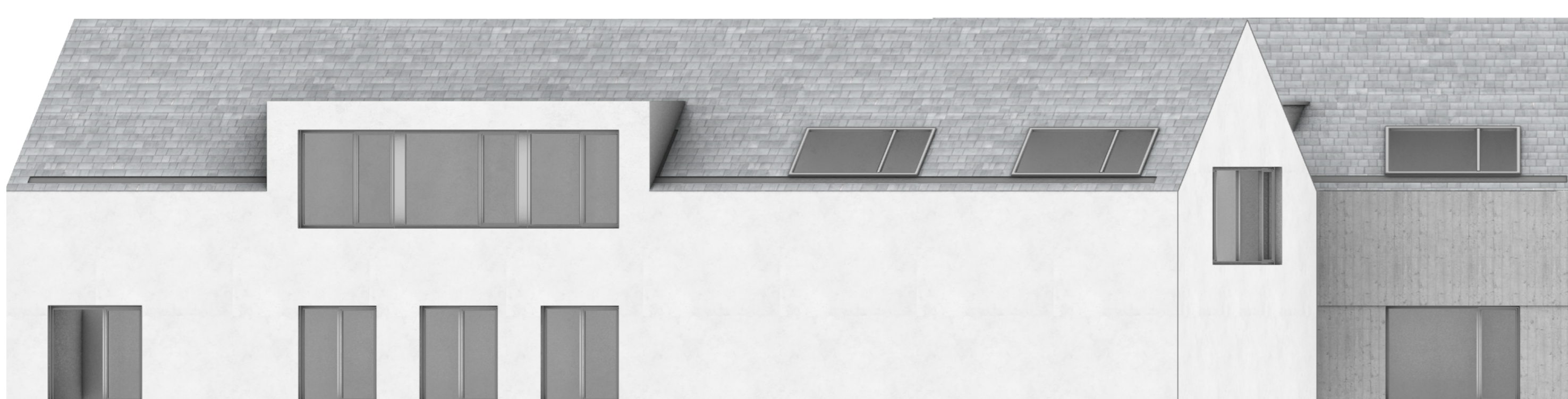
MATERIÁLY INTERIÉRU



POHLED SEVERNÍ | M1:100



INTERIÉR FOYER



POHLED ZÁPADNÍ | M1:100