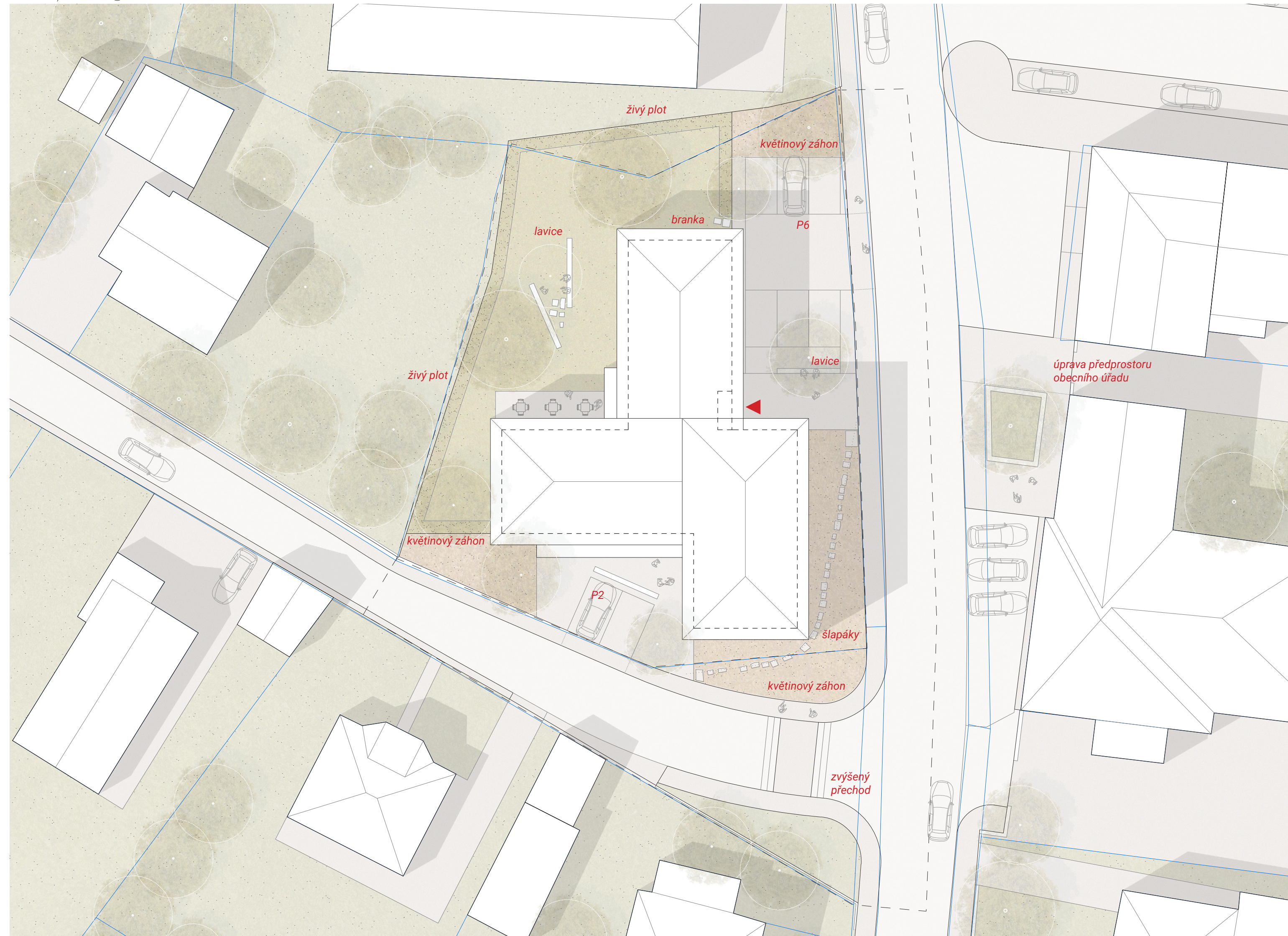




situace, 1:250



Navržené zdravotnické centrum doplňuje rozvolněnou strukturu zástavby v centru obce Zašová a svým měřítkem i polohou vytváří partnera pro okolní veřejné budovy. Objekt je rozdělen na tři hmoty reagující na okolní domy, jejichž vzájemné posunutí formuje tři prostory – vstupní náměstíčko s parkováním, zásobovací dvůr a zahradu za domem.

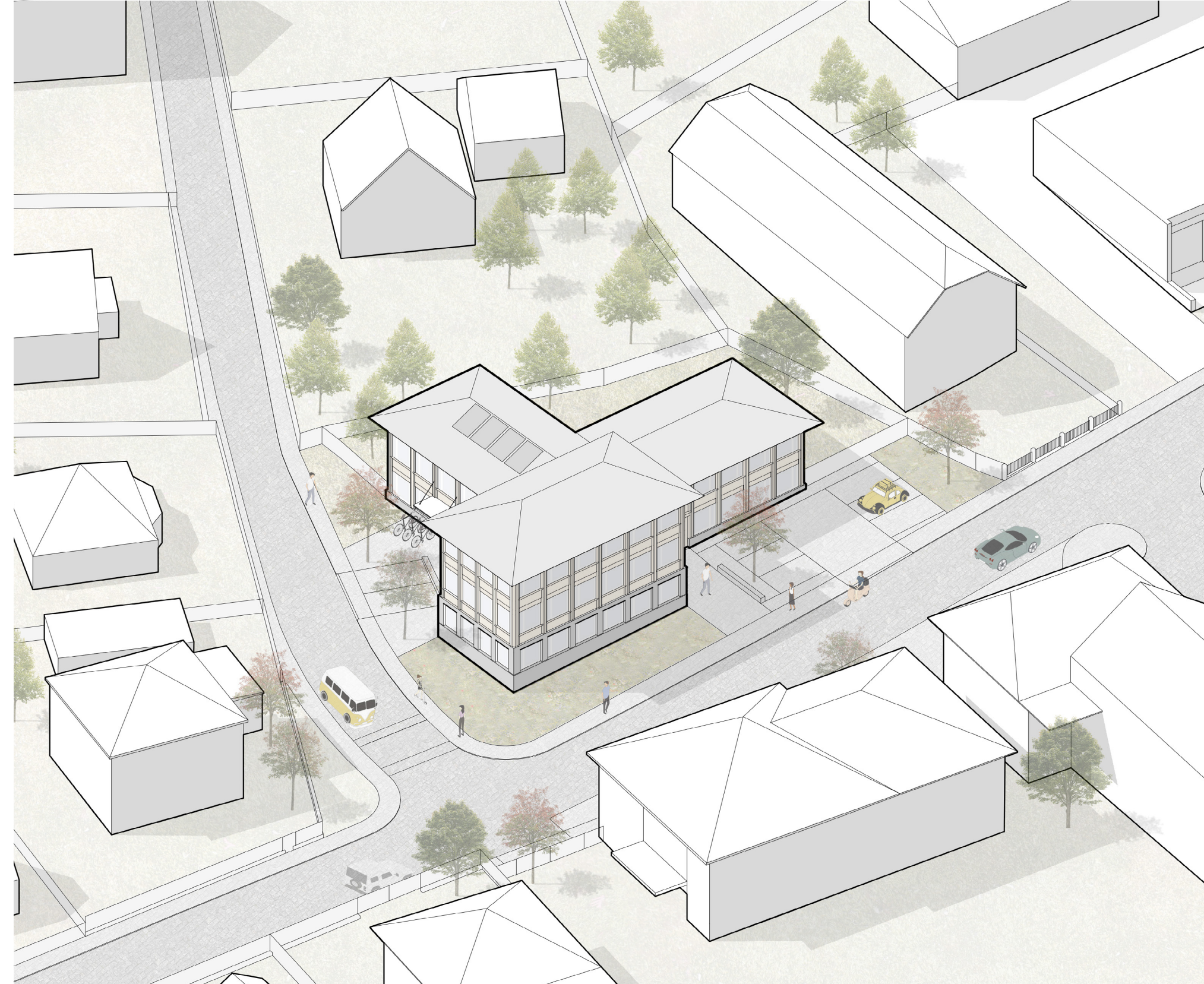
Centrem dispozice je přehledná vstupní hala, na kterou navazují jednotlivé zdravotnické provozy s čekárnami. Konstruktivní řešení kombinuje železobetonový skelet a prefabrikované dřevěné fasádní panely, což umožňuje rychlou výstavbu i variabilní uspořádání vnitřních prostor. Materiálové řešení s dřevěným obkladem odkazuje na tradiční architekturu

regionu. Objekt je navržen s důrazem na ekologickou udržitelnost a použití materiálů je voleno také s ohledem na jejich funkčnost. Energetický koncept využívá tepelná čerpadla země–voda, podlahové vytápění, stínění přesahem střechy a možnost instalace fotovoltaických panelů. Dešťové vody budou zachytávány v retenční nádrži pod parkovištěm.

půdorys přízemí, 1:100



Axonometrie



Nosná konstrukce

