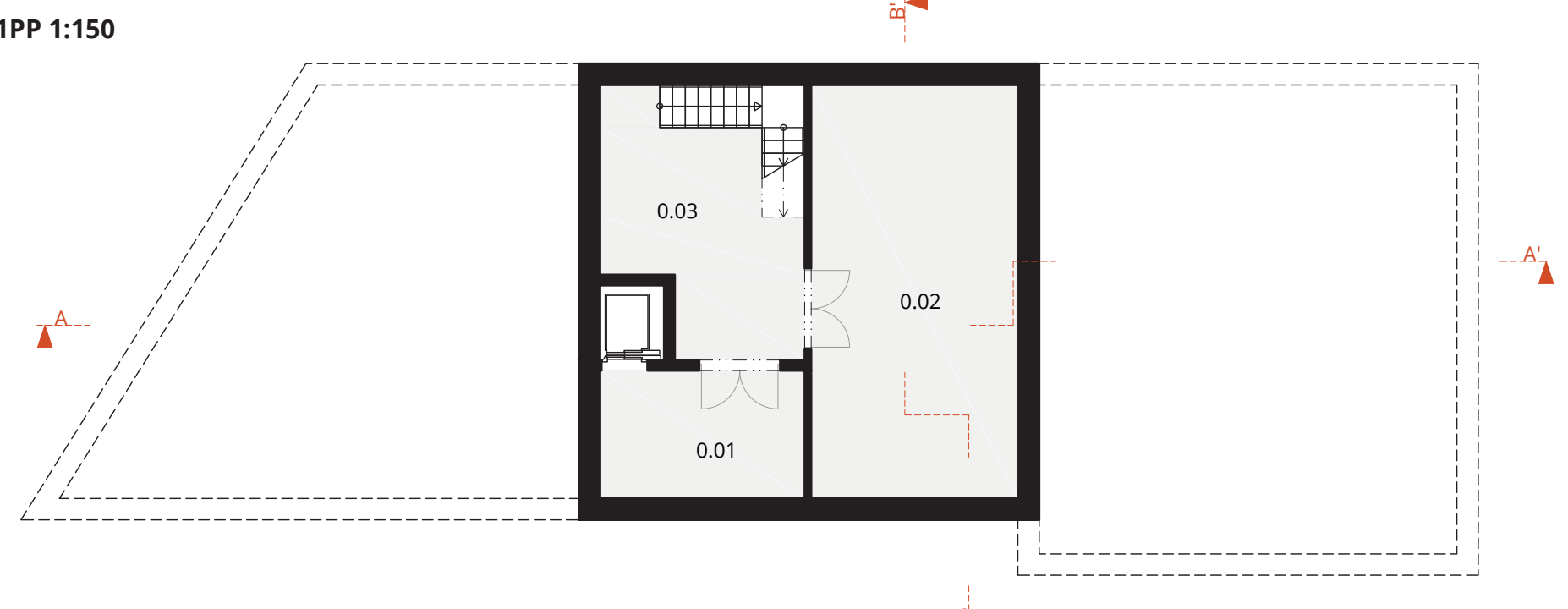


SITUACE 1:250

NADHLEDOVÁ AXONOMETRIE

PŮDORYS 1PP 1:150



LEGENDA MÍSTNOSTÍ

1 PP		
0.01	sklad	14,4 m ²
0.02	technická místnost	47,0 m ²
0.03	sklad	27,5 m ²

ABSTRAKT

Návrh nového zdravotního střediska v Zašové nahrazuje stávající objekt na pozemku a koncepčně usiluje o posílení urbanisticky roztržitého centra obce. Stavba doplňuje a zpřesňuje obě uliční čáry vymezující parcelu a svým tvarem reaguje na geometrii přilehlých komunikací. Výrazně formované nároží se sedlovou střechou, jejíž hřeben je orientován diagonálně mezi štíty, vytváří přirozenou dominantu křižovatky. Současné stavby svým tvarem přispívá k utváření nového veřejného prostoru, který navazuje na hlavní tah obce a předprostor obecního úřadu.

Ustoupený prosklený parter umožňuje krytý vstup do zdravotního střediska i samostatný vstup do lékárny. Objekt soustřeďuje různé lékařské a zdravotnické specializace doplněné o provozní zázemí. Návrh klade důraz na přehlednou organizaci provozu, dobrou dopravní dostupnost a zejména kultivaci veřejného prostoru v centru obce.

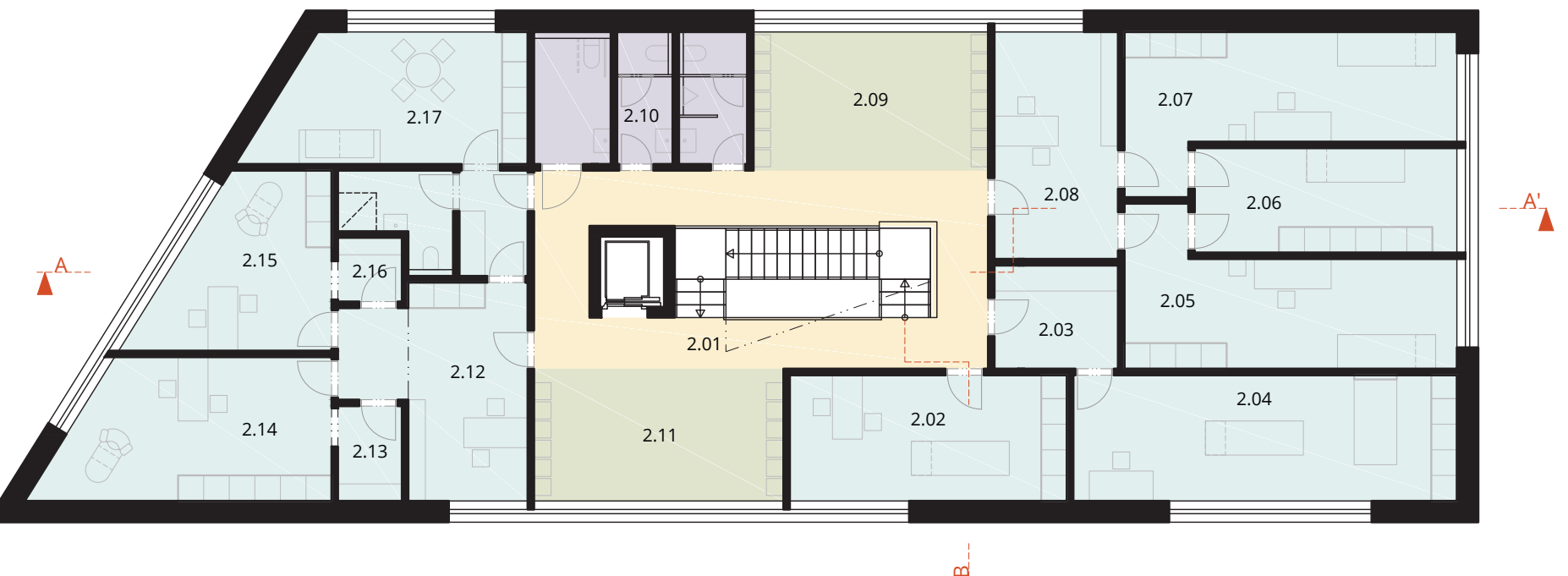
PŮDORYS 1NP 1:150



LEGENDA MÍSTNOSTÍ

1 NP		
1.01	vstupní hala + chodba	47,5 m ²
1.02	praktický lékař - čekárna	11,2 m ²
1.03	praktický lékař - sesterna	16,1 m ²
1.04	praktický lékař - vyšetřovna	17,4 m ²
1.05	praktický lékař - sklad zdravotnického materiálu	5,6 m ²
1.06	praktický lékař - archiv chorobopisů	5,2 m ²
1.07	pediatrie - čekárna	11,2 m ²
1.08	pediatrie - čekárna pro infekční pacienty	8,8 m ²
1.09	pediatrie - vyšetřovna vč. sesterny	30,0 m ²
1.10	toaleta + přebalovací pult	6,7 m ²
1.11	toaleta	5,3 m ²
1.12	odpady	13,5 m ²
1.13	úklidová místnost	3,1 m ²
1.14	výdej léků - místnost pro výdej	35,3 m ²
1.15	výdej léků - sklad	21,5 m ²
1.16	výdej léků - příprava léčivých prostředků	14,6 m ²
1.17	výdej léků - umývárna	5,5 m ²
1.18	výdej léků - příjem dodávek zásob	10,0 m ²

PŮDORYS 2NP 1:150



LEGENDA MÍSTNOSTÍ

2 NP		
2.01	chodba	32,2 m ²
2.02	fyzioterapie - vyšetřovna	19,2 m ²
2.03	fyzioterapie - šatna	7,0 m ²
2.04	fyzioterapie - cvičebna	26,5 m ²
2.05	ortopedie - vyšetřovna 1	22,0 m ²
2.06	ortopedie - šatna	15,1 m ²
2.07	ortopedie - vyšetřovna 2	22,0 m ²
2.08	ortopedie - sesterna	15,4 m ²
2.09	ortopedie + fyzioterapie - čekárna	17,8 m ²
2.10	toalety	14,5 m ²
2.11	gynekologie - čekárna	18,1 m ²
2.12	gynekologie - sesterna	17,9 m ²
2.13	gynekologie - kabina 1	3,3 m ²
2.14	gynekologie - vyšetřovna	20,7 m ²
2.15	gynekologie - zákroková vyšetřovna	15,5 m ²
2.16	gynekologie - kabina 2	2,2 m ²
2.17	gynekologie - inspekční pokoj vč. hyg. zázemí	27,4 m ²

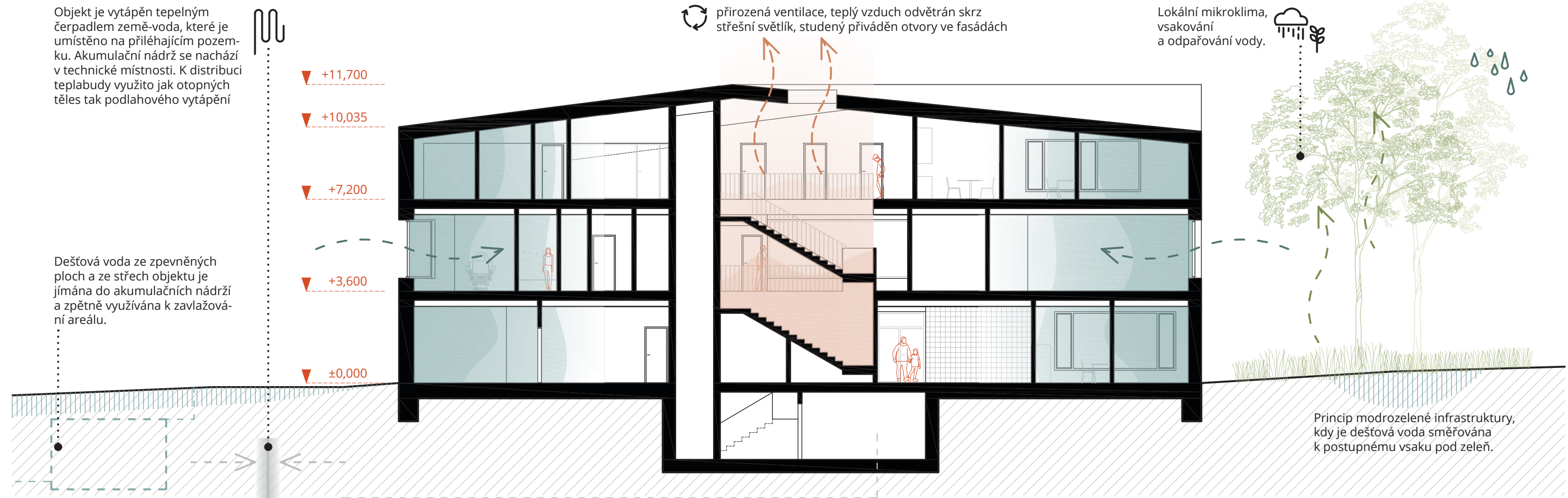
PŮDORYS 3NP / PODKROVÍ 1:150



LEGENDA MÍSTNOSTÍ

3 NP		
3.01	chodba	48,3 m ²
3.02	dentální hygiena + stomatologie - čekárna	19,2 m ²
3.03	stomatologie - vyšetřovna	22,9 m ²
3.04	stomatologie - rtg. kompresor	6,2 m ²
3.05	stomatologie - sterilizační místnost	6,1 m ²
3.06	dentální hygiena - tech. místnost	4,5 m ²
3.07	dentální hygiena - skladovací místnost	13,5 m ²
3.08	dentální hygiena - vyšetřovna	20,5 m ²
3.09	terasa	9,0 m ²
3.10	toalety	9,2 m ²
3.11	zázemí lékařů - šatny	2x 7,5 m ²
3.12	zázemí lékařů - denní místnost	18,3 m ²
3.13	rezerva - sesterna	18,0 m ²
3.14	rezerva - vyšetřovna	22,2 m ²
3.15	sklad	36,3 m ²
3.16	terasa	14,9 m ²
3.17	úklidová místnost	6,0 m ²

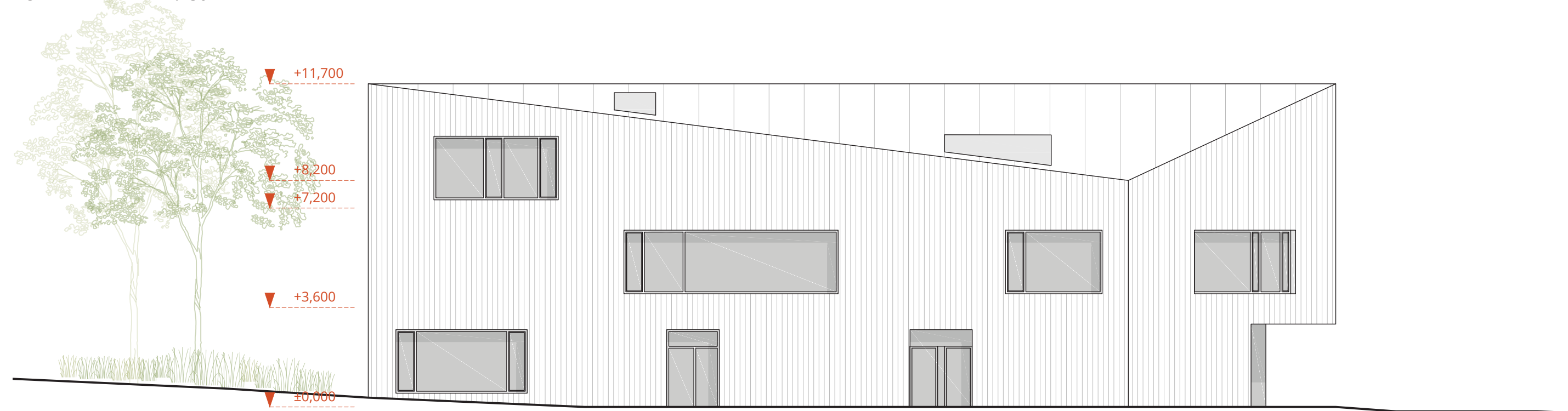
ŘEZ A - A' 1:150 / ENERGETICKÉ SCHÉMA



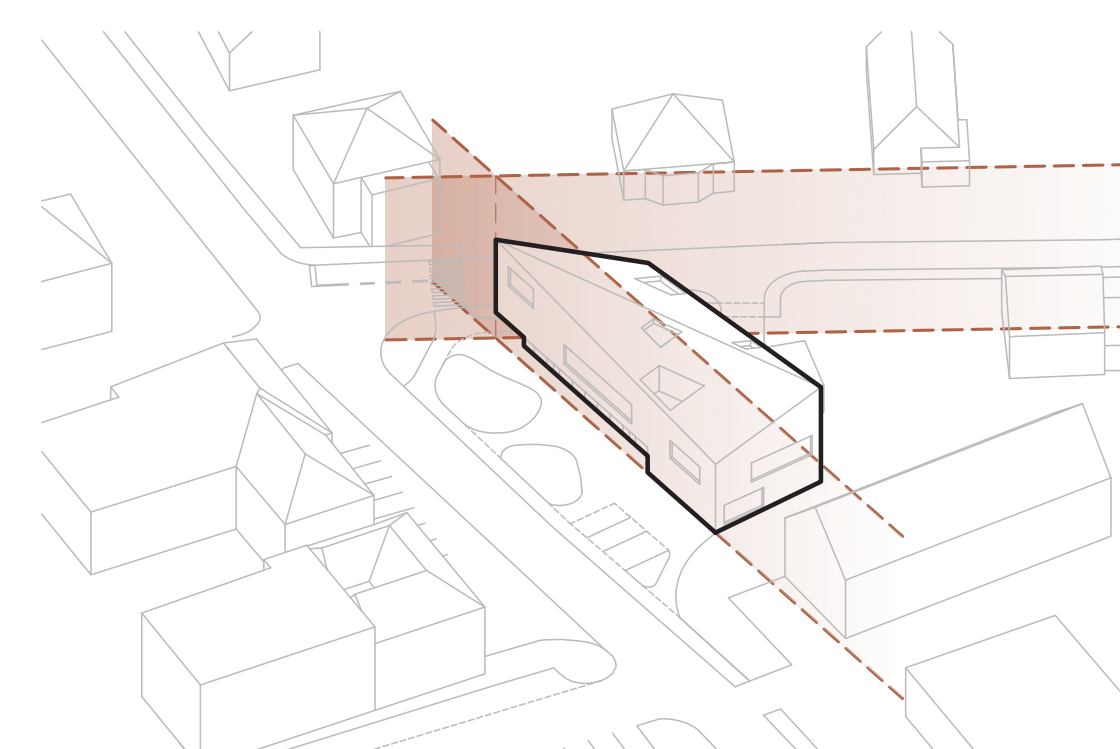
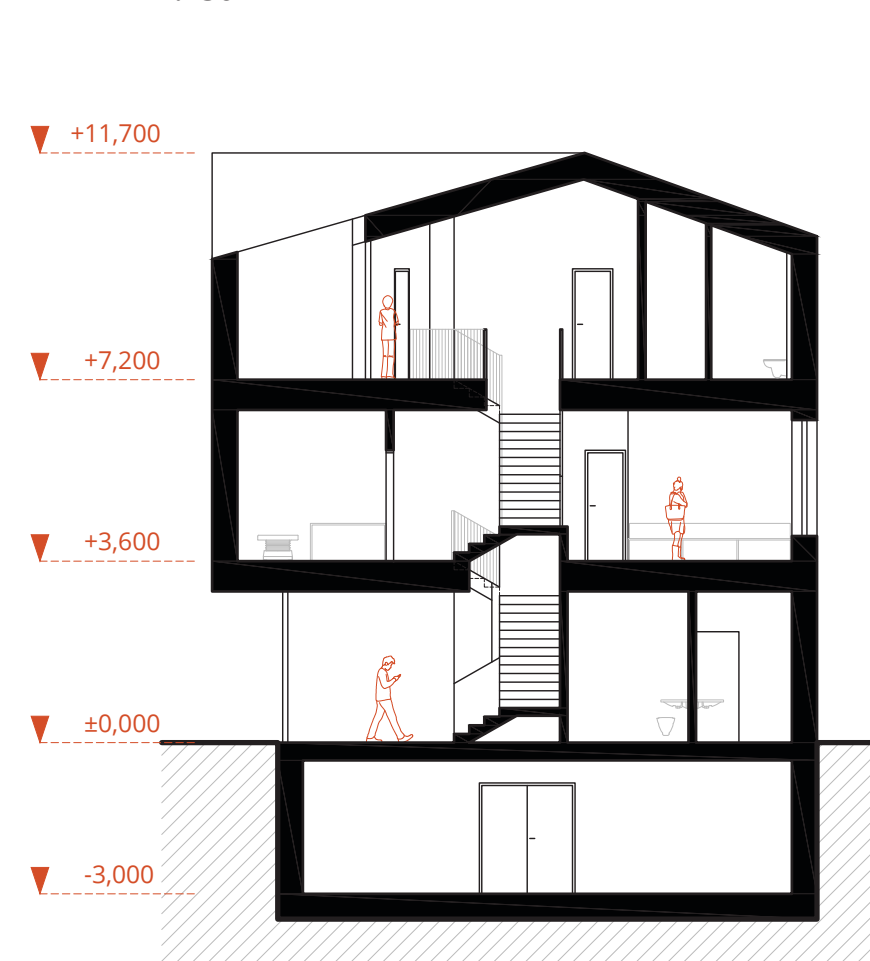
ZDRAVOTNÍ STŘEDISKO ZAŠOVÁ



POHLED ZÁPADNÍ 1:150

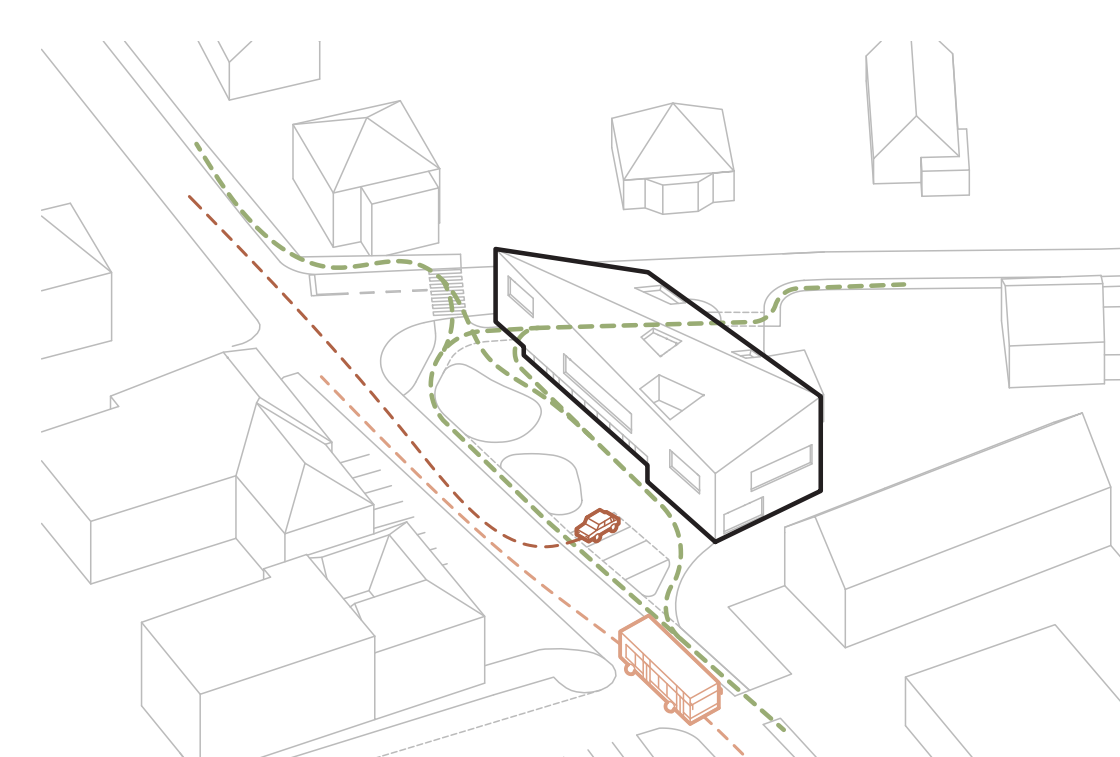
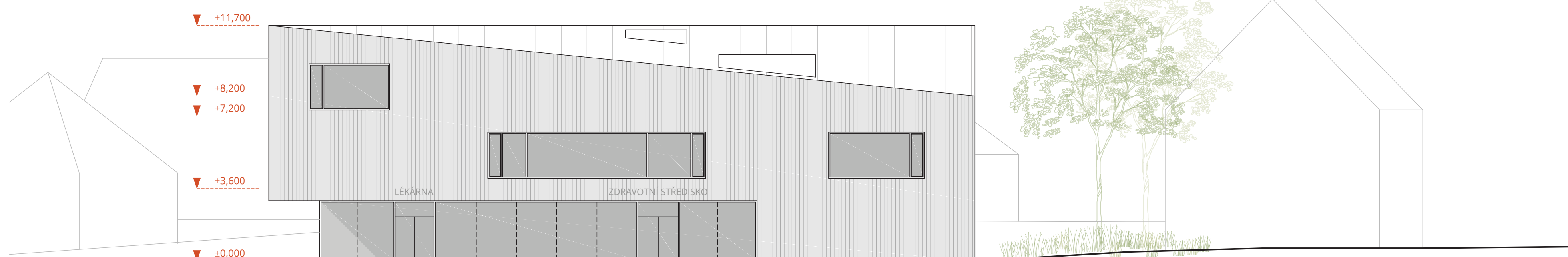


ŘEZ B-B' 1:150



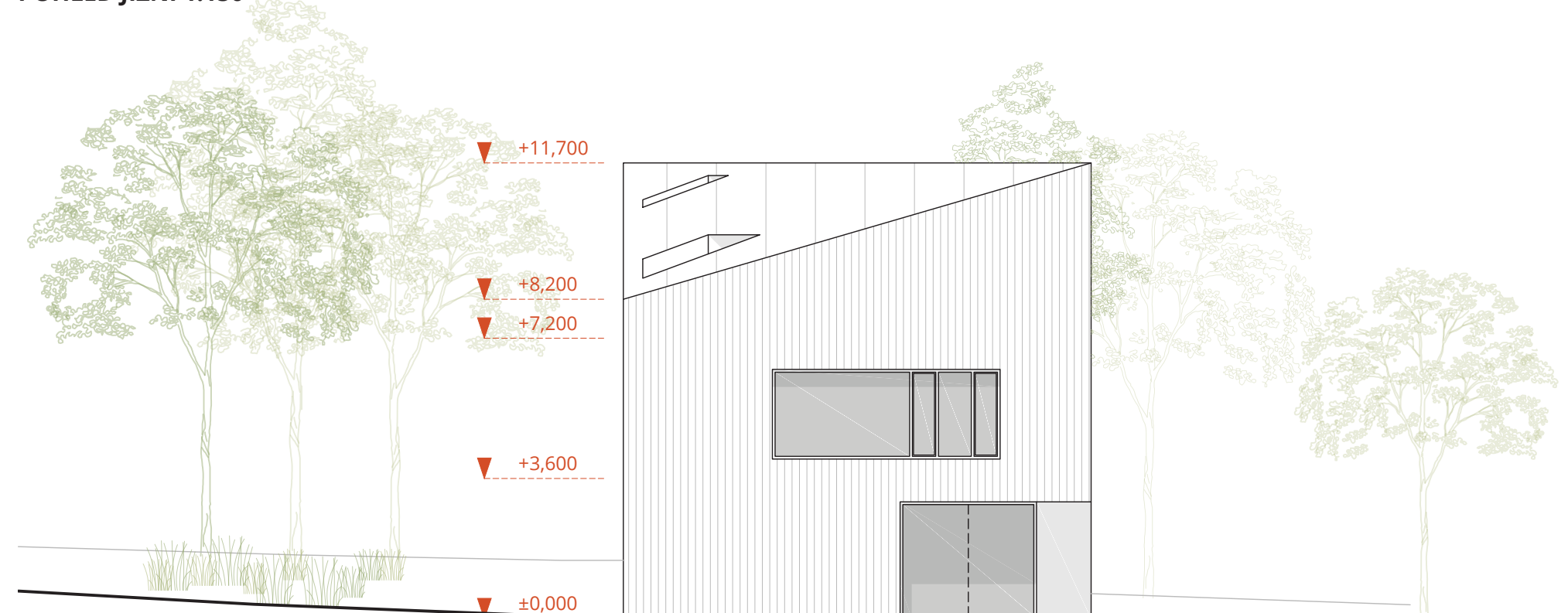
SMĚR NÁROŽÍ
Tvar domu vychází z linie přilehlých ulic a přirozeně doplňuje jejich směr. Objekt je formován výrazným, ostře tvarovaným nárožím, které reaguje na křížení komunikací a zdůrazňuje jeho polohu v prostoru. V tomto bodě je objekt nejvyšší a vytváří tak přirozenou dominantu. Dynamická hmota tak jasně vymezuje nároží a navazuje na strukturu okolní obce.

POHLED VÝCHODNÍ 1:150

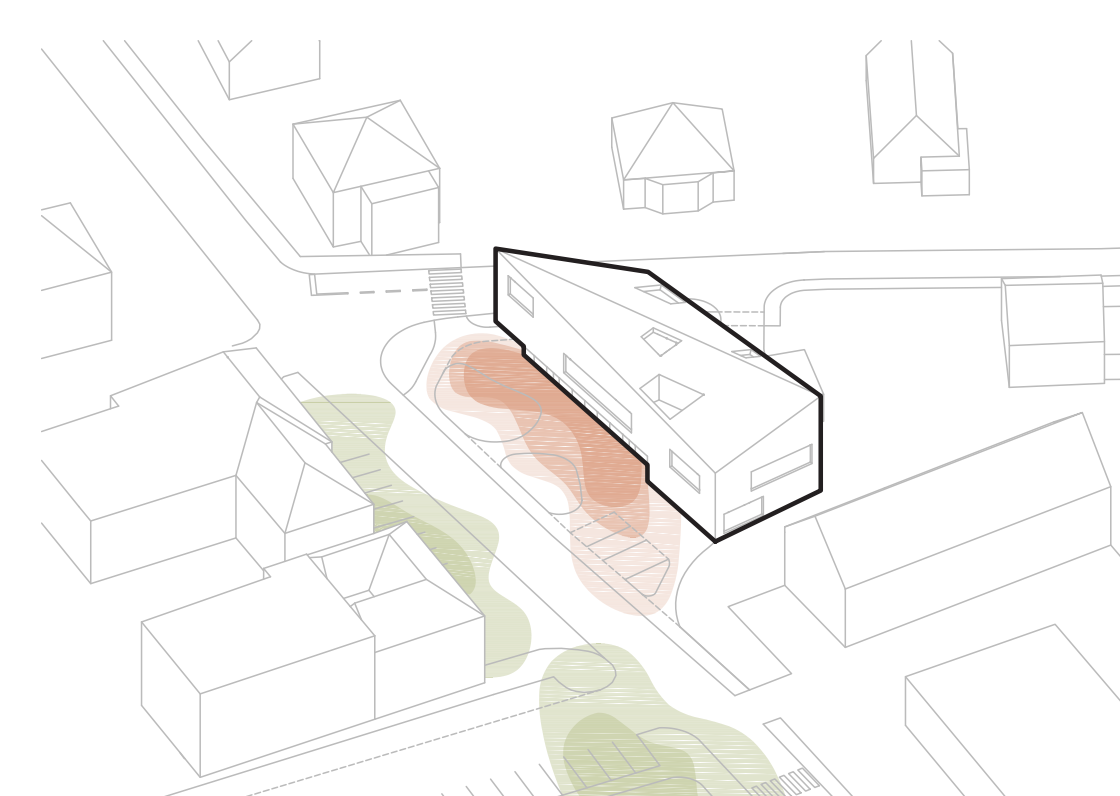
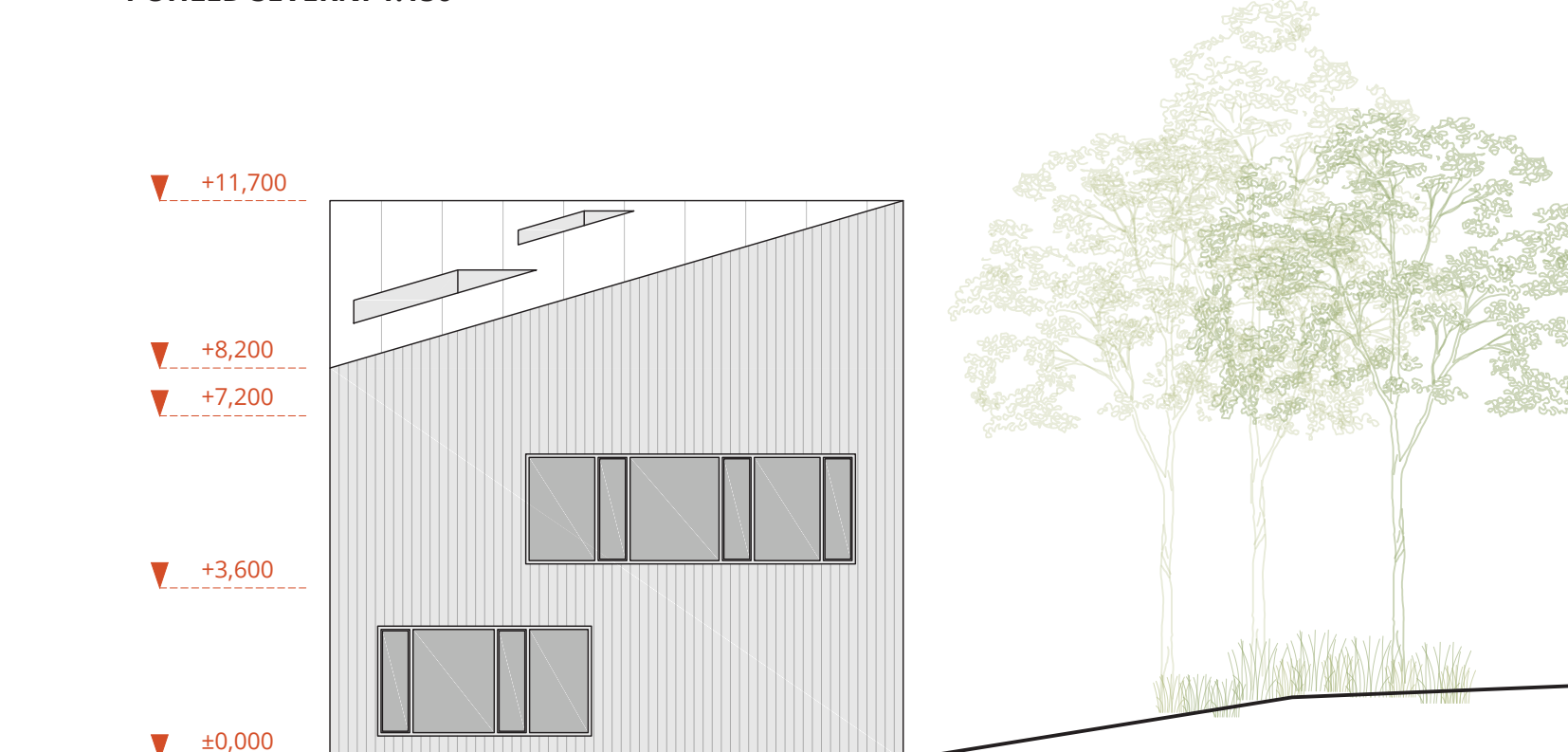


PŘÍSTUPNOST A PROSTUPNOST ÚZEMÍM
Návrh přirozeně navazuje na stávající pohyb v obci a umožňuje volný průchod územím pro pěší. Blízká autobusová zastávka zajišťuje snadnou dostupnost veřejnou dopravou a krátkou docházkovou vzdálenost ke zdravotnímu středisku. Parkování je navrženo v bezprostřední blízkosti vstupu a doplňuje další možnosti stání v okolí.

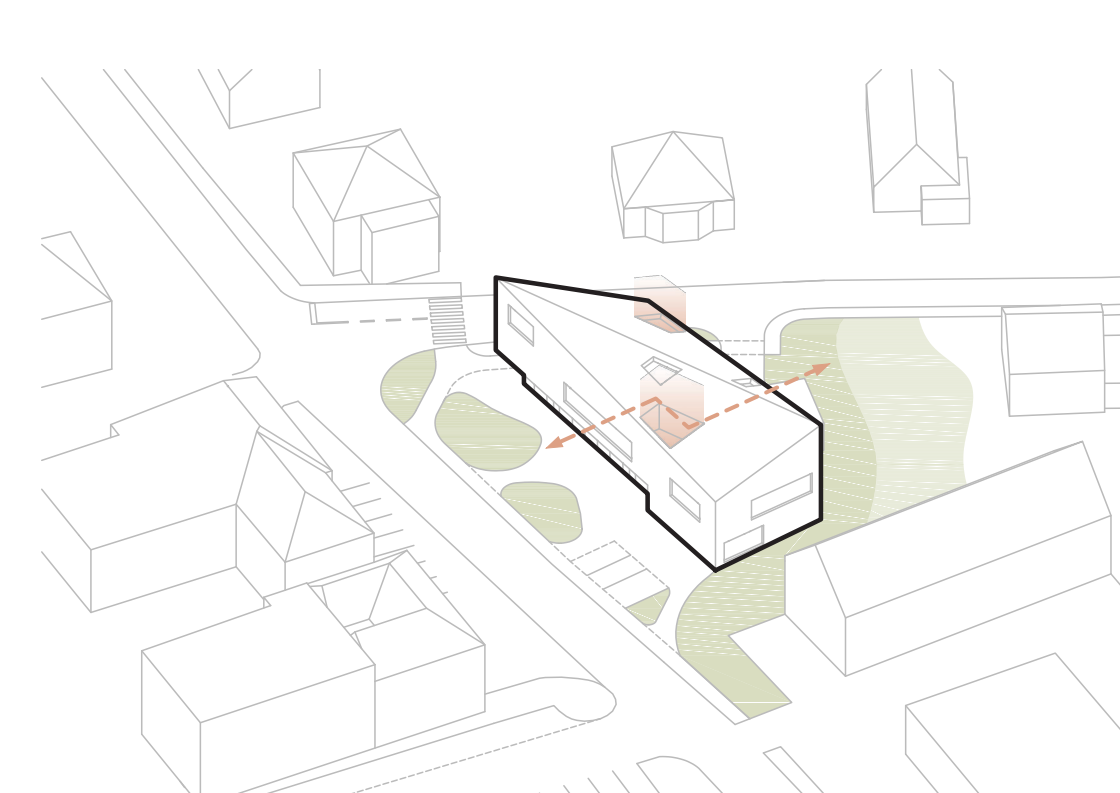
POHLED JIŽNÍ 1:150



POHLED SEVERNÍ 1:150



KOMUNIKACE VEŘEJNÝCH PROSTRAVSTVÍ
Veřejné prostory zdravotního střediska, obecního úřadu a kulturního domu jsou orientovány směrem k sobě a vytvářejí vzájemně propojený. Jejich uspořádání podporuje přirozenou návaznost pohybu a vizuální kontakt mezi jednotlivými budovami.



VIZUÁLNÍ VZTAH K OKOLÍ
Čekárny jsou navrženy jako průhledné prostory, které umožňují pohled skrz dům a vytvářejí přirozený vizuální kontakt s okolní krajinou. V podkrovní vznikají terasy přivádějící do interiéru více denního světla a nabízející klidná pobytová místa. Zelené plochy kolem domu plynule navazují na okolní zelen a spoluutvářejí příjemné prostředí celého místa.