



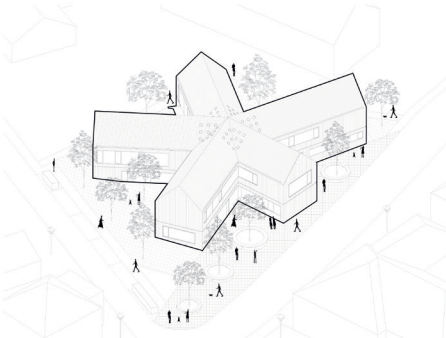
Exteriérová vizualizace

Anotace návrhu

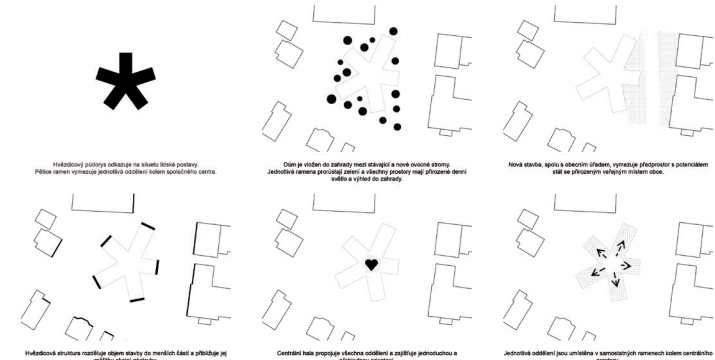
Návrh nového zdravotnického střediska reaguje na charakter místa a potřebu vytvořit přehledné, příjemné a dobře fungující prostředí pro pacienty, zdravotnický personál. Stavba je viditelná do zahrady mezi stávající a nově vybudované stromy a svým uspořádáním umocňuje, aby všechny prostory měly přirozené denní světlo a výhled do zeleně. Hlavní strukturou domu organizuje jednotlivá zdravotnická oddělení kolem centrálního prostoru, který zajišťuje jednoduchou orientaci v budově a přirozené místo setkávání. Příběh navenek může připomínat klidnou lidskou postavy a symbolicky tak odkazuje k důvěře jako středu zdravotní péče. Tvar stavby zároveň zpodobňuje její obrysy a přibližuje je měřítku okolní zástavby. Spolu s okolním úřadem vytváří nově budovaná předprostor s potenciálem stát se příjemným veřejným místem obce. Návrh usiluje o vzácné klidného a přívládného prostředí, které svou otevřeností, světlým a kontaktem se zahradou podporuje psychickou pohodu pacientů a přispívá k jejich uzdravení.



Situace širších vztahů 1:5000



Axonometrie



Hlavní strukturou odkazuje na siluetu klidné postavy. Příběh navenek vyvolává asociace s klidnou společenskou cestou.

Dům je viděn do zahrady mezi stávající a nově ovocná stromy. Zjednotit vnějším porovnaním zastřešení a vnitřní prostory mají přirozené denní světlo a výhled do zahrady.

Nová stavba, spolu s okolním úřadem, vymezuje předprostor s potenciálem stát se příjemným veřejným místem obce.

Hlavní strukturou navrhuje výhled stromů do měřítka lidí a přibližuje jej měřítku okolní zástavby.

Centrální hola propojuje vnitřní oddělení a poskytuje jednoduchou a přehlednou orientaci.

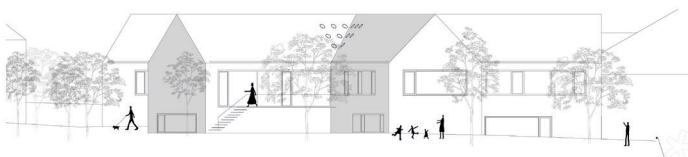
Jednotlivá oddělení jsou umístěna v samostatných ramenech kolem centrálního prostoru.



Východní pohled 1:150



Jižní pohled 1:150



Západní pohled 1:150



Severní pohled 1:150

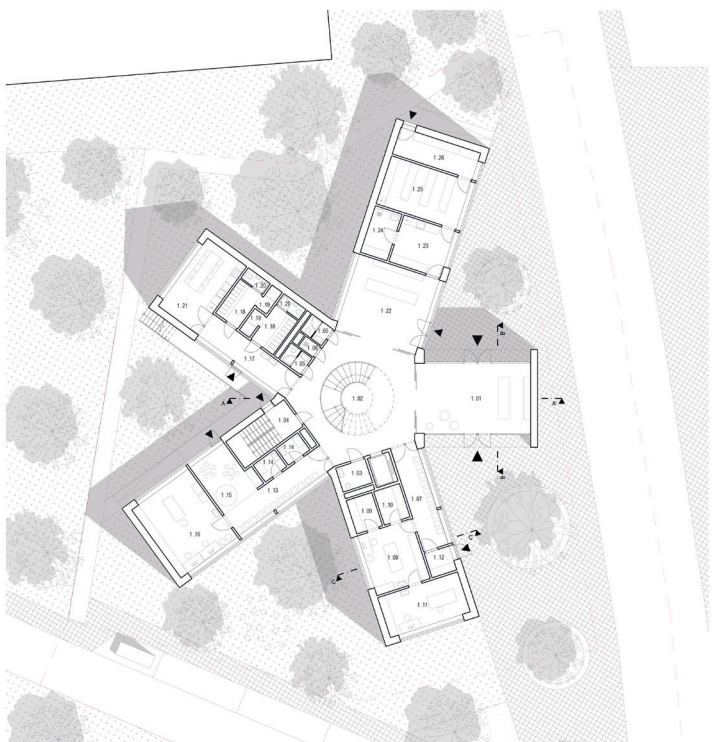


Interiérová vizualizace





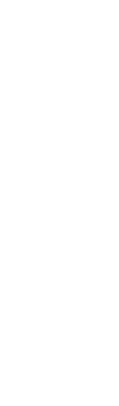
POMĚROVÉ MĚŘÍTKO  
0 2 4 6 8 10  
Situace 1:250



- Vstupní a komunikační prostory
- Čistárny
- Jáderní prostory skladů
- Zázemí pacientů
- Zázemí lékařů
- Pracovní vnitřní úby
- Technická místnost a příslušenství

- Legenda místností**
- 1.01 vstupní hala a recepce 41m<sup>2</sup>
  - 1.02 čekárna hna 02m<sup>2</sup>
  - 1.03 vch. kancelář 02m<sup>2</sup>
  - 1.04 servisní schodiště 13m<sup>2</sup>
  - 1.05 vch. doprava 2,7m<sup>2</sup>
  - 1.06 obecná místnost 1,7m<sup>2</sup>
  - 1.07 čekárna 4m<sup>2</sup>
  - 1.08 kancelář 02m<sup>2</sup>
  - 1.09 zdravotní kabinet 02m<sup>2</sup>
  - 1.10 vyšetřovací kabinet 02m<sup>2</sup>
  - 1.11 zdravotní vchod 3,3m<sup>2</sup>
  - 1.12 čekárna 15m<sup>2</sup>
  - 1.13 příslušenství 2,2m<sup>2</sup>
  - 1.14 čekárna v příslušenství 20m<sup>2</sup>
  - 1.15 kancelář 5m<sup>2</sup>
  - 1.16 kancelář 7m<sup>2</sup>
  - 1.17 vch. 1,7m<sup>2</sup>
  - 1.18 čer. místnost 22m<sup>2</sup>
  - 1.19 kancelář 15m<sup>2</sup>
  - 1.20 kancelář 13m<sup>2</sup>
  - 1.21 vch. 1,7m<sup>2</sup>
  - 1.22 čer. místnost 22m<sup>2</sup>
  - 1.23 kancelář 15m<sup>2</sup>
  - 1.24 kancelář 13m<sup>2</sup>
  - 1.25 kancelář 13m<sup>2</sup>
  - 1.26 kancelář 13m<sup>2</sup>
  - 1.27 kancelář 13m<sup>2</sup>
  - 1.28 kancelář 13m<sup>2</sup>
  - 1.29 kancelář 13m<sup>2</sup>
  - 1.30 kancelář 13m<sup>2</sup>
  - 1.31 kancelář 13m<sup>2</sup>
  - 1.32 kancelář 13m<sup>2</sup>
  - 1.33 kancelář 13m<sup>2</sup>
  - 1.34 kancelář 13m<sup>2</sup>
  - 1.35 kancelář 13m<sup>2</sup>
  - 1.36 kancelář 13m<sup>2</sup>
  - 1.37 kancelář 13m<sup>2</sup>
  - 1.38 kancelář 13m<sup>2</sup>
  - 1.39 kancelář 13m<sup>2</sup>
  - 1.40 kancelář 13m<sup>2</sup>
  - 1.41 kancelář 13m<sup>2</sup>
  - 1.42 kancelář 13m<sup>2</sup>
  - 1.43 kancelář 13m<sup>2</sup>
  - 1.44 kancelář 13m<sup>2</sup>
  - 1.45 kancelář 13m<sup>2</sup>
  - 1.46 kancelář 13m<sup>2</sup>
  - 1.47 kancelář 13m<sup>2</sup>
  - 1.48 kancelář 13m<sup>2</sup>
  - 1.49 kancelář 13m<sup>2</sup>
  - 1.50 kancelář 13m<sup>2</sup>
  - 1.51 kancelář 13m<sup>2</sup>
  - 1.52 kancelář 13m<sup>2</sup>
  - 1.53 kancelář 13m<sup>2</sup>
  - 1.54 kancelář 13m<sup>2</sup>
  - 1.55 kancelář 13m<sup>2</sup>
  - 1.56 kancelář 13m<sup>2</sup>
  - 1.57 kancelář 13m<sup>2</sup>
  - 1.58 kancelář 13m<sup>2</sup>
  - 1.59 kancelář 13m<sup>2</sup>
  - 1.60 kancelář 13m<sup>2</sup>
  - 1.61 kancelář 13m<sup>2</sup>
  - 1.62 kancelář 13m<sup>2</sup>
  - 1.63 kancelář 13m<sup>2</sup>
  - 1.64 kancelář 13m<sup>2</sup>
  - 1.65 kancelář 13m<sup>2</sup>
  - 1.66 kancelář 13m<sup>2</sup>
  - 1.67 kancelář 13m<sup>2</sup>
  - 1.68 kancelář 13m<sup>2</sup>
  - 1.69 kancelář 13m<sup>2</sup>
  - 1.70 kancelář 13m<sup>2</sup>
  - 1.71 kancelář 13m<sup>2</sup>
  - 1.72 kancelář 13m<sup>2</sup>
  - 1.73 kancelář 13m<sup>2</sup>
  - 1.74 kancelář 13m<sup>2</sup>
  - 1.75 kancelář 13m<sup>2</sup>
  - 1.76 kancelář 13m<sup>2</sup>
  - 1.77 kancelář 13m<sup>2</sup>
  - 1.78 kancelář 13m<sup>2</sup>
  - 1.79 kancelář 13m<sup>2</sup>
  - 1.80 kancelář 13m<sup>2</sup>
  - 1.81 kancelář 13m<sup>2</sup>
  - 1.82 kancelář 13m<sup>2</sup>
  - 1.83 kancelář 13m<sup>2</sup>
  - 1.84 kancelář 13m<sup>2</sup>
  - 1.85 kancelář 13m<sup>2</sup>
  - 1.86 kancelář 13m<sup>2</sup>
  - 1.87 kancelář 13m<sup>2</sup>
  - 1.88 kancelář 13m<sup>2</sup>
  - 1.89 kancelář 13m<sup>2</sup>
  - 1.90 kancelář 13m<sup>2</sup>
  - 1.91 kancelář 13m<sup>2</sup>
  - 1.92 kancelář 13m<sup>2</sup>
  - 1.93 kancelář 13m<sup>2</sup>
  - 1.94 kancelář 13m<sup>2</sup>
  - 1.95 kancelář 13m<sup>2</sup>
  - 1.96 kancelář 13m<sup>2</sup>
  - 1.97 kancelář 13m<sup>2</sup>
  - 1.98 kancelář 13m<sup>2</sup>
  - 1.99 kancelář 13m<sup>2</sup>
  - 1.100 kancelář 13m<sup>2</sup>

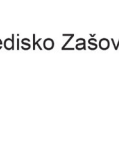
POMĚROVÉ MĚŘÍTKO  
0 2 4 6 8 10  
Podřorys 1.NP 1:150



Podřorys řez A-A' 1:150



Příčný řez B-B' 1:150



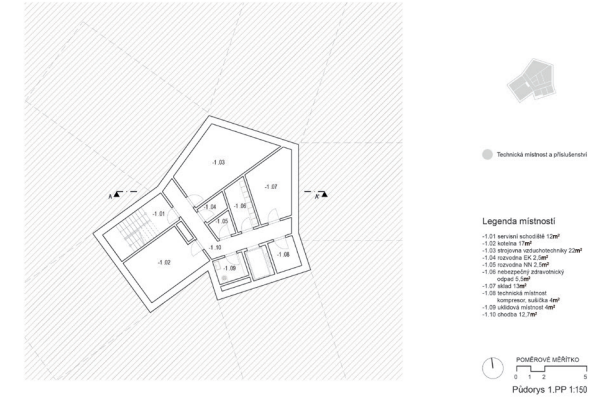
Příčný řez C-C' 1:150



- Vstupní a komunikační prostory
- Čistárny
- Jáderní prostory skladů
- Zázemí pacientů
- Zázemí lékařů
- Technická místnost a příslušenství

- Legenda místností**
- 2.01 vstupní hala 02m<sup>2</sup>
  - 2.02 vch. kancelář 02m<sup>2</sup>
  - 2.03 vch. kancelář 02m<sup>2</sup>
  - 2.04 obecná místnost 1,7m<sup>2</sup>
  - 2.05 čekárna 4m<sup>2</sup>
  - 2.06 kancelář 02m<sup>2</sup>
  - 2.07 vyšetřovací kabinet 02m<sup>2</sup>
  - 2.08 vyšetřovací kabinet 02m<sup>2</sup>
  - 2.09 vyšetřovací kabinet 02m<sup>2</sup>
  - 2.10 zdravotní kabinet 02m<sup>2</sup>
  - 2.11 zdravotní kabinet 02m<sup>2</sup>
  - 2.12 vyšetřovací kabinet 02m<sup>2</sup>
  - 2.13 čekárna 14m<sup>2</sup>
  - 2.14 kancelář 2m<sup>2</sup>
  - 2.15 vyšetřovací kabinet 02m<sup>2</sup>
  - 2.16 kancelář 2m<sup>2</sup>
  - 2.17 zdravotní kabinet 02m<sup>2</sup>
  - 2.18 kancelář 2m<sup>2</sup>
  - 2.19 příslušenství 3,7m<sup>2</sup>
  - 2.20 vyšetřovací kabinet 02m<sup>2</sup>
  - 2.21 vstupní hala 02m<sup>2</sup>
  - 2.22 vstupní hala 02m<sup>2</sup>
  - 2.23 vstupní hala 02m<sup>2</sup>
  - 2.24 zdravotní kabinet 16,5m<sup>2</sup>
  - 2.25 kancelář 1,2m<sup>2</sup>
  - 2.26 kancelář 2,2m<sup>2</sup>
  - 2.27 vyšetřovací kabinet 02m<sup>2</sup>
  - 2.28 zdravotní kabinet 02m<sup>2</sup>
  - 2.29 vch. kancelář 02m<sup>2</sup>
  - 2.30 vch. kancelář 02m<sup>2</sup>
  - 2.31 kancelář 12m<sup>2</sup>

POMĚROVÉ MĚŘÍTKO  
0 2 4 6 8 10  
Podřorys 2.NP 1:150



- Legenda místností**
- 1.01 vstupní hala 12m<sup>2</sup>
  - 1.02 kancelář 17m<sup>2</sup>
  - 1.03 vstupní kancelář 02m<sup>2</sup>
  - 1.04 vstupní kancelář 02m<sup>2</sup>
  - 1.05 vstupní kancelář 02m<sup>2</sup>
  - 1.06 vstupní kancelář 02m<sup>2</sup>
  - 1.07 vstupní kancelář 02m<sup>2</sup>
  - 1.08 vstupní kancelář 02m<sup>2</sup>
  - 1.09 vstupní kancelář 02m<sup>2</sup>
  - 1.10 vstupní kancelář 02m<sup>2</sup>
  - 1.11 vstupní kancelář 02m<sup>2</sup>
  - 1.12 vstupní kancelář 02m<sup>2</sup>
  - 1.13 vstupní kancelář 02m<sup>2</sup>
  - 1.14 vstupní kancelář 02m<sup>2</sup>
  - 1.15 vstupní kancelář 02m<sup>2</sup>
  - 1.16 vstupní kancelář 02m<sup>2</sup>
  - 1.17 vstupní kancelář 02m<sup>2</sup>
  - 1.18 vstupní kancelář 02m<sup>2</sup>
  - 1.19 vstupní kancelář 02m<sup>2</sup>
  - 1.20 vstupní kancelář 02m<sup>2</sup>
  - 1.21 vstupní kancelář 02m<sup>2</sup>
  - 1.22 vstupní kancelář 02m<sup>2</sup>
  - 1.23 vstupní kancelář 02m<sup>2</sup>
  - 1.24 vstupní kancelář 02m<sup>2</sup>
  - 1.25 vstupní kancelář 02m<sup>2</sup>
  - 1.26 vstupní kancelář 02m<sup>2</sup>
  - 1.27 vstupní kancelář 02m<sup>2</sup>
  - 1.28 vstupní kancelář 02m<sup>2</sup>
  - 1.29 vstupní kancelář 02m<sup>2</sup>
  - 1.30 vstupní kancelář 02m<sup>2</sup>
  - 1.31 vstupní kancelář 02m<sup>2</sup>
  - 1.32 vstupní kancelář 02m<sup>2</sup>
  - 1.33 vstupní kancelář 02m<sup>2</sup>
  - 1.34 vstupní kancelář 02m<sup>2</sup>
  - 1.35 vstupní kancelář 02m<sup>2</sup>
  - 1.36 vstupní kancelář 02m<sup>2</sup>
  - 1.37 vstupní kancelář 02m<sup>2</sup>
  - 1.38 vstupní kancelář 02m<sup>2</sup>
  - 1.39 vstupní kancelář 02m<sup>2</sup>
  - 1.40 vstupní kancelář 02m<sup>2</sup>
  - 1.41 vstupní kancelář 02m<sup>2</sup>
  - 1.42 vstupní kancelář 02m<sup>2</sup>
  - 1.43 vstupní kancelář 02m<sup>2</sup>
  - 1.44 vstupní kancelář 02m<sup>2</sup>
  - 1.45 vstupní kancelář 02m<sup>2</sup>
  - 1.46 vstupní kancelář 02m<sup>2</sup>
  - 1.47 vstupní kancelář 02m<sup>2</sup>
  - 1.48 vstupní kancelář 02m<sup>2</sup>
  - 1.49 vstupní kancelář 02m<sup>2</sup>
  - 1.50 vstupní kancelář 02m<sup>2</sup>
  - 1.51 vstupní kancelář 02m<sup>2</sup>
  - 1.52 vstupní kancelář 02m<sup>2</sup>
  - 1.53 vstupní kancelář 02m<sup>2</sup>
  - 1.54 vstupní kancelář 02m<sup>2</sup>
  - 1.55 vstupní kancelář 02m<sup>2</sup>
  - 1.56 vstupní kancelář 02m<sup>2</sup>
  - 1.57 vstupní kancelář 02m<sup>2</sup>
  - 1.58 vstupní kancelář 02m<sup>2</sup>
  - 1.59 vstupní kancelář 02m<sup>2</sup>
  - 1.60 vstupní kancelář 02m<sup>2</sup>
  - 1.61 vstupní kancelář 02m<sup>2</sup>
  - 1.62 vstupní kancelář 02m<sup>2</sup>
  - 1.63 vstupní kancelář 02m<sup>2</sup>
  - 1.64 vstupní kancelář 02m<sup>2</sup>
  - 1.65 vstupní kancelář 02m<sup>2</sup>
  - 1.66 vstupní kancelář 02m<sup>2</sup>
  - 1.67 vstupní kancelář 02m<sup>2</sup>
  - 1.68 vstupní kancelář 02m<sup>2</sup>
  - 1.69 vstupní kancelář 02m<sup>2</sup>
  - 1.70 vstupní kancelář 02m<sup>2</sup>
  - 1.71 vstupní kancelář 02m<sup>2</sup>
  - 1.72 vstupní kancelář 02m<sup>2</sup>
  - 1.73 vstupní kancelář 02m<sup>2</sup>
  - 1.74 vstupní kancelář 02m<sup>2</sup>
  - 1.75 vstupní kancelář 02m<sup>2</sup>
  - 1.76 vstupní kancelář 02m<sup>2</sup>
  - 1.77 vstupní kancelář 02m<sup>2</sup>
  - 1.78 vstupní kancelář 02m<sup>2</sup>
  - 1.79 vstupní kancelář 02m<sup>2</sup>
  - 1.80 vstupní kancelář 02m<sup>2</sup>
  - 1.81 vstupní kancelář 02m<sup>2</sup>
  - 1.82 vstupní kancelář 02m<sup>2</sup>
  - 1.83 vstupní kancelář 02m<sup>2</sup>
  - 1.84 vstupní kancelář 02m<sup>2</sup>
  - 1.85 vstupní kancelář 02m<sup>2</sup>
  - 1.86 vstupní kancelář 02m<sup>2</sup>
  - 1.87 vstupní kancelář 02m<sup>2</sup>
  - 1.88 vstupní kancelář 02m<sup>2</sup>
  - 1.89 vstupní kancelář 02m<sup>2</sup>
  - 1.90 vstupní kancelář 02m<sup>2</sup>
  - 1.91 vstupní kancelář 02m<sup>2</sup>
  - 1.92 vstupní kancelář 02m<sup>2</sup>
  - 1.93 vstupní kancelář 02m<sup>2</sup>
  - 1.94 vstupní kancelář 02m<sup>2</sup>
  - 1.95 vstupní kancelář 02m<sup>2</sup>
  - 1.96 vstupní kancelář 02m<sup>2</sup>
  - 1.97 vstupní kancelář 02m<sup>2</sup>
  - 1.98 vstupní kancelář 02m<sup>2</sup>
  - 1.99 vstupní kancelář 02m<sup>2</sup>
  - 1.100 vstupní kancelář 02m<sup>2</sup>

POMĚROVÉ MĚŘÍTKO  
0 2 4 6 8 10  
Podřorys 1.PP 1:150