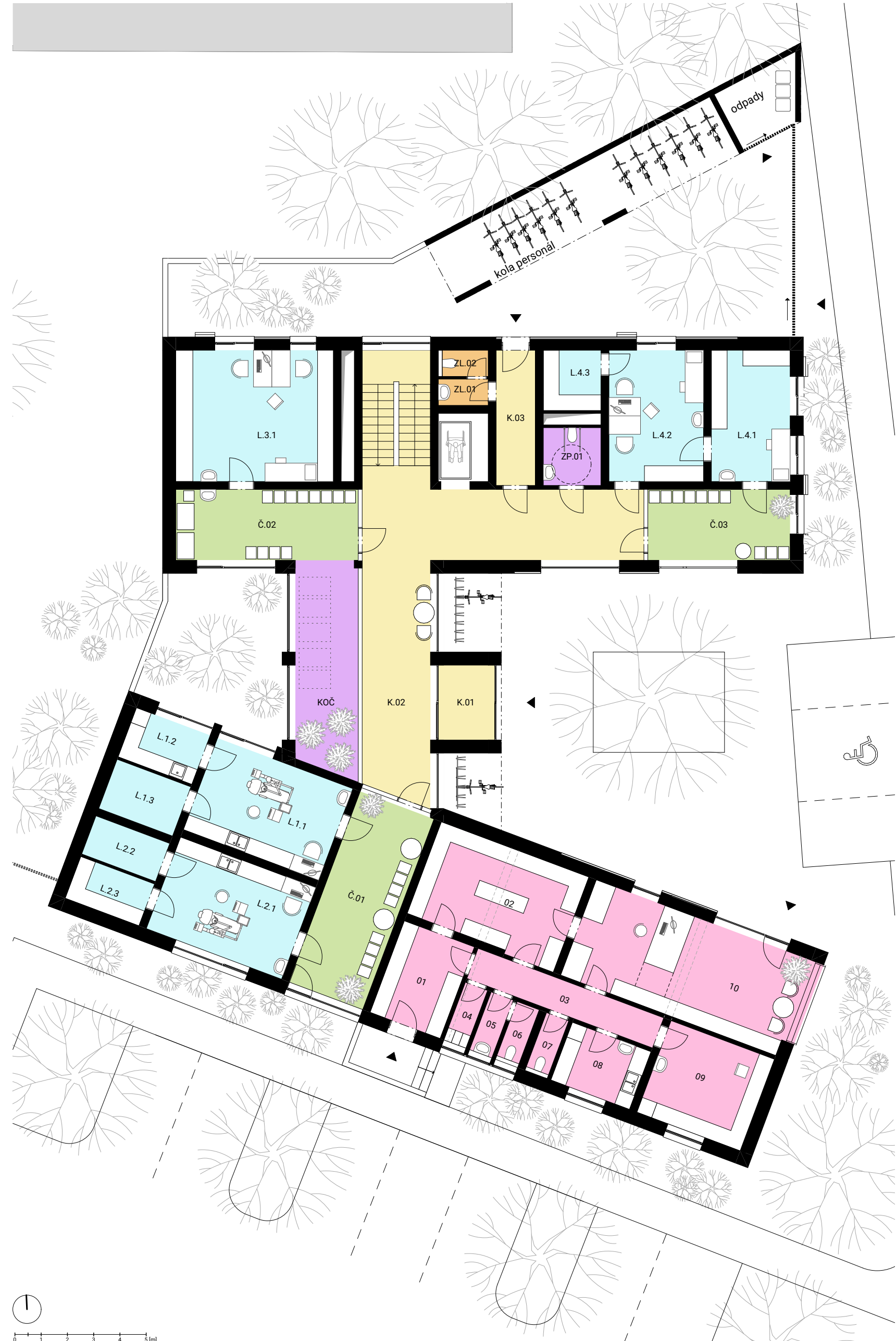




situční výkres (1:250)

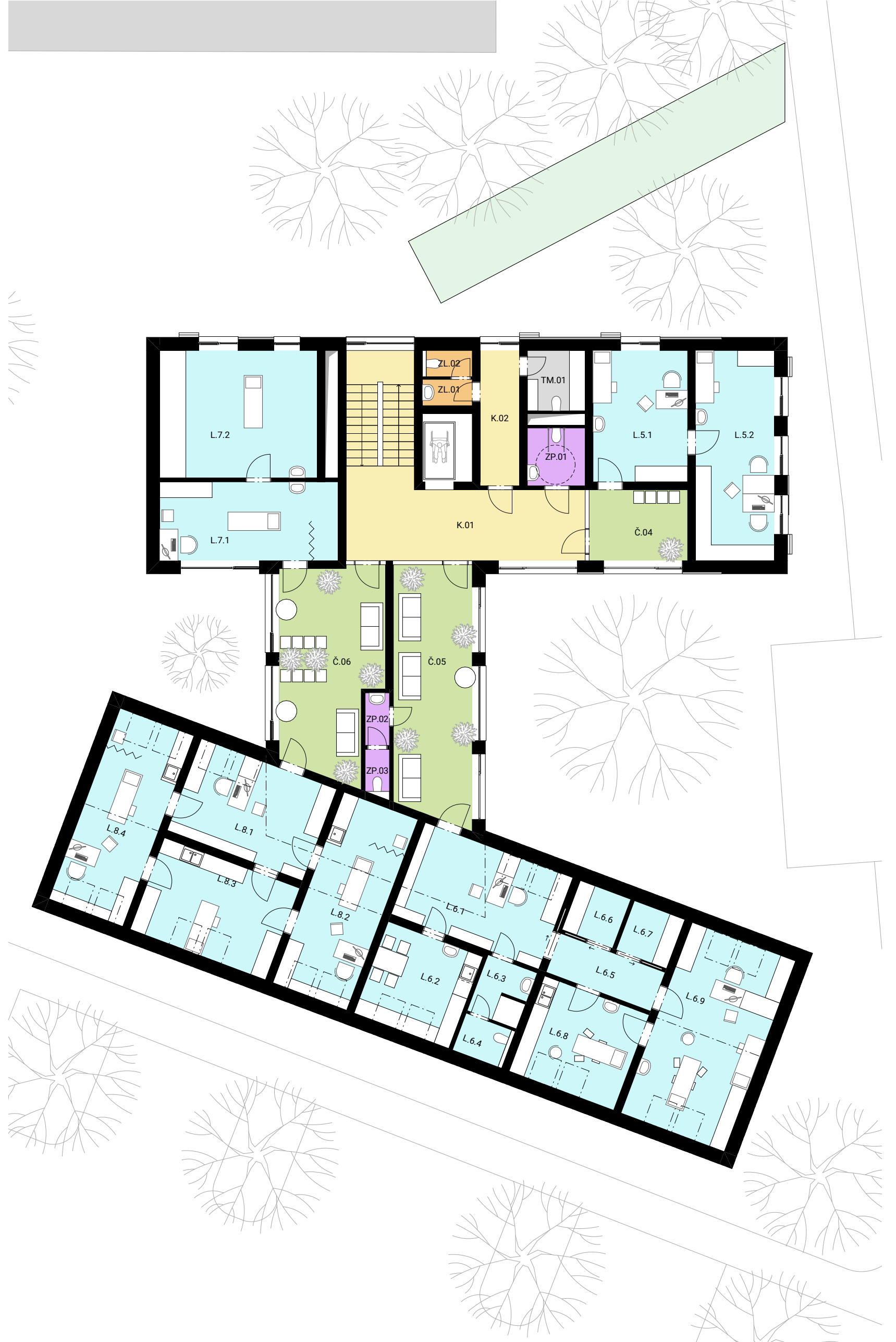


nadhledová axonometrie



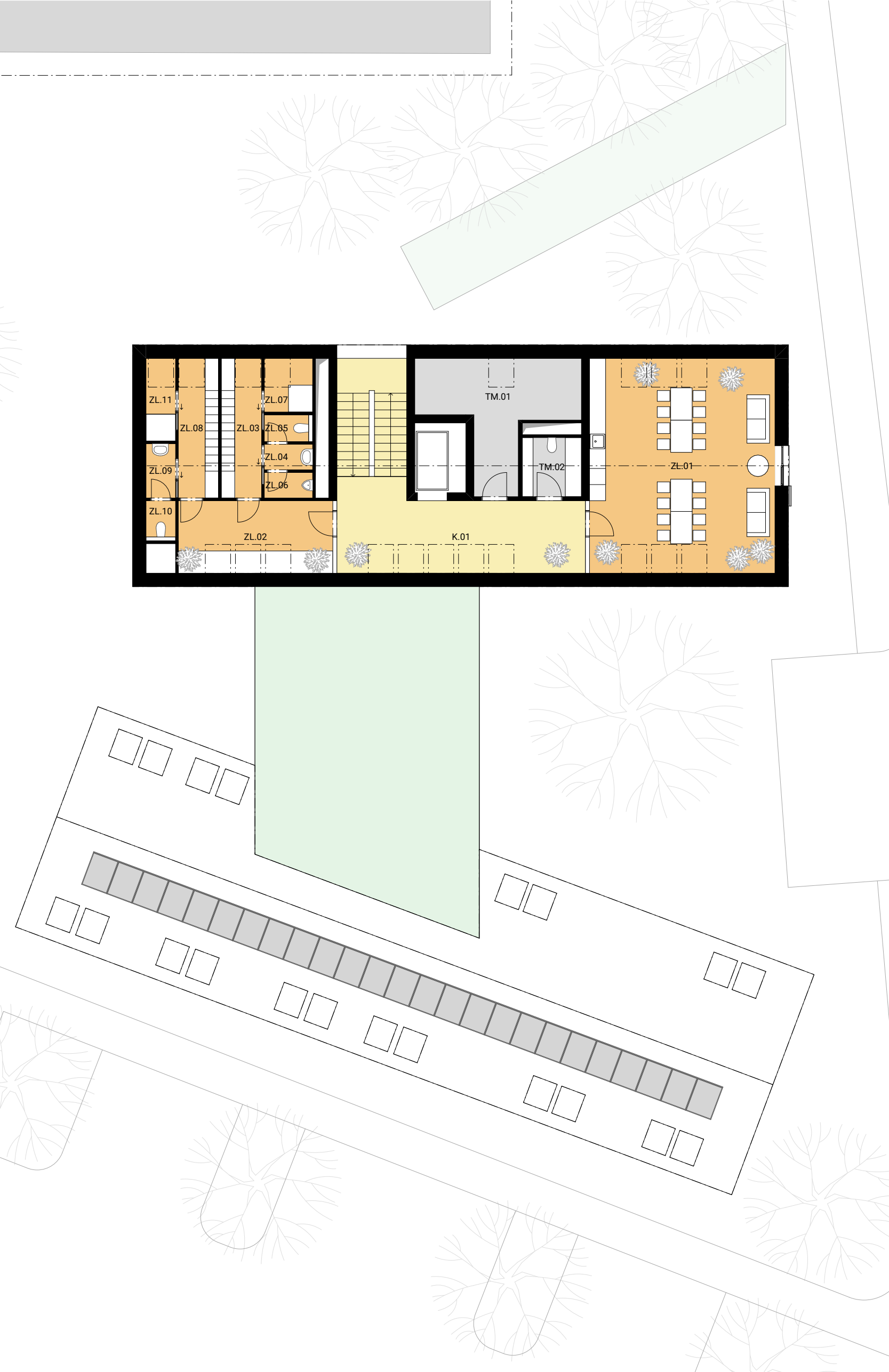
půdorys 1.np (1:150)

Tabulka místností 1.NP	
01 Stomatologie + Dentální hygiena	03 Praktický lékař
Č.01 čekárna 23,25	Č.03 čekárna 15,38
L.1.1 vyšetřovna - stomatologie 20,49	L.4.1 sesterská 15,00
L.1.2 sterilizační místnost 6,00	L.4.2 vyšetřovna 18,00
L.1.3 RTG kontrolor 6,00	L.4.3 sklad zdravotnického materiálu 5,06
L.2.1 vyšetřovna - dentální hygiena 20,49	Provoz výdejny léků
L.2.2 technická místnost 4,65	01 příjem zástěh + vstup personál 10,62
L.2.3 skladovací místnost 5,10	02 sklad léků 22,65
02 Pediatrie	03 chodba 9,35
Č.02 čekárna 18,77	04 šatna 2,11
L.3.1 pediatrie 30,00	05 předstih wc 1,90
	06 wc 1,98
	07 úklidová místnost 1,98
	08 umývárna 7,52
	09 přípravna léků 15,65
	10 výdejna léků 35,53
	Vstupní a komunikační prostory
	K.01 hlavní vstup - zástěhy 6,13
	K.02 vstupní hala se schodištěm 54,70
	K.03 chodba - vstup personál 7,72
	Zázení lékařů
	ZL.01 předstih wc - personál 1,90
	ZL.02 wc - personál 1,90
	Zázení pacientů
	KOC kozičky 19,17
	ZP.01 wc - pacienti 4,84



půdorys 2.np (1:150)

Tabulka místností 2.NP	
04 Rezerva	05 Gynekologie
Č.04 čekárna 10,12	Č.05 čekárna 28,78
L.5.1 sesterská 18,00	L.6.1 sesterská 22,35
L.5.2 vyšetřovna 24,00	L.6.2 inspekční pokoj 14,34
ZP.03 wc - zástěhy 1,64	L.6.3 šprcha s umyvadlem 4,45
	L.6.4 wc 3,00
	L.6.5 chodba 6,69
	06 Fyzioterapie + Ortopedie
	Č.06 čekárna 28,96
	L.7.1 vyšetřovna - fyzioterapie 20,40
	L.7.2 cvičebna - fyzioterapie 29,10
	L.8.1 sesterská 20,49
	L.8.2 vyšetřovna 1 23,25
	L.8.3 zákrovka vyšetřovna (sádrova) 20,49
	L.8.4 vyšetřovna 2 23,25
	07 Techniká místnost a příslušenství
	4.10 TM.01 skladová místnost 5,06
	Vstupní a komunikační prostory
	K.01 chodba 26,91
	K.02 chodba 7,72
	Zázení lékařů
	ZL.01 předstih wc - personál 1,90
	ZL.02 wc - personál 1,90
	Zázení pacientů
	ZP.01 wc - pacienti 4,84



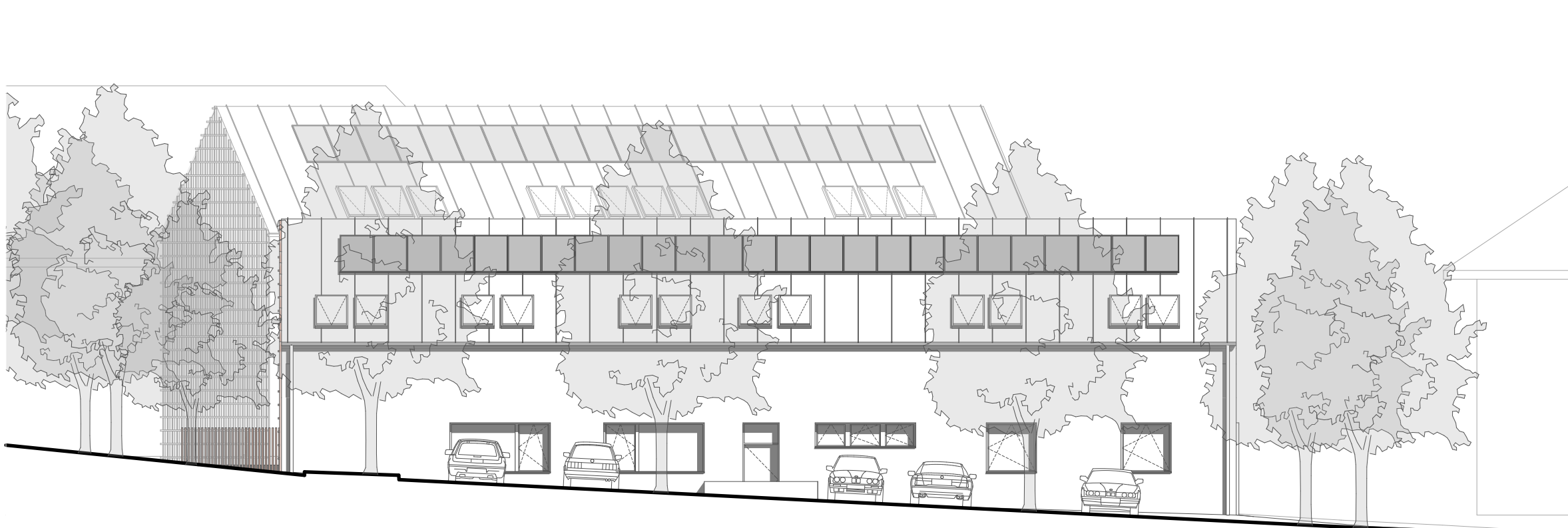
půdorys 3.np (1:150)

Tabulka místností 3.NP	
07 Techniká místnost a příslušenství	Zázení lékařů
TM.01 sklad 18,52	ZL.01 denní a společenská místnost 55,20
TM.02 úklid 4,84	ZL.02 předstih šaten 15,53
Vstupní a komunikační prostory	ZL.03 šatna muži 2,80
K.01 chodba 27,31	ZL.04 předstih wc muži 1,71
	ZL.05 wc muži 1,80
	ZL.06 šatna ženy 7,50
	ZL.07 šprcha muži 3,60
	ZL.08 šatna ženy 7,50
	ZL.09 předstih wc ženy 2,22
	ZL.10 wc ženy 1,65
	ZL.11 šprcha ženy 3,39

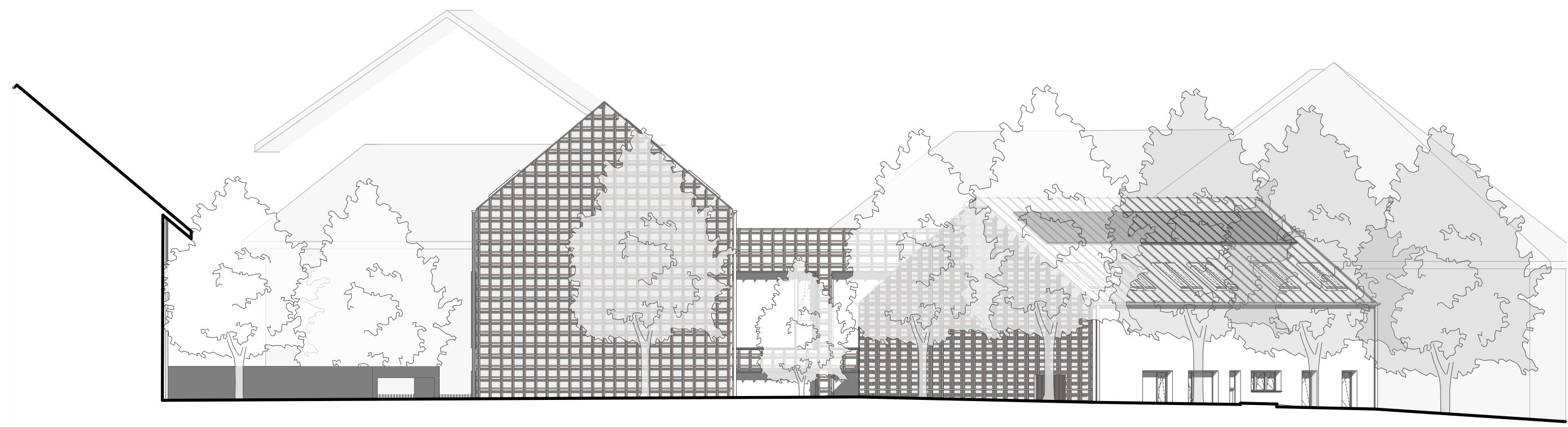
legenda barevných výplní	
Modrá	vstupní a komunikační prostory
Žlutá	čekárny
Červená	jednotlivé provozy lékařů
Oranžová	zázení pacientů
Modrá	zázení lékařů
Červená	provoz výdejny léků
Šedá	techniká místnost a příslušenství



pohled uliční - východní (1:150)



pohled jižní (1:150)



pohled západní (1:150)



pohled severní (1:150)

Zdravotní středisko Zašová

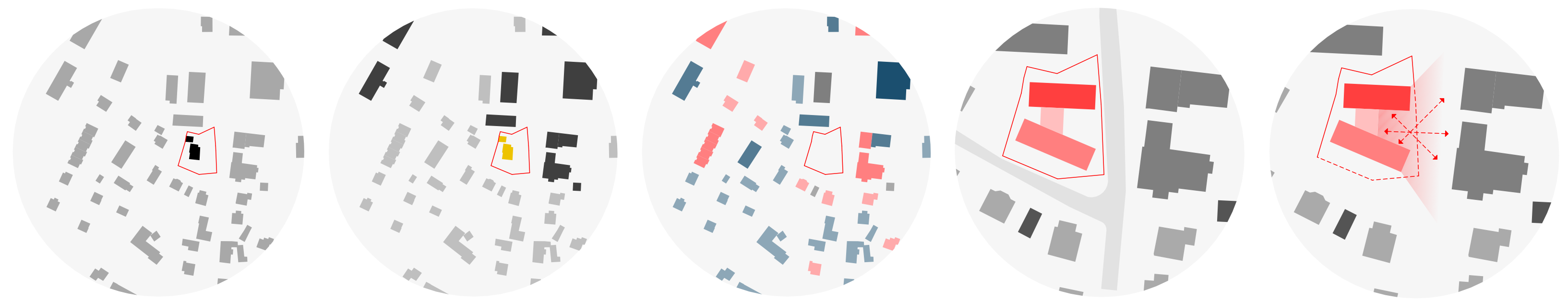


Navrhovaný objekt zdravotnického střediska tvoří dva jednoduché objemy se sedlovými střechami, které přirozeně navazují na měřítko okolní zástavby. Mezi objekty vzniká polootvřený dvůr, doplňovaný žulovými odskoky, doplněný o strom a lavičky, jako nový veřejný prostor a přirozený orientační bod. Spojovací krček funguje jako hlavní vstup, kryté zádveři a jasný rozcestník k jednotlivým ordinacím. Vytváří přechod mezi ulicí a klidnějším prostředím dvora.

Fasády kombinují světlou omítku a dřevo, které domu dodává teplo a lidský rozměr. To se objevuje i ve formě dřevěných okenic zajišťujících soukromí i slnění, či laťového rástru pro popínavé rostliny, které přirozeně ochlazují prostor v letních měsících, přičemž pomáhají potlačit objem stavby i měnit její podobu v průběhu celého roku.

Velká okna otevírají interiéry do zeleně a přivádějí dostatek denního světla do ordinací i čekáren, které se všechny záměrně obracejí do dvora a napomáhají psychologické pohodě pacientů čekajících na vyšetření s možností výhledu do okolí.

Architektura je střídá, současná, ale respektující charakter obce - vytváří důstojné, přehledné a přívětivé prostředí pro každodenní péči všech generací i návštěvníků. Neusiluje o dominanci, ale o přirozené začlenění a zklidnění zástavby v centru obce.



současný stav

analýza širších vztahů

analýza typologie střech a podlažnosti okolních budov

urbanistické a hmotové řešení

kvalita veřejného prostoru

Pozemek se nachází v centru obce, v bezprostřední blízkosti obecního úřadu. Z pohledu urbanistické zástavby se jedná o území s rozdílnou typologií staveb co se týče nejen zastavěnosti, či měřítka, ale i orientace hřeběná stavěb vůči ulici i vstevnicím, podlažnosti či funkce.

Lokalita tvoří přechod mezi obytnou zástavbou rodinných domů a objekty občanské vybavenosti. Stávající rodinný dům je pro potřeby návrhu dispozičně i konstrukčně obtížně adaptovatelný, a proto je v návrhu uvažováno s jeho demolicí a nahrazením za kompletně nový objekt zdravotnického střediska.

Okolní zástavba nemá zcela ucelenou a jednotnou tvář z hlediska typologie zástavby. Území působí jako otisk postupného vývoje obce bez jednotné koncepce a společného směřování. V širším území převládají dvory a tři podlažní domy se sedlovými, valbovými či stanovými střechami s více či méně komplikovanou geometrií.

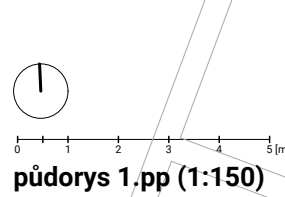
Objekt je záměrně rozdělen na dvě hlavní lomy, které reagují na rozdílný charakter okolní zástavby a přizpůsobují výškovou hladinu sousedním stávajícím a jednoduchým archetypem sedlových střech. Vyšší část navazuje na sousední objekt s prodejnou potravin a protilehlé budově obecního úřadu a hasičské zbrojnice, nižší část přirozeně přechází k rodinným domům. Nižší část je zároveň méně postoučena dle uliční sítě, čímž spolytvvá veřejný prostor a přirozeně vymezuje nástup do objektu a otevírá se směrem k obecnímu úřadu.

Mezi objekty vzniká nový veřejný prostor - hlavní nástupní dvůr zdravotního střediska. Tento prostor tvoří protopůl budově obecního úřadu a stává se přirozeným místem setkávání. Dispozičně reaguje na tvar a umísťuje všechny čekárny podél tohoto dvora s cílem zpříjemnit čekání na vyšetření s výhledem do zeleně a pozorováním okolního života za zdi zdravotního střediska.



Tabulka místností 1.PP

Technická místnost a příslušenství	
TM.01	vytápění + vzduchotechnika
TM.02	strojovna výtahu
TM.03	úklidová místnost
TM.04	sklad nebezpečného odpadu
TM.05	rozvodna NN + serverovna
TM.06	technická místnost rezerva / sklad
Vstupní a komunikační prostory	
K.01	chodba
K.02	chodba
legenda barevných výplní	
vstupní a komunikační prostory	
technická místnost a příslušenství	



pohled uliční - jihovýchodní



pohled uliční - jihozápadní

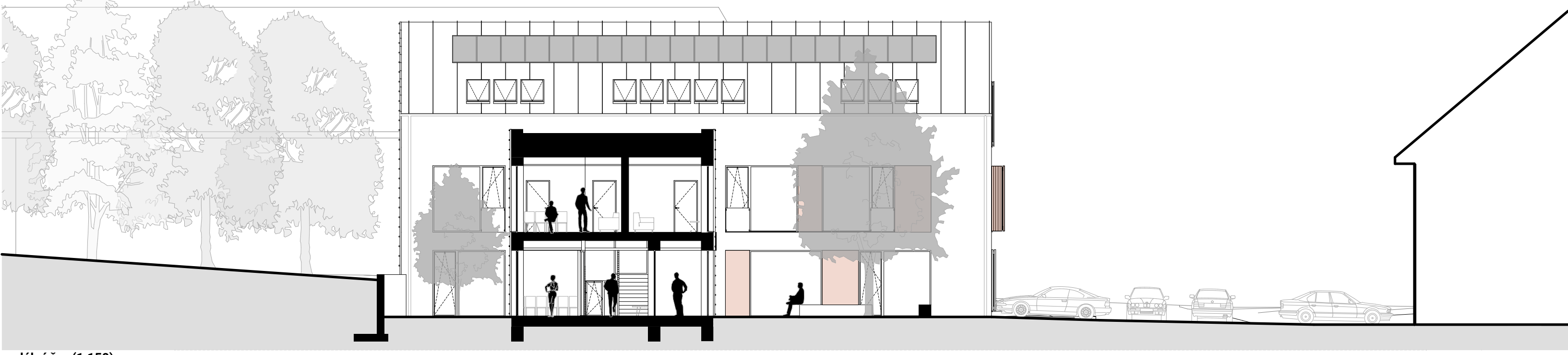


pohled na hlavní vstup

schéma vývoje konceptu



příčný řez (1:150)



podélný řez (1:150)



interiér vstupní části