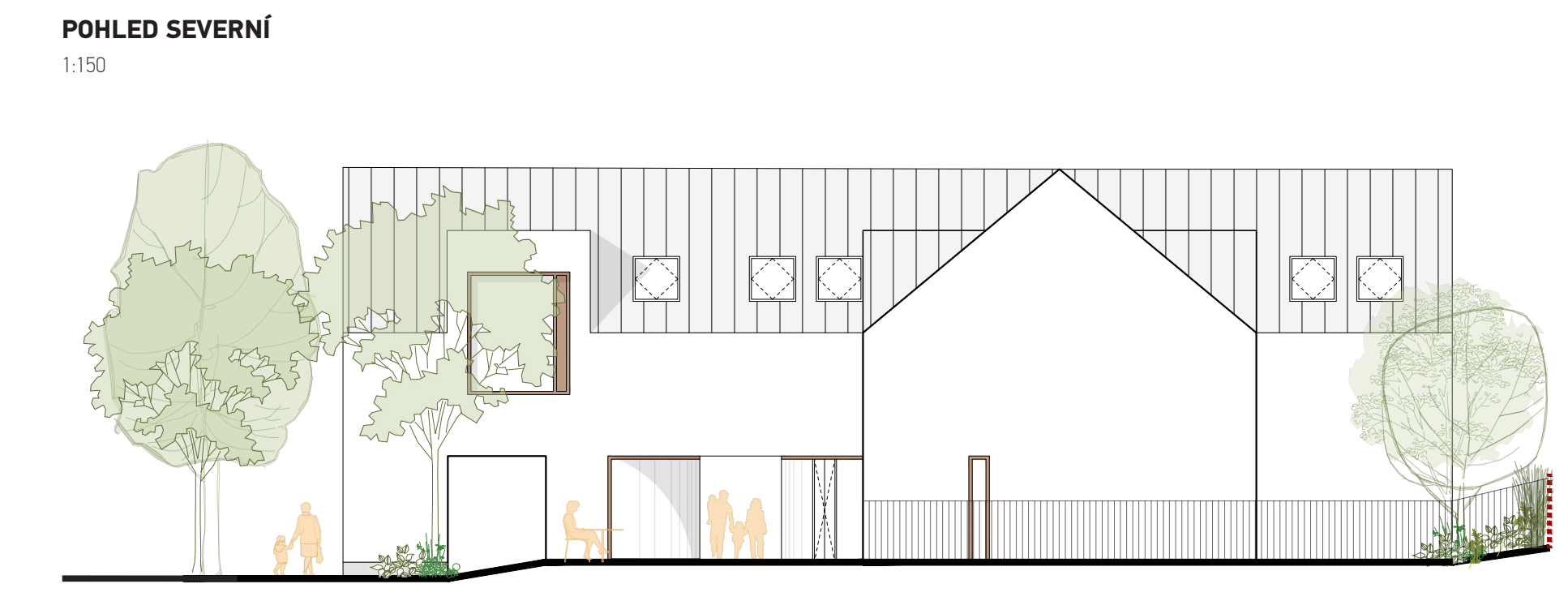
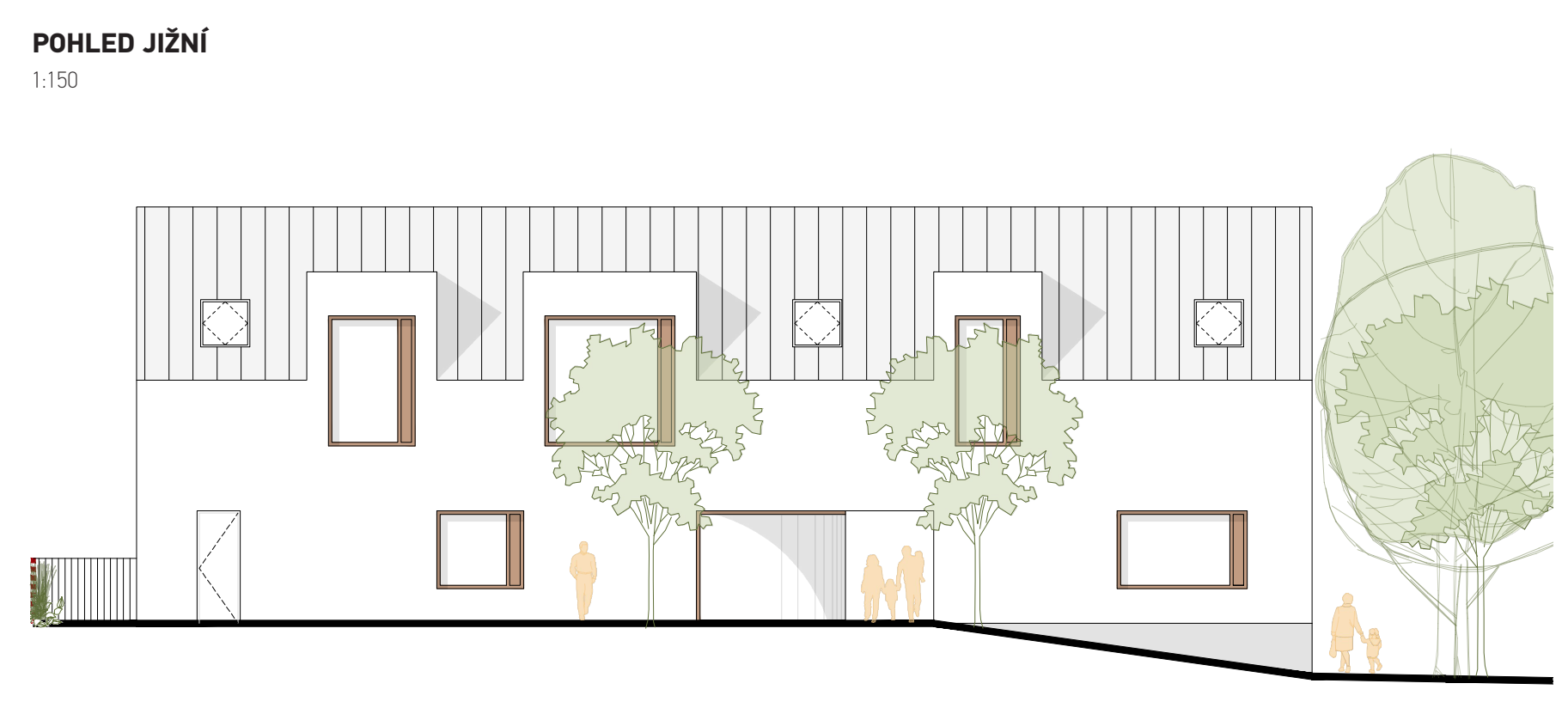


# ZDRAVOTNICKÉ STŘEDISKO

Novostavba střediska respektuje tradiční měřítko obce, ale skrze prosklenou pasáž a aktivní nároží definuje moderní standard občanské vybavenosti. Návrh doplňuje náves, definuje prostor před úřadem a vytváří místo pro setkávání, čímž vrací do centra urbanistický řád. Kombinací tradiční formy s pasáží a multifunkčním kioskem projekt propojuje péči o zdraví s kvalitou života v obci, a to při dodržení limitu zastavěnosti 375 m<sup>2</sup>.

Stavba ve tvaru T uzavírá veřejný prostor a tvoří dominantní nároží. Dvoupodlažní zděný objekt se sedlovou střechou (43°) a bílou plechovou krytinou nabízí podkroví otevřené do hřebene. Výrazným prvkem je zaoblená pasáž propojující předprostor s parkovištěm. Přístup zajišťuje rampa a pozvolné schodiště. Objekt využívá tepelné čerpadlo a rekuperaci. Dešťové vody jsou akumulovány v nádržích pro následný vsak.





VIZUALIZACE | VSTUPNÍ LOBBY



VIZUALIZACE | ORDINACE STOMATOLOGIE



VIZUALIZACE | ORDINACE GYNEKOLOGIE

2.NP  
1:150



- LEGENDA BAREVNÉHO KÓDOVÁNÍ**
- ČEKÁRNÝ
  - VSTUPNÍ A KOMUNIKAČNÍ PROSTORY
  - ZÁZEMÍ LÉKÁŘŮ
  - PROVOZ VÝDEJNÝ LÉKŮ
  - ZÁZEMÍ PACIENTŮ
  - JEDNOTLIVÉ PROVOZY LÉKÁŘŮ
  - TECHNICKÁ MÍSTNOST A PŘÍSLUŠENSTVÍ

2.NP | LEGENDA MÍSTNOSTÍ

|      |                                       |                     |
|------|---------------------------------------|---------------------|
| 2.01 | STOMATOLOGIE - STERILIZAČNÍ MÍSTNOST  | 5,0 m <sup>2</sup>  |
| 2.02 | STOMATOLOGIE - RTG, KOMPRESOR         | 4,8 m <sup>2</sup>  |
| 2.03 | STOMATOLOGIE - VYŠETŘOVNA             | 20,0 m <sup>2</sup> |
| 2.04 | DENTÁLNÍ HYGIENA - TECHNICKÁ MÍSTNOST | 4,8 m <sup>2</sup>  |
| 2.05 | DENTÁLNÍ HYGIENA - SKLAD              | 5,0 m <sup>2</sup>  |
| 2.06 | DENTÁLNÍ HYGIENA - VYŠETŘOVNA         | 20,0 m <sup>2</sup> |
| 2.07 | WC MUŽI - ZAMĚSTNANCI                 | 3,0 m <sup>2</sup>  |
| 2.08 | WC MUŽI                               | 4,4 m <sup>2</sup>  |
| 2.09 | ČEKÁRNA                               | 7,9 m <sup>2</sup>  |
| 2.10 | WC ŽENY                               | 5,1 m <sup>2</sup>  |
| 2.11 | WC ŽENY - ZAMĚSTNANCI                 | 3,1 m <sup>2</sup>  |
| 2.12 | HALA SE SCHODIŠTĚM                    | 24,5 m <sup>2</sup> |
| 2.13 | ČEKÁRNA                               | 17,7 m <sup>2</sup> |
| 2.14 | PRAKTICKÝ LÉKÁŘ - SESTERNA            | 15,0 m <sup>2</sup> |
| 2.15 | PRAKTICKÝ LÉKÁŘ - VYŠETŘOVNA          | 17,8 m <sup>2</sup> |

1.NP  
1:150



1.NP | LEGENDA MÍSTNOSTÍ

|      |   |                     |
|------|---|---------------------|
| 1.01 | GYNEKOLOGIE - VYŠETŘOVNA                    | 20,6 m <sup>2</sup> |
| 1.02 | GYNEKOLOGIE - ZÁKROKOVÁ VYŠETŘOVNA          | 9,0 m <sup>2</sup>  |
| 1.03 | GYNEKOLOGIE - KABINKA 1                     | 2,2 m <sup>2</sup>  |
| 1.04 | GYNEKOLOGIE - KABINKA 2                     | 2,2 m <sup>2</sup>  |
| 1.05 | GYNEKOLOGIE - WC A SPRCHA - INSPEKČNÍ POKOJ | 4,6 m <sup>2</sup>  |
| 1.06 | GYNEKOLOGIE - SESTERNA                      | 13,7 m <sup>2</sup> |
| 1.07 | GYNEKOLOGIE - INSPEKČNÍ POKOJ               | 7,7 m <sup>2</sup>  |
| 1.08 | WC ZAMĚSTNANCI                              | 2,9 m <sup>2</sup>  |
| 1.09 | WC IMOBILNÍ                                 | 4,8 m <sup>2</sup>  |
| 1.10 | ČEKÁRNA                                     | 8,0 m <sup>2</sup>  |
| 1.11 | WC ŽENY                                     | 3,3 m <sup>2</sup>  |
| 1.12 | WC MUŽI                                     | 3,3 m <sup>2</sup>  |
| 1.13 | VSTUPNÍ HALA SE SCHODIŠTĚM                  | 35,6 m <sup>2</sup> |
| 1.14 | LÉKÁRNA - SKLAD LÉČIVÝCH PŘÍPRAVKŮ          | 20,4 m <sup>2</sup> |
| 1.15 | LÉKÁRNA - PŘÍJEM DODÁVEK ZBOŽÍ              | 9,5 m <sup>2</sup>  |

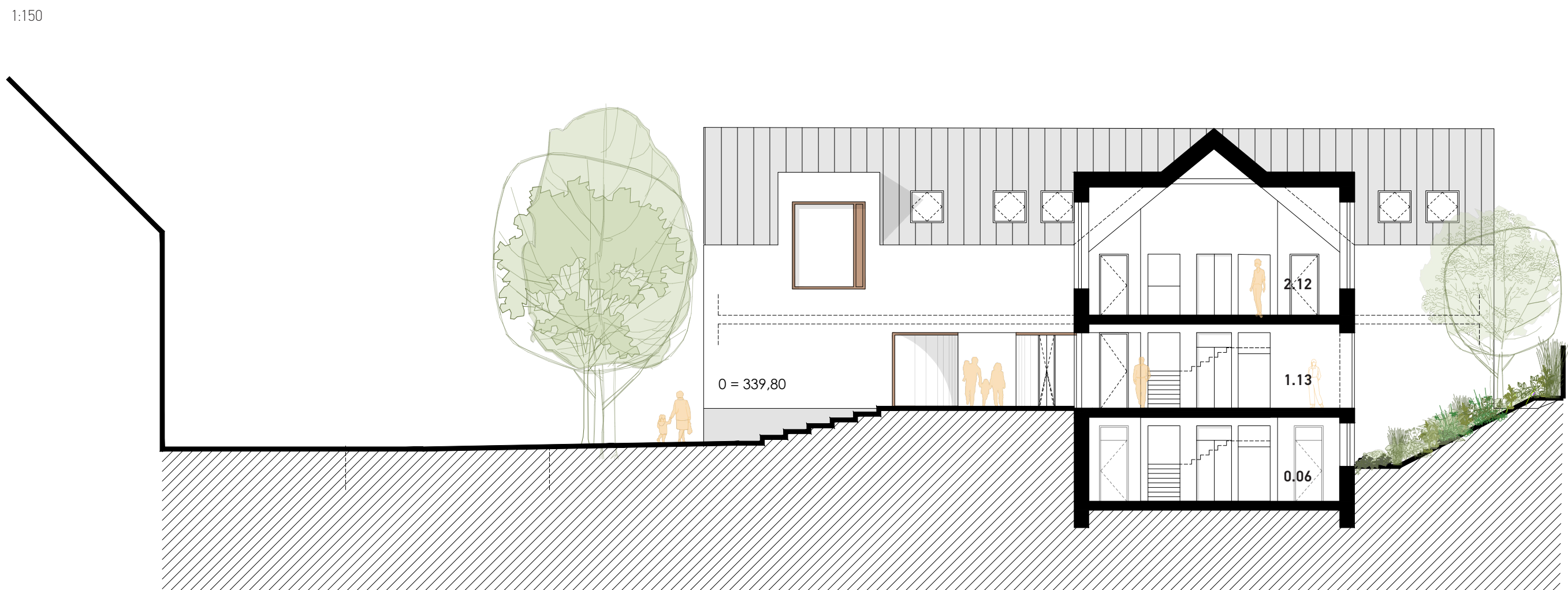
1.PP  
1:150



1.PP | LEGENDA MÍSTNOSTÍ

|      |                                 |                     |
|------|---------------------------------|---------------------|
| 0.01 | REZERVA - SESTERNA + VYŠETŘOVNA | 64,8 m <sup>2</sup> |
| 0.02 | WC ŽENY                         | 3,3 m <sup>2</sup>  |
| 0.03 | WC MUŽI                         | 4,4 m <sup>2</sup>  |
| 0.04 | ČEKÁRNA                         | 8,0 m <sup>2</sup>  |
| 0.05 | UKLID                           | 8,0 m <sup>2</sup>  |
| 0.06 | HALA SE SCHODIŠTĚM              | 38,5 m <sup>2</sup> |
| 0.07 | KOLÁRNA                         | 15,3 m <sup>2</sup> |
| 0.08 | KOTELNA                         | 21,7 m <sup>2</sup> |
| 0.09 | STROJOVNA VZT                   | 28,6 m <sup>2</sup> |
| 0.10 | SKLAD NEBEZPEČNÉHO ODPADU       | 12,2 m <sup>2</sup> |
| 0.11 | ROZVODNA EK                     | 11,8 m <sup>2</sup> |
| 0.12 | ROZVODNA NN                     | 14,5 m <sup>2</sup> |
| 0.13 | WC A SPRCHA - ZAMĚSTNANCI MUŽI  | 5,0 m <sup>2</sup>  |
| 0.14 | SATNA MUŽI                      | 7,1 m <sup>2</sup>  |
| 0.15 | DEJNÍ MÍSTNOST                  | 23,4 m <sup>2</sup> |
| 0.16 | SATNA ŽENY                      | 7,1 m <sup>2</sup>  |
| 0.17 | WC A SPRCHA - ZAMĚSTNANCI ŽENY  | 5,0 m <sup>2</sup>  |
| 0.18 | CHODBA                          | 16,4 m <sup>2</sup> |

ŘEZ A-A'  
1:150



ŘEZ B-B'  
1:150

