

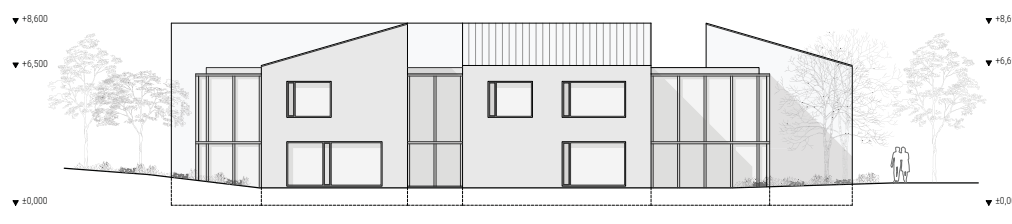


ABSTRAKT

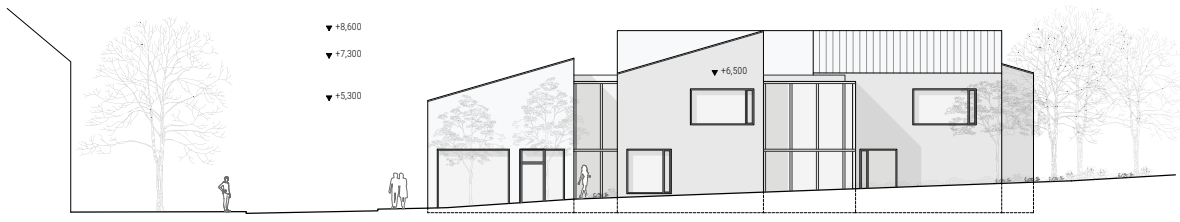
Návrh rozvíjí koncept „domů v zahradě“ a formou navazuje na rostlou strukturu obce. Klíčovým prvkem je prohloubení vztahu s okolní zelení, která funguje jako zklidňující štít. Střechy domů ordinací propojuje prosklená konstrukce čekáren, jež vizuálně i fyzicky smazává hranici mezi interiérem a přírodou. Centrální atrium se stromem a přímé výstupy do chráněných dvorků umožňují, aby se čekání stalo ozdravným pobytem v zahradě. Částečné zapuštění budovy do terénu zajišťuje její nenápadné usazení v krajině. Architektura zde není bariérou, ale aktivním nástrojem, který skrze světlo, dřevo a živou vegetaci podporuje duševní i fyzické zdraví uživatelů.



VÝCHODNÍ POHLED



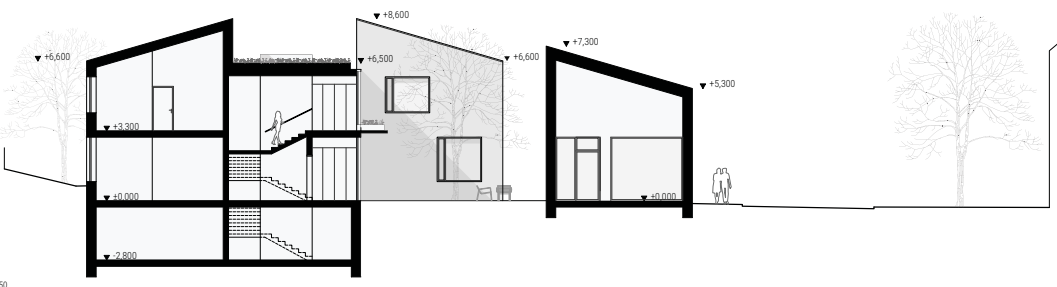
ZÁPADNÍ POHLED



SEVERNÍ POHLED



JIŽNÍ POHLED



1:150
0 1 2 4
ŘEZ

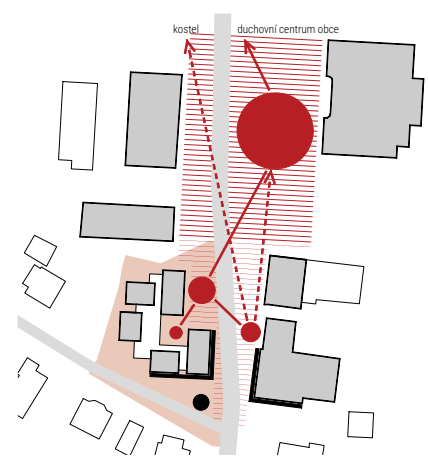


Schéma - hierarchie venkovních ploch
 ■ prostorově dominanty definující centrum
 □ zástavba
 ■ řešené území
 ■ komunikace
 ● ochranné vstupu do centra - vizuální brána
 ■ světské centrum obce
 ● pobytové a komunikační uzly
 ■ průhled

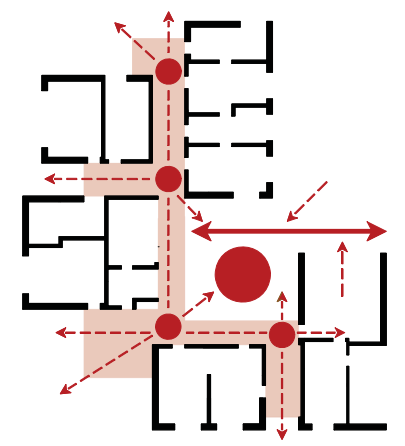


Schéma - průhledy
 Propojení interiéru s exteriérem (pohyb veřejnosti).
 Vnitřní otevřená struktura umožňuje přímé i vizuální spojení se zahradou a okolím.

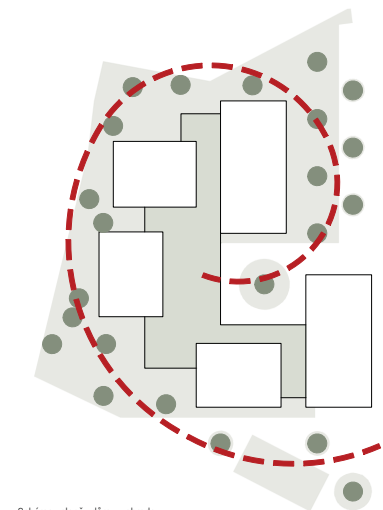


Schéma zeleně - dům x zahrada
 Zeleně obepíná stavbu a postupně spirálovitě vstupuje do ní i na sířechu.
 ● strom
 ■ trávnik
 ■ zelená střecha
 ■ spirála zeleně

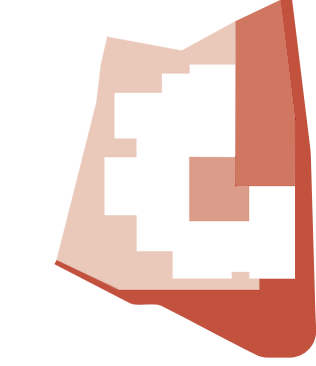
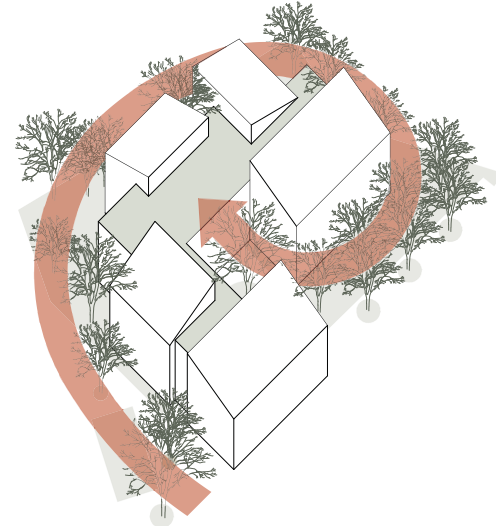


Schéma - hierarchie venkovních ploch / pohybu
 ■ veřejné plochy / průchazy
 ■ poloveřejné plochy / zastavení
 ■ polosoukromé plochy / pobyt
 ■ soukromé plochy / setravní

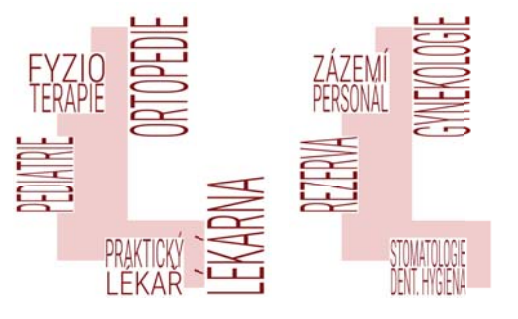


Schéma - funkce 1. NP

Schéma - funkce 2. NP