

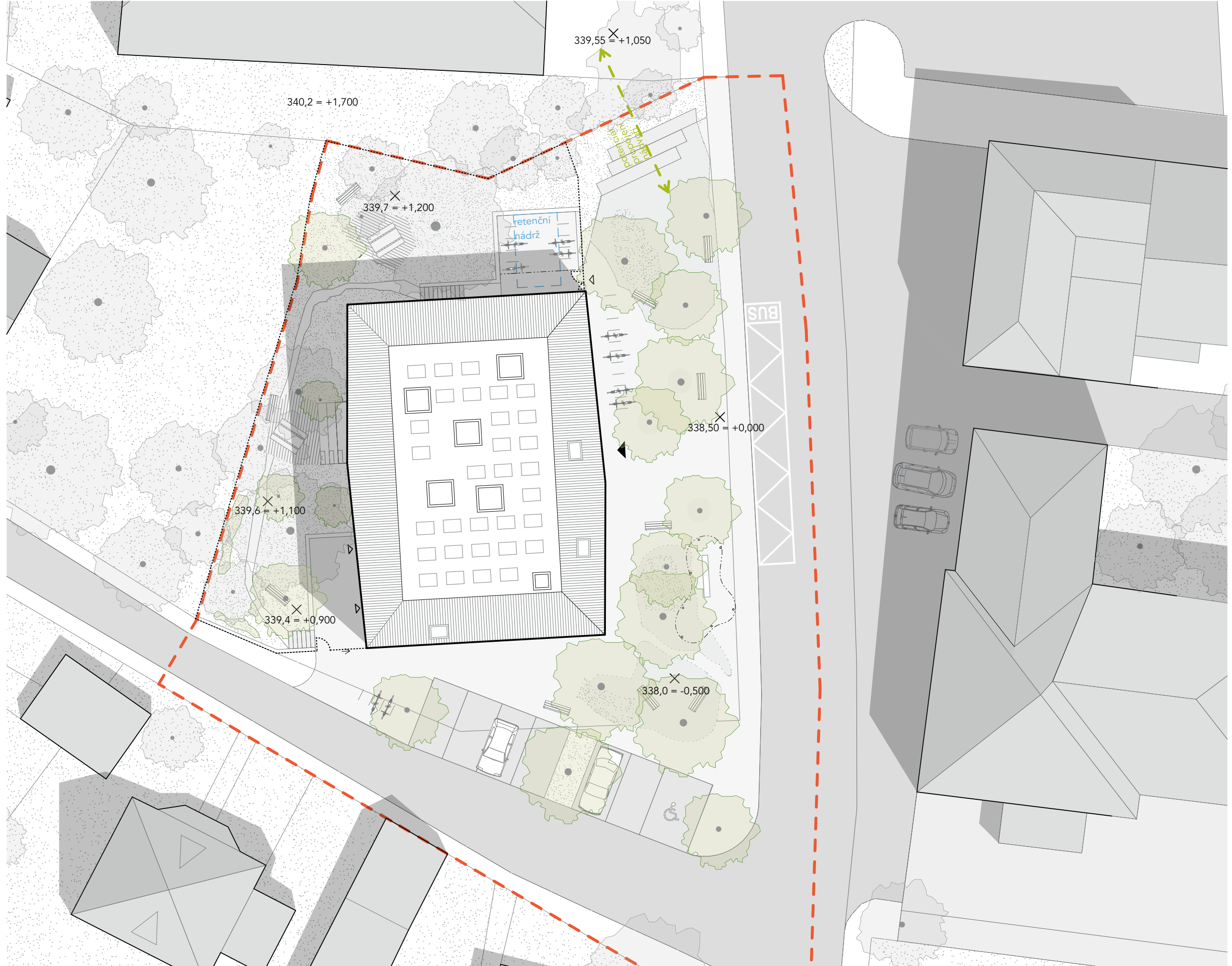


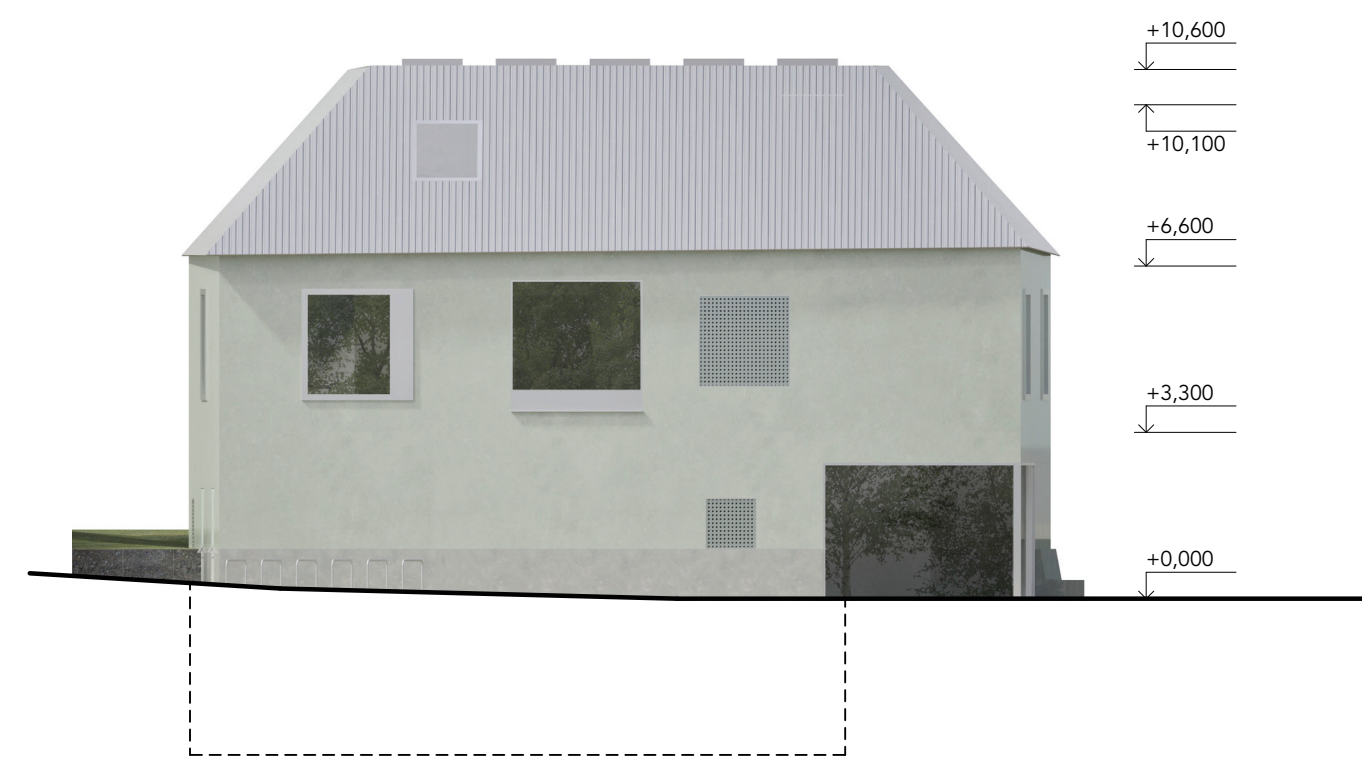
Anotace
 Nové zdravotní středisko našlo místo přímo v srdci obce a svým měřítkem doplňuje obecní dům, hasičárnu i kulturní centrum. Přestože obec není velká, má jasně definované centrum tvořené občanskými stavbami podél hlavní ulice. Nová budova na tento charakter navazuje – stojí čelem k ulici a objemem odpovídá okolní zástavbě. Před domem vzniká prostor zastřešený korunami stromů, který má potenciál stát se příjemným náměstíčkem pro setkávání obyvatel.

Středisko je navrženo v souladu s územním plánem, jehož limity přirozeně odpovídají charakteru místa. Zastavěná plocha činí 375 m². Budova má dvě nadzemní podlaží, podkroví a podzemní patro.

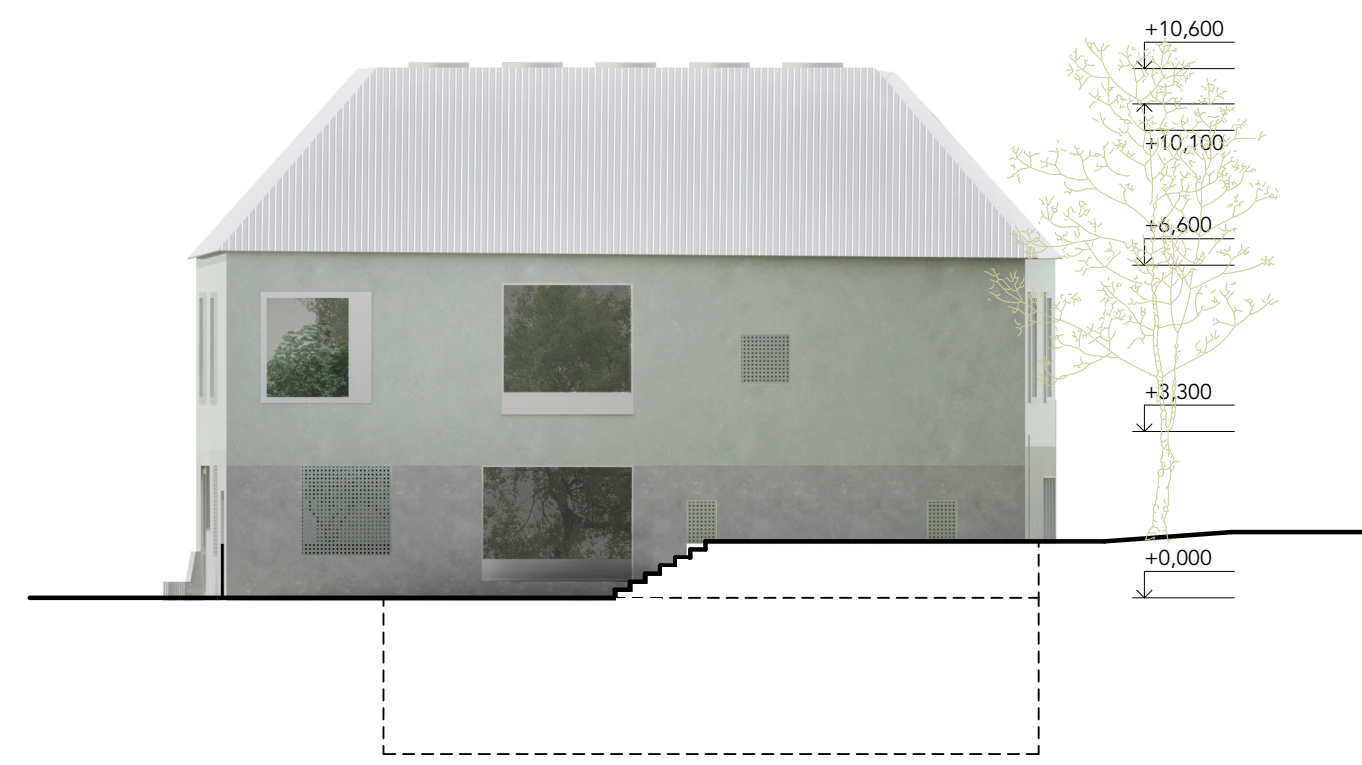
Dům je masivní zděná stavba s jednoduchým řádem oken. Vnitřní dispozice je organizována kolem jader obsahujících komunikace a zázemí. Okolní prostor plynule přechází mezi čekárnami a ordinacemi, které jsou odděleny lehkými dřevěnými stěnami s nadsvětlíky umožňujícími budoucí variabilitu.

Zahrada v zadní části zůstává téměř nedotčená. Budova ustupuje vzrostlému stromu na severu pozemku.





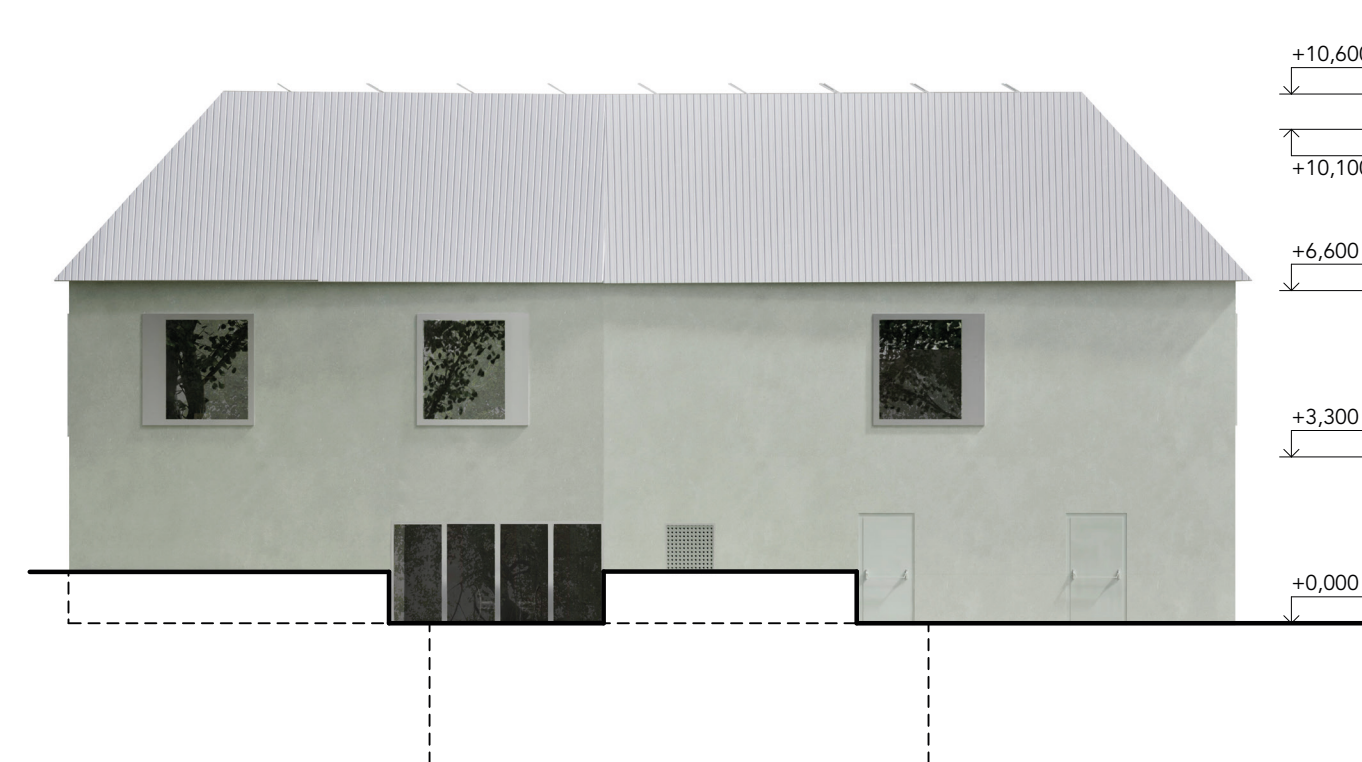
pohled jižní



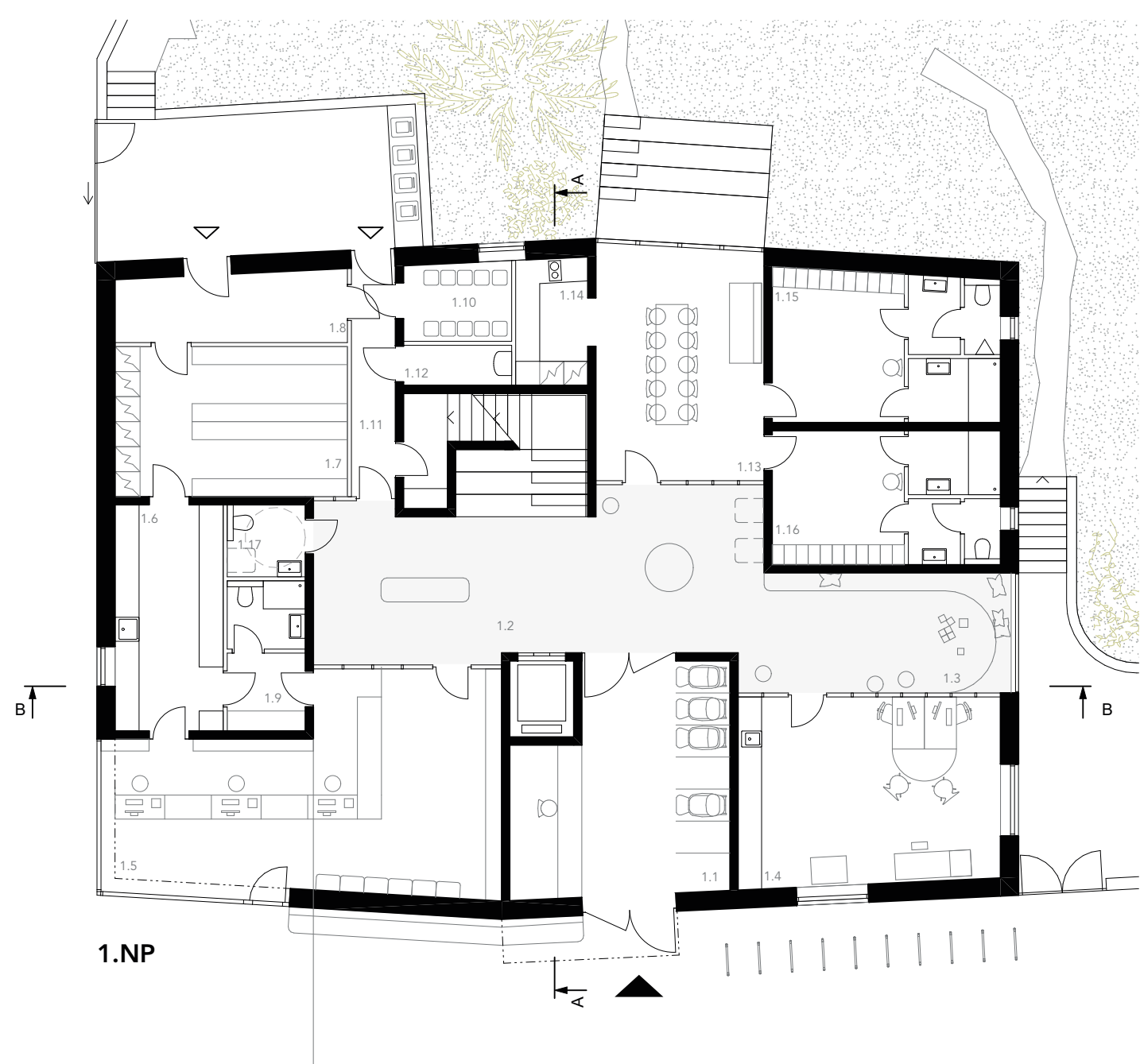
pohled severní



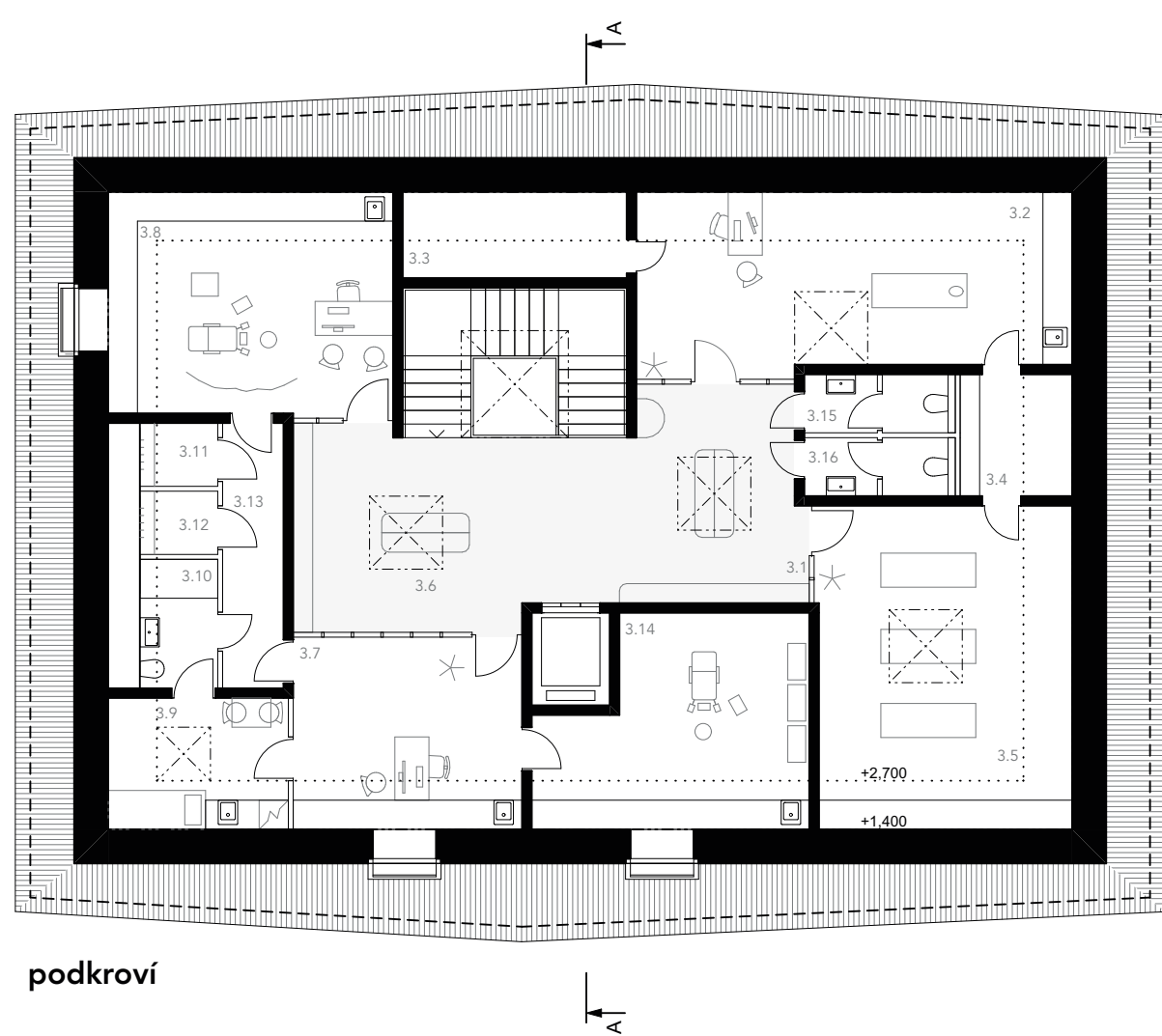
pohled východní



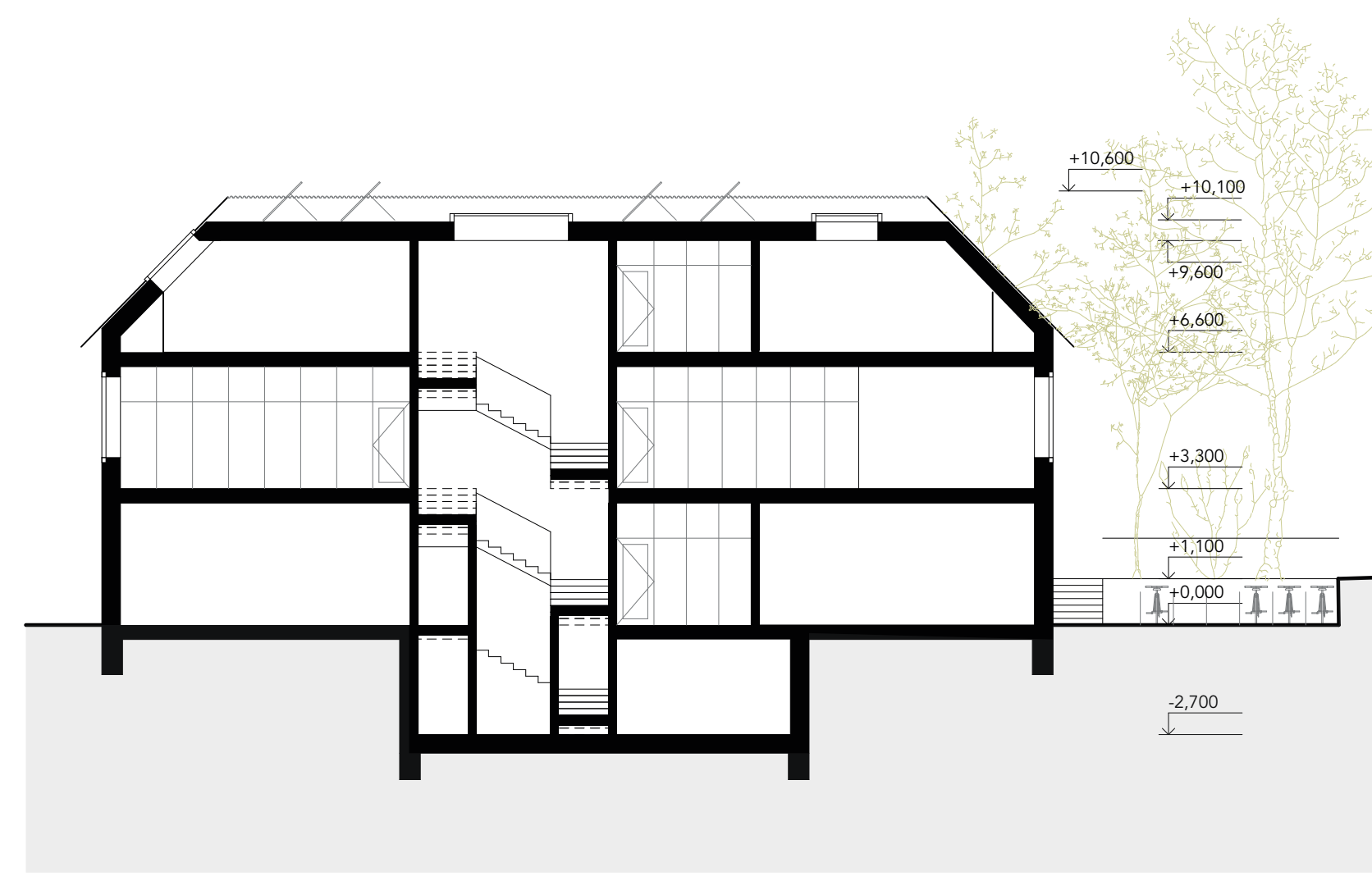
pohled západní



1.NP



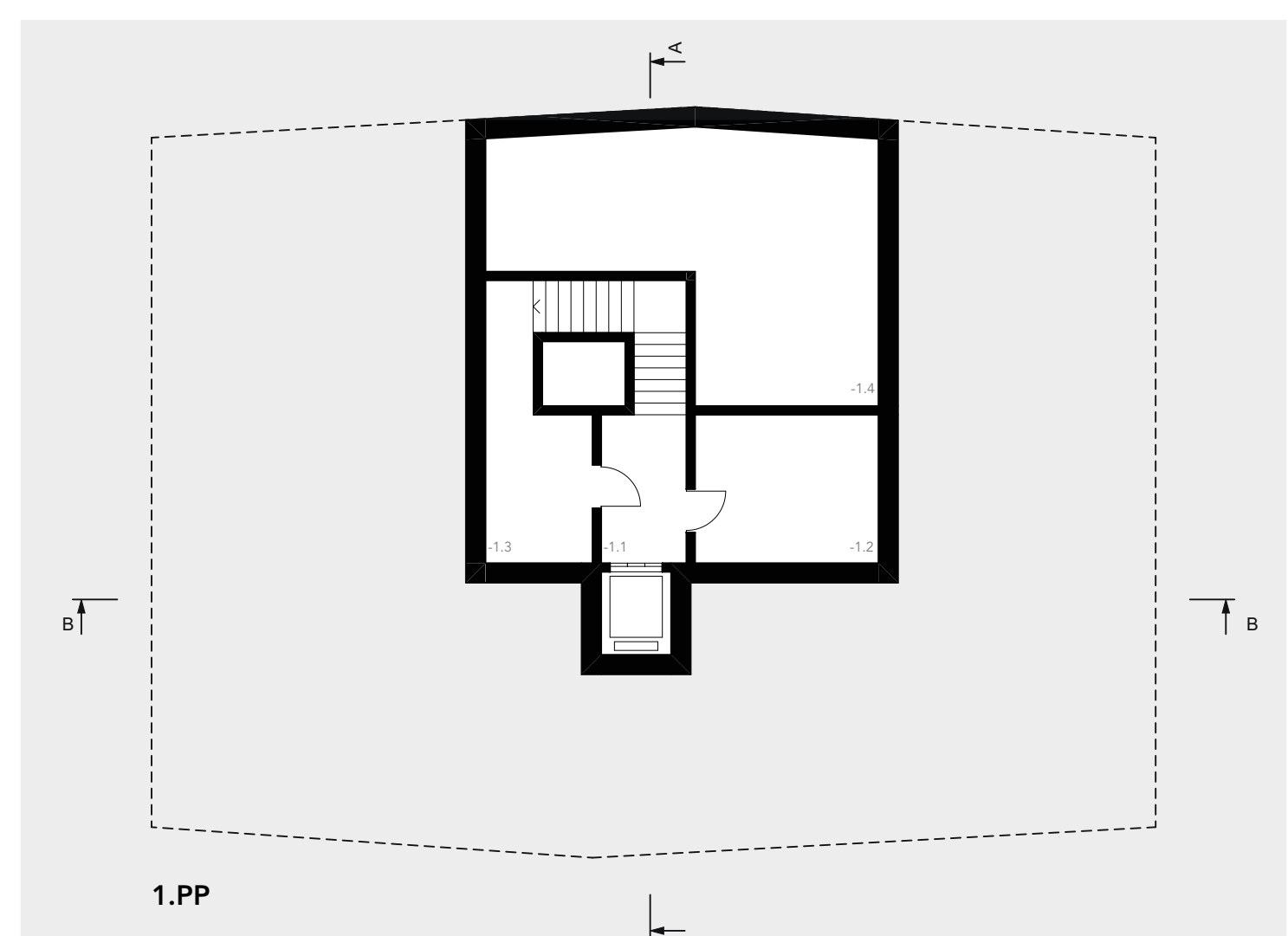
podkrovi



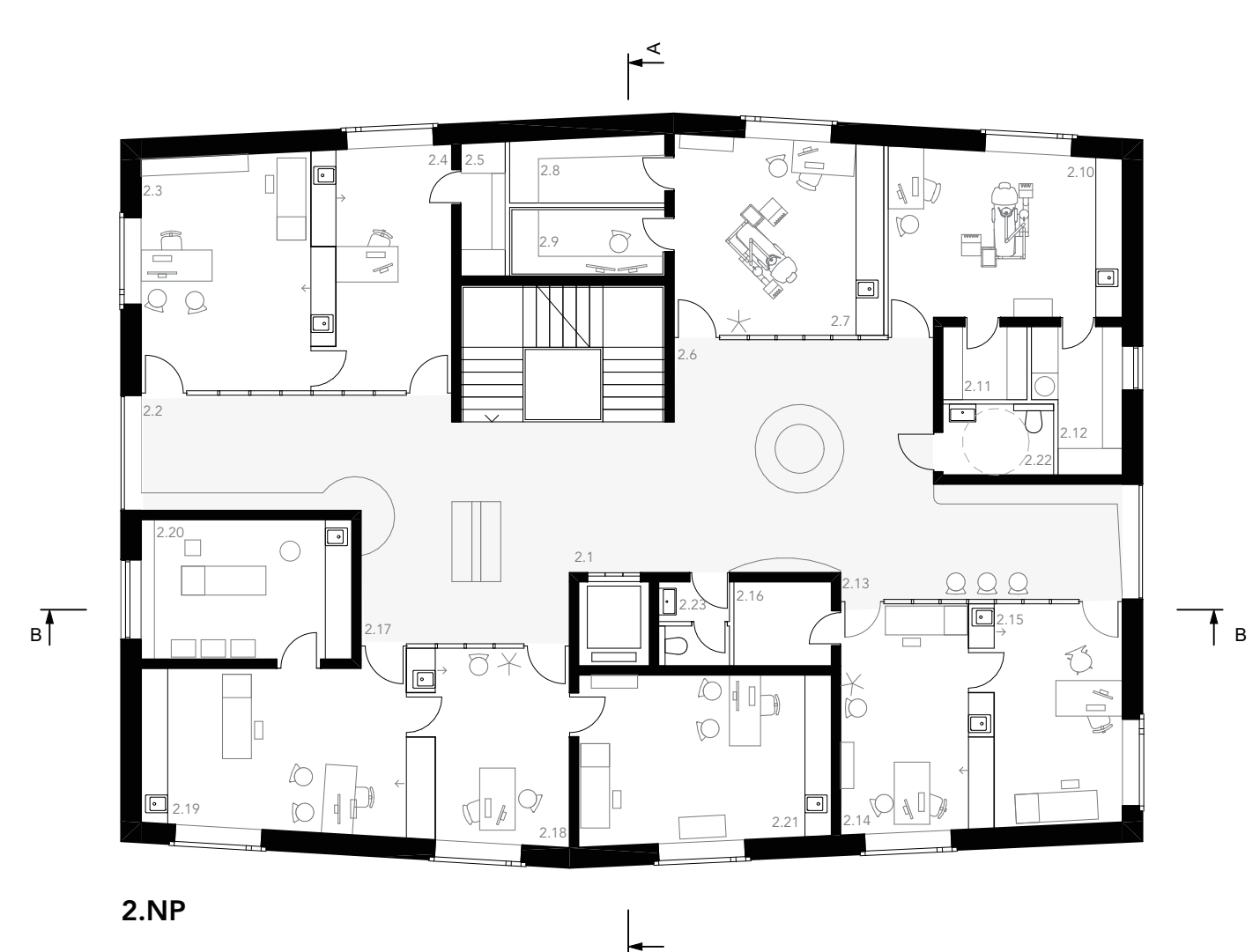
Řez B-B

1.1 vstup	28,5	1.10 odpad	5,3
1.2 chodba	43,8	1.11 chodba	6,8
1.3 pediatrie čekárna	33,0	1.12 úklid	2,7
1.4 pediatrie vyšetřovna	30,6	1.13 zaměstnanci denní m.	23,4
1.5 výdej léků	46,6	1.14 zaměstnanci kuchyně	5,7
1.6 příprava léků	15,3	1.15 šatna muži	21,5
1.7 skladování léků	21,7	1.16 šatna ženy	19,1
1.8 příjem léků	9,9	1.17 wc pacienti	3,7
1.9 umývárna	7,5		
			325,1 m²

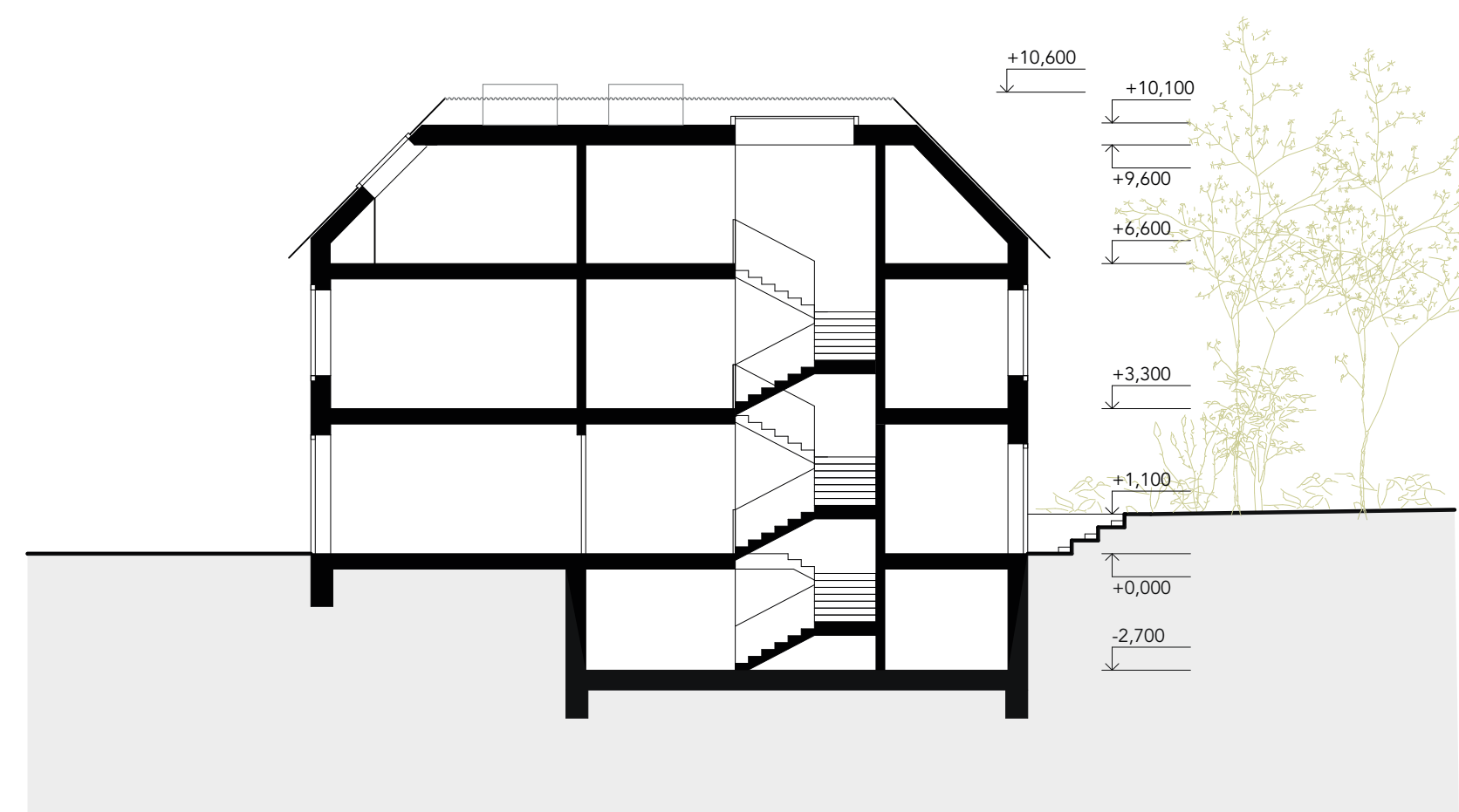
3.1 fyziologie	15,4	3.9 gynekologie inspek...	10,3
3.2 fyziologie čekárna	25,8	3.10 gynekologie hygiena	4,3
3.3 fyziologie sklad	5,5	3.11 gynekologie kabina 2	2,1
3.4 fyziologie cvičebna	4,7	3.12 gynekologie kabina 2	2,1
3.5 gynekologie čekárna	28,2	3.13 gynekologie chodba	7,0
3.6 gynekologie sesterna	27,6	3.14 gynekologie vyšetřov...	18,3
3.7 gynekologie vyšetřov...	15,7	3.15 wc zaměstnanci	3,9
	20,7	3.16 wc pacienti	3,9
			195,5 m²



1.PP



2.NP



Řez A-A

-1.1 chodby	7,5
-1.2 server	14,3
-1.3 strojovna NN	8,3
-1.4 VZT, vytápění	41,6
	71,7 m²

2.1 komunikace	20,8	2.13 praktická čekárna	16,5
2.2 rezerva čekárna	18,2	2.14 praktická sesterna	14,9
2.3 rezerva vyšetřovna	21,2	2.15 praktická vyšetřovna	17,2
2.4 rezerva sesterna	16,5	2.16 praktická sklad	4,3
2.5 rezerva sklad	3,0	2.17 ortopedie čekárna	14,1
2.6 stomatologie	19,0	2.18 ortopedie sesterna	16,1
2.7 stomatologie sklad	20,9	2.19 ortopedie vyšetřovna 1	22,3
2.8 stomatologie rtg	14,6	2.20 ortopedie zákrok. vyšet...	15,0
2.9 zubní hygiena	5,1	2.21 ortopedie vyšetřovna 2	21,9
2.10 zubní sklad	20,2	2.22 wc pacienti	4,2
2.11 hygiena sklad	3,3	2.23 wc zaměstnanci	3,2
2.12 hygiena sklad	6,0		
			318,6 m²