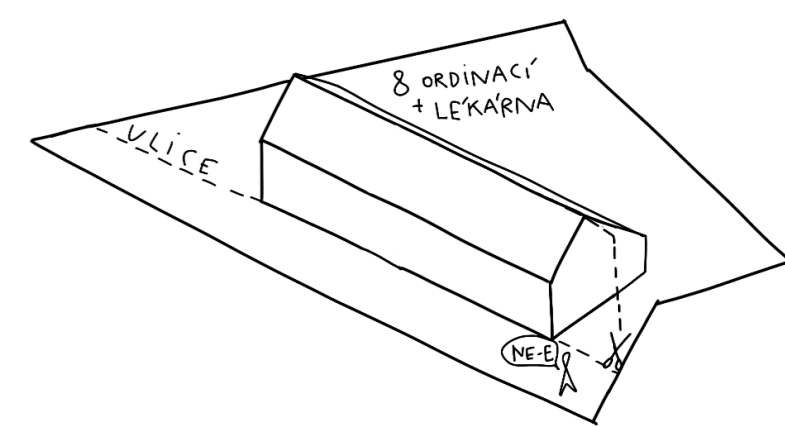
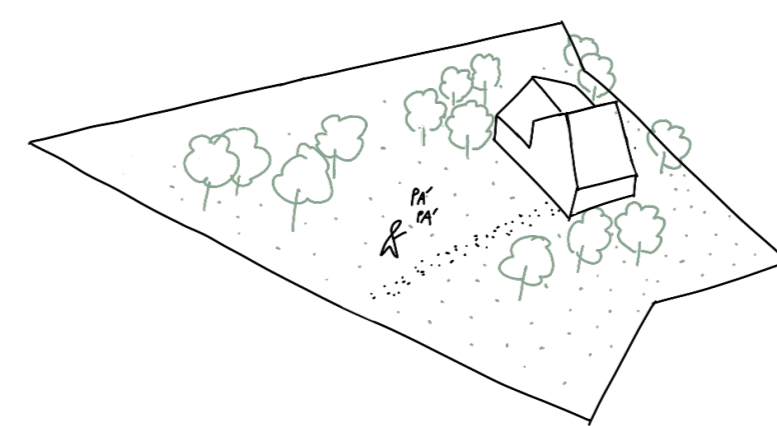




ŘEZ PŘÍČNÝ 1:150



Návrh do rozvolněné struktury obce citlivě doplňuje dvě stavby, které svým měřítkem i formou respektují okolní kontext. Za vysokým domem vedoucím důstojný dialog s protějšími budovami úřadu a hasičárny, laškovně vykukuje drobná dřevěná „stodola“. Zdánlivě nahodilé pootočení staveb přirozeně uzavírá trychtýř návsi a vytváří polosoukromý vnitřní dvorek uprostřed zahrady se vzrostlými stromy.

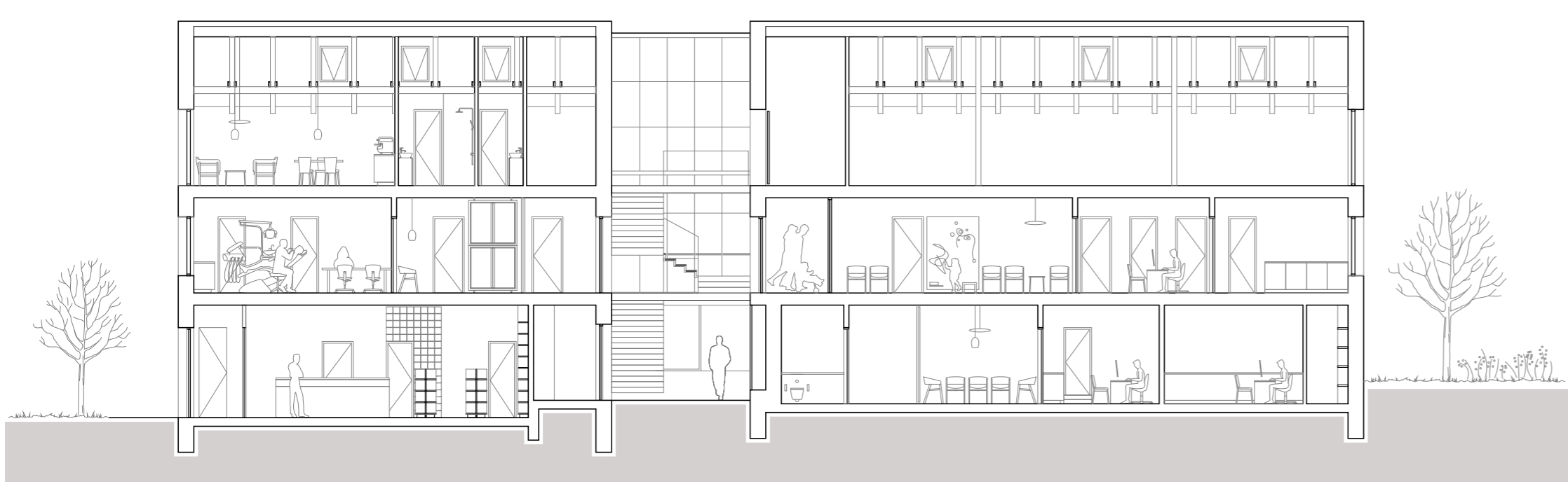


Původní dům nenabízí dostatečné kvality k tomu, abychom ho zachovali. Loučíme se s ním, ale rozebíráme na prvčástece, pro které najdeme uplatnění v domě novém.

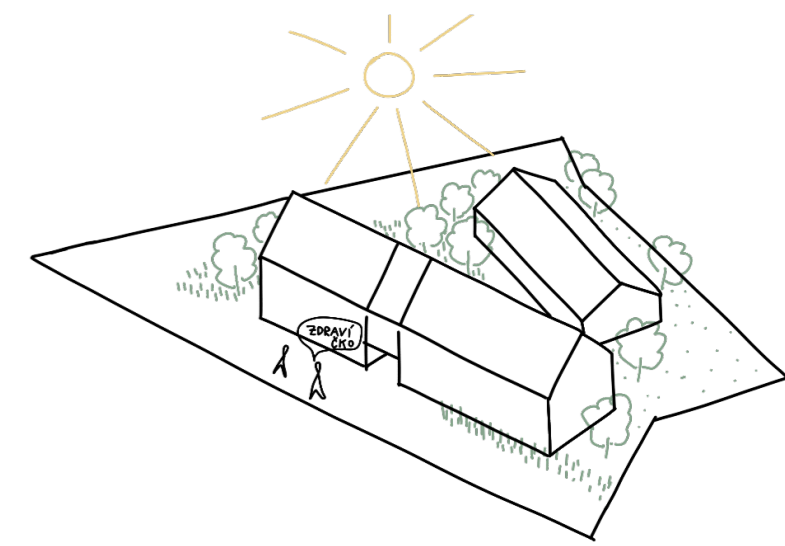
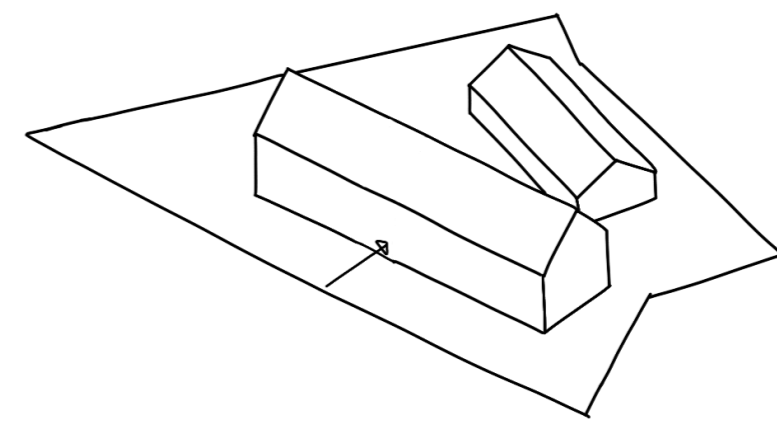
Nový objekt umísťujeme tak, aby definoval uliční čaru a jemným natočením docílíme toho, aby uzavíral trychtýř návsi.

Abyste zůstalo zachováno přiměřené měřítko, rozdělujeme provozy do dvou objektů.

ŘEZ PODÉLNÝ 1:150



Místo zmenšeniny městské polikliniky s nekonečnými chodbami vytváříme lapidární venkovské objekty, které tvoří variabilní celek s čitelnou orientací a přímým kontaktem se zahradou. Architektura zde naplňuje principy zdravého prostředí: dostatek přirozeného světla a všudypřítomné výhledy do zeleně pomáhají snižovat stres a posilují psychickou pohodu pacientů i personálu. Středisko se tak stává vlídným místem nejen pro léčení, ale i pro přirozené setkávání, které do života vesnice zapadá svou formou i atmosférou.



Dvoupatrová stavba v ulici důstojně doplňuje budovu obecního úřadu a hasičárny, za ní se schovává drobnější „stodola“. Přilís objemnou hmotu uličního domu dělíme na dva objekty propojené krytým průchodem se schodištěm, skrz který se dostaneme na skrytý „dvorek“.

Dům zdraví je zasazený do stávající zahrady, do které je možné vstoupit z velké části čekáren i některých ordinací. Jednotlivé provozy jsou kvalitně přirozeně osvětlené a provětrávané.



1. NP 1:150



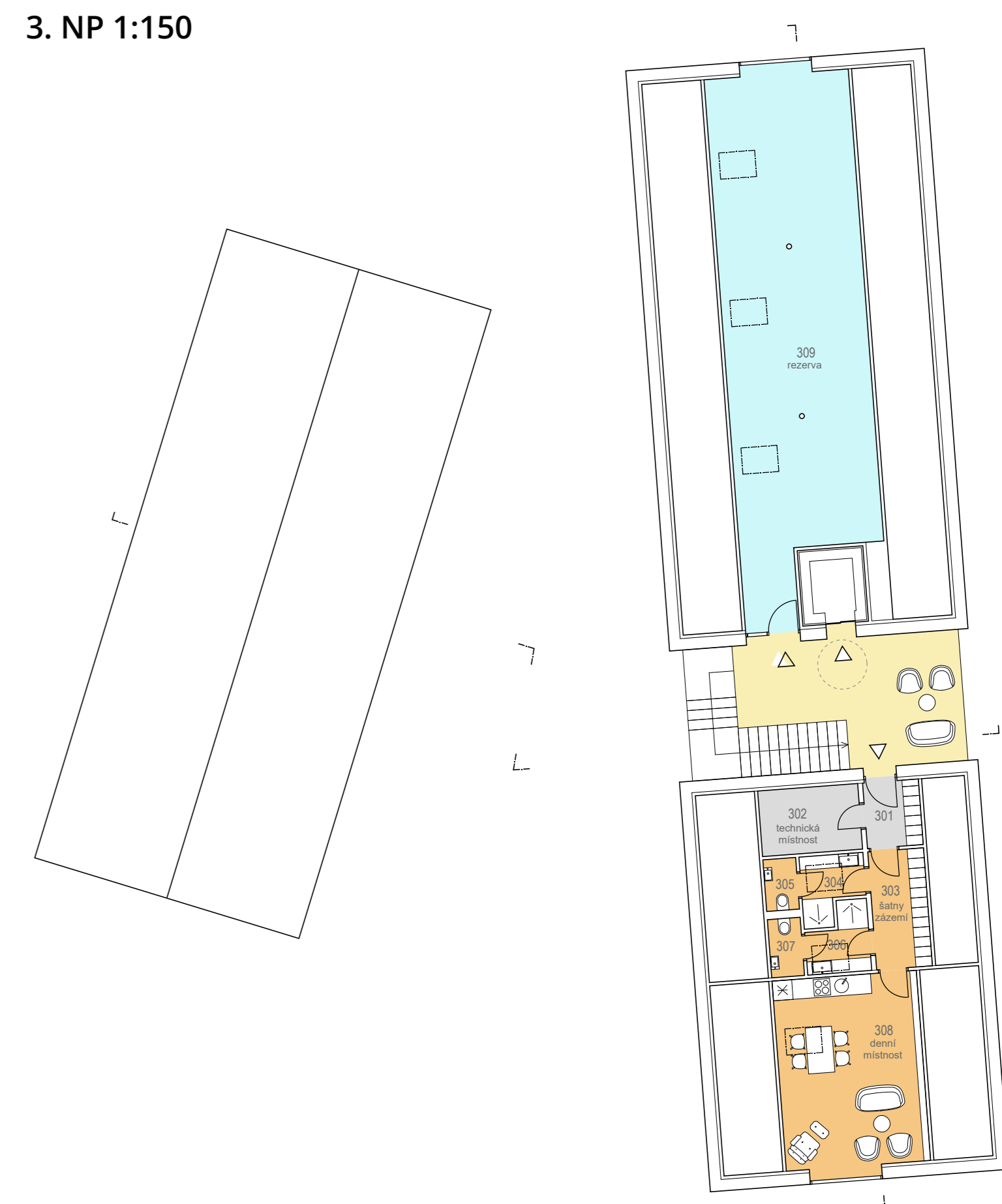
Číslo a název místnosti	plocha v m ²	
1. NP		
101	závěš	3
102	bezbariérové WC pacientů	4,4
103	praktický lékař - čekárna	14,2
104	praktický lékař - sesterna	13,5
105	praktický lékař - vyšetřovna	18,2
106	praktický lékař - sklad zdravotnického materiálu	2,5
107	praktický lékař - archiv chorobopisů	2,3
108	zážemí zaměstnanců	2,2
109	předstří WC zaměstnanců	1,7
110	WC zaměstnanců	1,7
111	místo na kočárky	8,3
112	pediatrie - čekárna	19,2
113	bezbariérové WC s přilebovacím pultem pacientů	6,6
114	pediatrie - sesterna	10,3
115	pediatrie - vyšetřovna	18,2
116	závěš	2,6
117	ortopedie a fyzioterapie - čekárna	11,9
118	bezbariérové WC pacientů	4
119	ortopedie - sesterna	12,3
120	ortopedie - vyšetřovna	20,2
121	ortopedie - zákusková vyšetřovna	11,9
122	ortopedie - vyšetřovna	18,2
123	zážemí zaměstnanců	8,9
124	WC zaměstnanců	1,5
125	fyzioterapie - vyšetřovna	17,1
126	fyzioterapie - lážna	2,2
127	fyzioterapie - oúvkárna	24,2
128	závěš	4,2
129	přijem odpadků zážemí	2
130	místnost pro výžuy lážny	33
131	ochranná lážny přípravy	19
132	přijevna a úprava lážny přípravy	12,3
133	umývárna zážemí zaměstnanců	1,9
134	zážemí zaměstnanců	2,2
135	předstří WC zaměstnanců	1,3
136	WC zaměstnanců	1,3
137	sklad nebezpečného odpadu	7,1
Součet 1.NP	336,1	

2. NP 1:150



2. NP		
201	závěš s místem pro kočárky	4,5
202	gynekologie - čekárna	17,2
203	WC s přilebovacím pultem	6,6
204	gynekologie - sesterna	15,4
205	gynekologie - vyšetřovna	20
206	gynekologie - zákusková vyšetřovna	20
207	převlékácká kabinka	3,6
208	převlékácká kabinka	2,7
209	převlékácká kabinka	2,7
210	inspekční pokoj	10
211	koupešna zaměstnanců	5
212	technická místnost	18,6
213	závěš	3,3
214	bezbariérové WC pacientů	4
215	dentální hygiena a stomatologie - čekárna	15
216	dentální hygiena - vyšetřovna	23,1
217	dentální hygiena - technická místnost	3,9
218	dentální hygiena - skladovací místnost	3,8
219	zážemí zaměstnanců	2,9
220	předstří WC zaměstnanců	1,4
221	WC zaměstnanců	1,4
222	stomatologie - vyšetřovna	20,9
223	stomatologie - RTG	4,5
224	stomatologie - sterilizační místnost	4,5
Součet 2.NP	214	

3. NP 1:150



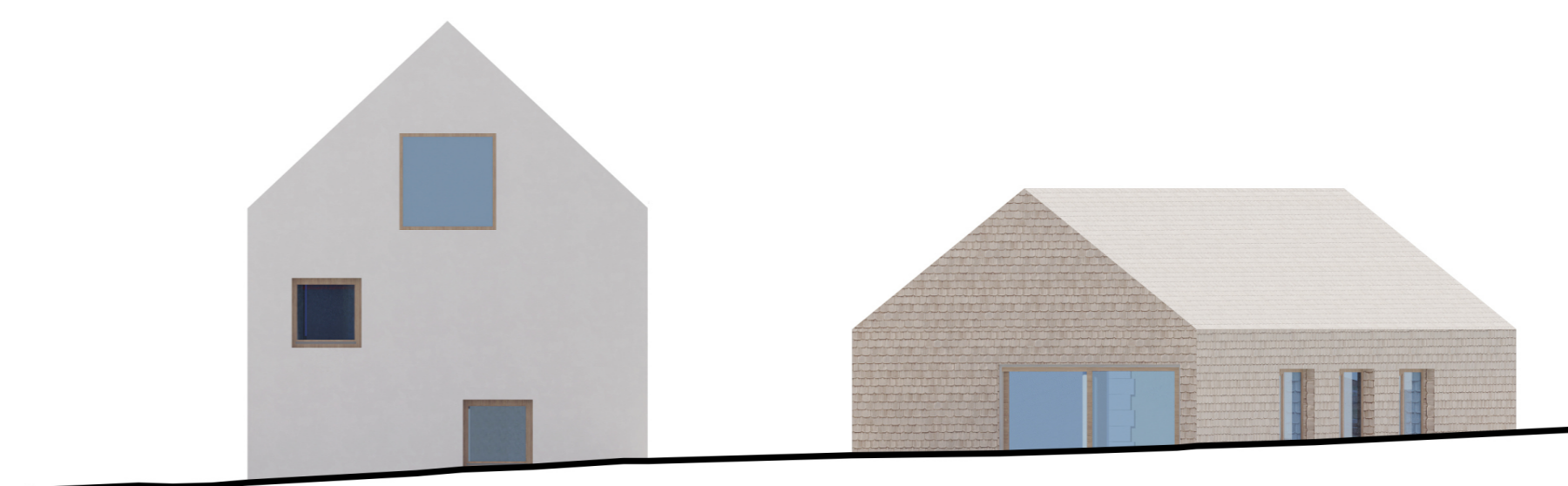
3. NP		
301	závěš	3,4
302	technická místnost	6,1
303	zážemí zaměstnanců	6,1
304	koupešna zaměstnanců	3,4
305	WC zaměstnanců	1,5
306	koupešna zaměstnanců	3,4
307	WC zaměstnanců	1,9
308	žozna	25,5
309	žozna	67,8
Součet 3.NP	118,8	
SOUCET CELKEM	662,7	



POHLED VÝCHODNÍ 1:150



POHLED SEVERNÍ 1:150



POHLED ZÁPADNÍ 1:150



POHLED JIŽNÍ 1:150

