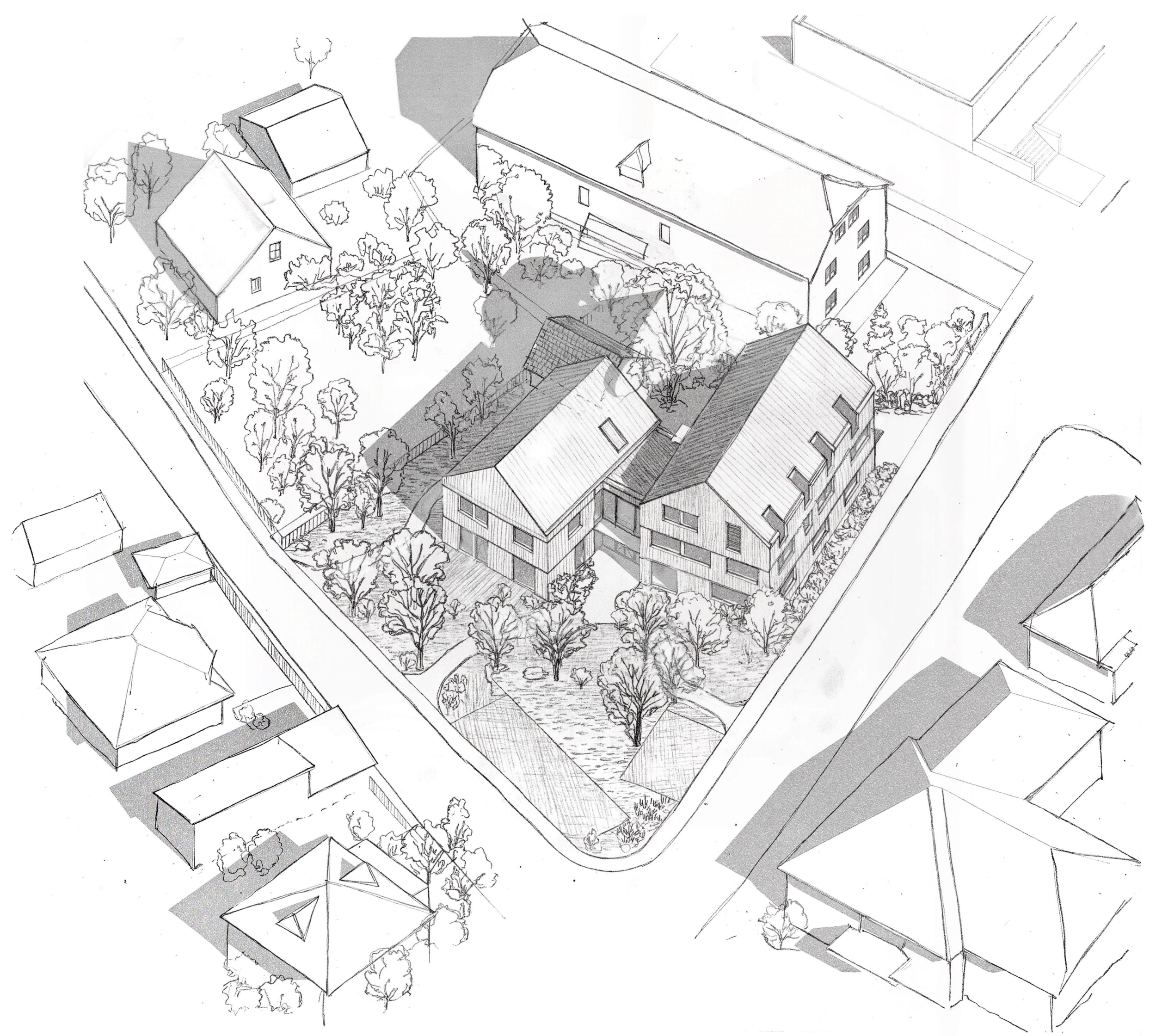




situace / 1:250



axonometrie

Navržené zdravotní středisko tvoří dvě jednoduché hmoty se sedlovými střechami, které navazují na měřítko a charakter venkovské zástavby. Objekty jsou propojeny prosklenou vstupní halou, jež organizuje provoz a otevírá budovu směrem do sadu, který tvoří hlavní pobytový a reprezentativní prostor. V zadní části vzniká menší dvůr se zachovaným stromem a hospodářským objektem adaptovaným na kolárnu. Dispozice logicky odděluje jednotlivé provozní jednotky podle míry soukromí. Konstrukce kombinuje železobeton a CLT panely s důrazem na dřevo jako hlavní materiál. Objekt je bezbariérový, úsporný a umožňuje flexibilní využití v čase.



vizualizace

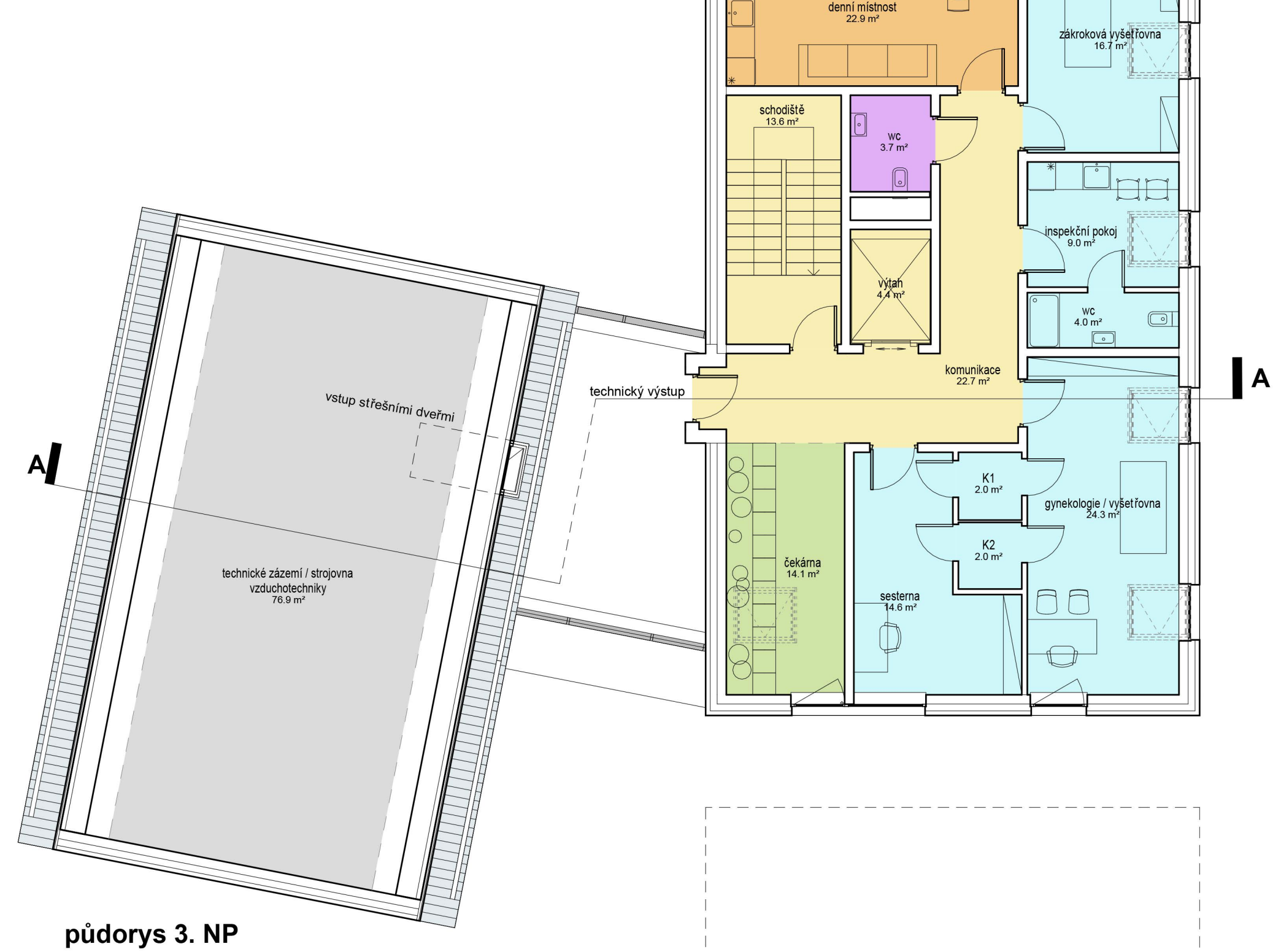




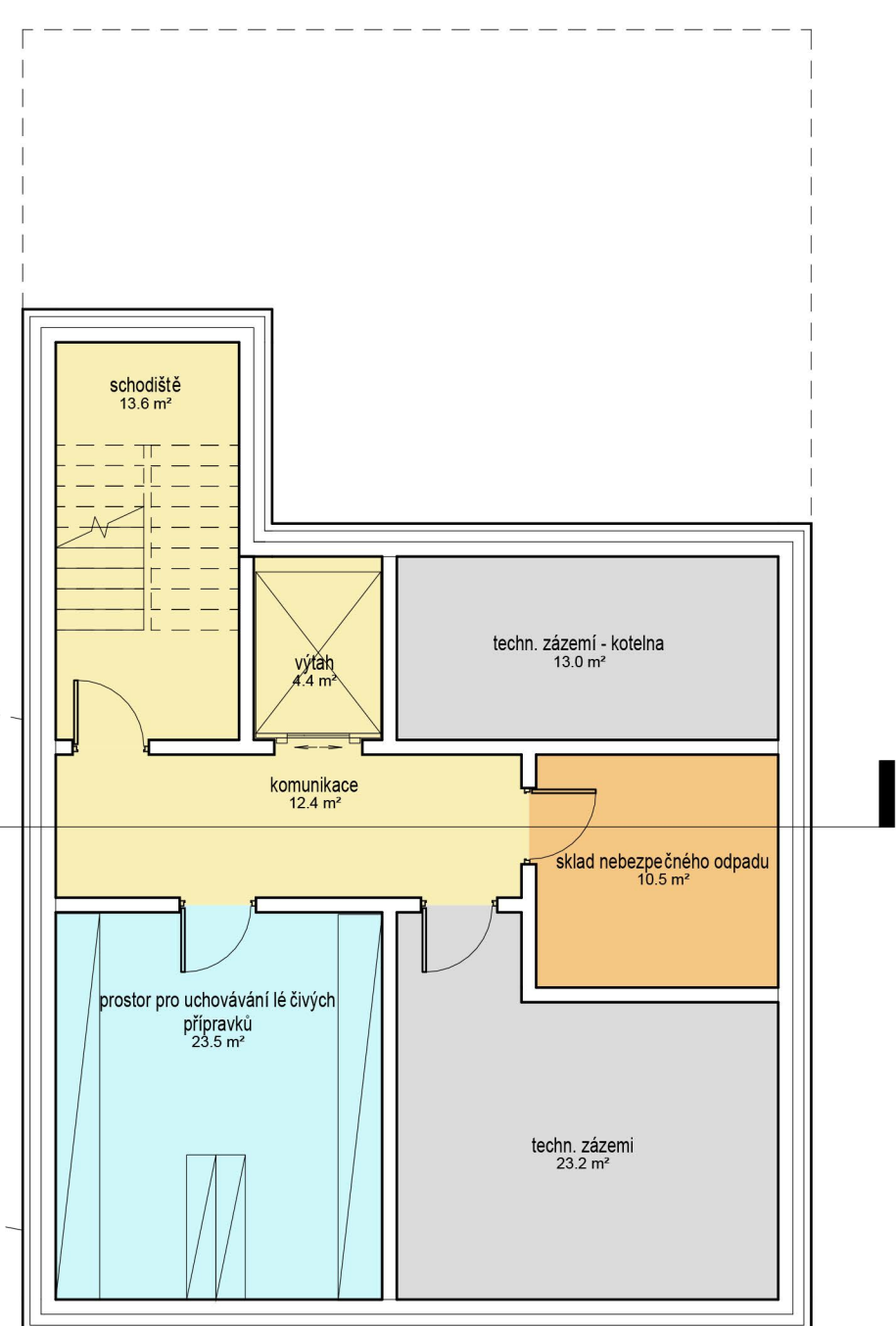
půdorys 1. NP



půdorys 2. NP



půdorys 3. NP



půdorys 1. PP



řez A-A



jižní pohled



severní pohled



východní pohled



západní pohled