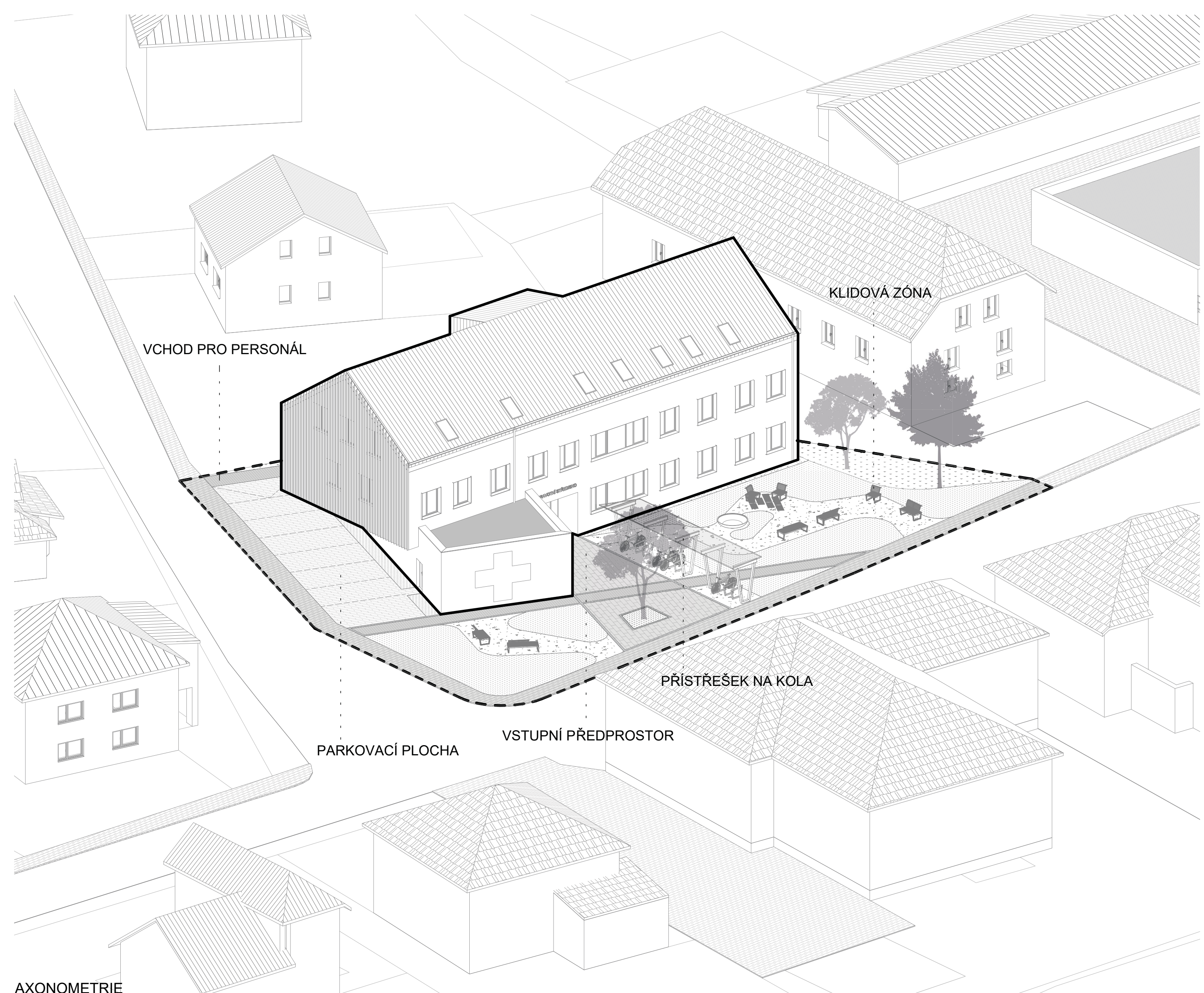
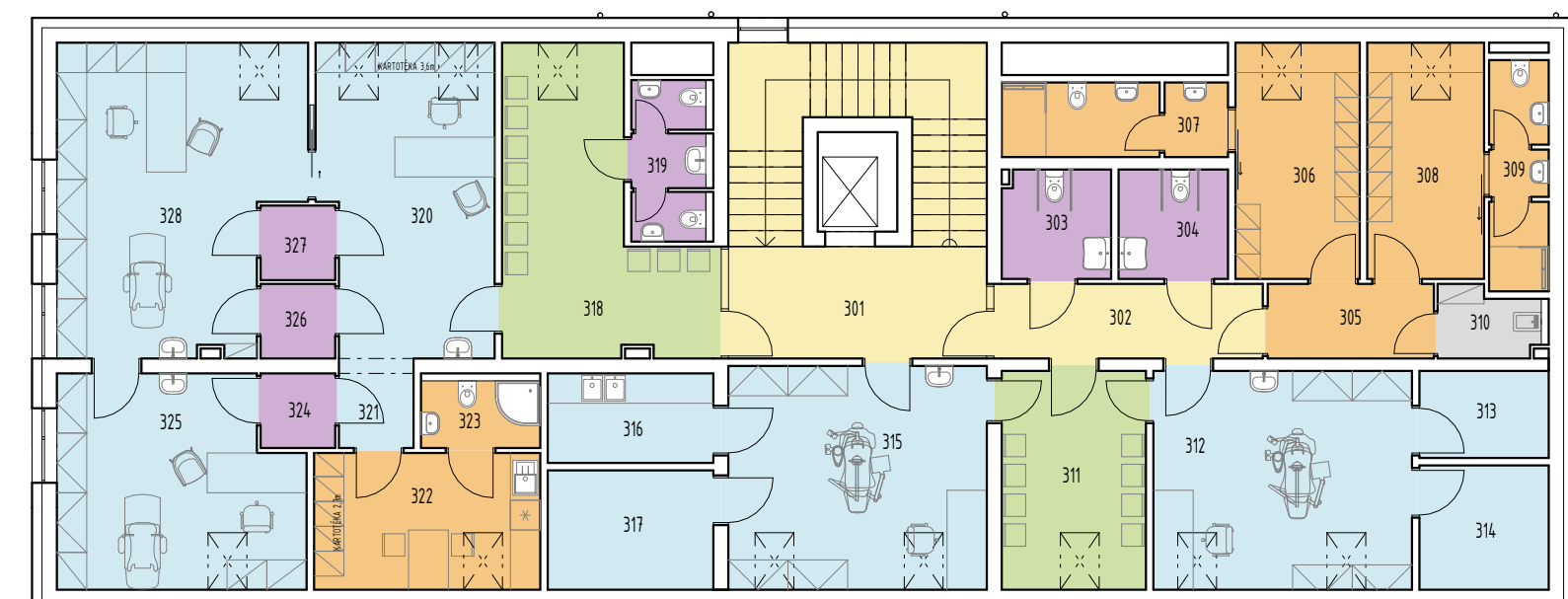


- LEGENDA MATERIÁLŮ**
- Záhon trvalkový
 - Záhon s keří a půdopokryvem
 - Záhon s popínavými rostlinami
 - Šárk
 - Malt
 - Dlažba betonová velkoformátová
 - Dlažba zámková
 - Dlažba betonová se zadržovací spárou
 - Žulová kopce s řezanou hranou



AXONOMETRIE

SITUACE 1:250



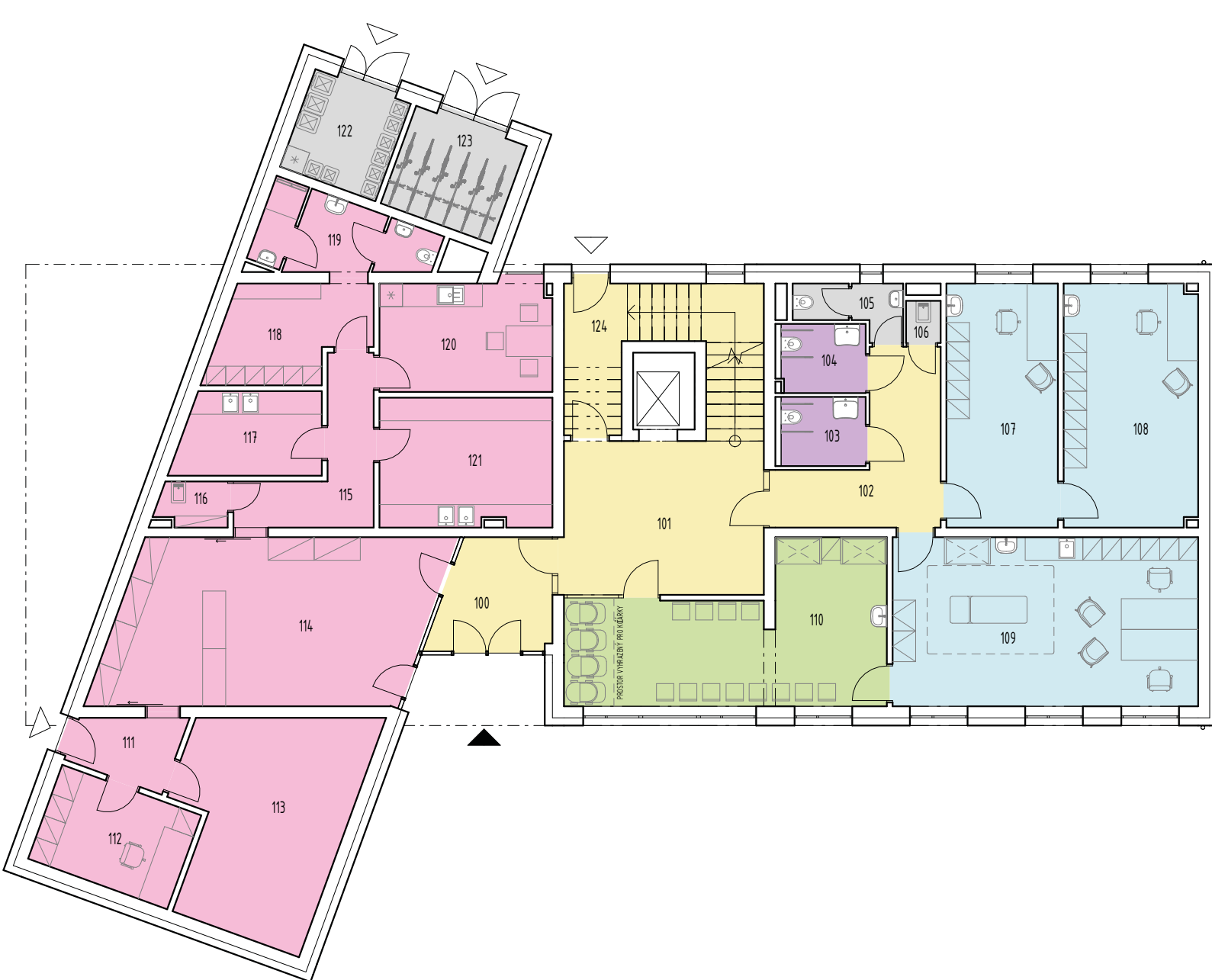
PODKROVÍ

Číslo	Název	Plocha
01	Komunikační prostory	
301	Chodba	27,3 m ²
302	Chodba	7,9 m ²
305	Chodba	5,0 m ²
02	TM a příslušenství	
310	Úklidová místnost	2,7 m ²
03	Zázeří pacientů	
303	WC bezbariérové - muži	4,8 m ²
304	WC bezbariérové - ženy	4,8 m ²
04	Zázeří lékařů	
306	Šatna personál - ženy	11,9 m ²
307	Umývárna - ženy	6,8 m ²
308	Šatna personál - muži	11,2 m ²
309	Umývárna - muži	5,8 m ²
12	Stomatologie/Dentální hygiena	
311	Čekárna	12,8 m ²
13	Dentální hygiena	
312	Výšetřovna	22,9 m ²
313	Technická místnost	4,6 m ²
314	Sklad	6,5 m ²
14	Stomatologie	
315	Výšetřovna	23,4 m ²
316	Sterizační místnost	6,0 m ²
317	RTG/TM	8,0 m ²
15	Ortopedie	
318	Čekárna	19,4 m ²
319	WC - ženy	5,4 m ²
320	Sesterna	21,4 m ²
321	Chodba	2,3 m ²
322	Inspekční pokoj	12,5 m ²
323	Koupelna	3,6 m ²
324	Kabinka	2,3 m ²
325	Zázkrová výšetřovna	20,2 m ²
326	Kabinka	2,3 m ²
327	Kabinka	2,3 m ²
328	Výšetřovna	28,7 m ²
		292,2 m ²



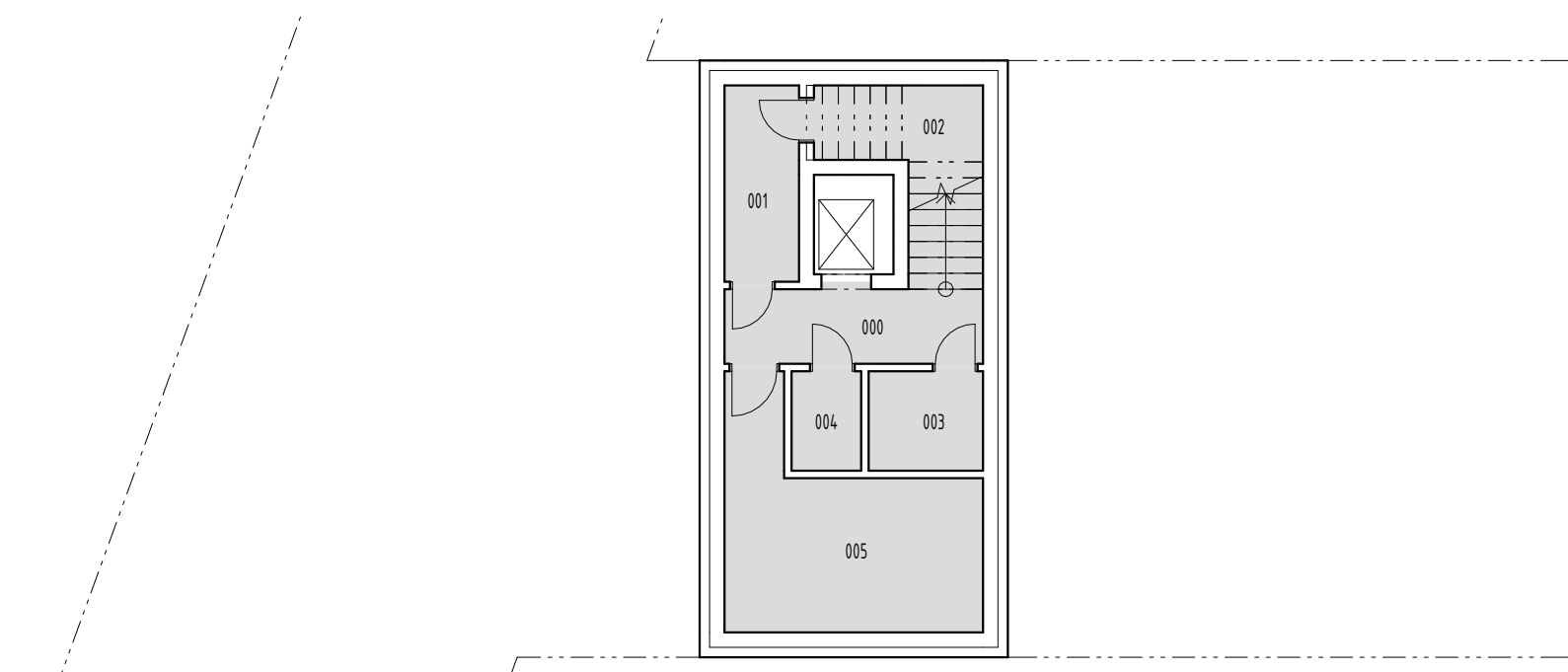
2.NP

Číslo	Název	Plocha
01	Komunikační prostory	
201	Chodba	27,3 m ²
202	Chodba	15,3 m ²
03	Zázeří pacientů	
203	WC - bezbariérové	4,7 m ²
206	WC - muži	7,2 m ²
207	WC - ženy	3,3 m ²
204	WC personál - ženy	4,4 m ²
205	WC personál - muži	3,4 m ²
213	Denní místnost	20,2 m ²
08	Praktický lékař	
208	Chodba	2,8 m ²
209	Výšetřovna	18,7 m ²
210	Sklad	3,9 m ²
211	Sesterna	20,7 m ²
212	Čekárna	15,2 m ²
09	Ortopedie/Fyzioterapie	
214	Čekárna	23,1 m ²
10	Ortopedie	
215	Zázkrová výšetřovna	15,1 m ²
216	Výšetřovna 1	22,0 m ²
217	Sesterna	12,0 m ²
218	Výšetřovna 2	22,1 m ²
11	Fyzioterapie	
219	Výšetřovna	22,5 m ²
220	Cvičebna	27,4 m ²
221	Sklad	4,2 m ²
222	Kabinka	3,0 m ²
		298,4 m ²



1.NP

Číslo	Název	Plocha
01	Komunikační prostory	
100	Zázeří	7,9 m ²
101	Vstupní hala	29,8 m ²
102	Chodba	12,4 m ²
124	Chodba	15,4 m ²
02	TM a příslušenství	
105	Servisní WC	3,3 m ²
106	Úklidová místnost	1,0 m ²
122	Odpařky	7,1 m ²
103	Kočárna	8,3 m ²
03	Zázeří pacientů	
103	WC bezbariérové - muži	4,0 m ²
104	WC bezbariérové - ženy	3,9 m ²
05	Rezerva	
107	Sesterna	18,4 m ²
108	Výšetřovna	22,0 m ²
06	Předstře	
109	Výšetřovna	35,0 m ²
110	Čekárna	27,9 m ²
02	Léčárna	
111	Vstup pro zaměstnance	4,4 m ²
112	Příjem zásob	10,0 m ²
113	Sklad léků	23,7 m ²
114	Výšepná léků	35,1 m ²
115	Chodba	8,4 m ²
116	Úklidová místnost	2,0 m ²
117	Umývárna	8,0 m ²
118	Šatna	9,3 m ²
119	Koupelna	8,3 m ²
120	Denní místnost	12,6 m ²
121	Připrava a úprava léků	15,0 m ²
		324,2 m ²



1.PP

Číslo	Název	Plocha
02	TM a příslušenství	
000	Chodba	7,8 m ²
001	TM - Rack	5,9 m ²
002	Rozvodna PBZ	9,0 m ²
003	Rozvodna elektro	4,6 m ²
004	Rozvodna UPS	2,8 m ²
005	Technická místnost	18,7 m ²
		48,8 m ²



KONCEPT NÁVRHU

Návrh zdravotního střediska v obci Zašová vychází z respektu k měřítku a charakteru okolní zástavby. Hlavní hmota se sedlovou střechou je umístěna při západní hraně pozemku a svou polohou navazuje na linii objektů tvořící uliční čáru ze severu na jih, čímž doplňuje stávající uliční frontu. Toto umístění zároveň umožňuje vytvoření dostatečného předprostoru orientovaného k centru obce.

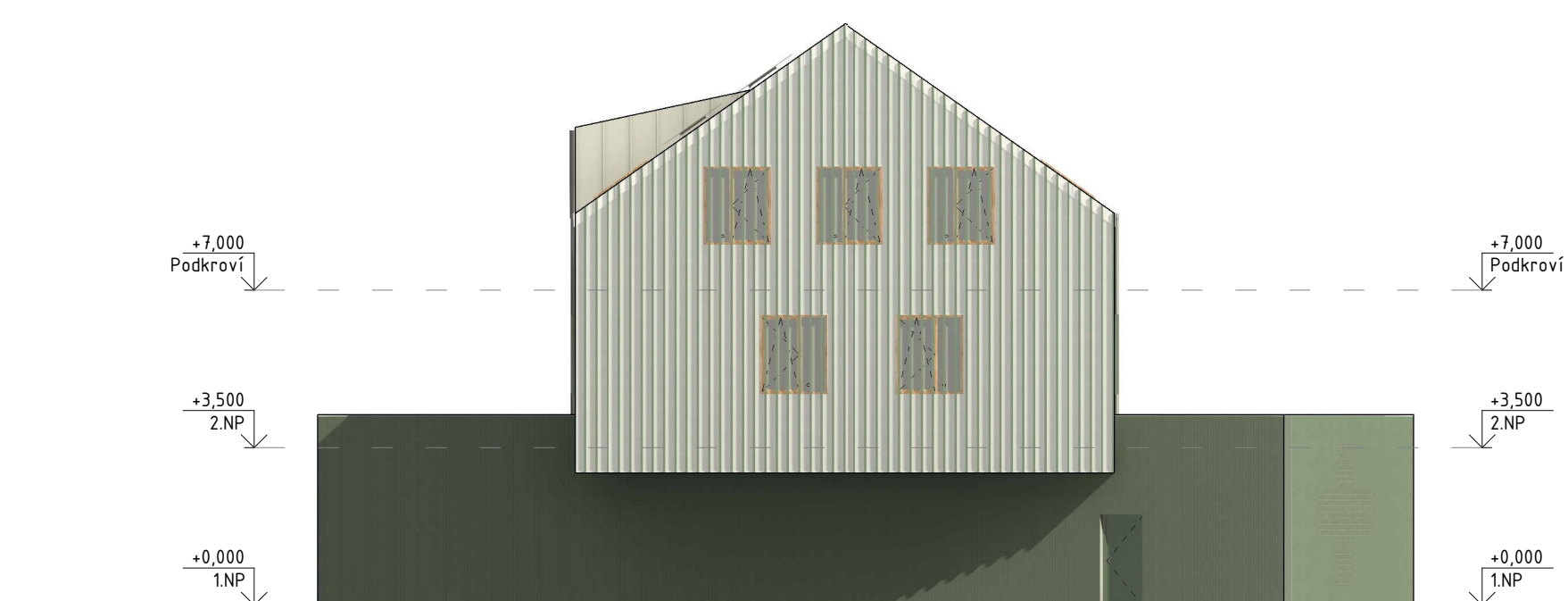
Jižní část hlavního objektu kříží jednopodlažní hmota s plochou střechou, která je pootočena tak, aby navázala na uliční čáru vedlejší komunikace. Tím přizpůsobí a zároveň zajímavě doplňuje urbanistickou strukturu místa. Na převládající jižním průčelí jsou instalovány lamely, které zajišťují ochranu ordnací před přímým slunečním zářením a zároveň poskytují návštěvníkům i pacientům potřebné soukromí.





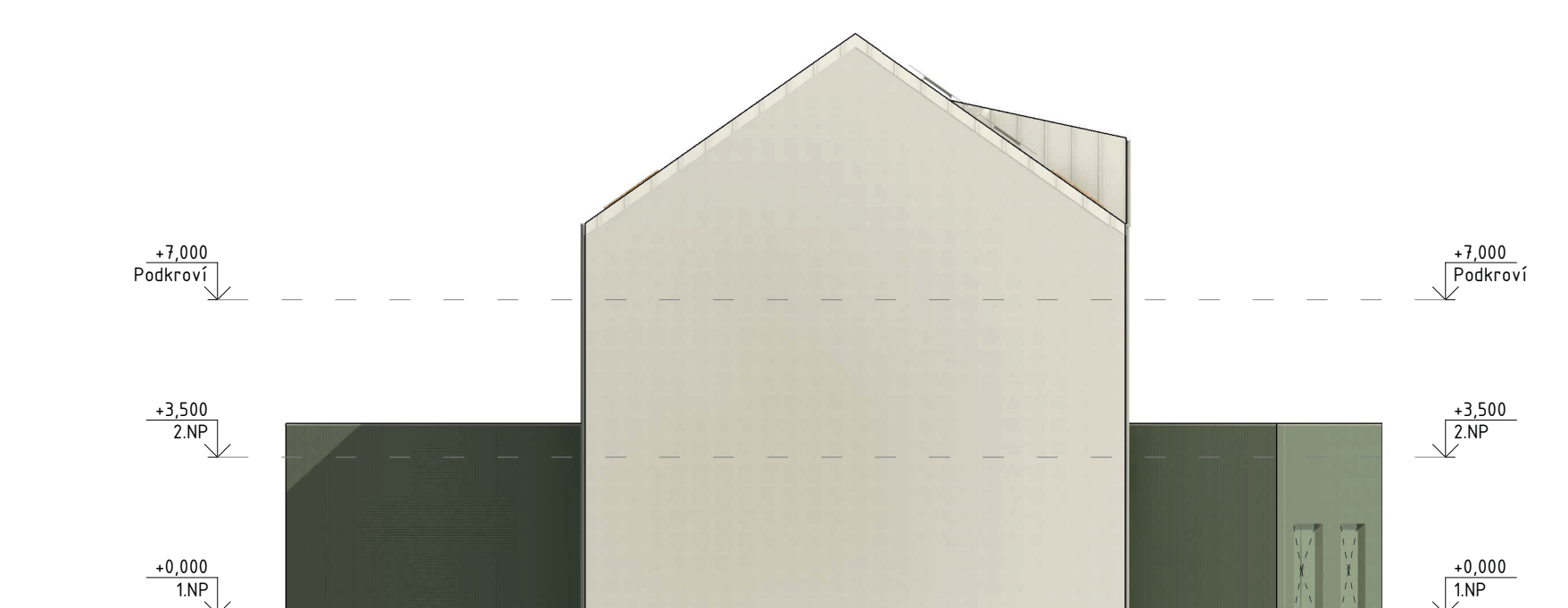
VÝCHODNÍ POHLED

JIŽNÍ POHLED



ZÁPADNÍ POHLED

SEVERNÍ POHLED



ŘEZ PŘÍČNÝ

ŘEZ PODÉLNÝ

