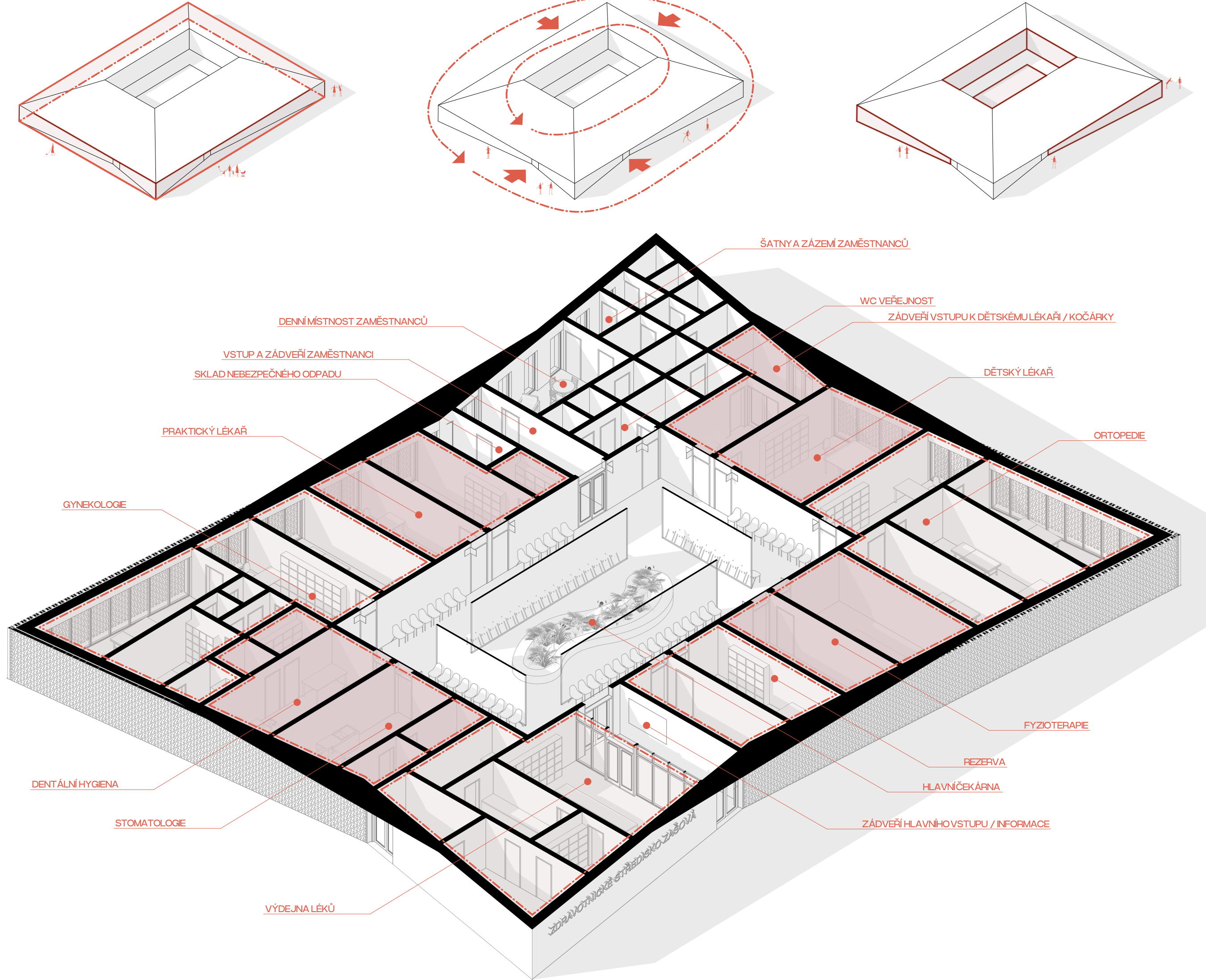




I. Bezbariérové zdravotní středisko
 Kapacita pozemku umožňuje umístit veškerý provoz do jednoho podlaží a vytvořit tak plně bezbariérové prostředí. Vzhledem k dostatku kvalitních veřejných ploch v blízkém okolí (zeleň u kulturního domu, nové venkovní atrium) je pro zdravotnické středisko nevhodnější maximálně využít parcelu pro komfortní přízemní stavbu. Hlavní vstup se obrací k hlavní ulici a je jasně viditelný z centra obce, vede-li pacienty vstup pak tvoří chráněné zákoutí, které však pro pěší zůstává přirozené čtvereč.

II. Důstojná veřejná stavba
 Zdravotnické středisko si svou hmotou a sedlovou střechou přirozeně navazuje na měřítka a charakter zástavby malých obcí, ale zároveň se od ní vědomě odlišuje. Dům je záměrně přísný a přesný ve své geometrii. Právě díky této tvarové čistotě a abstrakci naplňuje jako běžný rodinný dům, ale získává jasný veřejný a reprezentativní charakter, který by měl být v architektuře takto významné obecní stavby vždy přítomen.

III. Diferenciace osvětlení a intimity prostor
 Návrh členě pracuje s různými typy denního osvětlení a mírou soukromí. Střed dispozice s hlavní čáskárnou prosvětluje velkými stropními světlíky. Okna orientovaná do veřejného prostoru chrání předážená perforovaná fasáda s motivem místního ornamentu - propouští dostatek světla, ale brání nežádoucím pohledům zvenčí. Třetím prvkem je horní přivešlení okna, které vzniká rozestoupením rovin sedlové střechy v místě Hřebene. Všechny tyto prosklené plochy lze samozřejmě podle potřeby stínit.



AXONOMETRIE

LEGENDA SITUACE

- 1 Řešené území
- 2 Hlavní vstup
- 3 Vstup pedestrní
- 4 Vstup skázkovní
- 5 Zásobování
- 6 Stojany na kola
- 7 Sezení pod stromem
- 8 Upravená křižovatka
- 9 Podléhající parkovací stání

ABSTRAKT

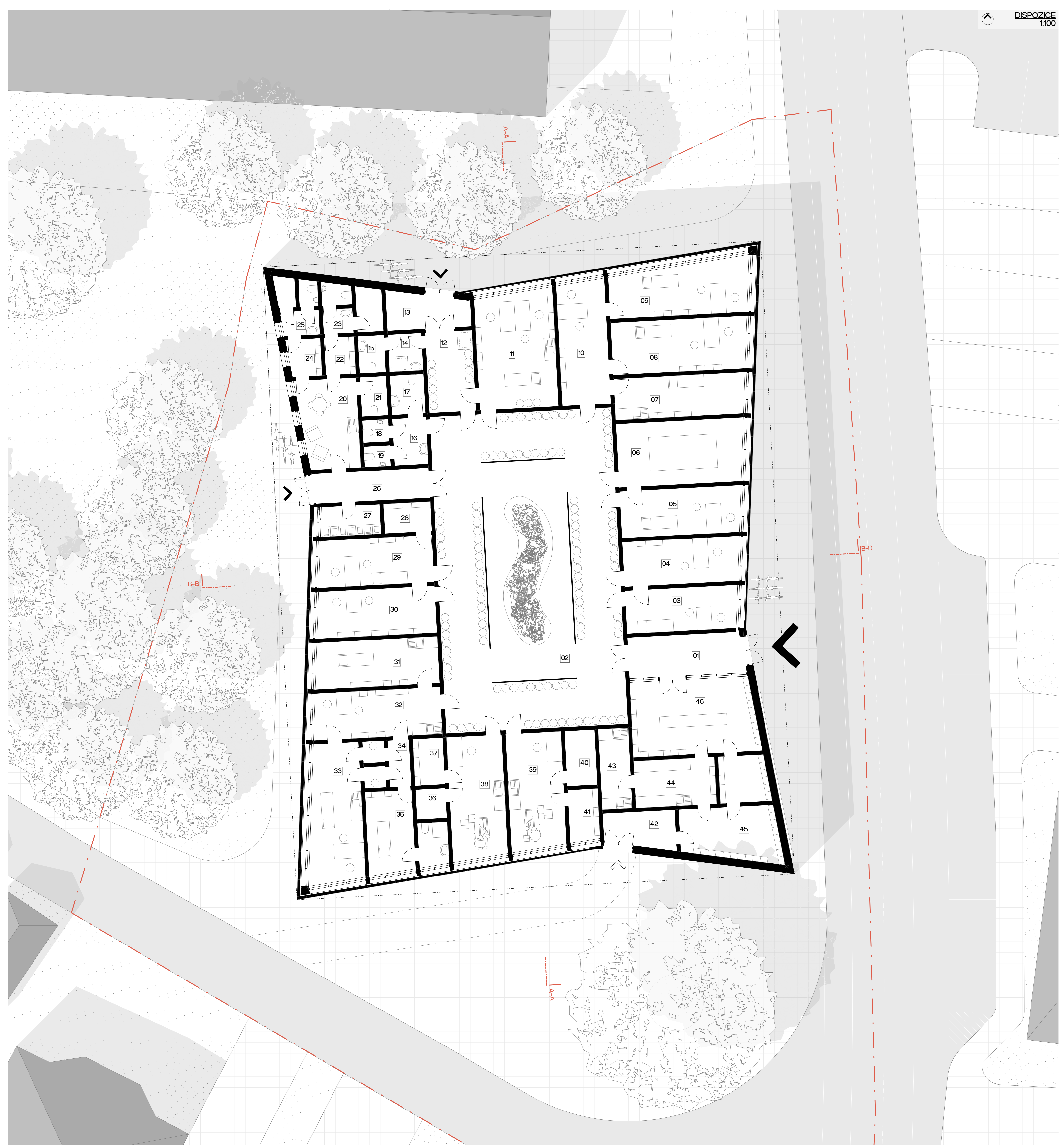
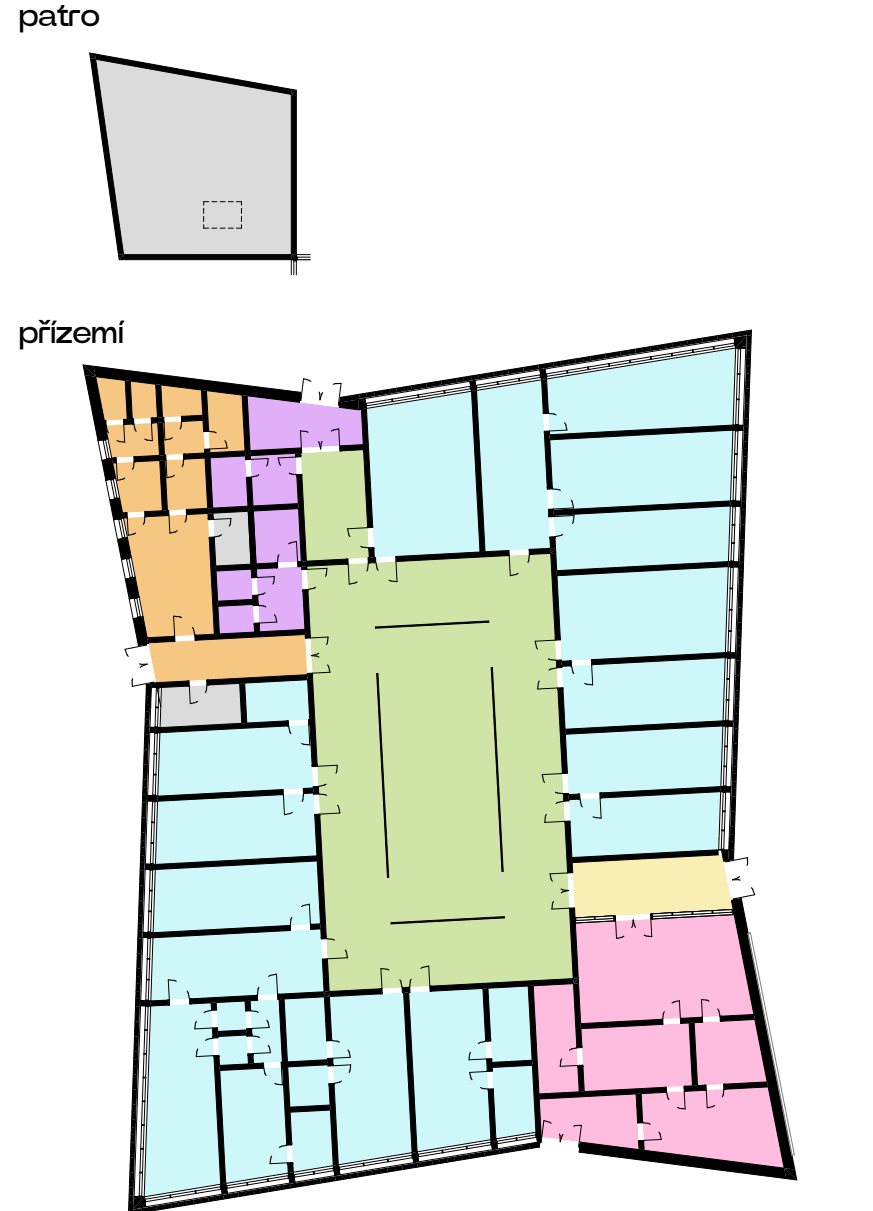
Návrh zdravotnického střediska v Zašové představuje dům lékařské péče jako klidnou a důstojnou veřejnou stavbu v srdci obce. Namísto adaptace stávajícího domu navrhujeme novostavbu, která odpovídá současným nárokům na zdravotnický provoz a přirozeně odstraňuje bariéry. Přízemní objem se sedlovou střechou vychází z měřítka místní zástavby, avšak tradiční tvar proměňuje v současný, přesný a současně čistý. Jádrem domu je centrální světlý prostor se zeleným ostrovem, kolem něhož jsou uspořádány ordinace. Dům tak spojuje přehlednost, intimitu i denní světlo a vytváří prostředí, které nepřesobí institucionálně, ale civilně, srozumitelně a lidsky.

LEGENDA MÍSTNOSTÍ

01	Čáskárny	13 m ²
02	Čáskárny	164 m ²
03	REZERVA - vyšetřovna	14 m ²
04	REZERVA - sesterna	15 m ²
05	FYZIOTERAPIE - vyšetřovna	16 m ²
06	FYZIOTERAPIE - cvičelona	23 m ²
07	ORTOPEDE - zákroková vyšetřovna	15 m ²
08	ORTOPEDE - vyšetřovna 1	20 m ²
09	ORTOPEDE - vyšetřovna 2	20 m ²
10	ORTOPEDE - sesterna	17 m ²
11	PEDIATRE - vyšetřovna a sesterna	26 m ²
12	PEDIATRE - čekárna	11 m ²
13	PEDIATRE - zádvěří / kočárky	8 m ²
14	PEDIATRE - přebalování	4 m ²
15	PEDIATRE - WC	3 m ²
16	WC veřejnost	4 m ²
17	WC veřejnost	4 m ²
18	WC veřejnost	2 m ²
19	WC veřejnost	2 m ²
20	Domní místnost	14 m ²
21	Úklidová místnost / vstup do patra (technické zázemí)	3 m ²
22	Šatna	3 m ²
23	Hygienické zázemí	7 m ²
24	Šatna	3 m ²
25	Hygienické zázemí	6 m ²
26	Služební vstup	10 m ²
27	Sklad nebezpečného odpadu	5 m ²
28	PRAKTIČKÝ LÉKAŘ - sklad zdravotnického materiálu	4 m ²
29	PRAKTIČKÝ LÉKAŘ - vyšetřovna	15 m ²
30	PRAKTIČKÝ LÉKAŘ - sesterna	16 m ²
31	GYNEKOLOGIE - zákroková vyšetřovna	16 m ²
32	GYNEKOLOGIE - sesterna	17 m ²
33	GYNEKOLOGIE - vyšetřovna	20 m ²
34	GYNEKOLOGIE - kabínky	6 m ²
35	GYNEKOLOGIE - inspekční pokoj vč. zázemí	15 m ²
36	DENTÁLNÍ HYGIENA - technická místnost	3 m ²
37	DENTÁLNÍ HYGIENA - sklad	4 m ²
38	DENTÁLNÍ HYGIENA - vyšetřovna	19 m ²
39	STOMATOLOGIE - vyšetřovna	18 m ²
40	STOMATOLOGIE - RTG	5 m ²
41	STOMATOLOGIE - sterilizační zóna	4 m ²
42	VÝDEJNA LÉKŮ - příjem zásob	7 m ²
43	VÝDEJNA LÉKŮ - umývárna	7 m ²
44	VÝDEJNA LÉKŮ - příprava	11 m ²
45	VÝDEJNA LÉKŮ - uchovávání	21 m ²
46	VÝDEJNA LÉKŮ - výdej	26 m ²
47	Technické zázemí (v patře pod střechou)	50 m ²

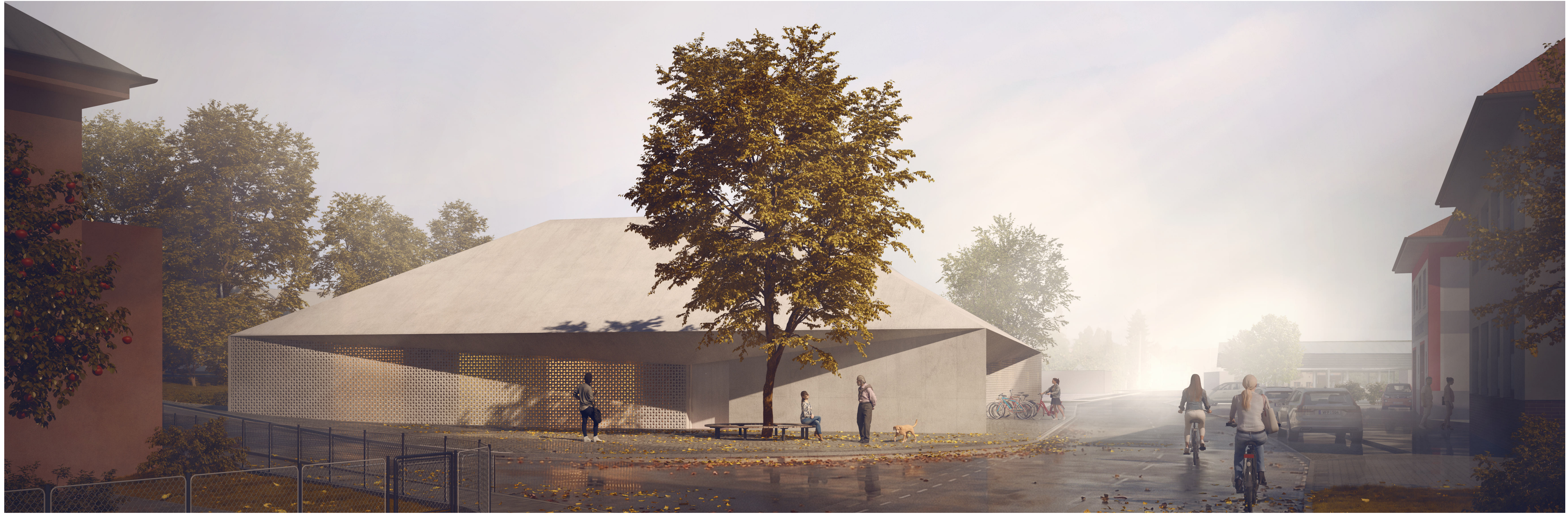
FUNKČNÍ SCHEMA

- Vstupní a komunikační prostory
- Čekárny
- Jednotlivé provozy lékařů
- Zázemí pacientů
- Zázemí lékařů
- Provoz výdejny léků
- Technická místnost a příslušenství



DISPOZICE 1:100

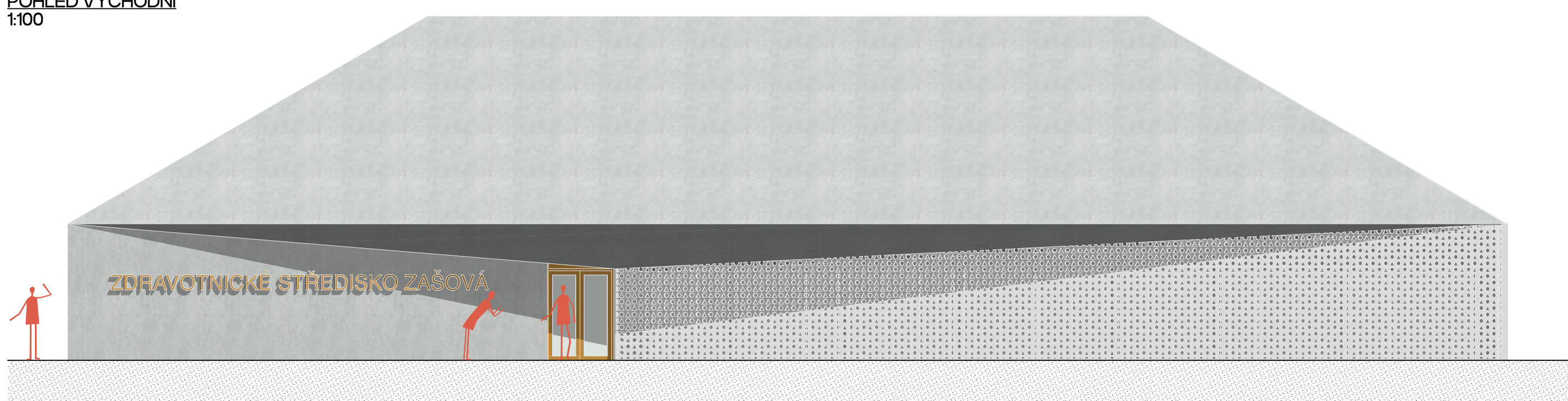
Zdravotní středisko Zašová



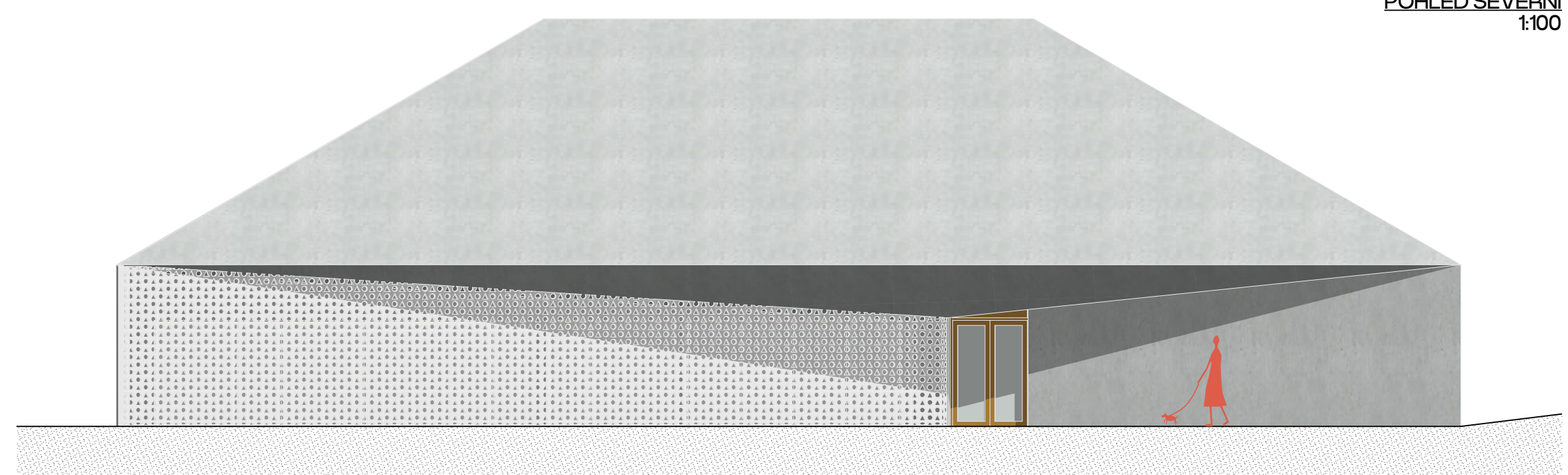
POHLED VÝCHODNÍ
1:100



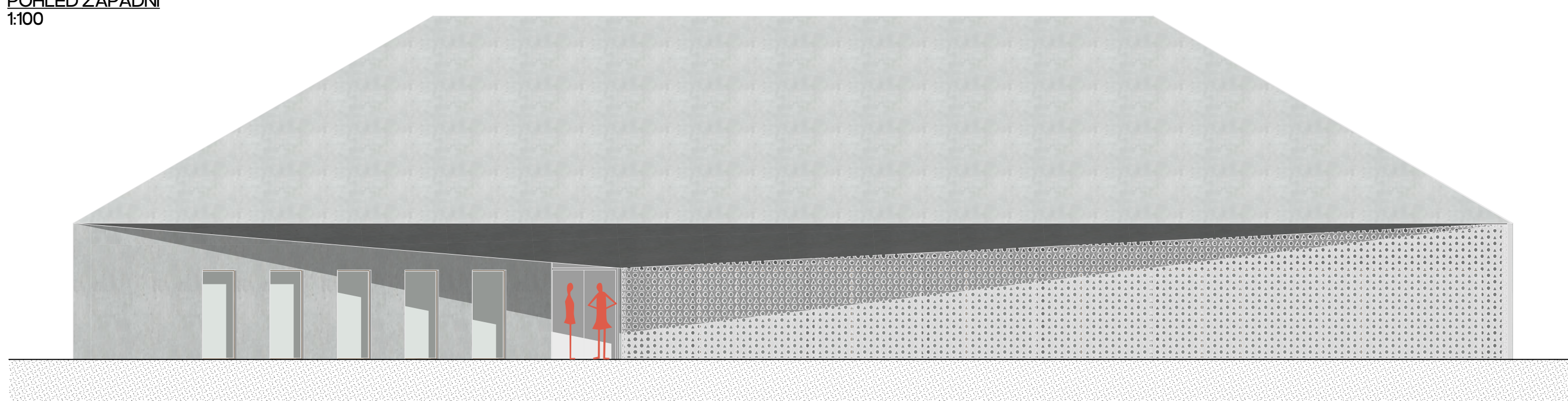
POHLED SEVERNÍ
1:100



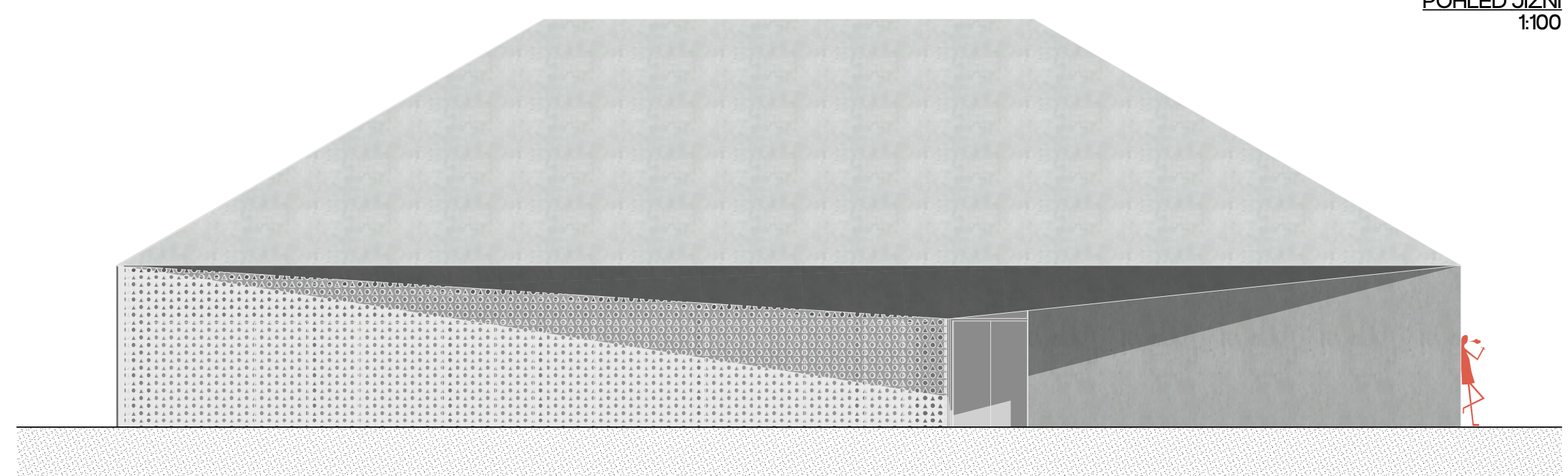
POHLED ZÁPADNÍ
1:100



POHLED JIŽNÍ
1:100



ŘEZ A-A PODÉLNÝ
1:100



ŘEZ B-B PŘÍČNÝ
1:100

