



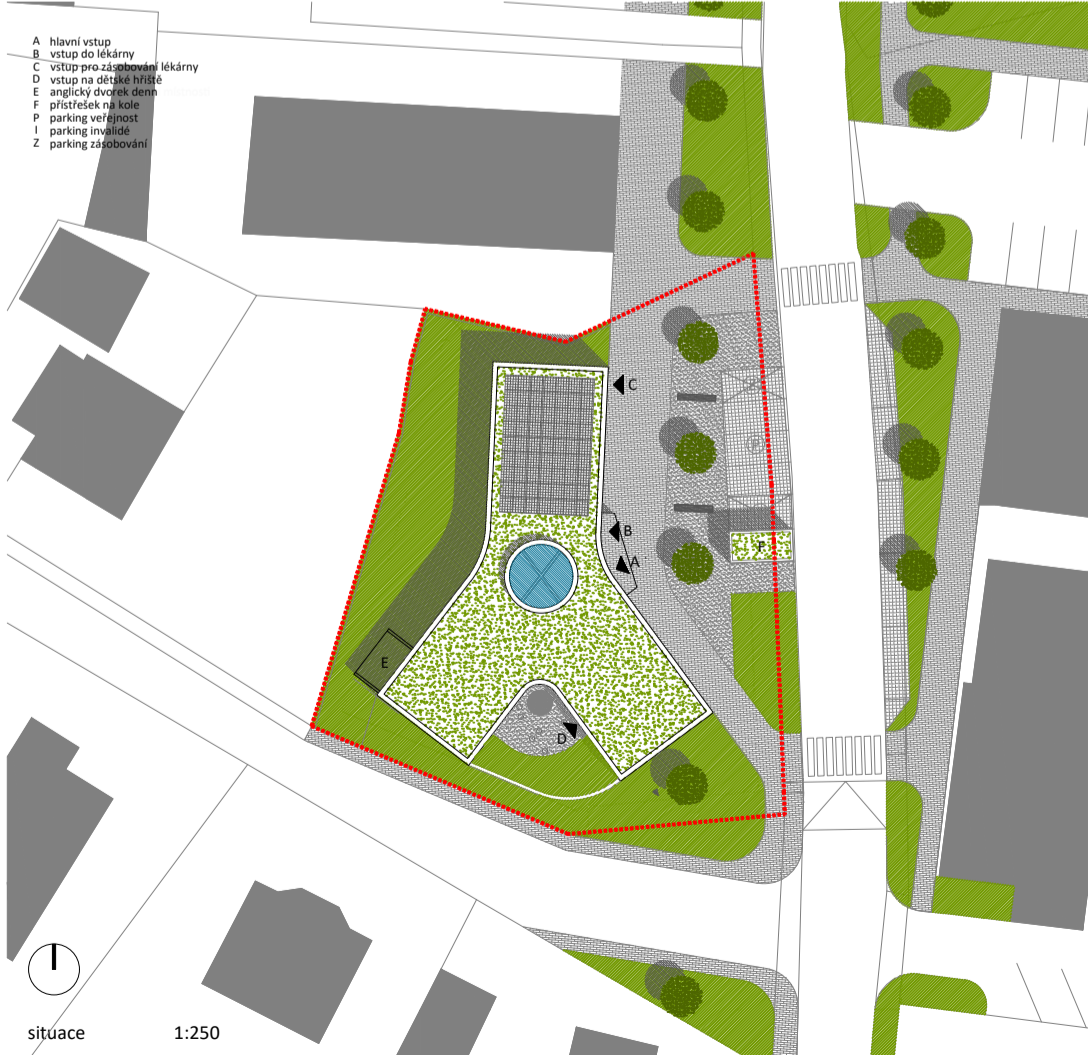
zářek do fotografie



vizualizace vstupní haly



uliční perspektiva



situace 1:250

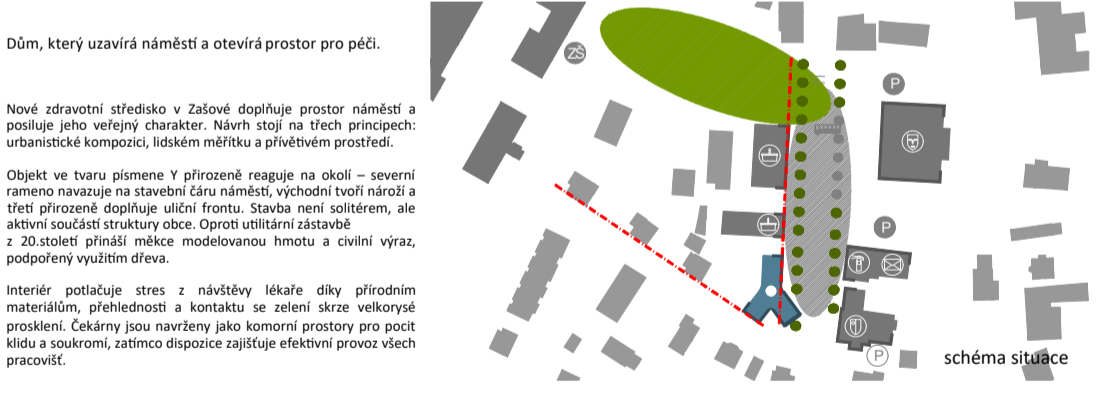


schéma situace



axonometrie

Dům, který uzavírá náměstí a otevírá prostor pro péči.

Nové zdravotní středisko v Zašové doplňuje prostor náměstí a posiluje jeho veřejný charakter. Návrh stojí na třech principech: urbanistické kompozici, lidském měřítku a přívětivém prostředí.

Objekt ve tvaru písmene Y přirozeně reaguje na okolí – severní rameno navazuje na stavební čáru náměstí, východní tvoří nároží a třetí přirozeně doplňuje uliční frontu. Stavba není solitérem, ale aktivní součástí struktury obce. Oproti utilitární zástavbě z 20. století přináší měkce modelovanou hmotu a civilní výraz, podpořený využitím dřeva.

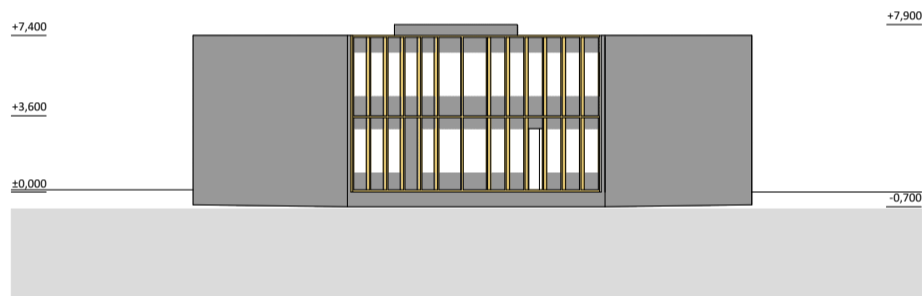
Interiér potlačuje stres z návštěvy lékaře díky přírodním materiálům, přehlednosti a kontaktu se zelení skrze velkorosé prosklení. Čekárny jsou navrženy jako komorní prostory pro pocit klidu a soukromí, zatímco dispozice zajišťuje efektivní provoz všech pracovišť.



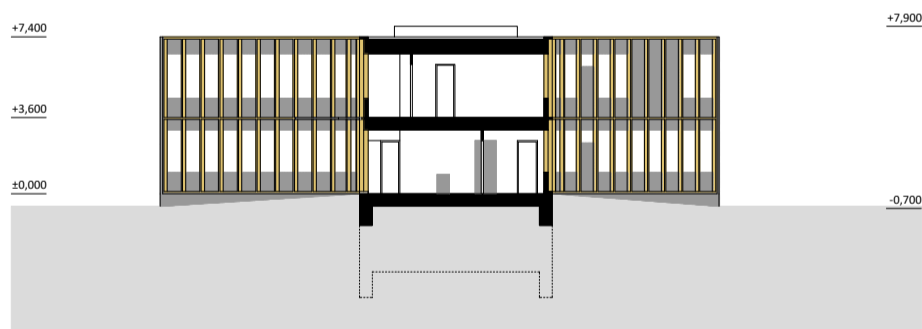
pohled východní 1:150



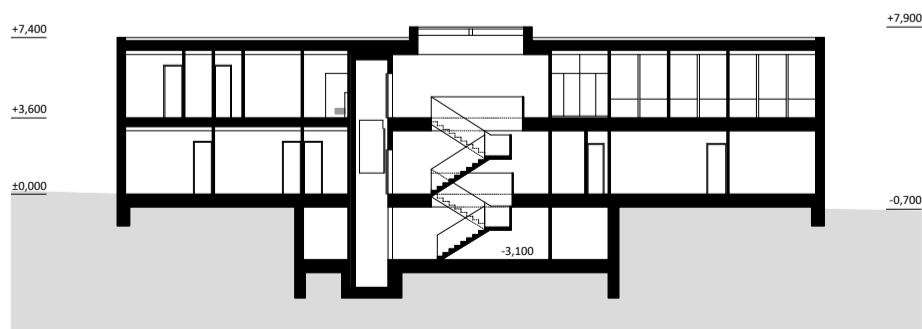
pohled západní 1:150



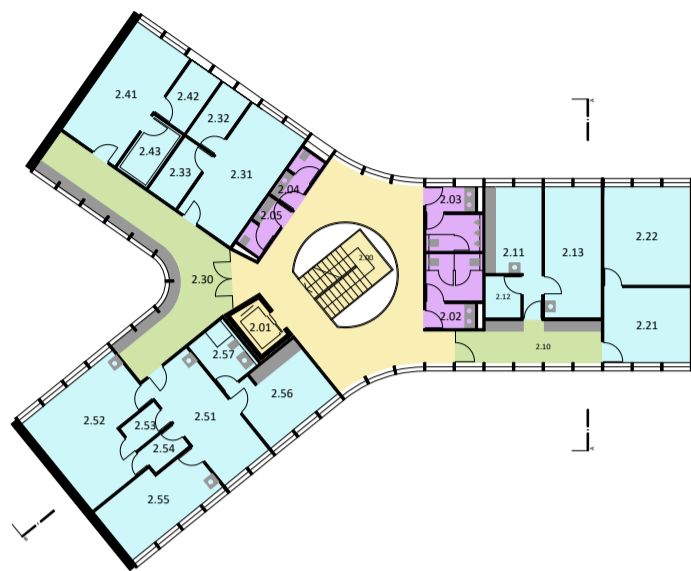
pohled jižní 1:150



řez A 1:150

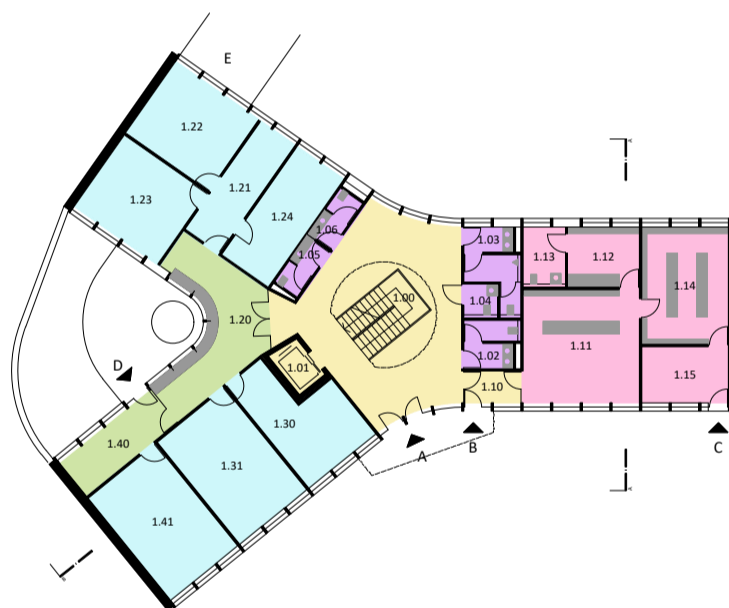


řez B 1:150



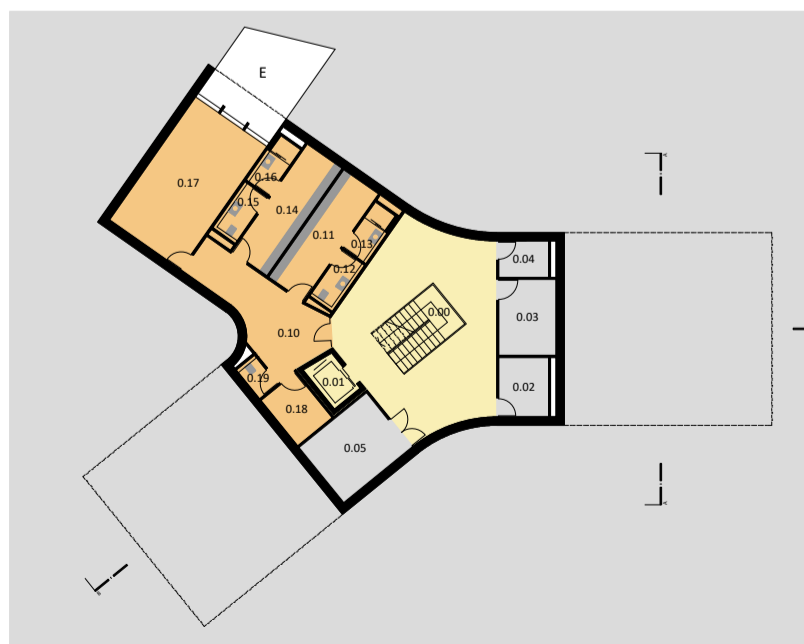
vstupní a komunikační prostory	66m ²
2.00 hala se schodištěm	63m ²
2.01 výtah	3m ²
další prostory pro pacienty	16m ²
2.02 WC ženy	9m ²
2.03 WC muži	7m ²
prostory pro personál	6m ²
2.04 WC pro lékaře	3m ²
2.05 WC pro lékaře	3m ²
praktický lékař	48m ²
2.10 čekárna	13m ²
2.11 sesterna	14m ²
2.12 sklad	4m ²
2.13 vyšetřovna	17m ²
rezerva	36m ²
2.21 sesterna	16m ²
2.22 vyšetřovna	20m ²
dentální hygiena	62m ²
2.30 čekárna	33m ²
2.31 vyšetřovna	19m ²
2.32 technická místnost	5m ²
2.33 skladovací místnost	5m ²
stomatologie	29m ²
2.41 vyšetřovna	19m ²
2.42 sterilizační místnost	5m ²
2.43 RTG, kompresor	5m ²
gynekologie	81m ²
2.51 sesterna	16m ²
2.52 vyšetřovna	24m ²
2.53 kabina 1	3m ²
2.54 kabina 2	3m ²
2.55 zářivková vyšetřovna	15m ²
2.56 inspekční pokoj	14m ²
2.57 vlastní wc pro pacientky	6m ²

půdorys patra +3,600 1:150



vstupní a komunikační prostory	62m ²
1.00 hala se schodištěm	59m ²
1.01 výtah	3m ²
další prostory pro pacienty	15m ²
1.02 WC ženy	5m ²
1.03 WC muži	7m ²
1.04 bezbariérové WC	3m ²
prostory pro personál	6m ²
1.05 WC pro lékaře	3m ²
1.06 WC pro lékaře	3m ²
výdejna léků	89m ²
1.10 zádveří	4m ²
1.11 místnost pro výdej	33m ²
1.12 přípravná léčivých přípravků	13m ²
1.13 umývárna	7m ²
1.14 uchovávání léčivých přípravků	22m ²
1.15 příjem dodávek zásob	10m ²
ortopedie	93m ²
1.20 čekárna	24m ²
1.21 sesterna	12m ²
1.22 vyšetřovna 1	21m ²
1.23 vyšetřovna 2	21m ²
1.24 zářivková vyšetřovna	15m ²
fyzioterapie	43m ²
1.30 vyšetřovna	19m ²
1.31 cvičebna	24m ²
pediatrie	41m ²
1.40 čekárna	15m ²
1.41 vyšetřovna vč. sesterny	26m ²

půdorys přízemí ±0,000 1:150



vstupní a komunikační prostory	59m ²
0.00 hala se schodištěm	56m ²
0.01 výtah	3m ²
technické zázemí	35m ²
0.02 rozvodna NN	7m ²
0.03 strojovna vzduchotechniky	10m ²
0.04 rozvodna EK	4m ²
0.05 kotelna	14m ²
prostory pro personál	92m ²
0.10 chodba	19m ²
0.11 šatna ženy	12m ²
0.12 WC ženy	3m ²
0.13 sprcha ženy	3m ²
0.14 šatna muži	12m ²
0.15 WC muži	3m ²
0.16 sprcha muži	3m ²
0.17 denní místnost	29m ²
0.18 sklad nebezpečného odpadu	6m ²
0.19 úklid	2m ²

půdorys suterénu -3,100 1:150