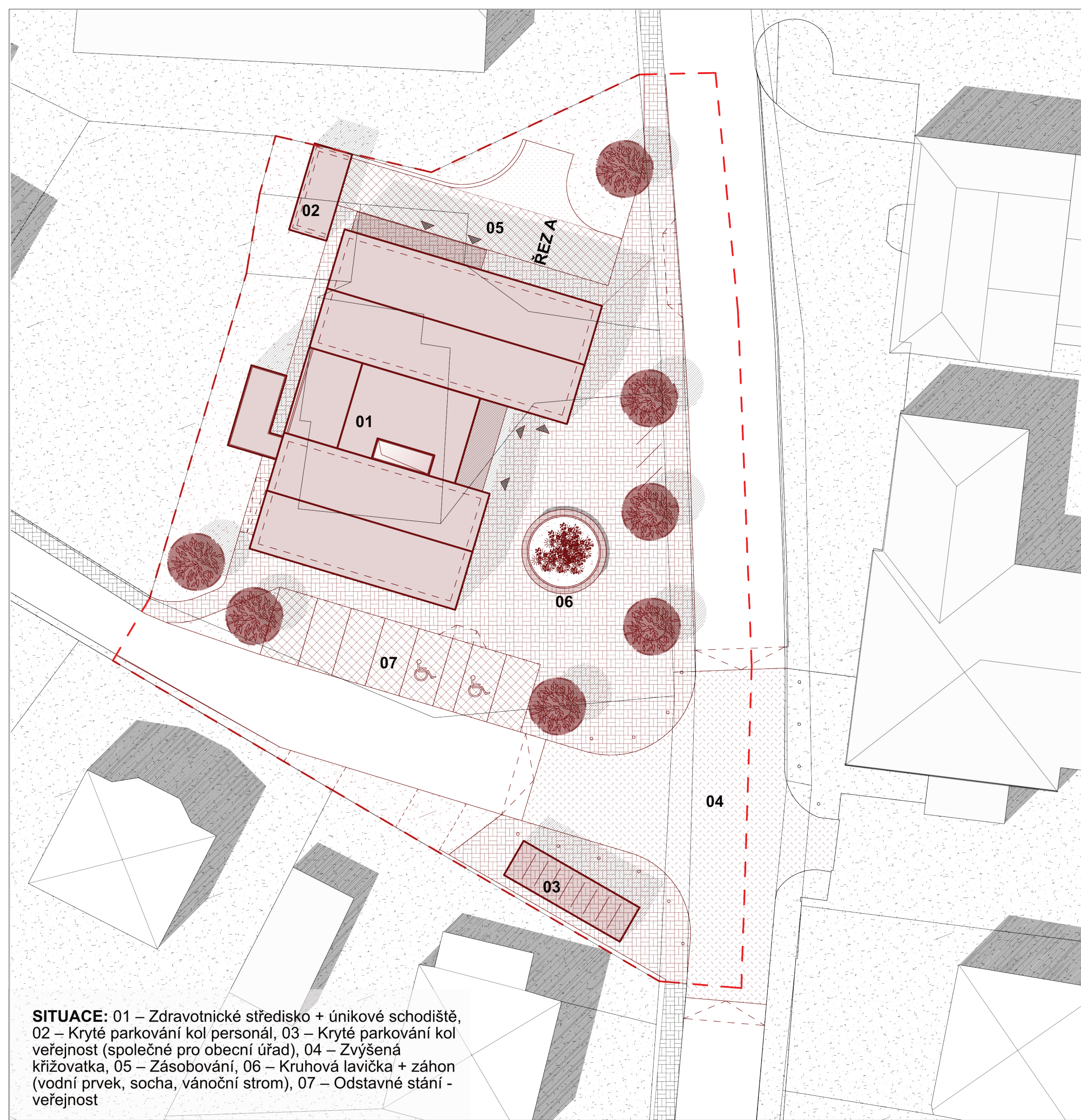


SITUACE 1:250



SITUACE: 01 – Zdravotnické středisko + únikové schodiště, 02 – Kryté parkování kol personal, 03 – Kryté parkování kol veřejnost (společně pro obecní úřad), 04 – Zvýšená křižovatka, 05 – Zásobování, 06 – Kruhová lavička + záhon (vodní prvek, socha, vánoční strom), 07 – Odstavné stání - veřejnost

NADHLEDOVÁ AXONOMETRIE



PŮDORYS 1.NP (1:150)



1.NP: 101 – Závětrí, 102 – Schodišťová hala, 103 – Praktický lékař – čekárna, 104 – Praktický lékař – sesterna, 105 – Praktický lékař – vyšetřovna, 106 – Praktický lékař – sklad zdrav. mat., 107 – Pediatrie – kočárky, 108 – Pediatrie – čekárna, 109 – Pediatrie – sesterna, 110 – Pediatrie – vyšetřovna, 111 – WC – pacienti – muži, 112 – WC – pacienti – bezbariér, 113 – WC – pacienti – ženy, 114 – Chodba, 115 – WC – lékaři – unisex, 116 – Úklidová místnost, 117 – Technická místnost, 118 – Sklad nebezpečného odpadu, 119 – Komunální odpad, 120 – Lékárna – sklad léků, 121 – Lékárna – výdej léků, 122 – Lékárna – přípravná, 123 – Lékárna – umývárna, 124 – Lékárna – příjem léků, 125 – Kolárna, 126 – Únikové schodiště

PŮDORYS 2.NP



2.NP: 201 – Schodišťová hala, 202 – Stomatologie + Dent. hygiena čekárna, 203 – Stomatologie – vyšetřovna, 204 – Stomatologie – kompresor + RTG, 205 – Stomatologie – sterilizační zóna, 206 – Dentální hygiena – vyšetřovna, 207 – Dentální hygiena – sklad, 208 – Dentální hygiena – kompresor + sušič, 209 – Lékaři, kuchyňka, 210 – WC – lékaři – unisex, 211 – WC – pacienti – muži, 212 – Úklidová místnost, 213 – WC – pacienti – ženy, 214 – Fyzioterapie + Ortopedie – čekárna, 215 – Fyzioterapie – vyšetřovna, 216 – Fyzioterapie – cvičebna, 217 – Ortopedie – sesterna, 218 – Ortopedie – vyšetřovna, 219 – Ortopedie – vyšetřovna, 220 – Ortopedie – vyšetřovna zákroky, 221 – Chodba, 222 – Únikové schodiště

PŮDORYS 3.NP



3.NP: 301 – Schodišťová hala, 302 – Gynekologie – čekárna, 303 – Gynekologie – hygienické zázemí, 304 – Gynekologie – inspekční pokoj zázemí, 305 – Gynekologie – inspekční pokoj, 306 – Gynekologie – sesterna, 307 – Gynekologie – kabinka, 308 – Gynekologie – kabinka, 309 – Gynekologie – vyšetřovna, 310 – Gynekologie – vyšetřovna zákroky, 311 – Gynekologie – hygienické zázemí, 312 – Technická místnost, 313 – Lékaři, denní místnost, 314 – Technická místnost, 315 – WC – lékaři – muži, 316 – Lékaři, šatna, muži, 317 – Úklidová místnost, 318 – Lékaři, šatna, ženy, 319 – WC – lékaři – ženy, 320 – Rezerva – čekárna, 321 – Rezerva – sesterna, 322 – Rezerva – vyšetřovna, 323 – Chodba, 324 – Únikové schodiště, 325 – Terasa

EXTERIÉR - Z POHLEDU CHODCE



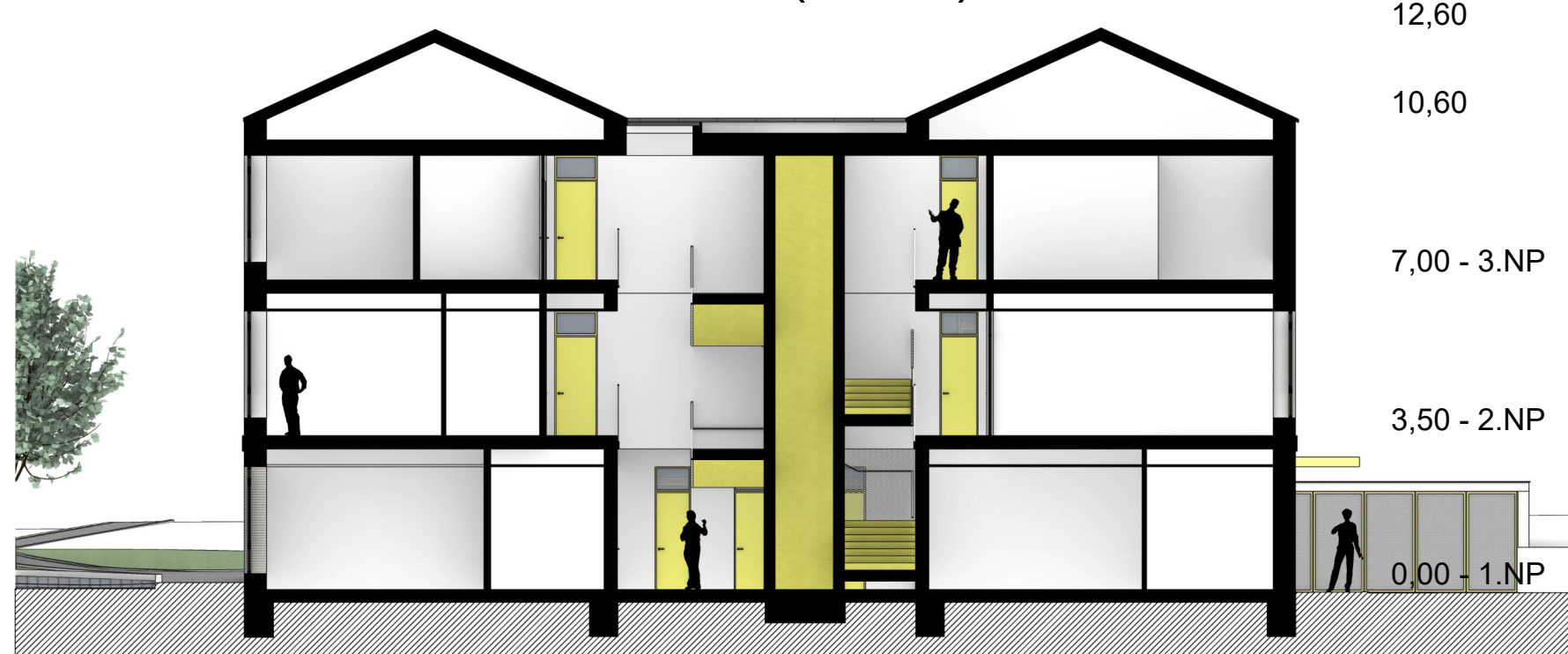
## ABSTRAKT:

S řešením a umístěním zdravotnického střediska návrh mění pozemek na veřejný prostor, který se urbanisticky a funkčně stává součástí centrální zóny obce. Budovy obecního úřadu a navrhovaného zdravotnického střediska v prostoru jasně určují vstup do centra obce významem, výrazem i objemem.

Třípodlažní stavba zdravotnického střediska je v základní dispozici i konstrukci členěná do tří traktů. Střední komunikační hala propojuje všechny provozy řešené v jednotlivých podlažích krajních traktů. Koncept trojtraktu ve vnější architektonické formě člení stavbu na dvě boční „lodi“ se sedlovými střechami a nižší střední část s rovnou střechou. Hmotové členění stavby, zastřešení sedlovými střechami a stídná forma omítkových průčelí s okenními otvory reaguje na měřítko a charakter staveb venkovského centra.



ŘEZ A (1:150)



VÝCHODNÍ POHLED (1:150)



INTERIÉR 1.NP - VSTUPNÍ HALA



JIŽNÍ POHLED (1:150)



INTERIÉR 3.NP



SEVERNÍ POHLED (1:150)



ZÁPADNÍ POHLED (1:150)

