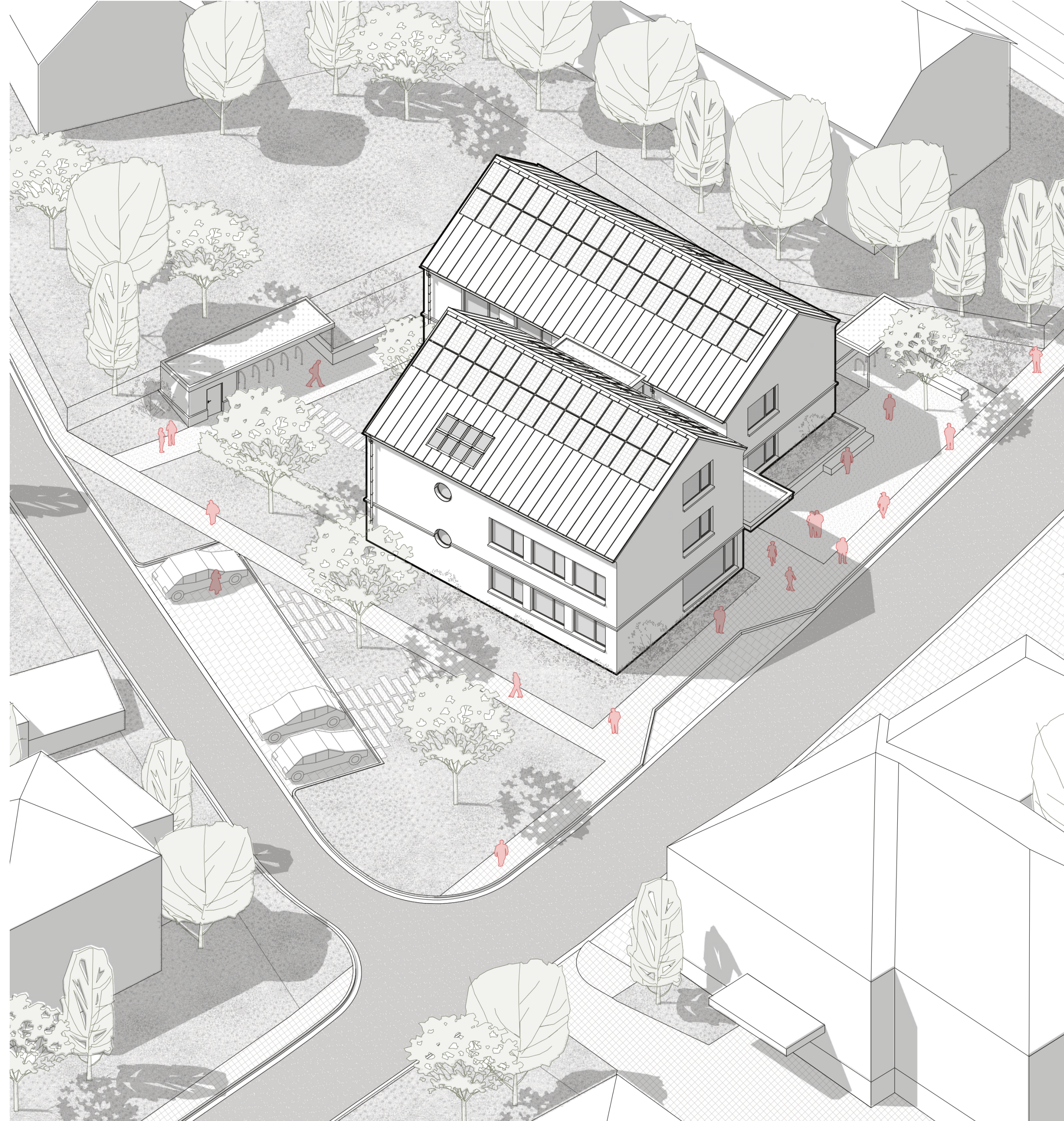


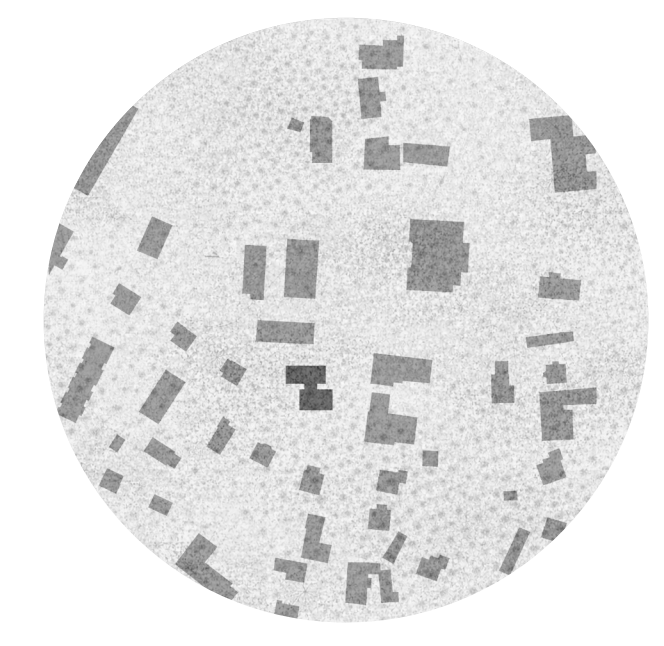
situace | 1:250



axonometrie

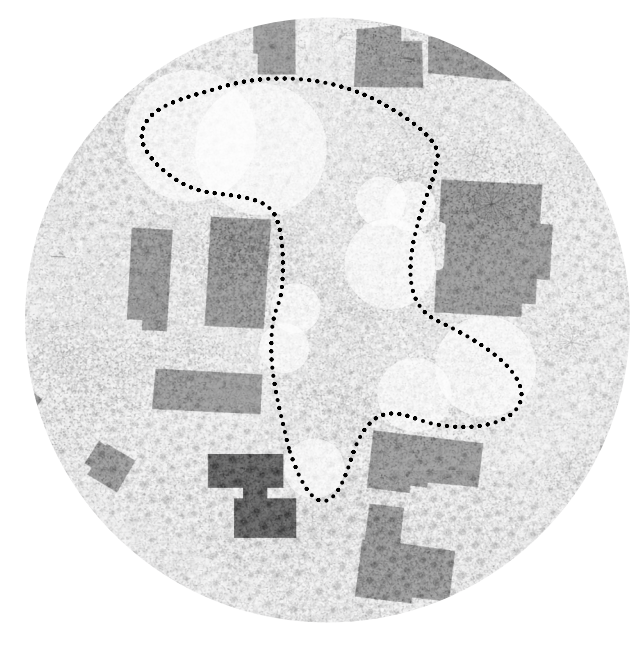
Zdravotní středisko na malé obci. Důležitý místní cíl zasazený do drobného měřítka okolí. Hmoty uvozující náves. Sedlová střecha a pravidelné členění fasády přibližuje dům bližšímu kontextu. Veřejný předprostor rozšiřující prostory návsi.

Návrh si klade za cíl vytvoření příjemné, praktické a přehledné budovy zdravotnického střediska. Bez typického sterilního prostředí, se světlým interiérem, s výhledy do zeleně a zároveň jednoduchou organizací prostoru.



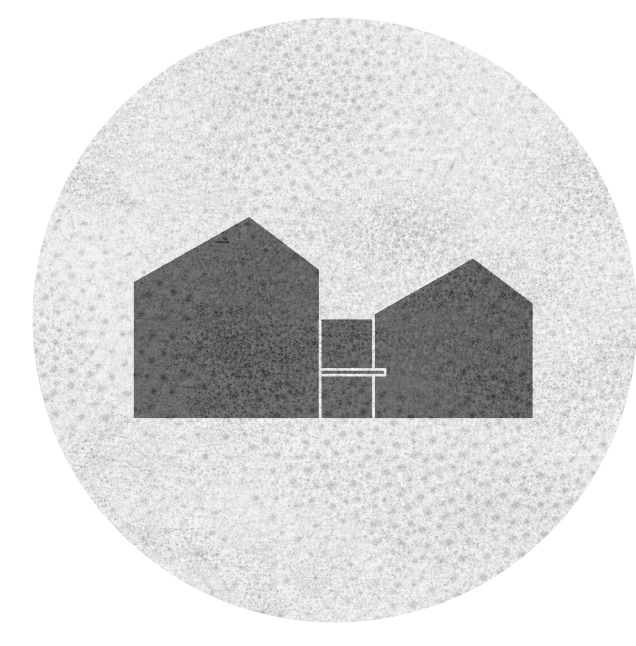
Kontext

Objekt je umístěn na kraji hlavního veřejného prostoru obce - návsi. Doplnuje tak další občanskou vybavenost v okolí - městský úřad, kulturní dům, obchod... Navržený objekt pomýslně ohraničuje náves.



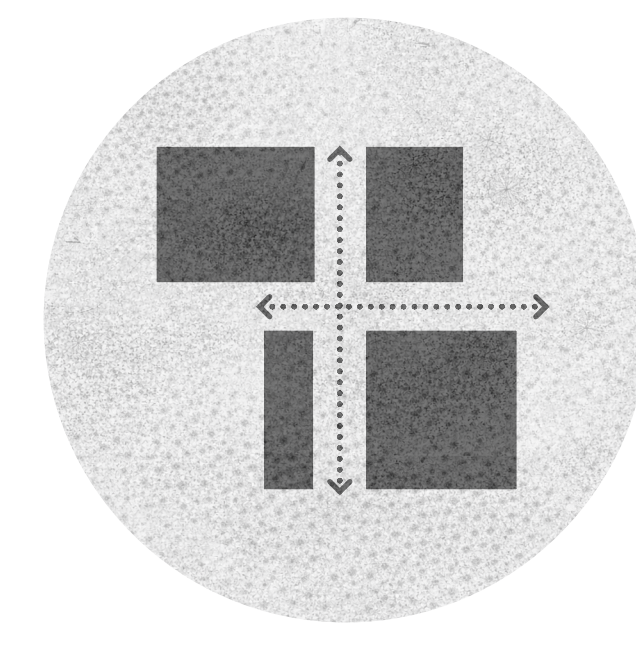
Veřejný prostor

Hmoty navrženého domu je větší než původní objem, umístěním se přibližuje ulici a pomáhá dotvářet uliční frontu. Hlavní vstup do objektu je otočen k veřejnému prostoru obce a je z návsi jasně čitelný. Předprostor zdravotnického střediska navazuje na náves a rozšiřuje ji o drobný pobytový veřejný prostor.



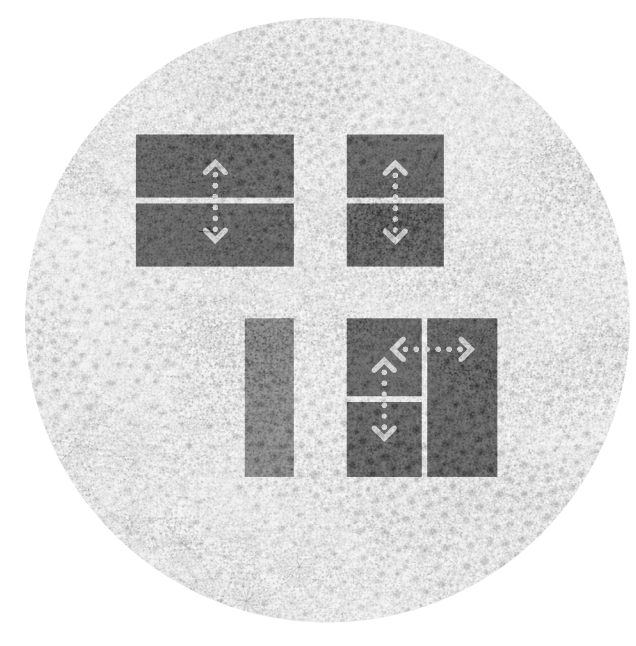
Měřítko

Budova je tvořena dvěma různými kvádrovými hmotami. Hmoty jsou zakončeny asymetrickou sedlovou střechou otočenou štítem do ulice. Budova se tak snaží přiblížit měřítku okolí, aniž by byla potlačena důležitost a rozpoznatelnost veřejné funkce objektu.



Orientace

Hmotové řašení je podpořeno provozním uspořádáním, které vystavuje celý provoz na kolímém křížení komunikacích os objektu. Objekt je tak v exteriéru i interiéru jasně čitelný a podporuje snadnou orientaci v prostoru. Průhledy umožňují výhledy do zeleně.



Variabilita

Umístění nosných stěn a vstupů do ordinací umožňuje ordinace propojovat popř. rozdělovat. V rámci oddělení je pak možné přičky přestavět dle požadavků nájemce. Stavba tak nabízí určitou míru variability pro případné budoucí změny požadavků.





pohled z hlavní ulice



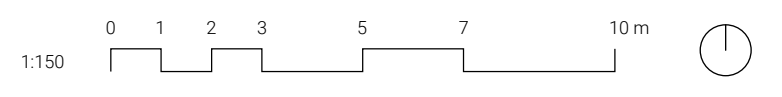
půdorys 1 NP | 1:150



půdorys 2 NP | 1:150



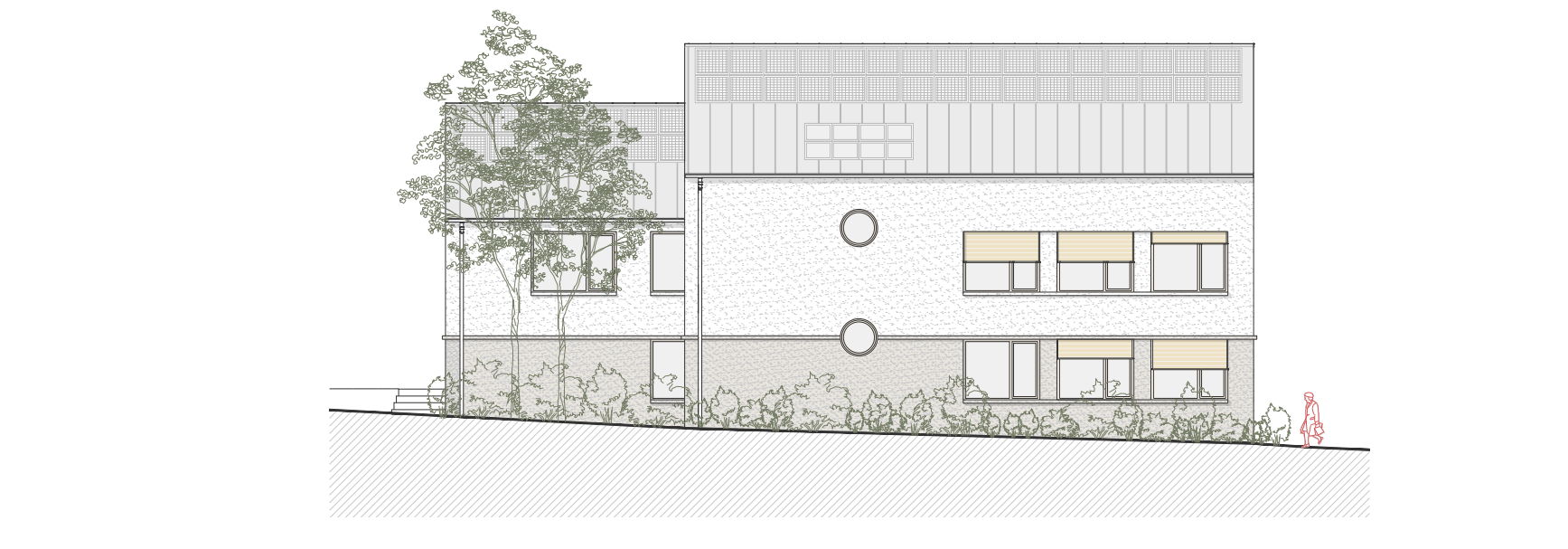
půdorys 3 NP | 1:150



řez A | 1:200



pohled východní | 1:200



pohled jižní | 1:200



řez B | 1:200



pohled západní | 1:200



pohled severní | 1:200



pohled z boční ulice



pohled do vstupního prostoru



pohled na čelní fasádu