

## Architektonická koncepce

Hlavním prvkem architektonické koncepce je inspirován z větší části lidovým tvaroslovím, která je v dané oblasti viditelná. Návrh se zaměřuje na citlivé propojení tradičních prvků valašské architektury s moderními funkčními, konstrukčními požadavky a tvoří neviditelný most mezi tradicí řemesla a současnými nároky na veřejné stavby. Cílem bylo vytvořit stavbu, která zapadá do krajinného rámcu obce Zašová s respektem k svažitému terénu, který samotná stavba využívá pro přirozené členění stavby. Návrh by neměl způsobovat svým v celku obrovským stavebním programem objem, který by byl v daném místě nepřirozený. Návrh používá tradiční prvky a materiály v moderním pojetí. Využití dřeva (roubení nebo bednění), kamene-betonu (podezdívky), podlomení (stříška), zápraží a v neposlední řadě využití tesáfských spojů a zdobných prvků, které odkazují na místní zednické a tesáfské mistry.

Půdorys má jednoduchý tvar shluku 3 čtverců s dominantním prvkem vysoké valbová konstrukce krovu, který využívá v interiéru příznané stropní trámy a dřevěné obklady. Dispozice se točí kolem centrálního propojovací komunikačního prvku, ze kterého je přístup do všech lékařských oddělení a části zázemí objektu.

V celku jde o reinterpretaci principů s kapkou naší fluidní sily.

### Konstrukční řešení

Koncept konstrukčního řešení stavby kombinuje beton a dřevo a tím využívá synergetického efektu obou materiálů – beton zajišťuje vysokou únosnost, tuhost a požární odolnost, zatímco dřevo přináší ekologickou udržitelnost, nízkou hmotnost, rychlost výstavby a tepelněizolační vlastnosti.

Základová deska a spodní stavba 1. nadzemního podlaží (sokl): Je částečně zapuštěná monolitická železobetonová konstrukce se světloú výškou 3 m, zastropena monolitickou ŽB deskou. Vnitřní prostor je vyneseno na sloupech z důvodu dispoziční variability v průběhu času.

Nosná konstrukce 2. nadzemního podlaží (Dřevo): Stěny a střešní konstrukce jsou navrženy ze dřeva, často s využitím masivních panelů např. (CLT - Cross Laminated Timber), lepených lamelových nosníků nebo sloupkových konstrukcí. Požární bezpečnost a statika: Betonové jádro tvoří komunikační část objektu a slouží jako stůžující prvek a zároveň chrání únikové cesty.

Dřevěné prvky budou dimenzovány s ohledem na požární odolnost. Schodiště bude vyneseno na ŽB jádru výtahové šachty. Střešní dřevěná konstrukce bude rozdělena do 3 částí. Zastřešení átria a zázemí pro lékaře bude vynesena samostatně na průvlak, který bude podepřen sloupy



pohled jihozápadní



pohled severozápadní



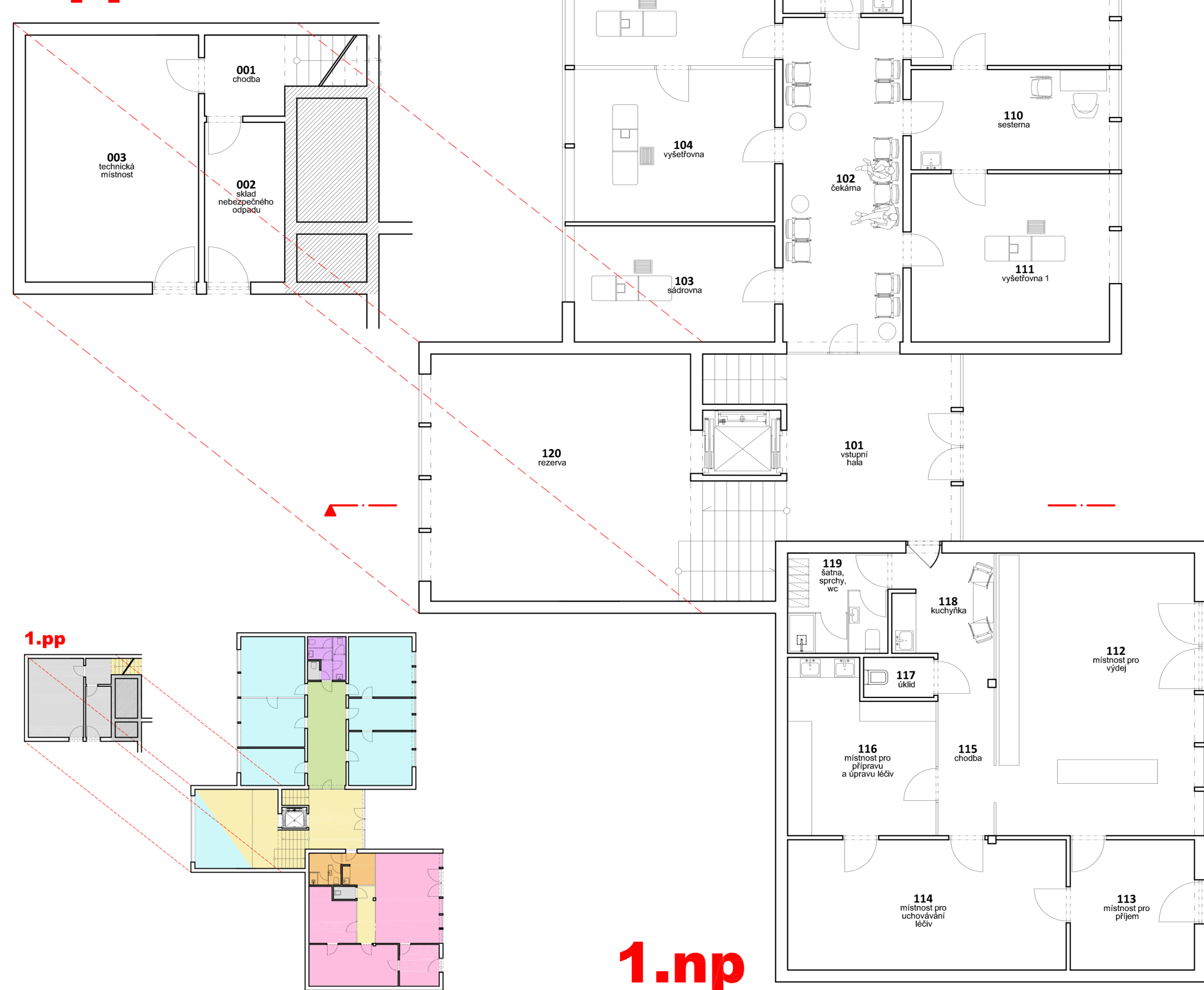
pohled jihovýchodní-ulice



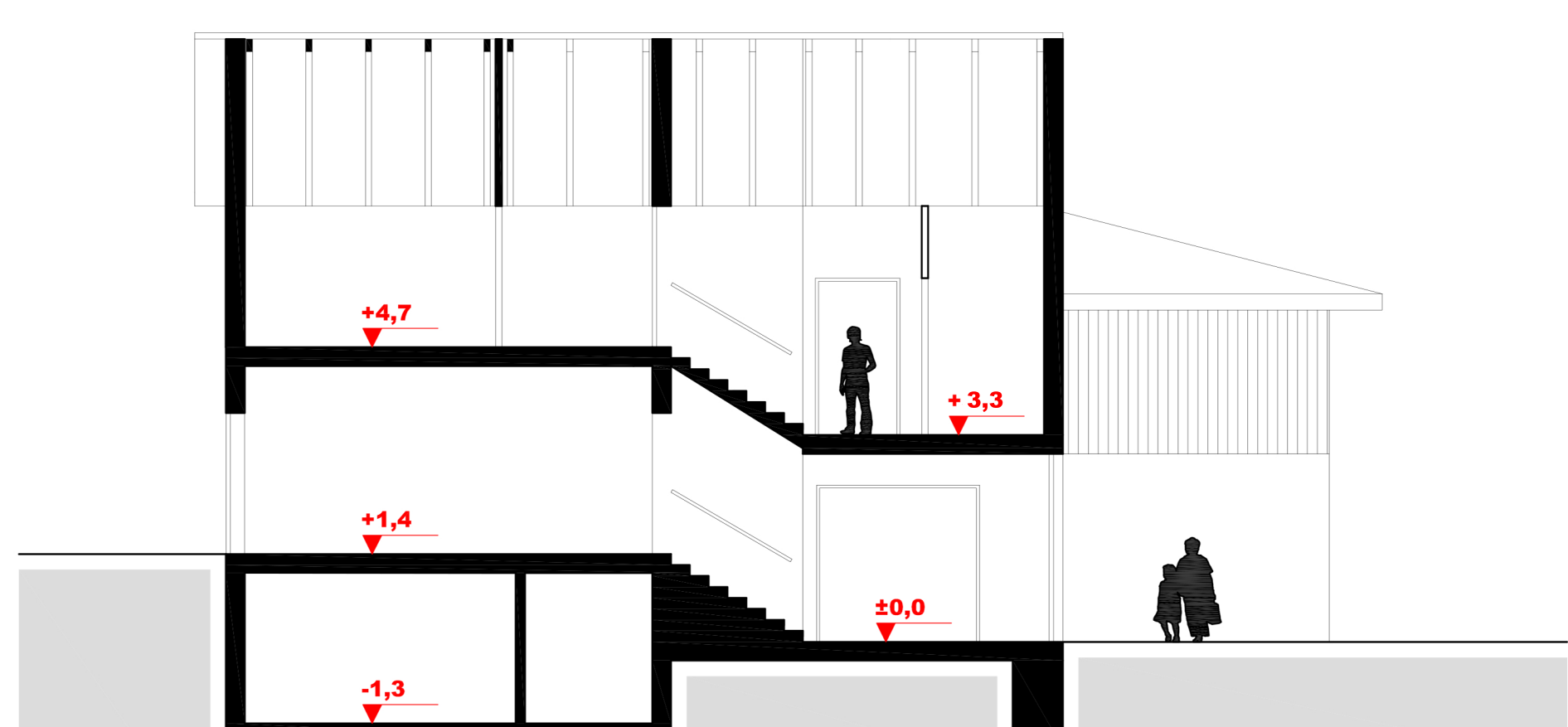
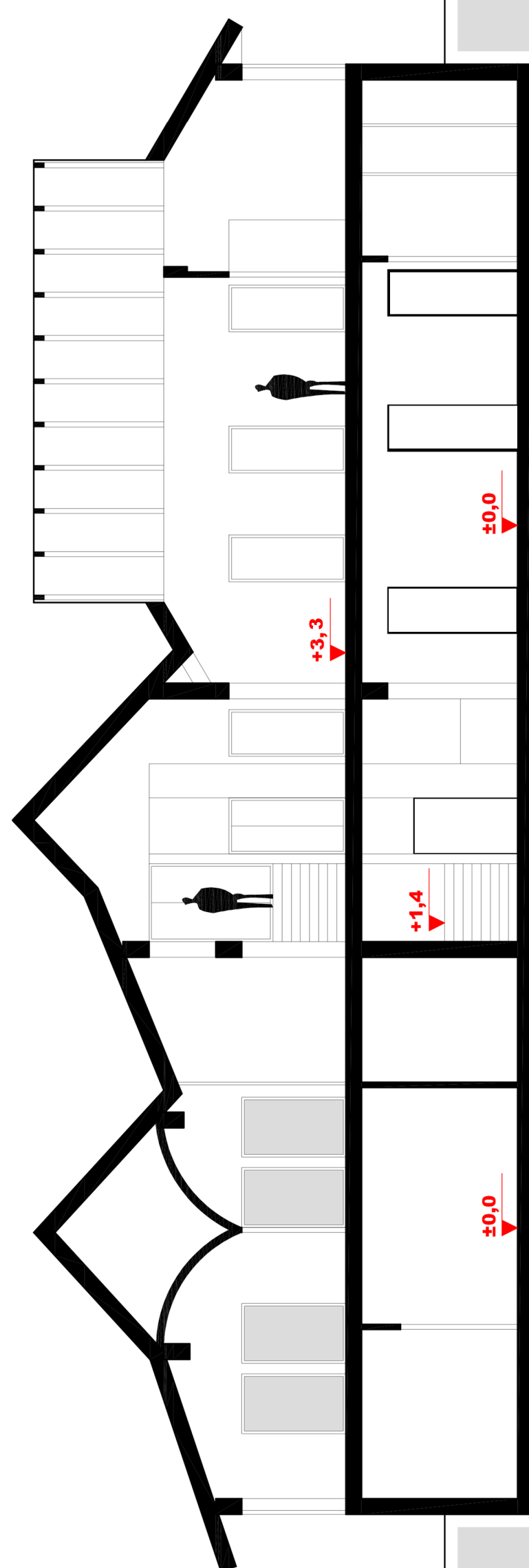
pohled severovýchodní



## 1.pp



1.np



2.-3.np

LEGENDA MÍSTNOSTI 1.np		
Číslo	Název	úpl.
001	chodba	4,0
002	obst. lékařského zázemí	2,0
003	obst. zázemí	2,0
004	obst. zázemí	2,0
005	obst. zázemí	2,0
006	obst. zázemí	2,0
007	obst. zázemí	2,0
008	obst. zázemí	2,0
009	obst. zázemí	2,0
010	obst. zázemí	2,0
011	obst. zázemí	2,0
012	obst. zázemí	2,0
013	obst. zázemí	2,0
014	obst. zázemí	2,0
015	obst. zázemí	2,0
016	obst. zázemí	2,0
017	obst. zázemí	2,0
018	obst. zázemí	2,0
019	obst. zázemí	2,0
020	obst. zázemí	2,0
021	obst. zázemí	2,0
022	obst. zázemí	2,0
023	obst. zázemí	2,0
024	obst. zázemí	2,0
025	obst. zázemí	2,0
026	obst. zázemí	2,0
027	obst. zázemí	2,0
028	obst. zázemí	2,0
029	obst. zázemí	2,0
030	obst. zázemí	2,0
031	obst. zázemí	2,0
032	obst. zázemí	2,0
033	obst. zázemí	2,0
034	obst. zázemí	2,0
035	obst. zázemí	2,0
036	obst. zázemí	2,0
037	obst. zázemí	2,0
038	obst. zázemí	2,0
039	obst. zázemí	2,0
040	obst. zázemí	2,0
041	obst. zázemí	2,0
042	obst. zázemí	2,0
043	obst. zázemí	2,0
044	obst. zázemí	2,0
045	obst. zázemí	2,0
046	obst. zázemí	2,0
047	obst. zázemí	2,0
048	obst. zázemí	2,0
049	obst. zázemí	2,0
050	obst. zázemí	2,0
051	obst. zázemí	2,0
052	obst. zázemí	2,0
053	obst. zázemí	2,0
054	obst. zázemí	2,0
055	obst. zázemí	2,0
056	obst. zázemí	2,0
057	obst. zázemí	2,0
058	obst. zázemí	2,0
059	obst. zázemí	2,0
060	obst. zázemí	2,0
061	obst. zázemí	2,0
062	obst. zázemí	2,0
063	obst. zázemí	2,0
064	obst. zázemí	2,0
065	obst. zázemí	2,0
066	obst. zázemí	2,0
067	obst. zázemí	2,0
068	obst. zázemí	2,0
069	obst. zázemí	2,0
070	obst. zázemí	2,0
071	obst. zázemí	2,0
072	obst. zázemí	2,0
073	obst. zázemí	2,0
074	obst. zázemí	2,0
075	obst. zázemí	2,0
076	obst. zázemí	2,0
077	obst. zázemí	2,0
078	obst. zázemí	2,0
079	obst. zázemí	2,0
080	obst. zázemí	2,0
081	obst. zázemí	2,0
082	obst. zázemí	2,0
083	obst. zázemí	2,0
084	obst. zázemí	2,0
085	obst. zázemí	2,0
086	obst. zázemí	2,0
087	obst. zázemí	2,0
088	obst. zázemí	2,0
089	obst. zázemí	2,0
090	obst. zázemí	2,0
091	obst. zázemí	2,0
092	obst. zázemí	2,0
093	obst. zázemí	2,0
094	obst. zázemí	2,0
095	obst. zázemí	2,0
096	obst. zázemí	2,0
097	obst. zázemí	2,0
098	obst. zázemí	2,0
099	obst. zázemí	2,0
100	obst. zázemí	2,0
101	obst. zázemí	2,0
102	obst. zázemí	2,0
103	obst. zázemí	2,0
104	obst. zázemí	2,0
105	obst. zázemí	2,0
106	obst. zázemí	2,0
107	obst. zázemí	2,0
108	obst. zázemí	2,0
109	obst. zázemí	2,0
110	obst. zázemí	2,0
111	obst. zázemí	2,0
112	obst. zázemí	2,0
113	obst. zázemí	2,0
114	obst. zázemí	2,0
115	obst. zázemí	2,0
116	obst. zázemí	2,0
117	obst. zázemí	2,0
118	obst. zázemí	2,0
119	obst. zázemí	2,0
120	obst. zázemí	2,0
121	obst. zázemí	2,0
122	obst. zázemí	2,0
123	obst. zázemí	2,0
124	obst. zázemí	2,0
125	obst. zázemí	2,0
126	obst. zázemí	2,0
127	obst. zázemí	2,0
128	obst. zázemí	2,0
129	obst. zázemí	2,0
130	obst. zázemí	2,0
131	obst. zázemí	2,0
132	obst. zázemí	2,0
133	obst. zázemí	2,0
134	obst. zázemí	2,0
135	obst. zázemí	2,0
136	obst. zázemí	2,0
137	obst. zázemí	2,0
138	obst. zázemí	2,0
139	obst. zázemí	2,0
140	obst. zázemí	2,0
141	obst. zázemí	2,0
142	obst. zázemí	2,0
143	obst. zázemí	2,0
144	obst. zázemí	2,0
145	obst. zázemí	2,0
146	obst. zázemí	2,0
147	obst. zázemí	2,0
148	obst. zázemí	2,0
149	obst. zázemí	2,0
150	obst. zázemí	2,0
151	obst. zázemí	2,0
152	obst. zázemí	2,0
153	obst. zázemí	2,0
154	obst. zázemí	2,0
155	obst. zázemí	2,0
156	obst. zázemí	2,0
157	obst. zázemí	2,0
158	obst. zázemí	2,0
159	obst. zázemí	2,0
160	obst. zázemí	2,0
161	obst. zázemí	2,0
162	obst. zázemí	2,0
163	obst. zázemí	2,0
164	obst. zázemí	2,0
165	obst. zázemí	2,0
166	obst. zázemí	2,0
167	obst. zázemí	2,0
168	obst. zázemí	2,0
169	obst. zázemí	2,0
170	obst. zázemí	2,0
171	obst. zázemí	2,0
172	obst. zázemí	2,0
173	obst. zázemí	2,0
174	obst. zázemí	2,0
175	obst. zázemí	2,0
176	obst. zázemí	2,0
177	obst. zázemí	2,0
178	obst. zázemí	2,0
179	obst. zázemí	2,0
180	obst. zázemí	2,0
181	obst. zázemí	2,0
182	obst. zázemí	2,0
183	obst. zázemí	2,0
184	obst. zázemí	2,0
185	obst. zázemí	2,0
186	obst. zázemí	2,0
187	obst. zázemí	2,0
188	obst. zázemí	2,0
189	obst. zázemí	2,0
190	obst. zázemí	2,0
191	obst. zázemí	2,0
192	obst. zázemí	2,0
193	obst. zázemí	2,0
194	obst. zázemí	2,0
195	obst. zázemí	2,0
196	obst. zázemí	2,0
197	obst. zázemí	2,0
198	obst. zázemí	2,0
199	obst. zázemí	2,0
200	obst. zázemí	2,0
201	obst. zázemí	2,0
202	obst. zázemí	2,0
203	obst. zázemí	2,0
204	obst. zázemí	2,0
205	obst. zázemí	2,0
206	obst. zázemí	2,0
207	obst. zázemí	2,0
208	obst. zázemí	2,0
209	obst. zázemí	2,0
210	obst. zázemí	2,0
211	obst. zázemí	2,0
212	obst. zázemí	2,0
213	obst. zázemí	2,0
214	obst. zázemí	2,0
215	obst. zázemí	2,0
216	obst. zázemí	2,0
217	obst. zázemí	2,0
218	obst. zázemí	2,0
219	obst. zázemí	2,0
220	obst. zázemí	2,0
221	obst. zázemí	2,0
222	obst. zázemí	2,0
223	obst. zázemí	2,0
224	obst. zázemí	2,0
225	obst. zázemí	2,0
226	obst. zázemí	2,0
227	obst. zázemí	2,0
228	obst. zázemí	2,0
229	obst. zázemí	2,0
230	obst. zázemí	2,0
231	obst. zázemí	2,0
232	obst. zázemí	2,0
233	obst. zázemí	2,0
234	obst. zázemí	2,0
235	obst. zázemí	2,0
236	obst. zázemí	2,0
237	obst. zázemí	2,0
238	obst. zázemí	2,0
239	obst. zázemí	2,0
240	obst. zázemí	2,0
241	obst. zázemí	2,0
242	obst. zázemí	2,0
243	obst. zázemí	2,0
244	obst. zázemí	2,0
245	obst. zázemí	2,0
246	obst. zázemí	2,0
247	obst. zázemí	2,0
248	obst. zázemí	2,0
249	obst. zázemí	2,0
250	obst. zázemí	2,0
251	obst. zázemí	2,0
252	obst. zázemí	2,0
253	obst. zázemí	2,0
254	obst. zázemí	2,0
255	obst. zázemí	2,0
256	obst. zázemí	2,0
257	obst. zázemí	2,0
258	obst. zázemí	2,0
259	obst. zázemí	2,0
260	obst. zázemí	2,0
261	obst. zázemí	2,0
262	obst. zázemí	2,0
263	obst. zázemí	2,0
264	obst. zázemí	2,0
265	obst. zázemí	2,0
266	obst. zázemí	2,0
267	obst. zázemí	2,0
268	obst. zázemí	2,0
269	obst. zázemí	2,0
270	obst. z	