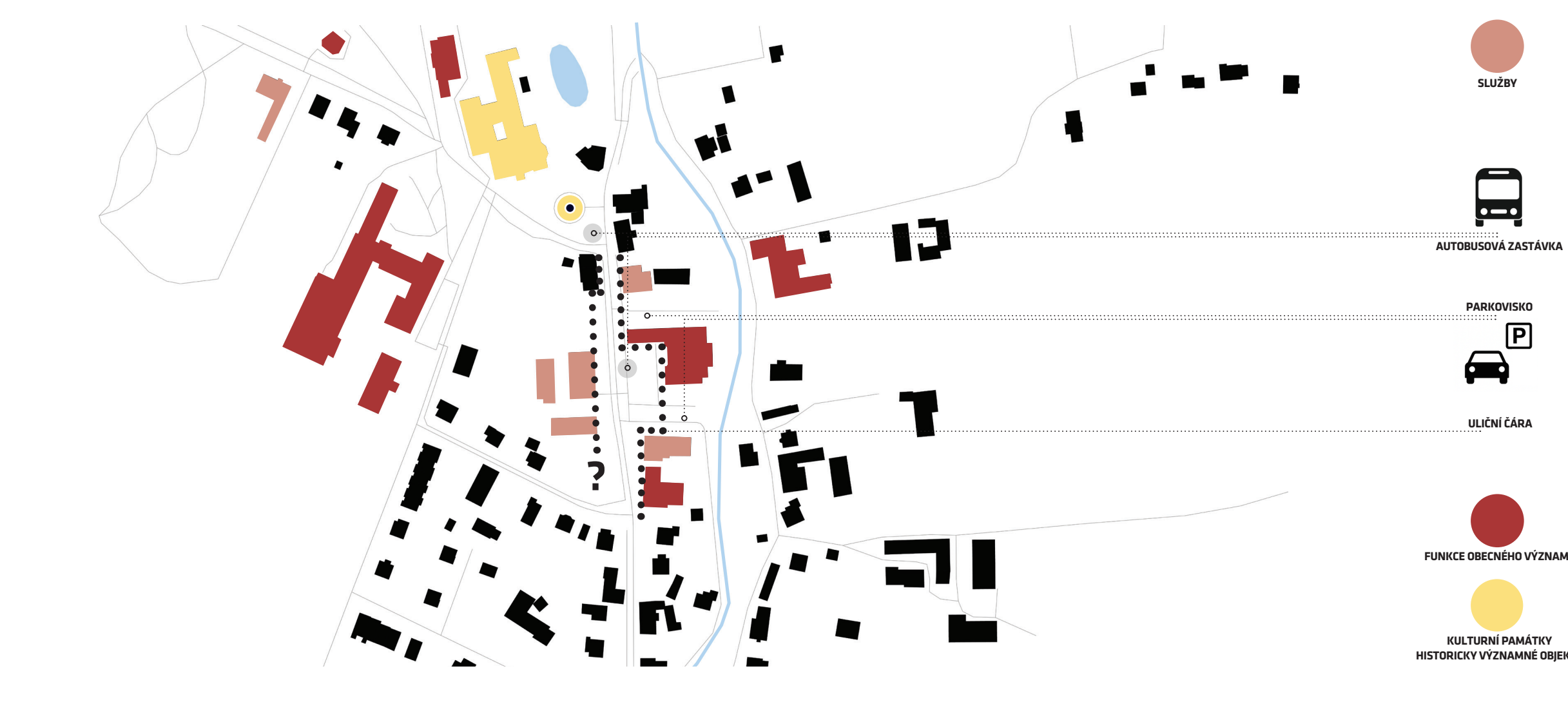


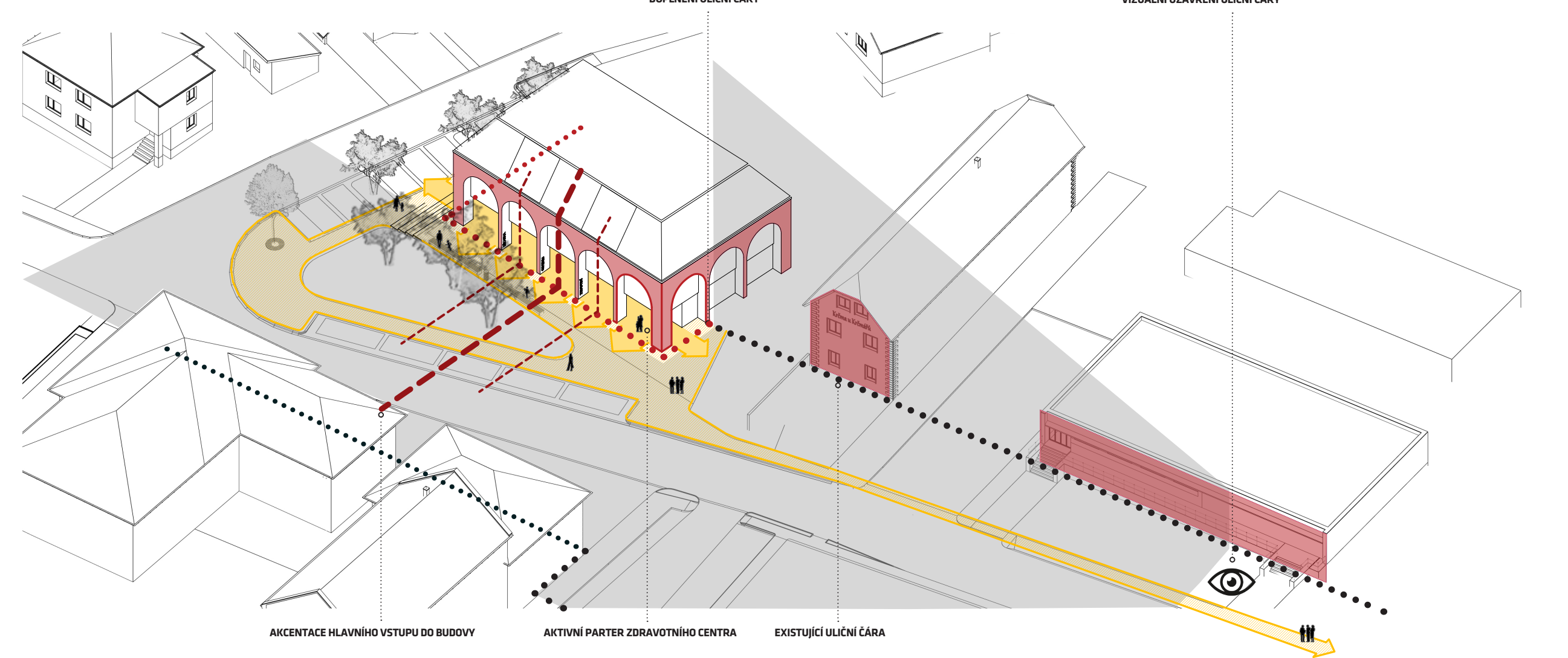
SITUACE M 1:250

ANALÝZA OBECNĚ STRUKTURY

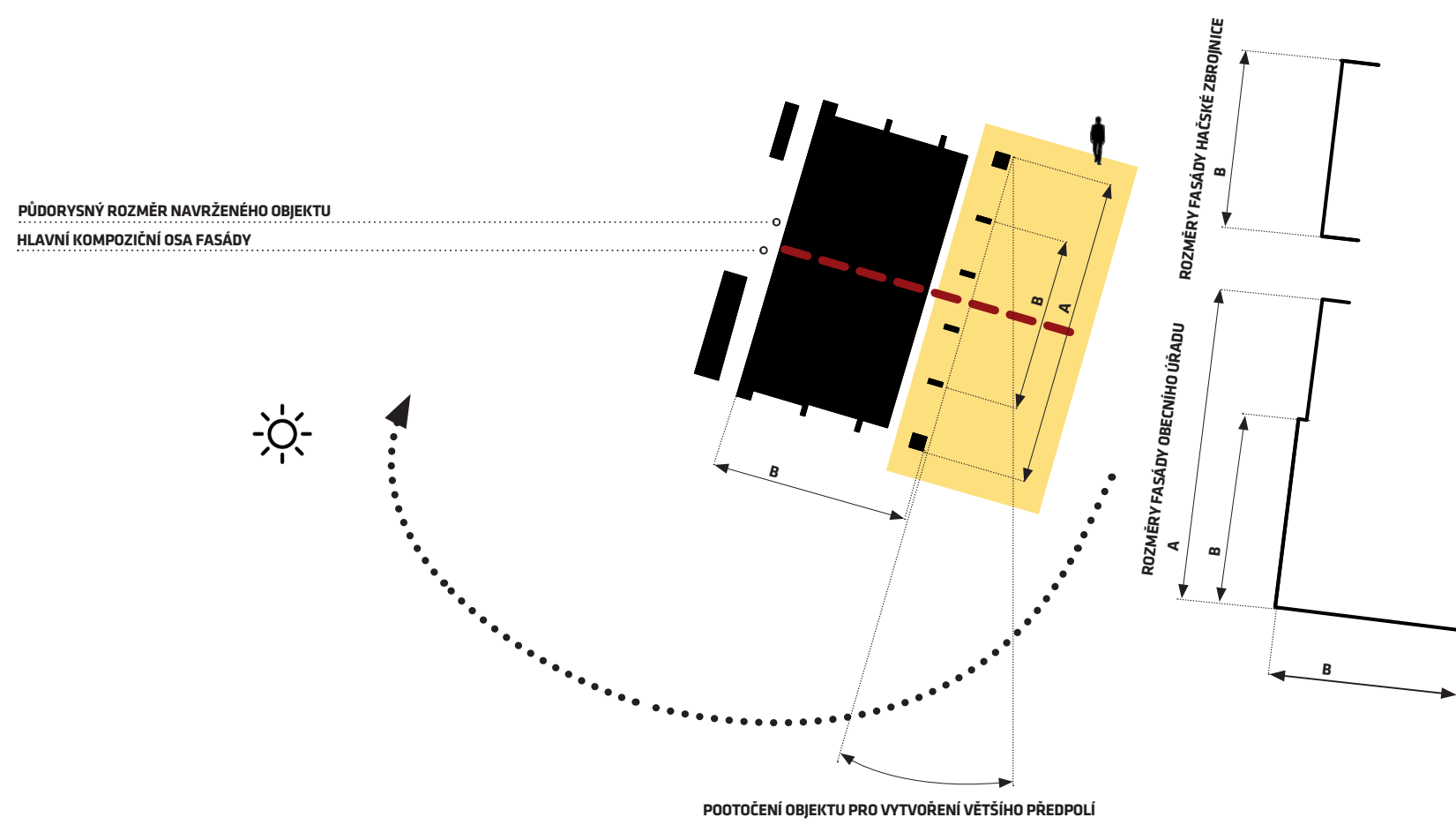


SITUACE - AXONOMETRIE

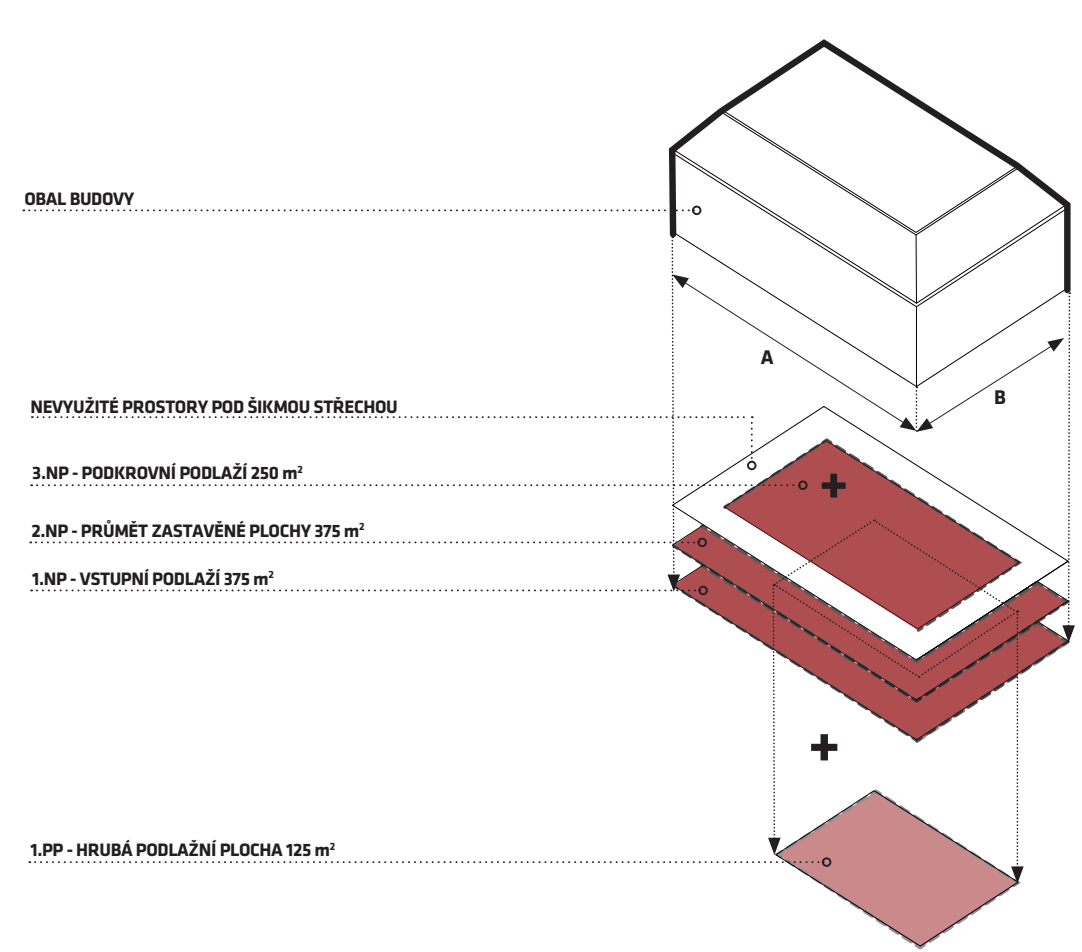
OSAZENÍ OBJEKTU



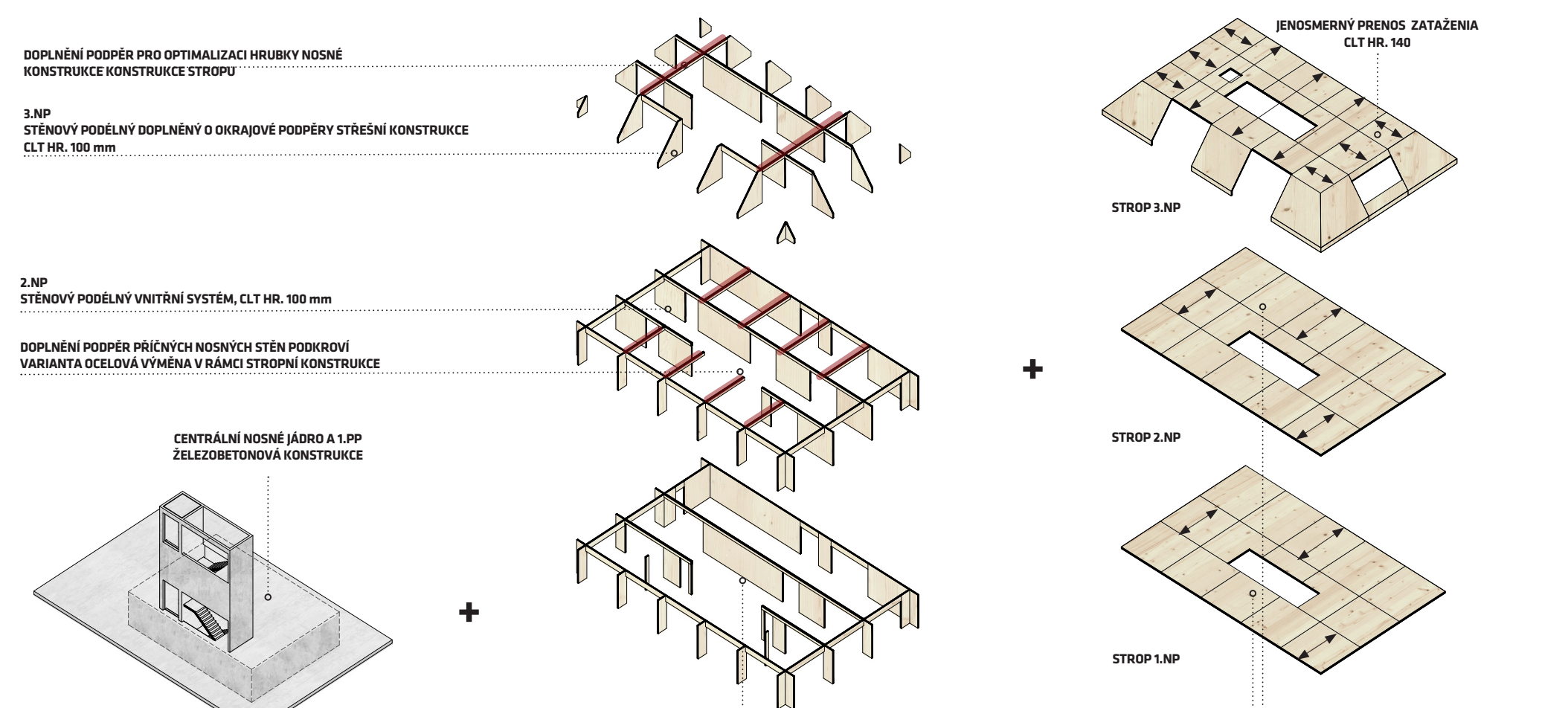
NÁVRH PŮDORYSNÍCH ROZMĚRŮ OBJEKTU A ORIENTACE VŮČI SVĚTOVÝM STRANÁM



NÁVRH OBJEMU STAVBY, VYCHÁZÍ Z REGULATIVU ÚZEMNÍHO PLÁNU OBCE

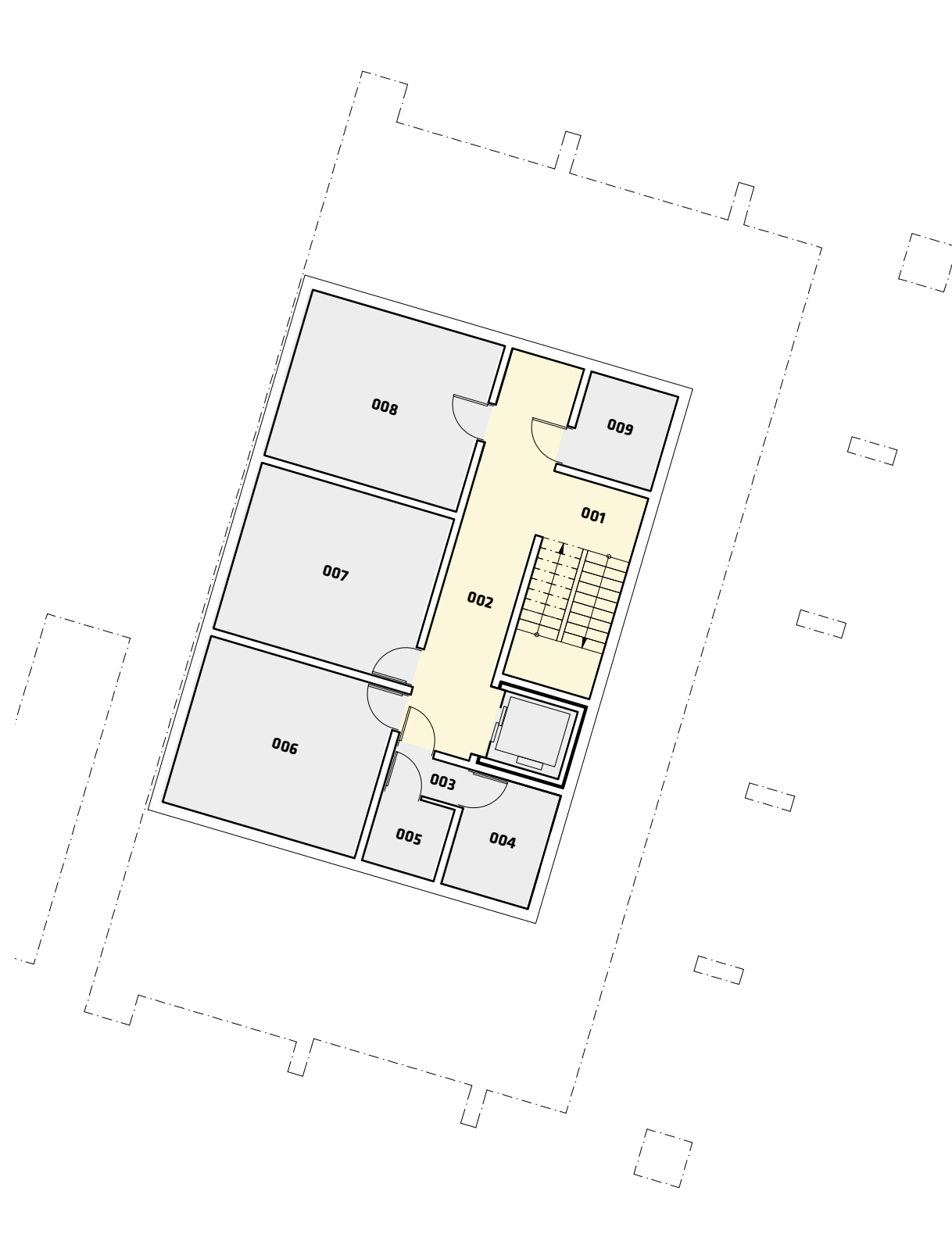


NÁVRH NOSNÉHO SYSTÉMU STAVBY



ANALÝZY, SCHÉMY

1.PP



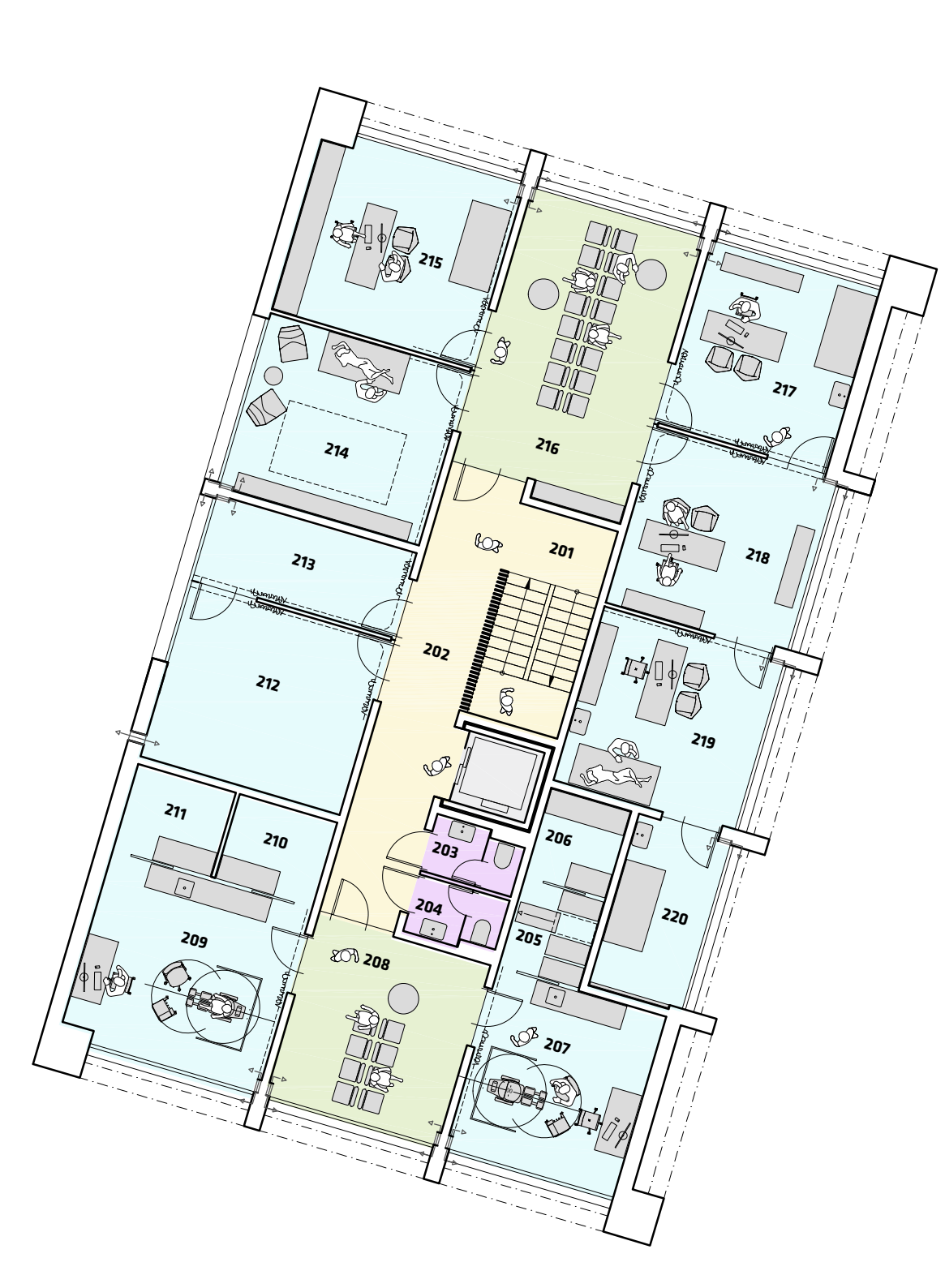
001	SCHODIŠTĚ	20,40	m ²
002	CHODBA	26,45	m ²
003	CHODBA	1,90	m ²
004	ROZVODNÁ NN	6,90	m ²
005	ROZVODNÁ EK	22,25	m ²
006	KOTELNA	22,25	m ²
007	STROJOVNA VZDUCHOTECHNIKY	22,25	m ²
008	SÍDLA	22,25	m ²
009	UKLIDOVÁ MĚSTNOST	5,75	m ²
	MEZISOUČET 1.PP	126,85	m ²

1.NP



101	VSTUPNÍ PROSTOR, FOYER	30,50	m ²
102	SCHODIŠTĚ	12,25	m ²
103	BEZBARBÉROVÉ WC S PŘEBALOVACÍM PULTEM	6,90	m ²
104	LÉKÁRNA - MÍSTNOST PRO VÝŠÍ	23,25	m ²
105	LÉKÁRNA - MÍSTNOST PRO PŘÍPRAVU A ÚPRAVU LÉČIV	9,00	m ²
106	LÉKÁRNA - SKLAD	20,30	m ²
107	LÉKÁRNA - MÍSTNOST PRO PŘÍPRAVU A ÚPRAVU LÉČIV	11,65	m ²
108	LÉKÁRNA - INFUSÁRNA	8,25	m ²
109	SKLAD NEBEZPEČNĚHO ODPADU	19,20	m ²
110	LÉKÁŘI - SATNA ŽENY	8,25	m ²
111	LÉKÁŘI - SATNA MUŽI	8,25	m ²
112	LÉKÁŘI - CHODBA	10,50	m ²
113	LÉKÁŘI - OČNÍ MÍSTNOST	12,25	m ²
114	LÉKÁŘI - WC ŽENY	2,20	m ²
115	LÉKÁŘI - WC MUŽI	2,20	m ²
116	KOČKÁRNA	5,75	m ²
117	PEDIATRIE - ČEKÁRNA	20,25	m ²
118	PEDIATRIE - VÝŠETROVNA V.C. SESTĚRNA	33,00	m ²
119	MATEŘ	60,70	m ²
120	STOJANY NA KOLA S NABÍJEČKOU	17,50	m ²
	MEZISOUČET 1.NP	349,70	m ²

2.NP



201	SCHODIŠTĚ	12,25	m ²
202	CHODBA	22,70	m ²
203	WC PRO PACIENTY - ŽENY	3,35	m ²
204	WC PRO PACIENTY - MUŽI	3,35	m ²
205	DENTÁLNÍ HYGIENA - SKLADOVACÍ MÍSTNOST	4,75	m ²
206	DENTÁLNÍ HYGIENA - TECHNICKÁ MÍSTNOST	6,40	m ²
207	DENTÁLNÍ HYGIENA - VÝŠETROVNA	19,85	m ²
208	ČEKÁRNA SPOLEČNÁ PRO DENT. HYGIENU A STOMAT.	20,30	m ²
209	STOMATOLOGIE - VÝŠETROVNA	23,25	m ²
210	STOMATOLOGIE - ARCHIV CHOROBNÍCH	5,50	m ²
211	STOMATOLOGIE - RTG, KOMPRESOR	5,50	m ²
212	REZERVA - VÝŠETROVNA	29,25	m ²
213	REZERVA - SESTĚRNA	11,50	m ²
214	PYZIOTERAPIE - CVIČEBNA	25,50	m ²
215	PYZIOTERAPIE - VÝŠETROVNA	21,00	m ²
216	ČEKÁRNA SPOLEČNÁ PRO PYZIOTERAPII A ORTOPEDI	12,00	m ²
217	ORTOPEDIE - VÝŠETROVNA 1	16,40	m ²
218	ORTOPEDIE - SESTĚRNA	20,30	m ²
219	ORTOPEDIE - VÝŠETROVNA 1	20,30	m ²
220	ORTOPEDIE - ZÁKROKOVÁ VÝŠETROVNA (SABROVNA)	10,50	m ²
	MEZISOUČET 2.NP	308,70	m ²

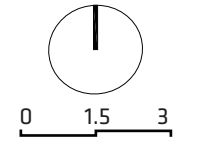
3.NP



301	SCHODIŠTĚ	4,20	m ²
302	CHODBA	15,30	m ²
303	WC PRO PACIENTY - ŽENY	4,70	m ²
304	WC PRO PACIENTY - MUŽI	4,70	m ²
305	CYNOLOGIE - ČEKÁRNA	18,20	m ²
306	CYNOLOGIE - SESTĚRNA	19,40	m ²
307	CYNOLOGIE - HOSPIČNÍ POKOJ	13,30	m ²
308	CYNOLOGIE - JÁSTAVNÍ WC PRO PACIENTY, SPRCHA	4,70	m ²
309	CYNOLOGIE - VÝŠETROVNA, PROSTOR LÉKÁŘA	13,35	m ²
310	CYNOLOGIE - ZÁBRANOVÁ VÝŠETROVNA	14,85	m ²
311	CYNOLOGIE - VÝŠETROVNA	14,85	m ²
312	CYNOLOGIE - CHODBA	10,00	m ²
313	CYNOLOGIE - KABINA 1	2,40	m ²
314	CYNOLOGIE - KABINA 2	2,40	m ²
315	PRAKTICKÝ LÉKÁŘ - VÝŠETROVNA	33,00	m ²
316	PRAKTICKÝ LÉKÁŘ - ARCHIV CHOROBNÍCH	8,35	m ²
317	PRAKTICKÝ LÉKÁŘ - SKLAD	5,75	m ²
318	PRAKTICKÝ LÉKÁŘ - SESTĚRNA	19,40	m ²
319	PRAKTICKÝ LÉKÁŘ - ČEKÁRNA	17,40	m ²
	MEZISOUČET 3.NP	225,40	m ²

PŮDORYSY M 1:150

ZDRAVOTNÍ STŘEDISKO ZAŠOVÁ



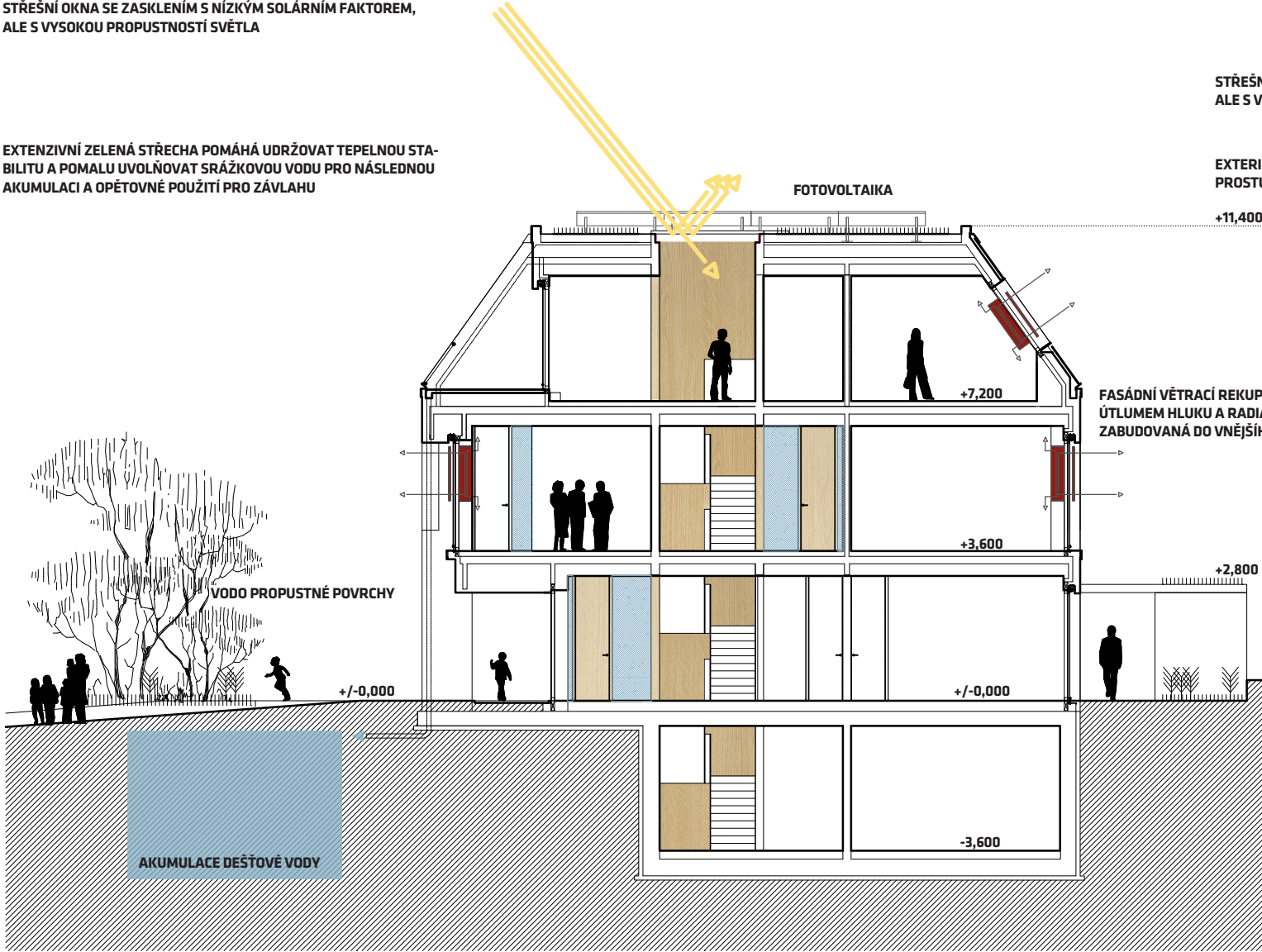
ABSTRAKT

NÁNOVÝ ZDRAVOTNÍ STŘEDISKO REAGUJE NA URBANISTICKOU STRUKTURU CENTRA OBCE A DOKONUJE NEJŠIRŠÍ DEFINOVANOU ULIČNÍ ČÁSTI. SVÝM OGRAZENÍM VYTVÁŘÍ ADEKVÁTNÍ PROSTŘEDÍ STAVBY A OBIKT TAK ZISLUVA TRILUČNÍ PÁSOVÝ. AKCENTUJE HÁRODÍ STAVBY JAKO VYKONÁVACÍ FUNKCI OBCIHO VÝMAMU V RÁMCI STAVÁJÍCÍ ZÁSTAVBY. NAVRŽENÝ OBIKT HODNOTIVOSI SE PŘIPODIBUJE SOUČASNÝM POTŘEBÁM NAVRHOVANÝCH PROJEKTŮ. ARCHITECTONICKÉ TVAROSLOVÍ BUDOVY VYCHÁZÍ Z TRADICE A OKOLNÍHO PROSTŘEDÍ A JEJICH NÁSLADNOU TRANSDRMAČI VZNIKÁ NOVÝ VÝRAZ. NA PŘÍKLAD SE BEROVODUJÍ ARCHITECTYVY ODMÁ S VÁLBOVOU STŘECHOU. SUPROJEZÍ PROJEKT ZAMĚŘENÍ TRÍ NÁZEMNÍ A JEDNO PODZEMNÍ PODLAŽÍ. KONSTRUKCE JE NAVRŽENÁ Z KOMBINACE CLT PANELOU A ŽTUŽIČHO ŽELEZOBETONOVÉHO JADRA. MASIVNÍ DŘEVO POUIŽITÉ TAKÉ V KONSTRUKCI STŘECHY. PRŮJEM A KONSISTENCE STAVBY PROSDIVÁ. CELKOVÉ EKONOMICKÉ ŘEŠENÍ NECHÁVÁ VYKONÁVAT HRU SVĚTLA A STŘEŠÍ A POSPORNĚ PLASTICITU CELE STAVBY. MODERNÍ ARCHITECTURA ZALOŽENÁ NA SÁLEČY ZÁKLADNÍ TRADICE. POUKÁ UPATĚ S HISTORIÍ, VYTVÁŘÍ BILU, KTERÉ MÁ NEJVĚŠÍ ŠÁNCI OODLAT ŽURNÍ ČÁSTI, PROMĚNLIVÝM TRENDEM A VYTVOŘIT TAK UDRŽITELNÝ CELEK.



STŘEŠNÍ OKNA SE ZADLEHÁ S NÍZKÝM SOLÁRNÍM FAKTOREM, ALE S VYSOKOU PROPUSNOSTÍ SVĚTLA.

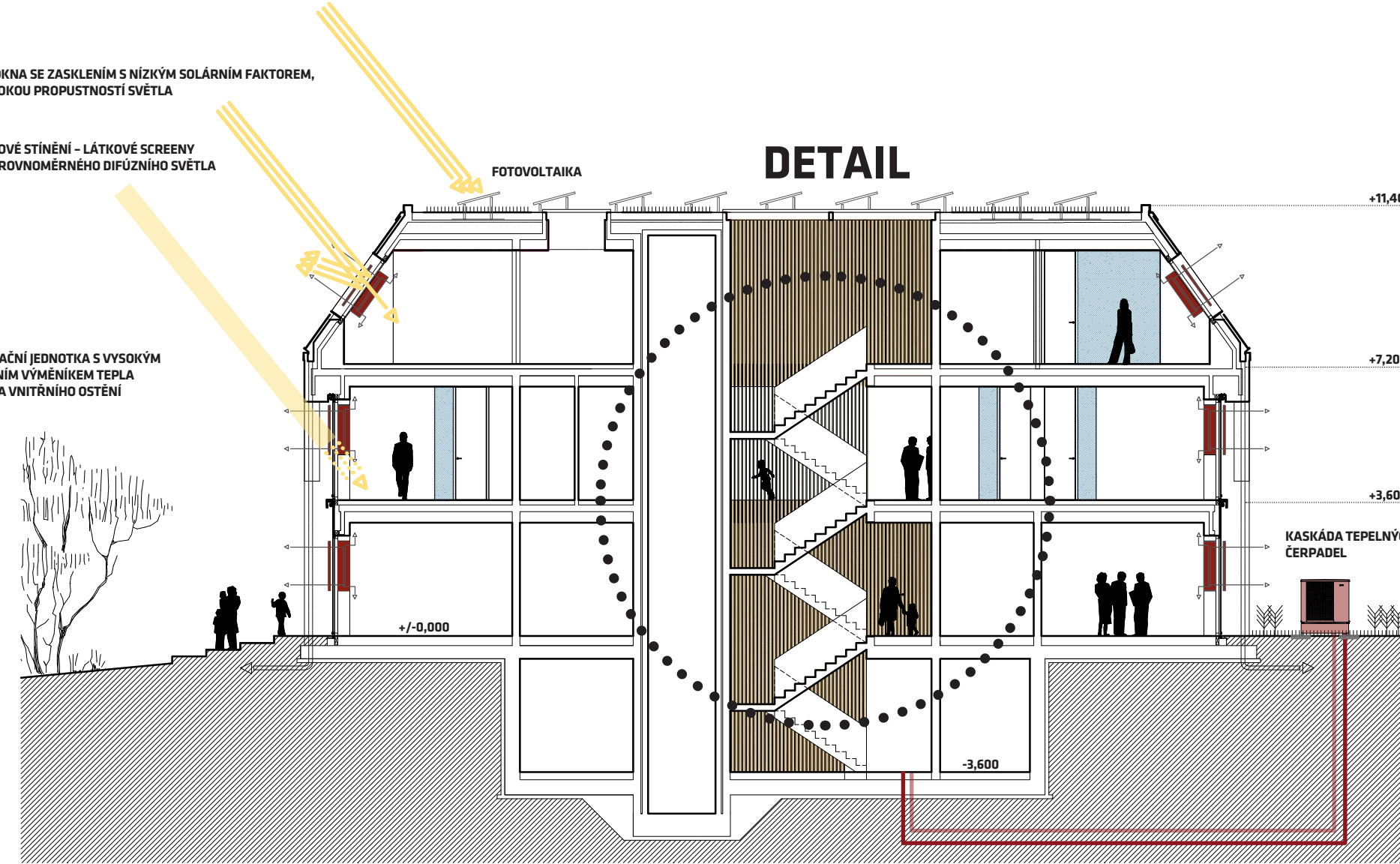
EXTENZIVNÍ ZELENÁ STŘECHA POMAHA UDRŽOVAT TEPELNOU STABILITU A POMÁHÁ ULOŽOVAT SKLÁDANOU VODU PRO NÁSLADNOU AKUMULACI A OPĚTIVNOU POUŽITÍ PRO ZÁVLÁHU.



STŘEŠNÍ OKNA SE ZADLEHÁ S NÍZKÝM SOLÁRNÍM FAKTOREM, ALE S VYSOKOU PROPUSNOSTÍ SVĚTLA.

EXTERIÉROVÉ STÍNĚNÍ - LÁTKOVÉ SCREENY PŘIŠTUPUJÍ ROVNOMĚRNÉ DIFÚZNÍ SVĚTLA.

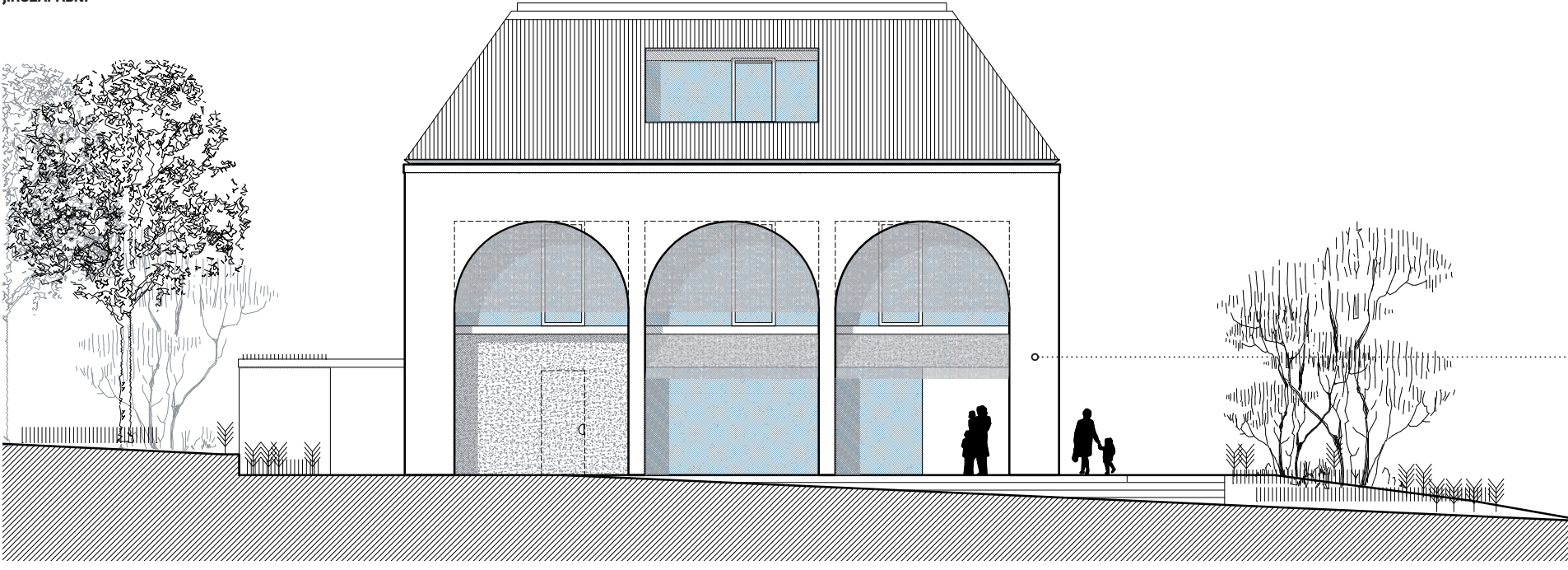
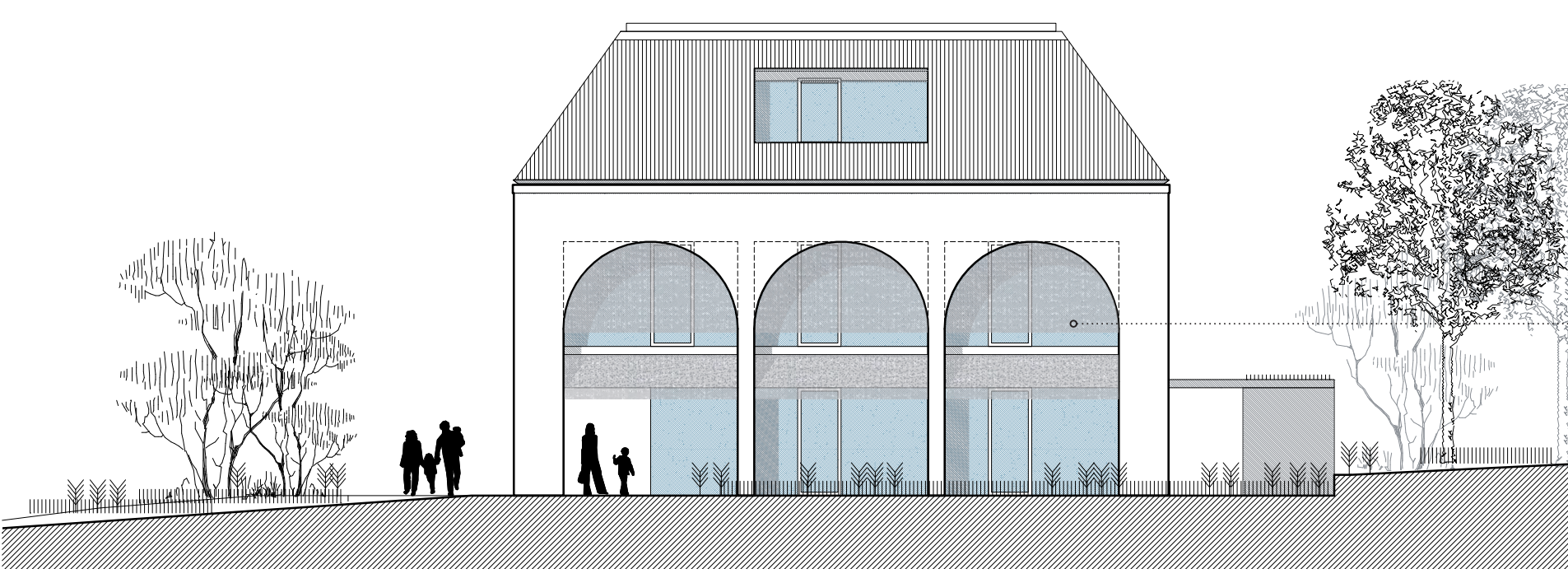
PASÁŽNÍ VĚTRACÍ REKUPERAČNÍ JEDNOTKA S VYSOKÝM ÚČINNÍM HLEBÍM A KASKÁDÁM VYHŘEVĚNÍ TEPLA ZABUDOVANÁ DO VNĚŠNÍHO OŠTĚNÍ.



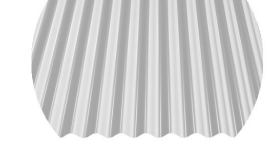
DŘEVĚNÉ SUROVÉ OBLOŽENÍ ČELNÍ STĚNA - STŘÍBÁNÍ PLOCHY A DŘÁŽKY V TLUSTEČE LAMELY. VELKOFORMÁTOVÝ OBLIK NA ŠÍŘKU SCHODIŠTĚ. LAMELY V OSOVÝCH ROZESTUPÍCH DRÁŽKY. DETAIL PŘIHLÁZENÍ MEZI PODLAŽÍ - ZAPĚTÁNÍ (ZACAPOVÁNÍ).



ŘEZY M 1:150 0 1.5 3



VLNITÁ STŘEŠNÍ KRYTINA



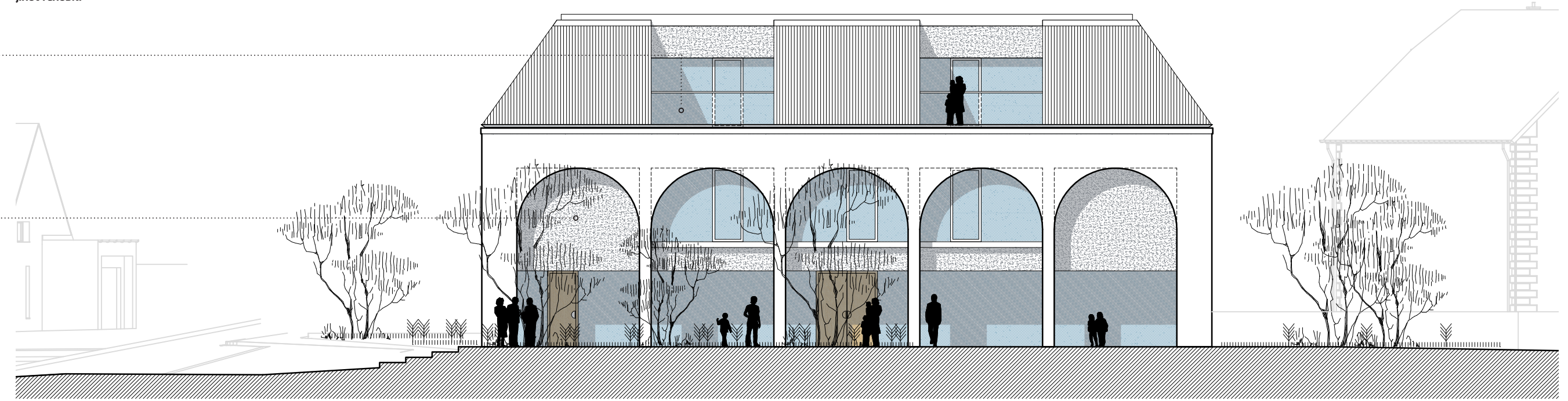
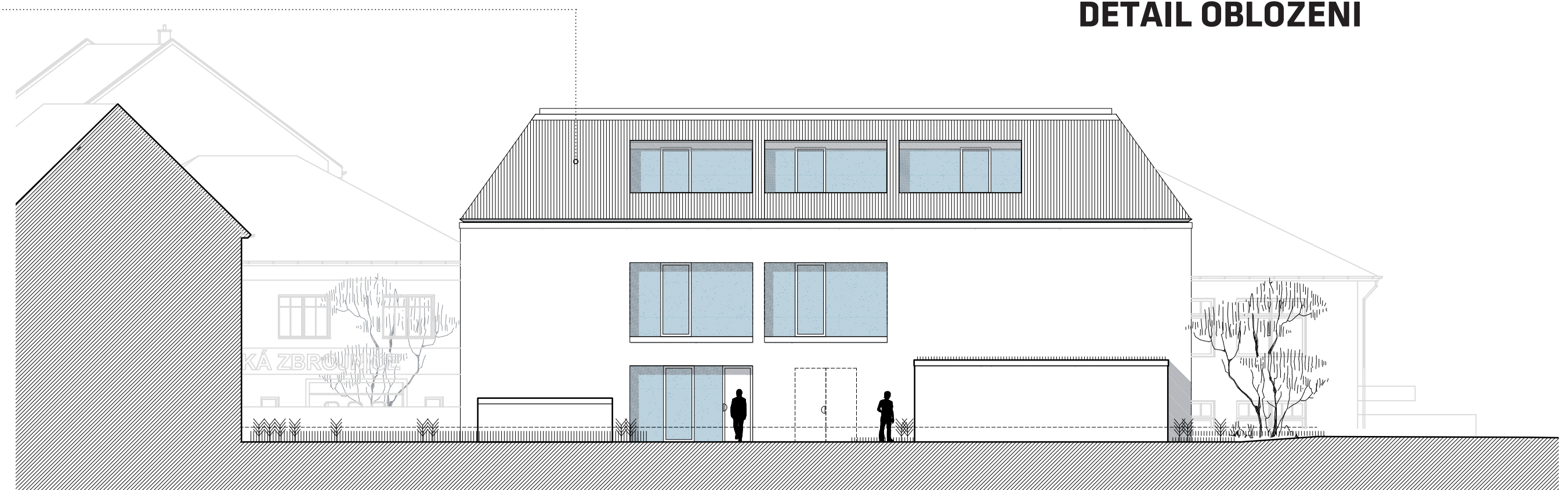
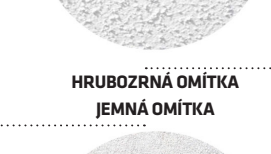
LÁTKOVÉ SCREENY A MARKIZY



NEREZOVÁ SÍŤOVINA



HRUBOZRNÁ OMTKA JEMNĚ OMTKA



POHLEDY M 1:150

0 1.5 3