

SITUACE M 1:250

- A hlavní vstup
- B vedlejší vstup - lékárna
- C vedlejší vstup - personál
- D vedlejší vstup - pediatr
- E kolárna
- F odstavný prostor pro sanitky
- G technická místnost
- H biosolární plocha střecha
- I atrium
- J parkování pro návštěvníky
- K stojan na kola
- L náměstíčko



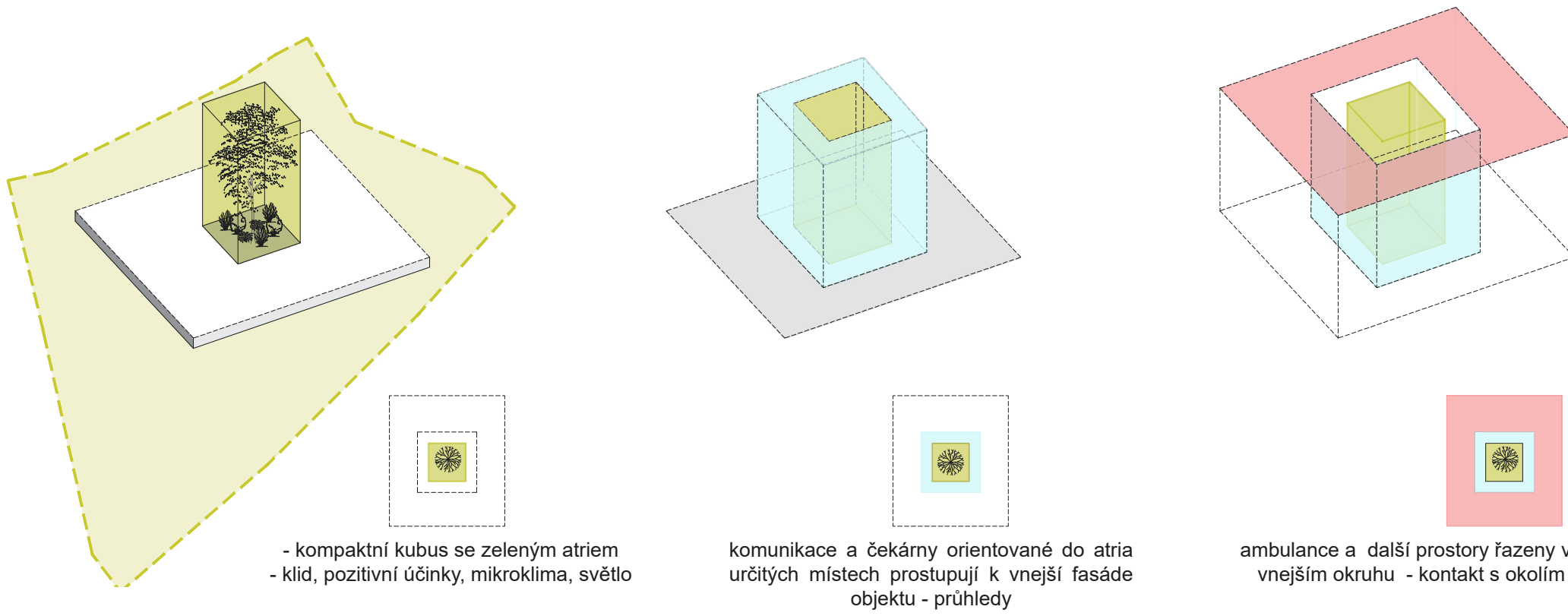
NÁHLEDOVÁ AXONOMETRIE

**Architektonický a energetický koncept**

Objekt zdravotního střediska je navržen jako kompaktní hmota organizovaná kolem centrálního vnitřního atria. Atrium přivádí do dispozice dostatek přirozeného denního světla, podporuje přirozené větrání a vytváří klidné prostředí se zelení, které pozitivně působí na pacienty i zdravotnický personál.

Jednotlivé ordinace, čekárny a komunikační prostory jsou orientovány směrem do atria, čímž vzniká přehledná a intuitivní struktura budovy. Zeleně a otevřený prostor atria zlepšují kvalitu vnitřního prostředí, přispívají k psychické pohodě uživatelů a zároveň pomáhají optimalizovat energetickou náročnost budovy díky využití denního světla a přirozeného proudění vzduchu.

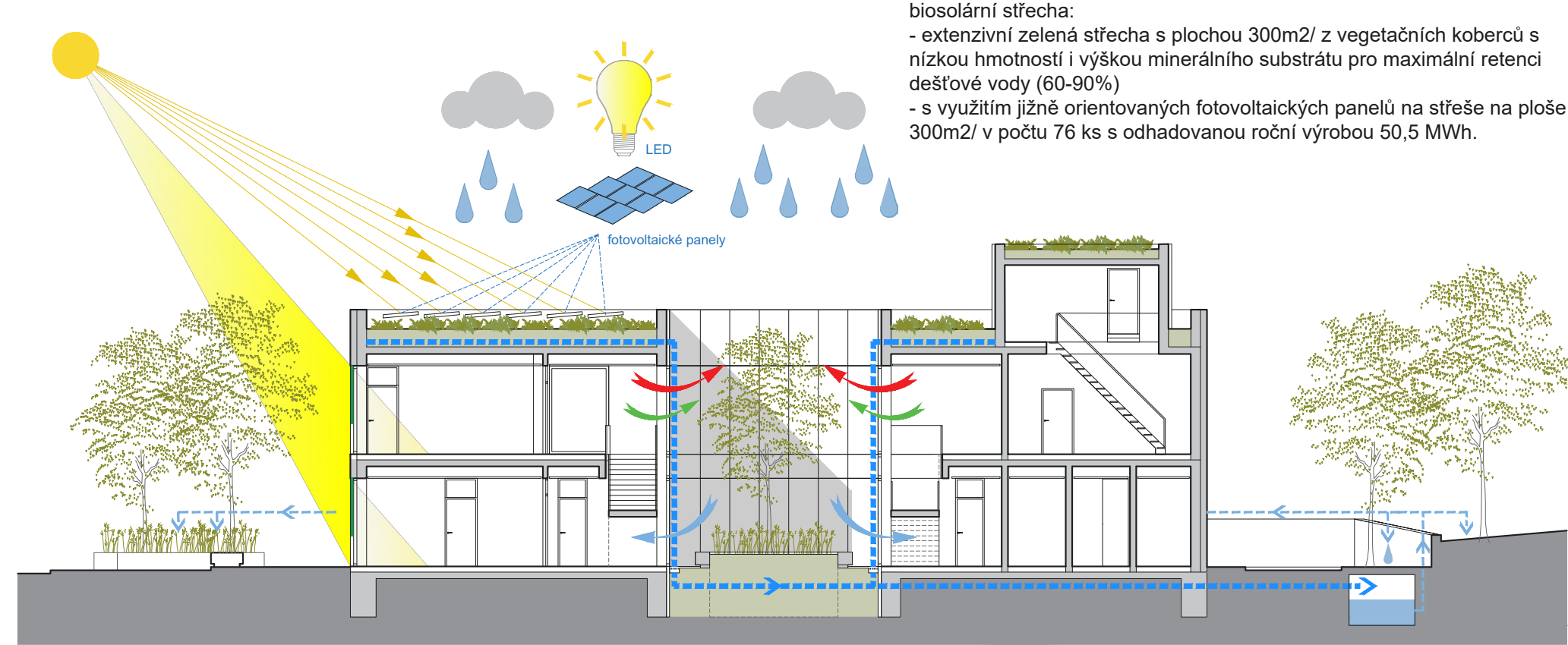
Atrium se tak stává přirozeným centrem objektu – místem světla, zeleně a klidu, které podporuje léčivě a příjemné prostředí zdravotního střediska.



- kompaktní kubus se zeleným atriem  
- klid, pozitivní účinky, mikroklima, světlo

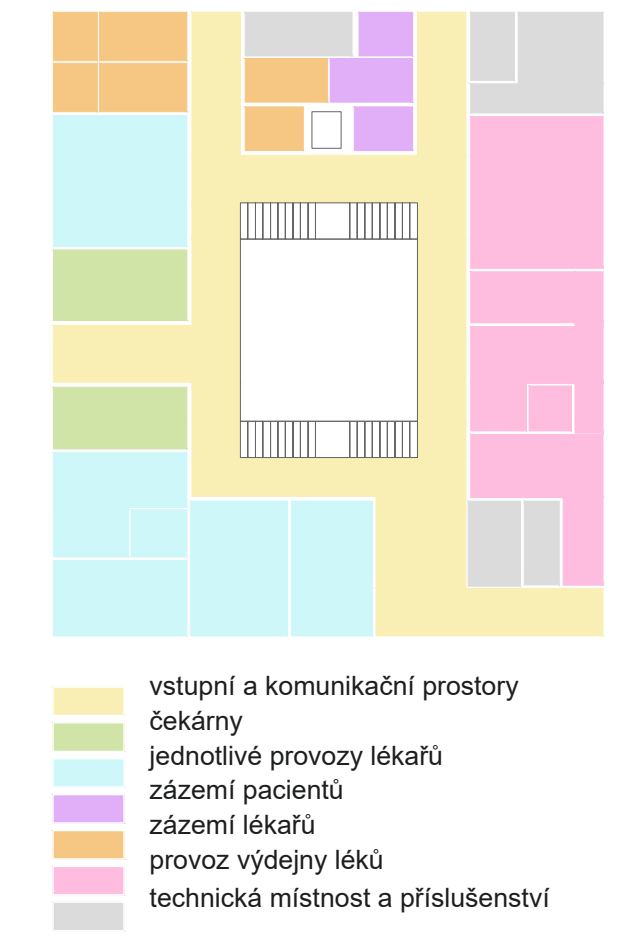
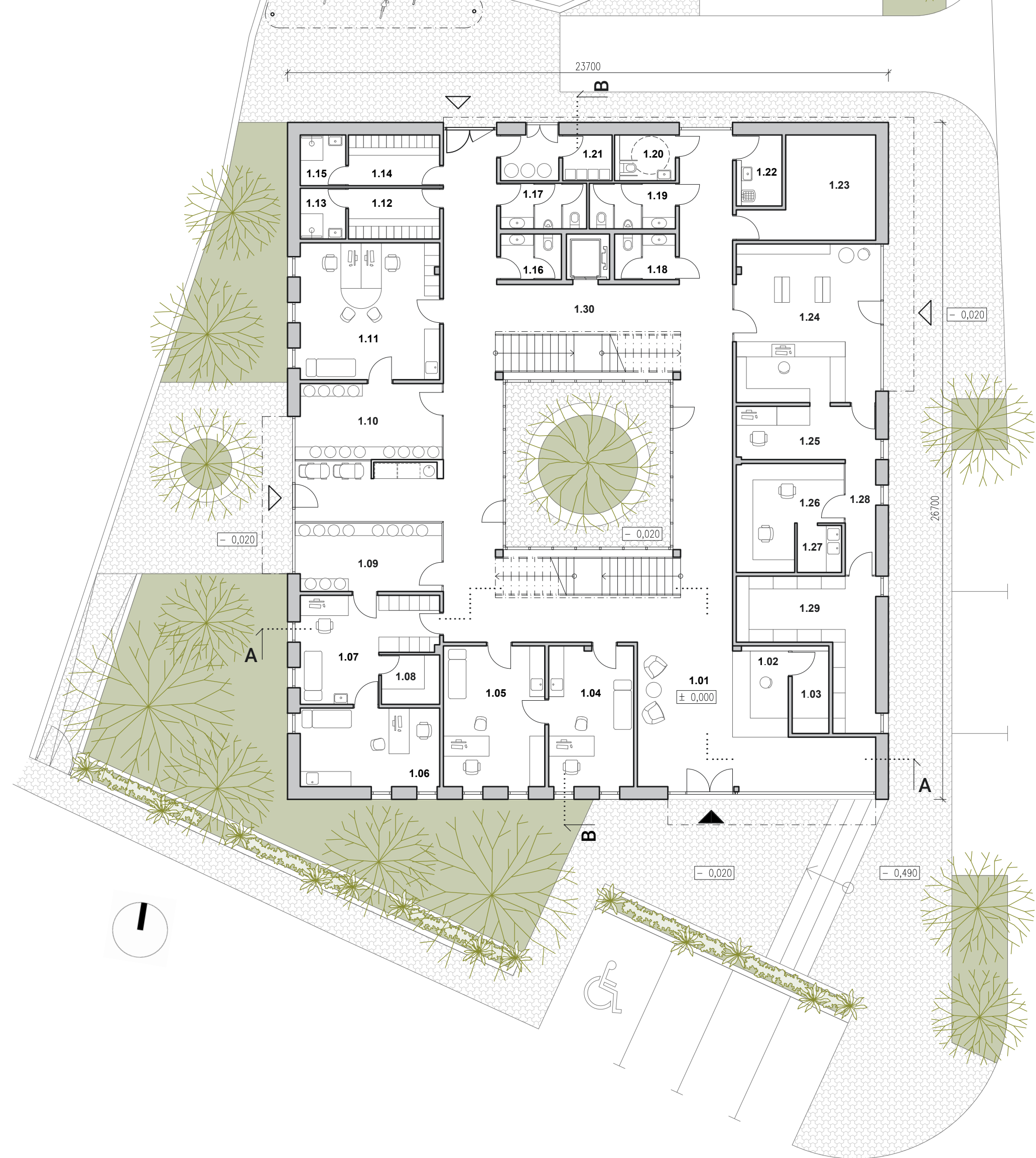
komunikace a čekárny orientované do atria  
určitých místech prostupují k vnější fasádě  
objektu - průhledy

ambulance a další prostory fazeny ve  
vnějším okruhu - kontakt s okolím



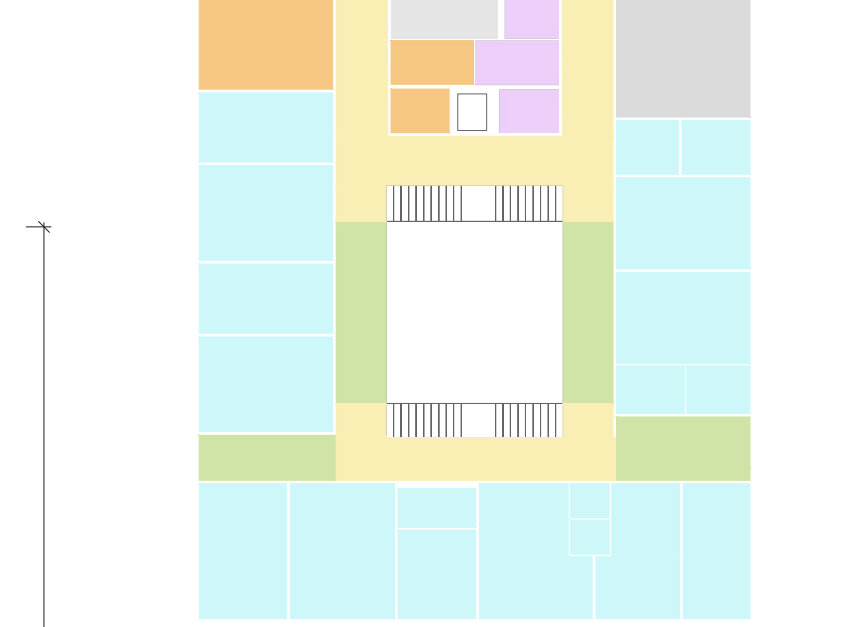
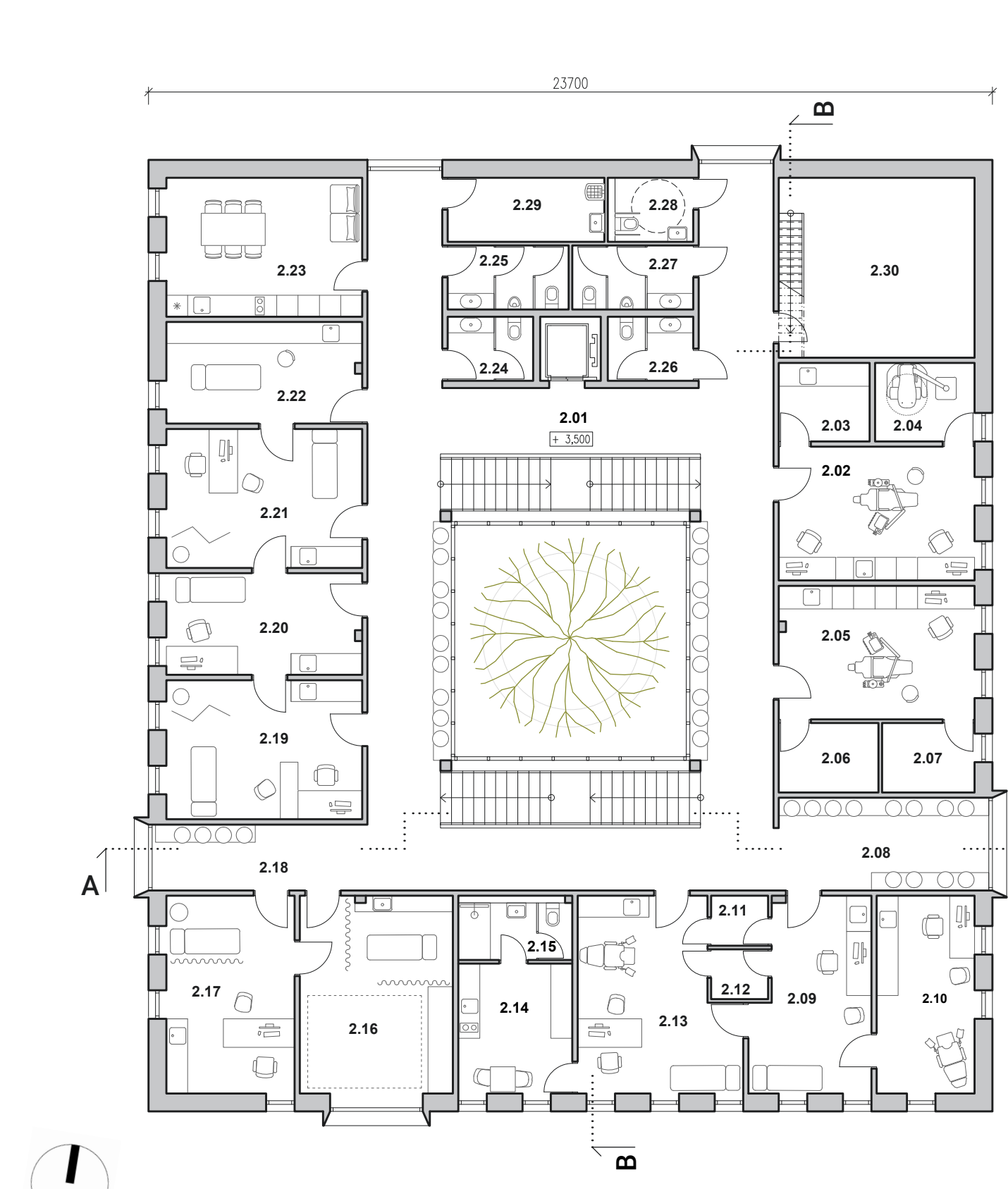
biosolární střecha:  
- extenzivní zelená střecha s plochou 300m<sup>2</sup> z vegetačních koberců s nízkou tloušťkou i výškou minerálního substrátu pro maximální retenci dešťové vody (60-90%)  
- s využitím jižně orientovaných fotovoltaických panelů na střeše na ploše 300m<sup>2</sup> v počtu 76 ks s odhadovanou roční výrobou 50,5 MWh.

PŮDORYS 1.NP M 1:150



LEGENDA MÍSTNOSTI 1.NP	
1.01	foyer 34,0 m <sup>2</sup>
1.02	recepce 7,9 m <sup>2</sup>
1.03	zázemí recepce 5,8 m <sup>2</sup>
1.04	sesterna rezerva 18,6 m <sup>2</sup>
1.05	vyšetřovna rezerva 22,2 m <sup>2</sup>
1.06	vyšetřovna praktický lékař 17,1 m <sup>2</sup>
1.07	sesterna praktický lékař 18,7 m <sup>2</sup>
1.08	sklad praktický lékař 4,5 m <sup>2</sup>
1.09	čekárna praktický lékař 15,5 m <sup>2</sup>
1.10	čekárna pediatre 16,8 m <sup>2</sup>
1.11	vyšetřovna pediatre 29,7 m <sup>2</sup>
1.12	šatna personál - ženy 7,2 m <sup>2</sup>
1.13	umývárna - ženy 3,5 m <sup>2</sup>
1.14	šatna personál - muži 7,2 m <sup>2</sup>
1.15	umývárna - muži 3,5 m <sup>2</sup>
1.16	WC personál - ženy 4,3 m <sup>2</sup>
1.17	WC personál - muži 6,1 m <sup>2</sup>
1.18	WC veřejnost - ženy 4,3 m <sup>2</sup>
1.19	WC veřejnost - muži 6,1 m <sup>2</sup>
1.20	bezbariérové WC 4 m <sup>2</sup>
1.21	sklad odpadu 7,9 m <sup>2</sup>
1.22	úklidová místnost 4,7 m <sup>2</sup>
1.23	rozvodna NN 17,1 m <sup>2</sup>
1.24	vydejna léků 35,2 m <sup>2</sup>
1.25	příjem dodávek 9 m <sup>2</sup>
1.26	příprava léků 14,5 m <sup>2</sup>
1.27	umývárna 3,2 m <sup>2</sup>
1.28	chodba 7,9 m <sup>2</sup>
1.29	sklad - vydejny léků 20,4 m <sup>2</sup>
1.30	komunikační prostory 154,9 m <sup>2</sup>
spolu	511,8 m <sup>2</sup>
atrium	42,3 m <sup>2</sup>

PŮDORYS 2.NP M 1:150



LEGENDA MÍSTNOSTI 2.NP	
2.01	komunikace/čekárny 141,1 m <sup>2</sup>
2.02	stomatologie vyšetřovna 20,6 m <sup>2</sup>
2.03	stomatologie sterilizační míst. 5,6 m <sup>2</sup>
2.04	stomatologie RTG 6,2 m <sup>2</sup>
2.05	dentální hygiena vyšetřovna 20,6 m <sup>2</sup>
2.06	dentální hygiena tech. míst. 5,1 m <sup>2</sup>
2.07	dentální hygiena sklad 5,5 m <sup>2</sup>
2.08	čekárna gynekologie 16,4 m <sup>2</sup>
2.09	gynekologie sesterna 15,3 m <sup>2</sup>
2.10	gynekologie zákrovna 17,2 m <sup>2</sup>
2.11	převlékací kabinka 2,2 m <sup>2</sup>
2.12	převlékací kabinka 2,2 m <sup>2</sup>
2.13	gynekologie vyšetřovna 22,8 m <sup>2</sup>
2.14	inspekční pokoj 11,7 m <sup>2</sup>
2.15	šprcha + toaleta 5,1 m <sup>2</sup>
2.16	fyzioterapie cvičebna 23,9 m <sup>2</sup>
2.17	fyzioterapie vyšetřovna 20 m <sup>2</sup>
2.18	fyzioterapie čekárna 10,5 m <sup>2</sup>
2.19	ortopedie vyšetřovna 21,5 m <sup>2</sup>
2.20	ortopedie sesterna 15,6 m <sup>2</sup>
2.21	ortopedie vyšetřovna 21,5 m <sup>2</sup>
2.22	ortopedie zákrovna 15,6 m <sup>2</sup>
2.23	deníni místnost 21,5 m <sup>2</sup>
2.24	WC personál - ženy 4,3 m <sup>2</sup>
2.25	WC personál - muži 6,1 m <sup>2</sup>
2.26	WC veřejnost - ženy 4,3 m <sup>2</sup>
2.27	WC veřejnost - muži 6,1 m <sup>2</sup>
2.28	bezbariérové WC 4 m <sup>2</sup>
2.29	úklidová místnost 7,9 m <sup>2</sup>
2.30	technická místnost 27,8 m <sup>2</sup>
spolu	508,1 m <sup>2</sup>

**ABSTRAKT**

Určujícím prvkem návrhu je účelnost a energetická udržitelnost, z čeho vyplývá pravidelnost simplicítní formy návrhu. Klíčovým principem správně fungující polikliniky je jednoduchá navigace návštěvníků kolem centrálně umístěného atria. Prosklené atrium se stává hlavním orientačním bodem dvoupodlažní budovy a v téměř čtvercovém půdorysu se kolem něj obalují další vrstvy – sekrucované komunikace a čekárny s průhledem do atria a z čekáren přístupné ambulance jako vnější obalová vrstva objektu.

Hlavní vstup dominuje nároží budovy přístupného z „náměstíčka“ vytvořeného na křižovatce příjezdových cest s přímým přístupem z parkoviště.

Ze zonace ordinací s oddělenými čekárnami v přízemí vznikla možnost samostatného vstupu z exteriéru pro infekční pacienty. Severní část půdorysu slouží pro zázemí zaměstnanců s vlastním služebním vstupem, s toaletami pro návštěvníky, s technickým zázemím a možností obsluhy objektu ze zadní severní strany objektu.



PERSPEKTIVA Z BOČNÍ ULICE



PERSPEKTIVA Z HLAVNÍ ULICE



PERSPEKTIVA - HLAVNÍ VSTUP DO OBJEKTU



POHLED JIŽNÍ M 1:150



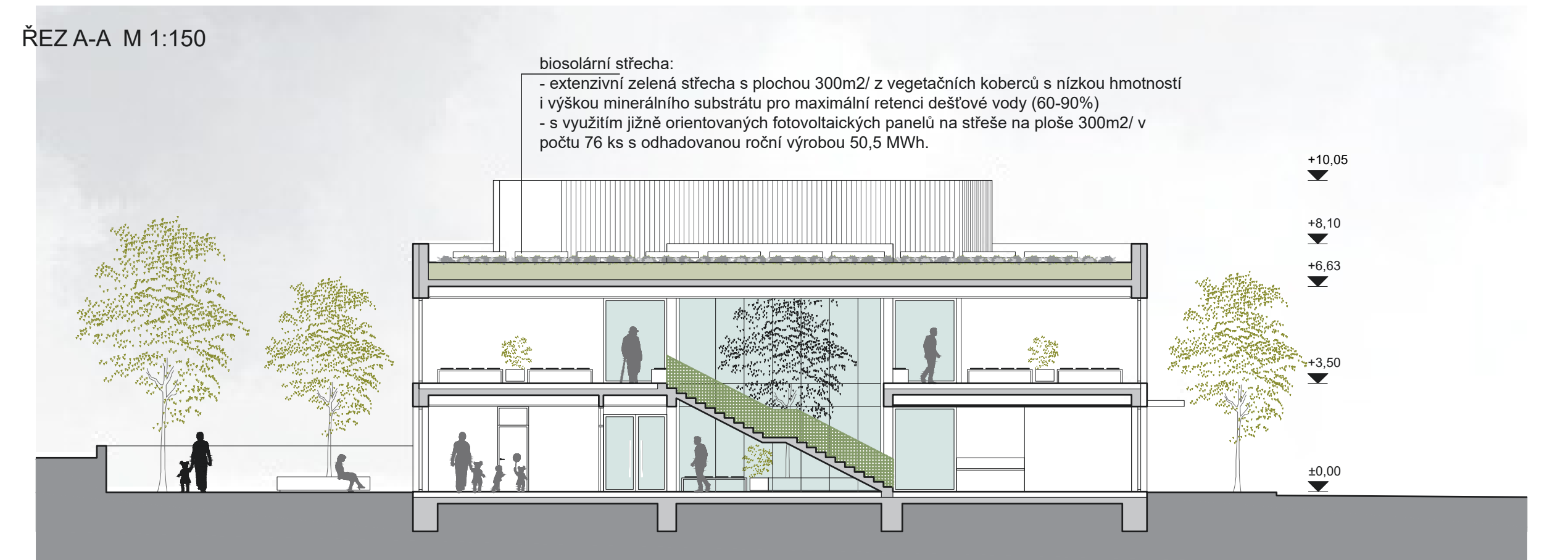
POHLED VÝCHODNÍ M 1:150



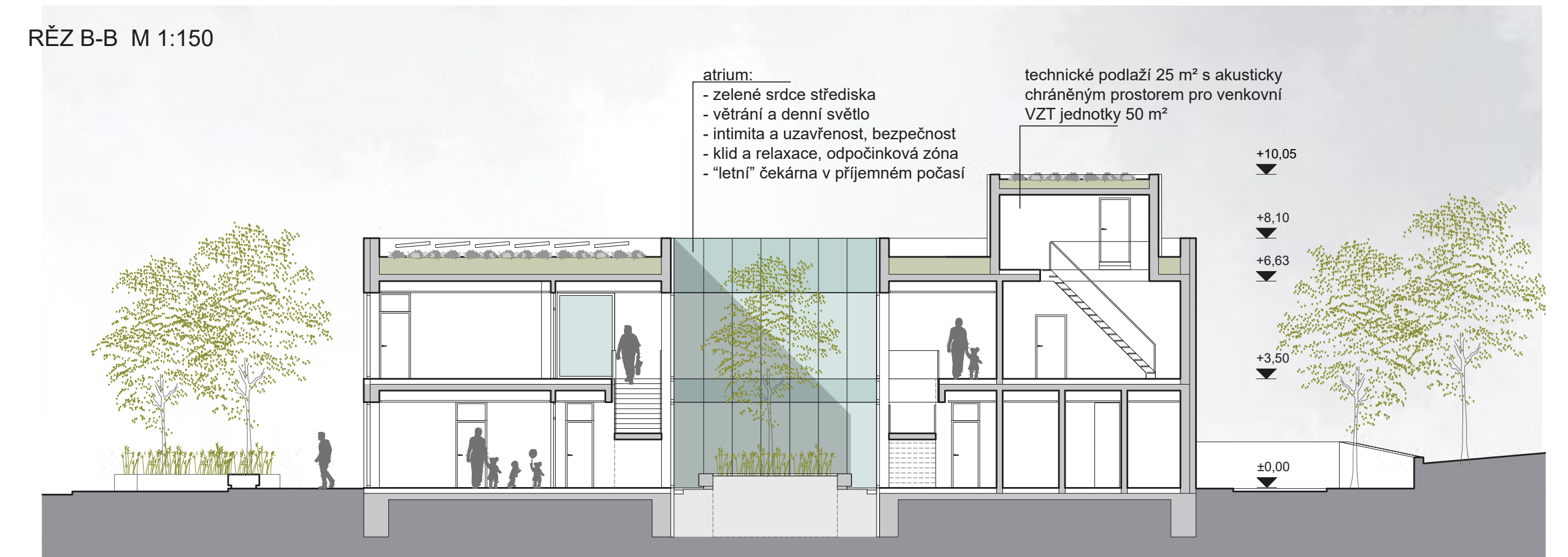
POHLED ZÁPADNÍ M 1:150



POHLED SEVERNÍ M 1:150



ŘEZ A-A M 1:150



ŘEZ B-B M 1:150



PERSPEKTIVA - VSTUPNÍ PROSTORY



PERSPEKTIVA - ČEKÁRNÝ A ATRIUM