

Zdravotnické středisko je veřejnou stavbou v kontaktu s veřejnými budovami správy obce. Nový objekt má dvě tváře, tvář uliční ostře řezanou a tvář civilní, zahradní, s většinou ordinací v kontaktu s rodinnými domy. Spojnice obou výrazů je vstupní atrium prořezávající objekt. Atrium rámuje výhled do komponované zahrady alpinia ve vnitrobloku. Provozně je vstupní atrium ve středu budovy, je z něho odděleně nastupován zdravotnický provoz a lékárenská část. Na vstupní niveletě je navrženo pediatrické oddělení. Na úrovni sníženého terénu je umístěno oddělení ortopedie a fyzioterapie. Silným charakterem sníženého podlaží je přímý kontakt s prostředím dvorního „alpinia“ a s uliční „květnou zahradou“, barevnou a šťavnatou. Druhé nadzemní podlaží s odděleními praktických lékařů a gynekologie již využívá kontaktu s korunami stromů.

Objekt splňuje požadavky regulativů územního plánu na výšku i zastavěnost (zastavěná plocha 374,40 m² = 30%). Deset parkovacích stání je najížďeno z hlavní ulice. Pás parkovacích stání je podnoží ze žulové dlažby a železobetonových detailů úroňových ramp pro materiálově měkčí a plastičtější dřevěný barevný plášť fasády. Jižní předpolí je mlatové se stromovou výsadbou, lavičkami a pítkem. Parkování jízdních kol je v mlatovém jižním předprostoru a v kryté části vstupního atria.

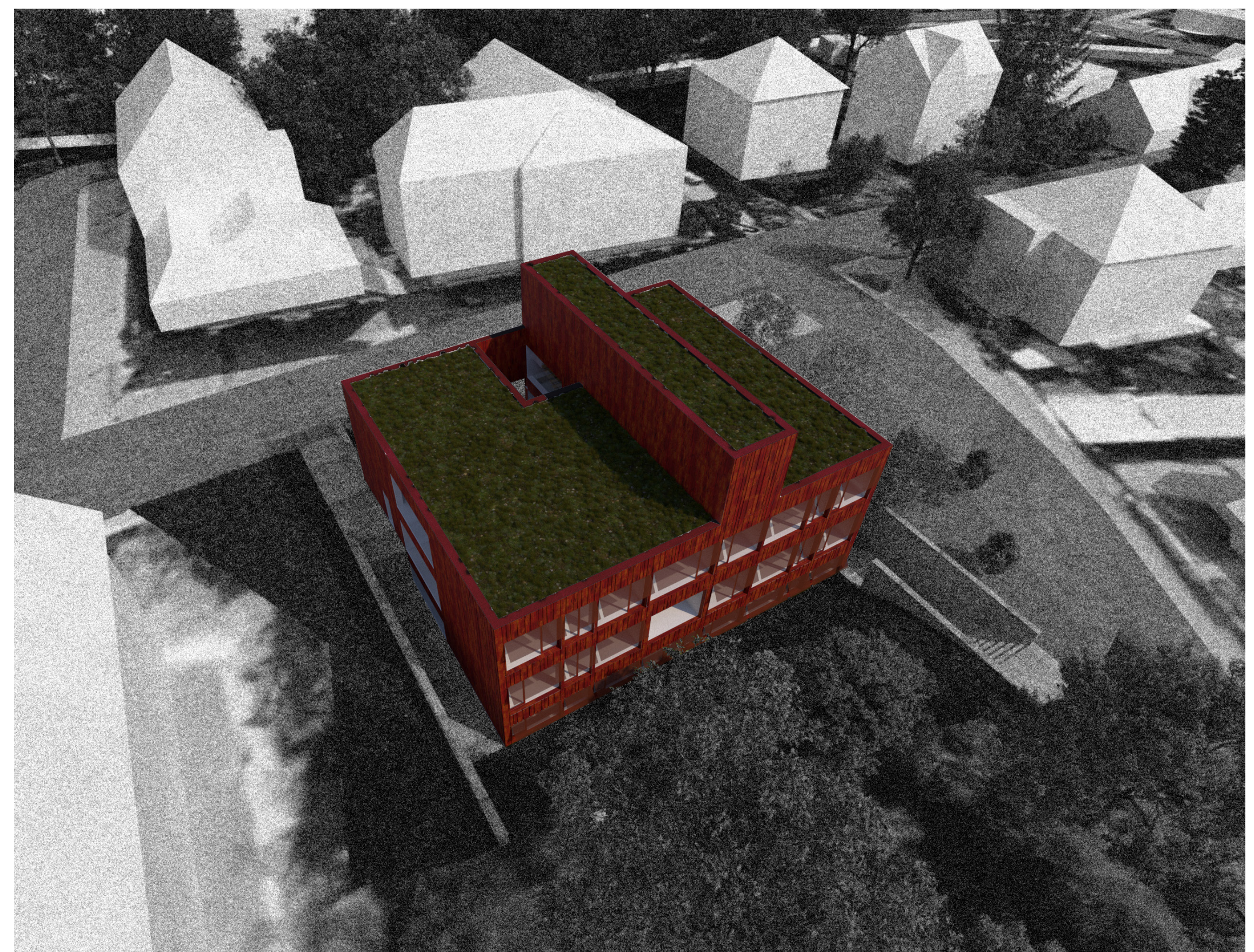
Vedle přímého denního osvětlení jsou střední čekárny osvětleny nepřímým osvětlením matované skleněné stěny ordinací, tento detail v kombinaci s dřevěnými stropy je návrhový charakterem vnitřního prostředí. Intimita ordinací je zajištěna lehkými závěsy a exteriérovými látkovými žaluzie v barevném tónu fasády.



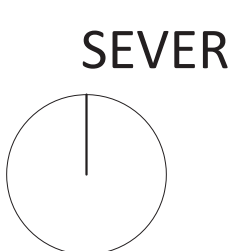
SITUAČNÍ VÝKRES VÝKRES ŠIRŠÍCH VZTAHŮ M 1:2000



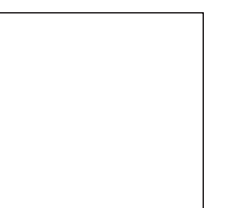
SITUAČNÍ VÝKRES M 1:250

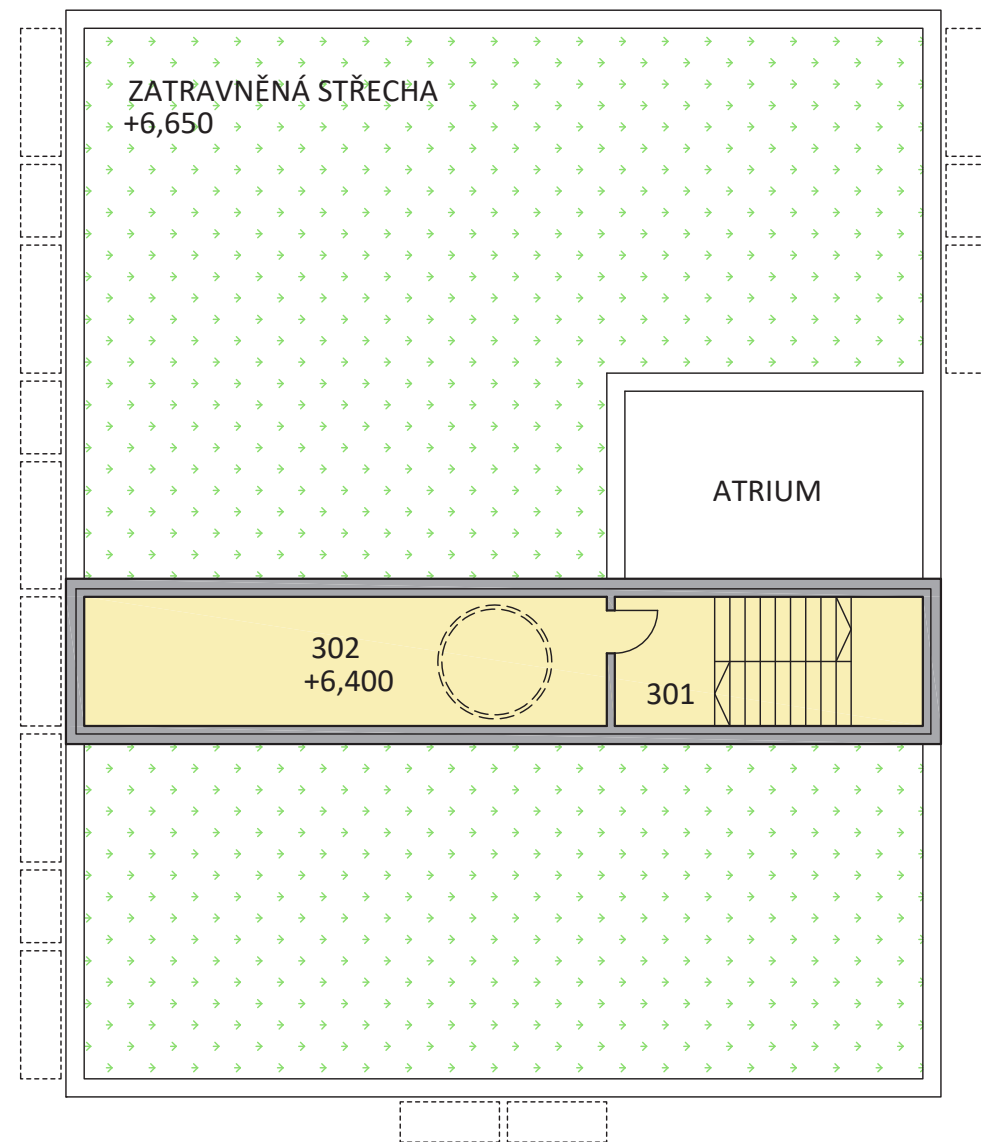


P1



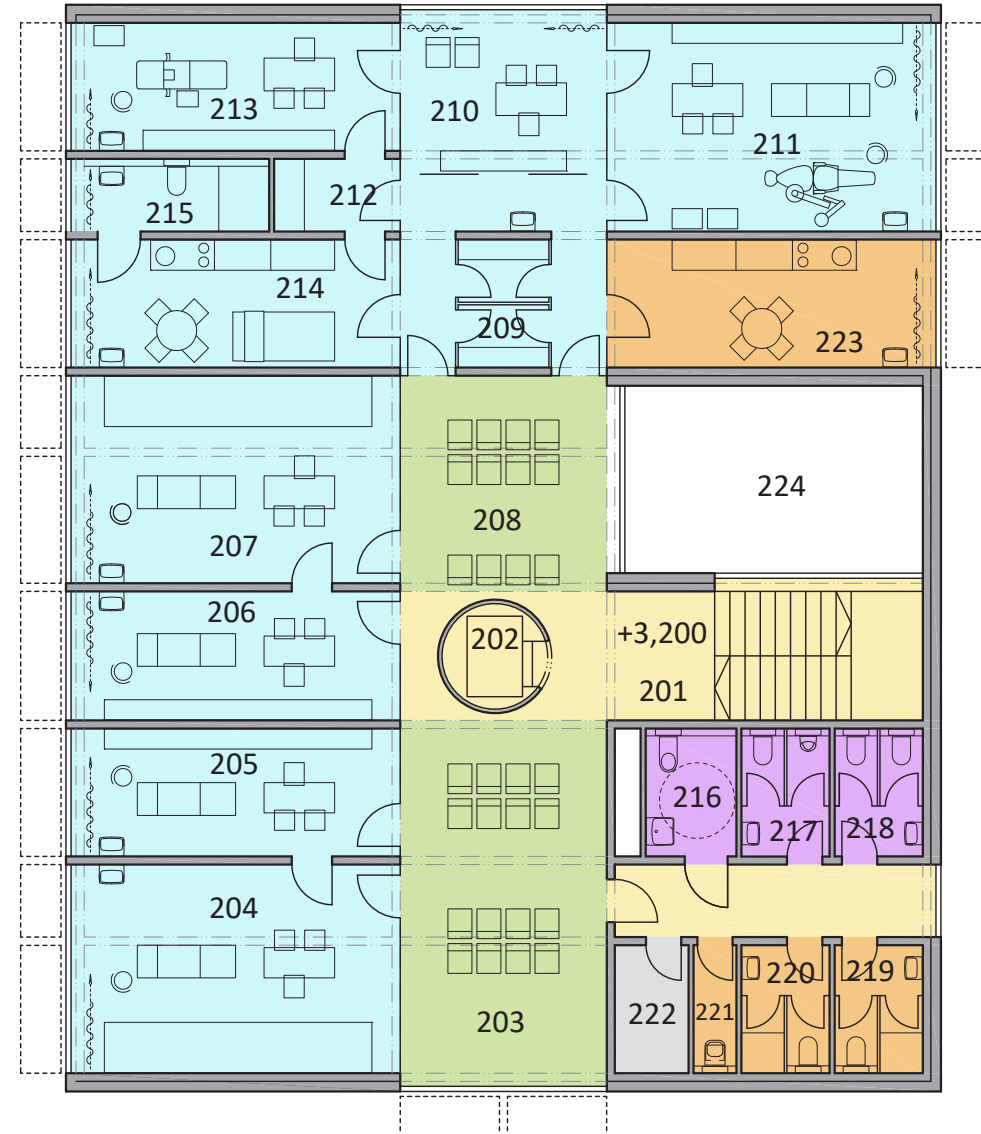
ZDRAVOTNICKÉ STŘEDISKO ZAŠOVÁ





PŮDORYS STŘEŠY

- 301 _ SCHODIŠTĚ _ 15,65 m²
- 302 _ STROJOVNA VZT, KOTELNA _ 26,55 m²



PŮDORYS 2.NP

- 201 _ SCHODIŠTĚ, HALA SCHODIŠTĚ _ 26,30 m²
- 202 _ VÝTAH HYDRAULICKÝ, KABINA 1600/ 1100 mm
- 203 _ PRAKTICKÝ LÉKAŘ - ČEKÁRNA - 16 OSOB _ 30,60 m²
- 204 _ PRAKTICKÝ LÉKAŘ, ORDINACE _ 26,60 m²
- 205 _ PRAKTICKÝ LÉKAŘ, SESTERNA _ 16,30 m²
- 206 _ REZERVA, SESTERNA _ 16,30 m²
- 207 _ REZERVA, VYŠETŘOVNA _ 26,60 m²
- 208 _ GYNEKOLOGIE - ČEKÁRNA - 12 OSOB _ 28,60 m²
- 209 _ GYNEKOLOGIE - PŘEVLEKACÍ KABINA _ 2 * 2,25 m²
- 210 _ GYNEKOLOGIE - SESTERNA _ 18,00 m²
- 211 _ GYNEKOLOGIE - VYŠETŘOVNA _ 26,60 m²
- 212 _ GYNEKOLOGIE - FILTR PŘI VSTUPU DO ZÁKROKOVÉ VYŠETŘOVNY A INSPEKČNÍHO POKOJE _ 3,45 m²
- 213 _ GYNEKOLOGIE - ZÁKROKOVÁ VYŠETŘOVNA _ 16,30 m²
- 214 _ GYNEKOLOGIE - INSPEKČNÍ POKOJ _ 16,30 m²
- 215 _ GYNEKOLOGIE - INSPEKČNÍ POKOJ - WC, SPRCHA _ 5,65 m²
- 216 _ WC, IMOBILNÍ
- 217 _ NÁVŠTĚVNÍ WC - MUŽI
- 218 _ NÁVŠTĚVNÍ WC - ŽENY
- 219 _ ZAMĚSTNANCI WC, SPRCHA - ŽENY
- 220 _ ZAMĚSTNANCI WC, SPRCHA - MUŽI
- 221 _ ÚKLID
- 222 _ ROZVODNA NN, ROZVODNA EK
- 223 _ LÉKAŘSKÝ POKOJ, DENNÍ MÍSTNOST _ 16,30 m²
- 224 _ VNITŘNÍ ATRIUM

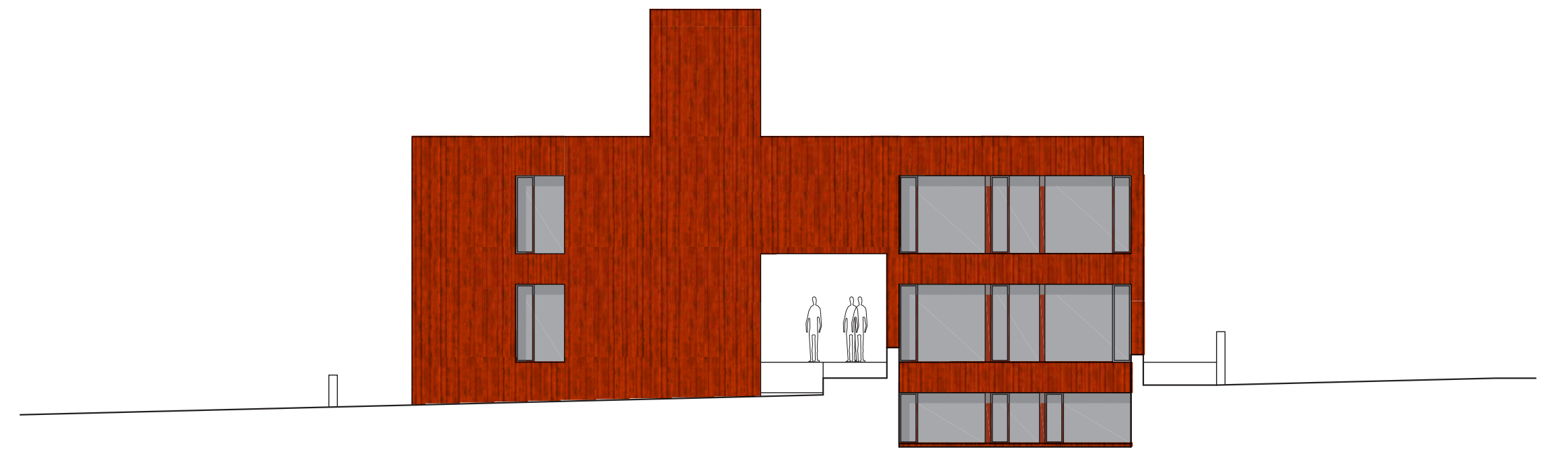
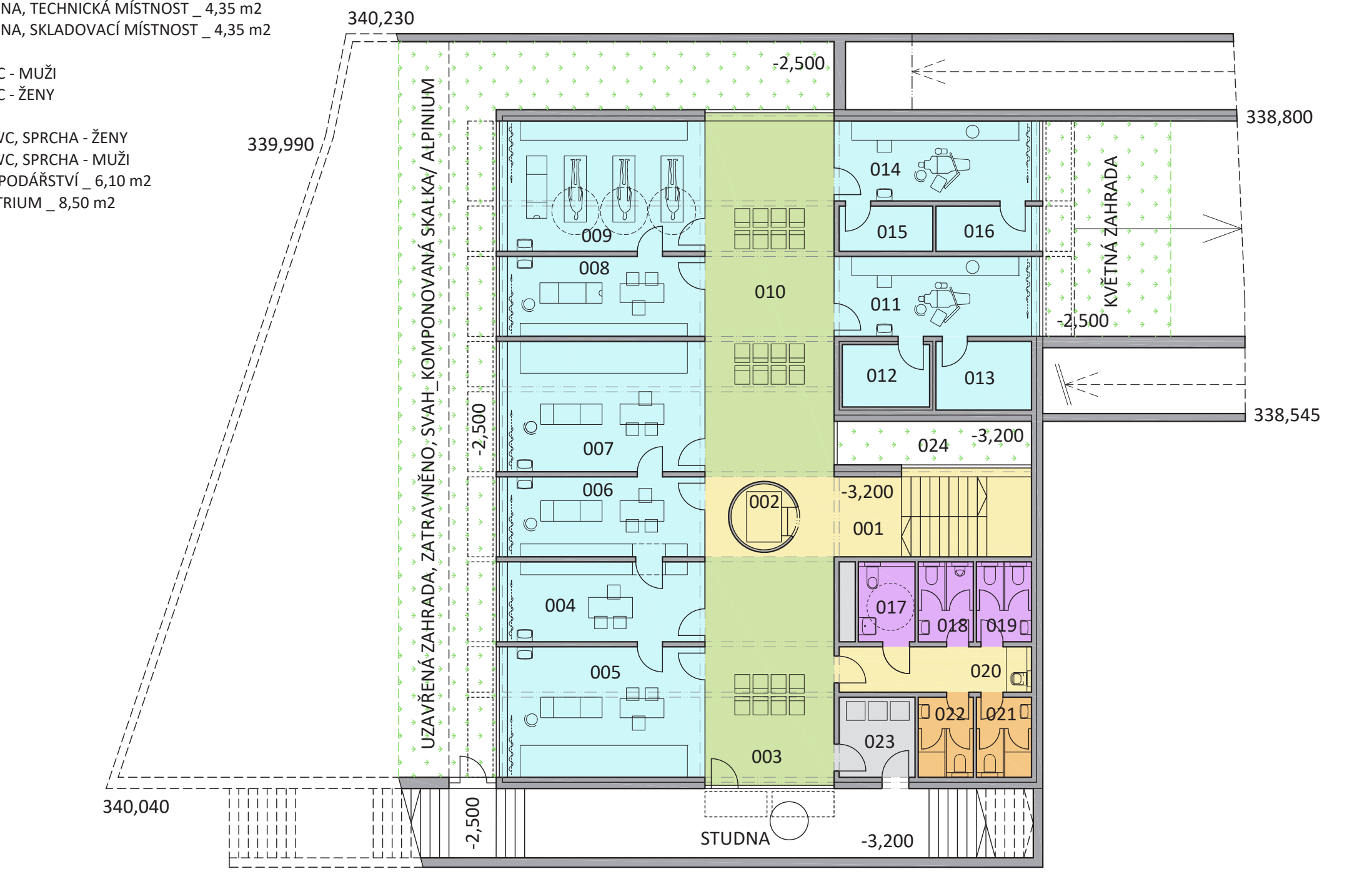
PŮDORYS 1.NP

- 101 _ VSTUPNÍ ATRIUM, KOLA _ 64,60 m²
- 102 _ SCHODIŠTĚ, HALA SCHODIŠTĚ _ 26,30 m²
- 103 _ VÝTAH HYDRAULICKÝ, KABINA 1600/ 1100 mm
- 104 _ PEDIATRIE - ČEKÁRNA - 12 OSOB _ 30,60 m²
- 105 _ PEDIATRIE - ČEKÁRNA - KOČÁRKY
- 106 _ PEDIATRIE, ORDINACE _ 26,60 m²
- 107 _ PEDIATRIE, SESTERNA _ 16,30 m²
- 108 _ LÉKAŘSKÝ POKOJ, DENNÍ MÍSTNOST _ 16,30 m²
- 109 _ WC, IMOBILNÍ
- 110 _ NÁVŠTĚVNÍ WC - MUŽI
- 111 _ NÁVŠTĚVNÍ WC - ŽENY
- 112 _ ZAMĚSTNANCI WC, SPRCHA - ŽENY
- 113 _ ZAMĚSTNANCI WC, SPRCHA - MUŽI
- 114 _ ÚKLID
- 115 _ HYGIENA DĚTÍ, PŘEBALOVACÍ PULTY
- 116 _ LÉKÁRNA - VÝDEJ LÉKŮ, ČEKÁRNA _ 30,60 m²
- 117 _ LÉKÁRNA - PŘÍJEM DODÁVEK, ZÁSOBOVÁNÍ, SKLAD, VSTUP PERSONÁLU _ 16,30 m²
- 118 _ LÉKÁRNA - UCHOVÁNÍ LÉČEBNÝCH PŘÍPRAVKŮ, SKLAD _ 16,30 m²
- 119 _ LÉKÁRNA - PŘÍPRAVA A ÚPRAVA LÉČIV _ 16,30 m²
- 120 _ LÉKÁRNA - PŘÍPRAVA A ÚPRAVA LÉČIV, SKLAD
- 121 _ LÉKÁRNA - ZÁZEMÍ, WC
- 122 _ LÉKÁRNA - ZÁZEMÍ, ÚKLID
- 123 _ LÉKÁRNA - DENNÍ MÍSTNOST, SATNA _ 16,30 m²
- 124 _ LÉKÁRNA - ZÁZEMÍ, WC, SPRCHA _ 5,65 m²

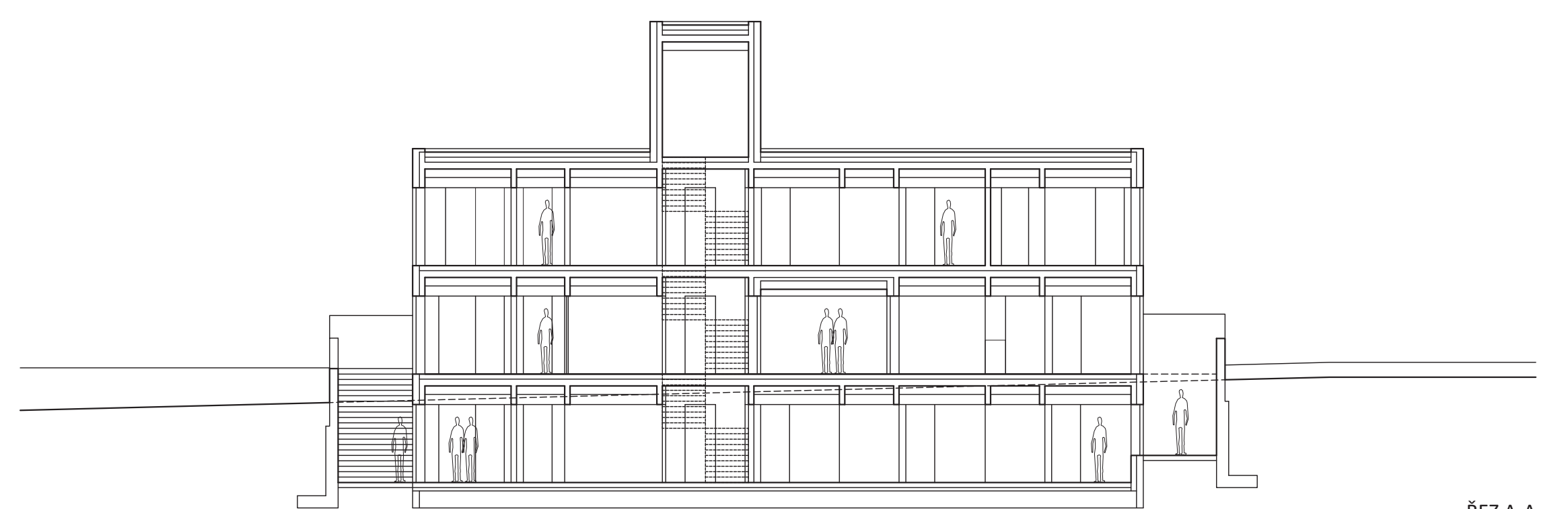


PŮDORYS 1.PP

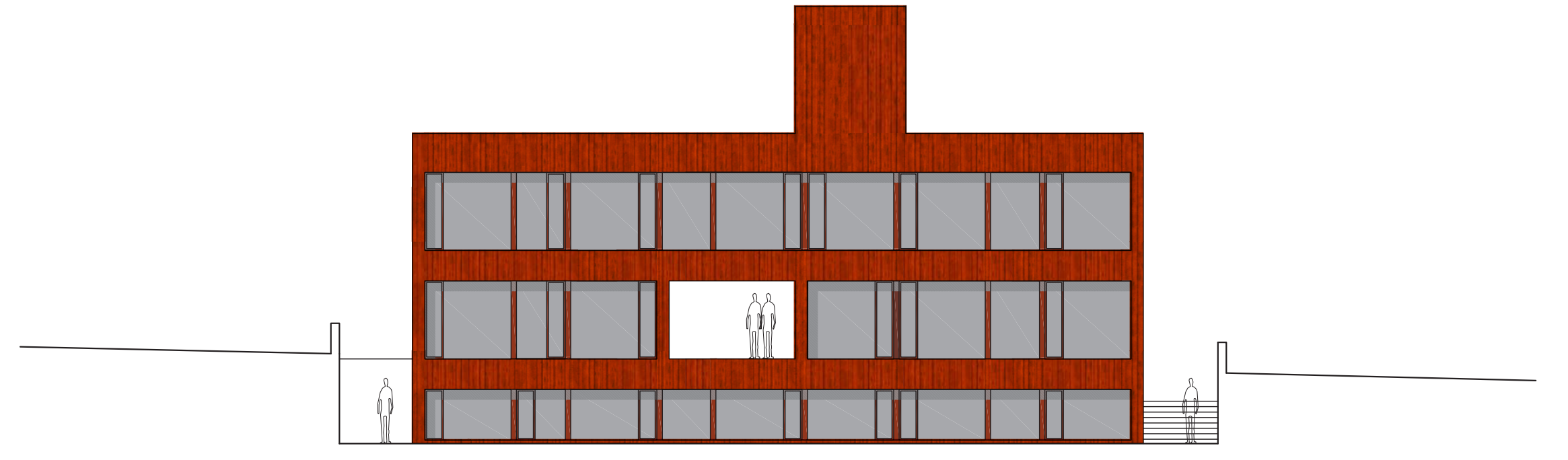
- 001 _ SCHODIŠTĚ, HALA SCHODIŠTĚ _ 26,30 m²
- 002 _ VÝTAH HYDRAULICKÝ, KABINA 1600/ 1100 mm
- 003 _ ORTOPIEDIE - ČEKÁRNA - 8 OSOB _ 30,60 m²
- 004 _ ORTOPIEDIE, SESTERNA _ 16,30 m²
- 005 _ ORTOPIEDIE, VYŠETŘOVNA _ 26,60 m²
- 006 _ ORTOPIEDIE, VYŠETŘOVNA _ 16,30 m²
- 007 _ ORTOPIEDIE, ZÁKROKOVÁ VYŠETŘOVNA/ SÁDROVNA _ 26,60 m²
- 008 _ FYZIOTERAPIE, VYŠETŘOVNA _ 16,30 m²
- 009 _ FYZIOTERAPIE, CVIČEBNA _ 26,60 m²
- 010 _ FYZIOTERAPIE, STOMATOLOGIE ČEKÁRNA - 12 OSOB _ 46,30 m²
- 011 _ STOMATOLOGIE, ORDINACE _ 16,30 m²
- 012 _ STOMATOLOGIE, RTG _ 5,50 m²
- 013 _ STOMATOLOGIE, STERILIZACE _ 6,50 m²
- 014 _ STOMATOLOGIE, DENTÁLNÍ HYGIENA _ 16,30 m²
- 015 _ DENTÁLNÍ HYGIENA, TECHNICKÁ MÍSTNOST _ 4,35 m²
- 016 _ DENTÁLNÍ HYGIENA, SKLADOVACÍ MÍSTNOST _ 4,35 m²
- 017 _ WC, IMOBILNÍ
- 018 _ NÁVŠTĚVNÍ WC - MUŽI
- 019 _ NÁVŠTĚVNÍ WC - ŽENY
- 020 _ ÚKLID
- 021 _ ZAMĚSTNANCI WC, SPRCHA - ŽENY
- 022 _ ZAMĚSTNANCI WC, SPRCHA - MUŽI
- 023 _ ODPADOVÉ HOSPODÁŘSTVÍ _ 6,10 m²
- 024 _ OSVĚTLOVACÍ ATRIUM _ 8,50 m²



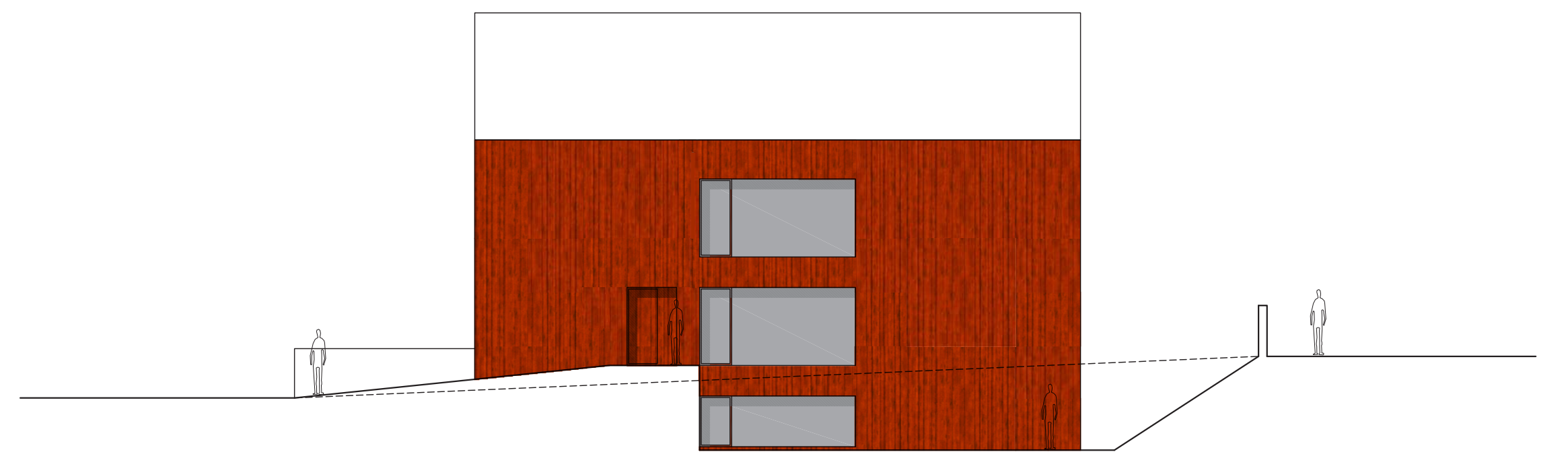
POHLED VÝCHODNÍ



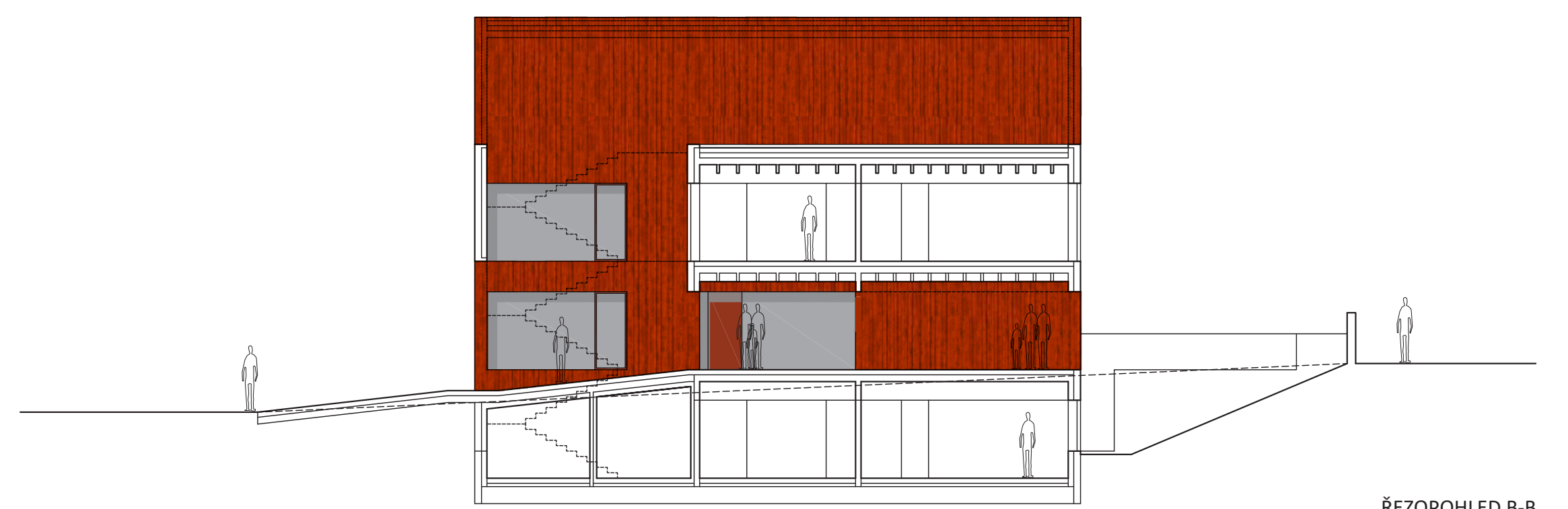
REZ A-A



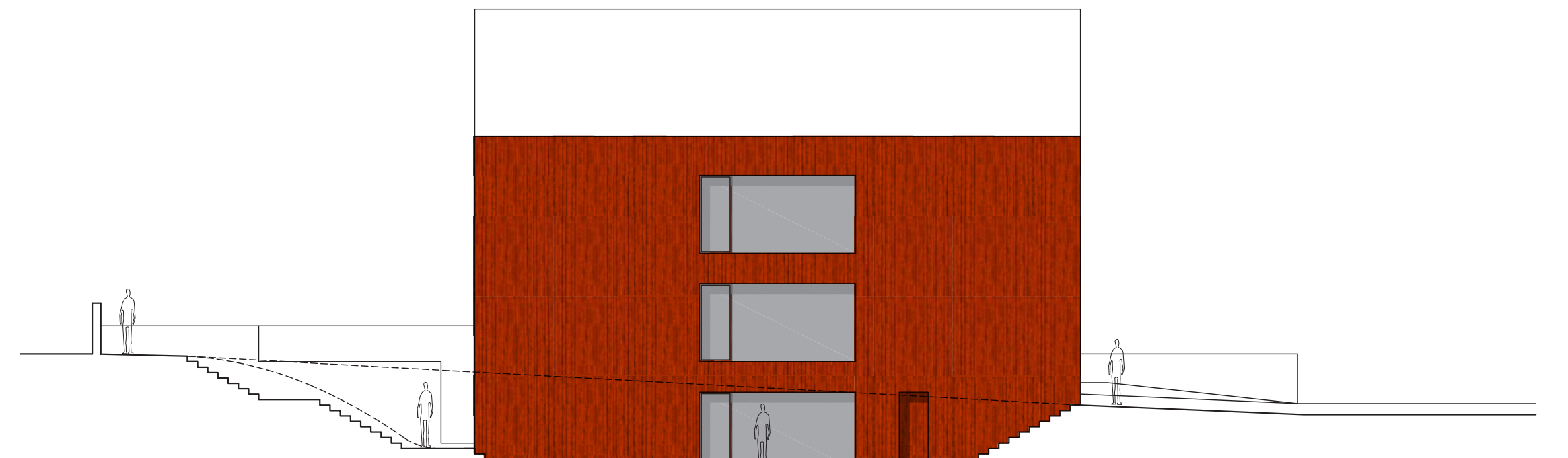
POHLED ZÁPADNÍ



POHLED SEVERNÍ

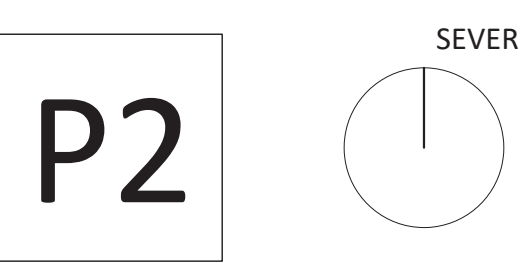


ŘEZ POHLED B-B



POHLED JIŽNÍ

M 1: 150



ZDRAVOTNICKÉ STŘEDISKO ZAŠOVÁ

