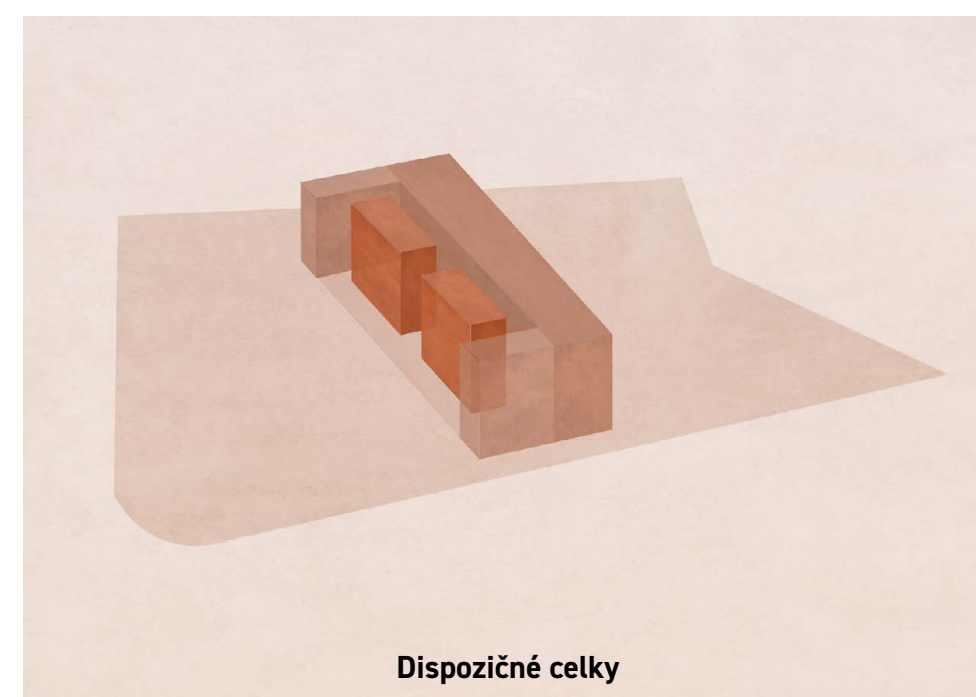
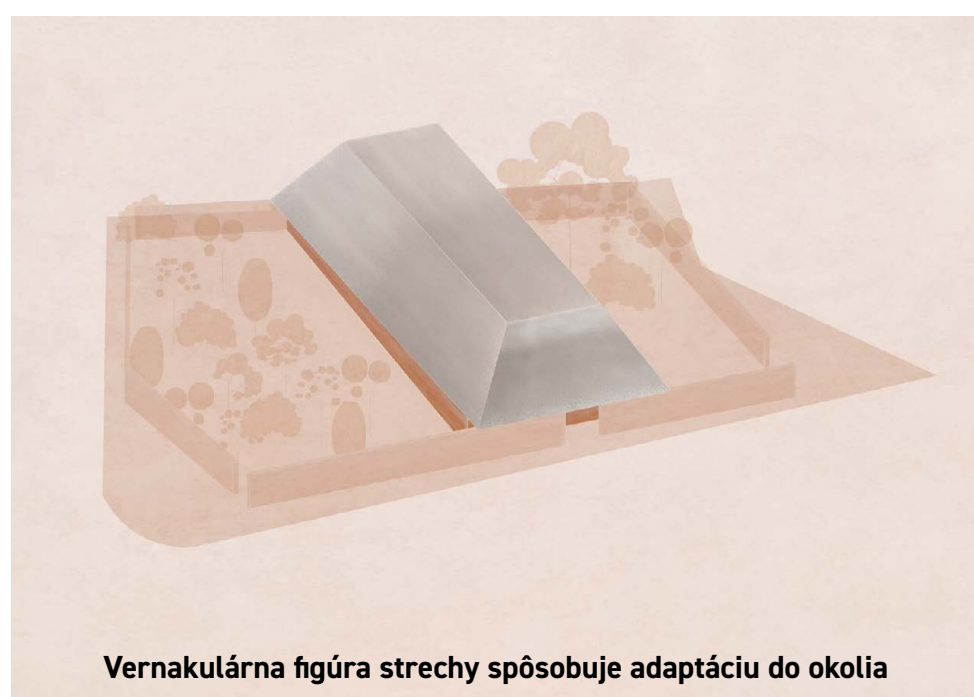
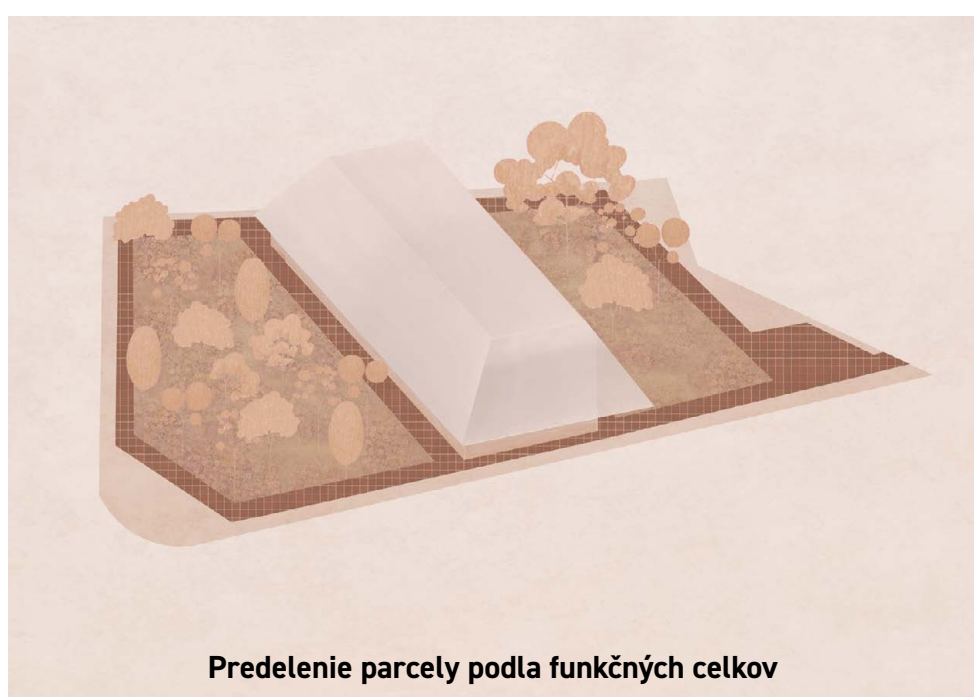
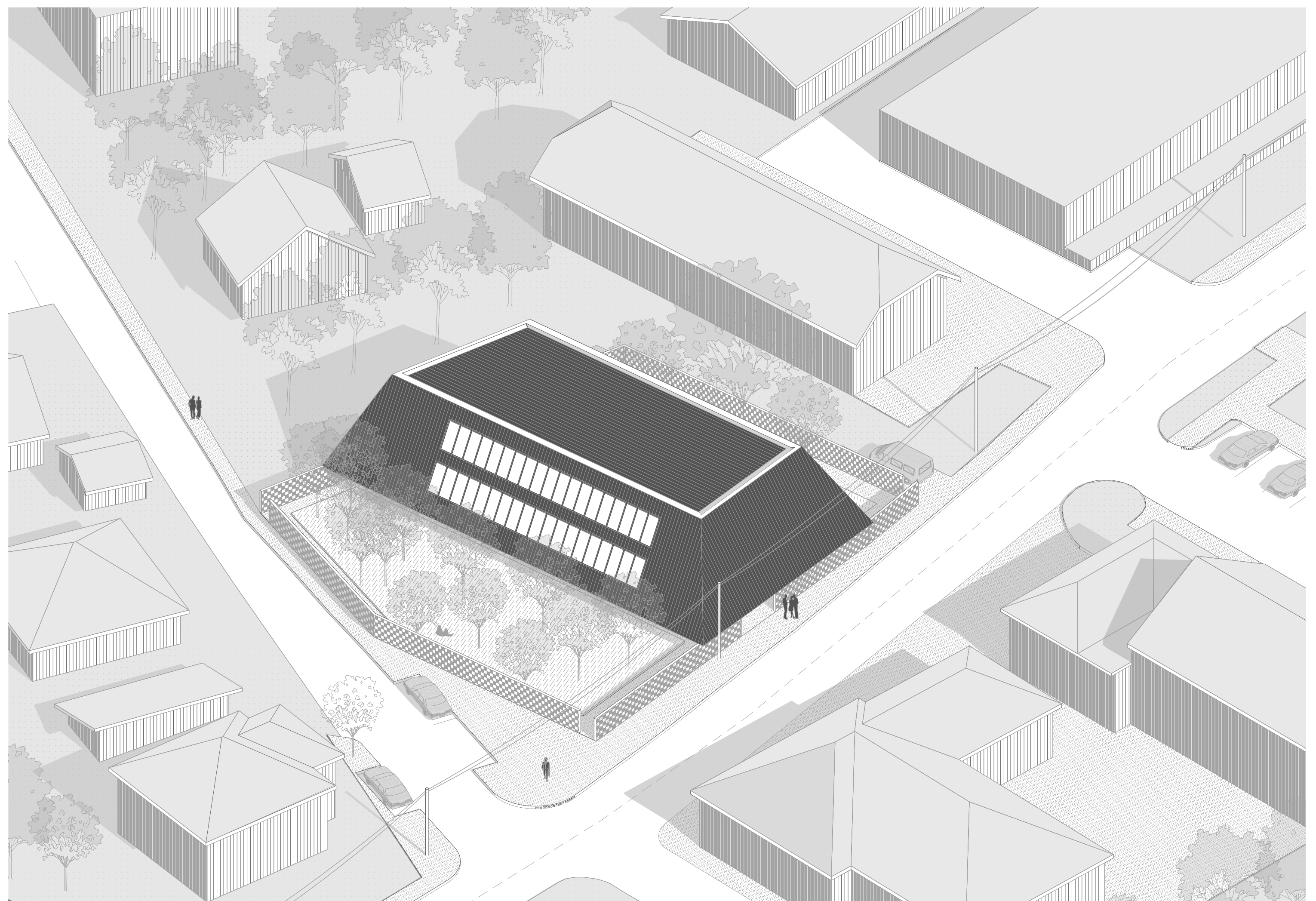


- Situácia**
M 1:250
- 1 Budova zdravotníckeho zariadenia
 - 2 Sad
 - 3 Pátió
 - 4 Štôpaný bicyklov pre verejnosť
 - 5 Vozový zrak
 - 6 Parking invalidí + zásobovanie
 - 7 Odpadkové koše
 - 8 Hlavný vstup do budovy
 - 9 Vstup do lekárne
 - 10 Zásobovacie lekárne
 - 11 Služobný vstup
 - 12 Vstup do košár
 - 13 Parking pre verejnosť



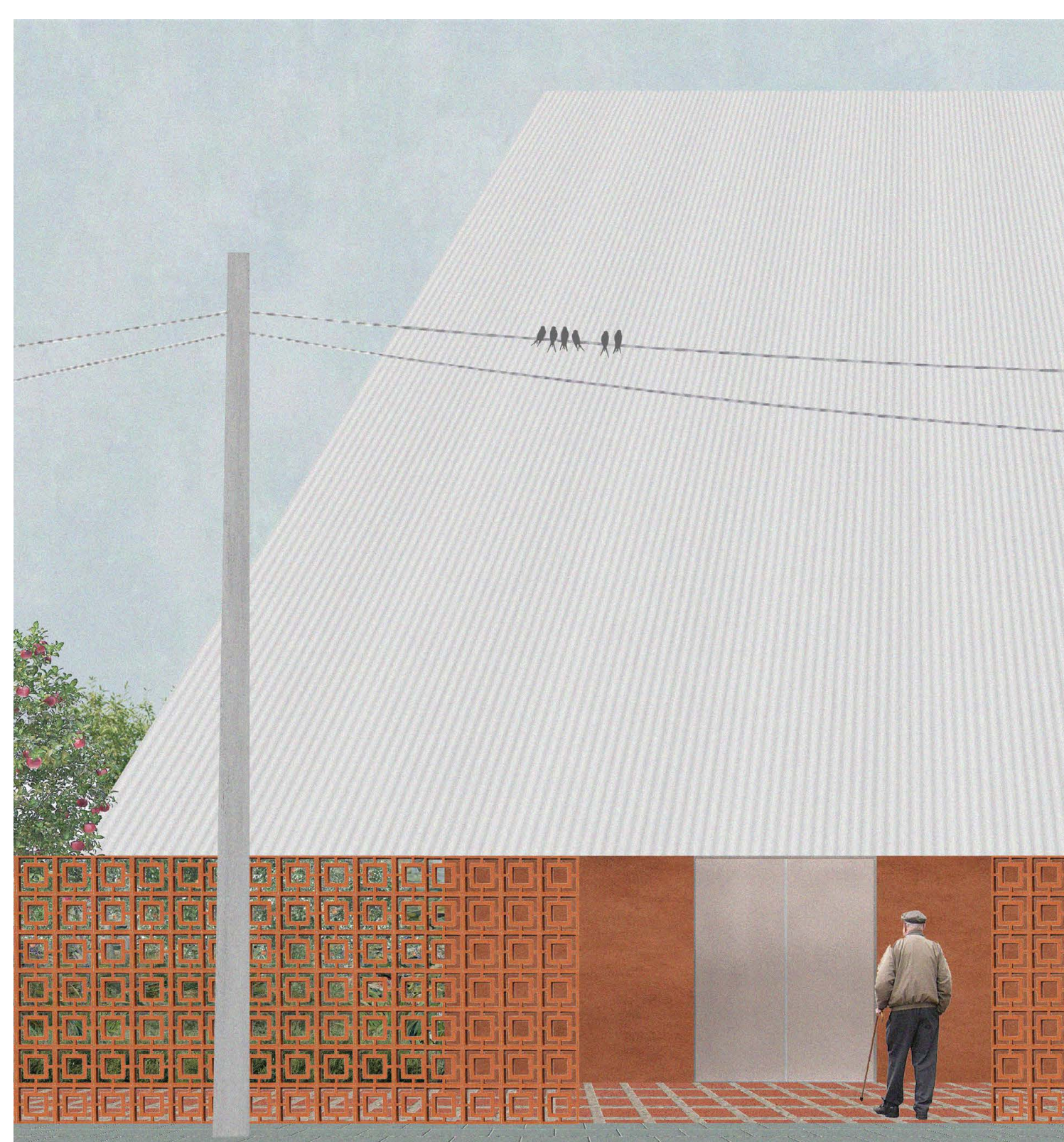
V návrhu zdravotníckeho strediska v Zašovej hľadáme rovnováhu medzi verejnou inštitúciou a intímnym priestorom liečby. Toto hľadanie sa projektuje do navrhovanej schémy, ktorá nepracuje s domom ako s izolovaným objektom, ale ako s kompozíciou priestorových sekvencií, ktoré definujú postupný gradient od celkom verejného k prísne súkromnému.

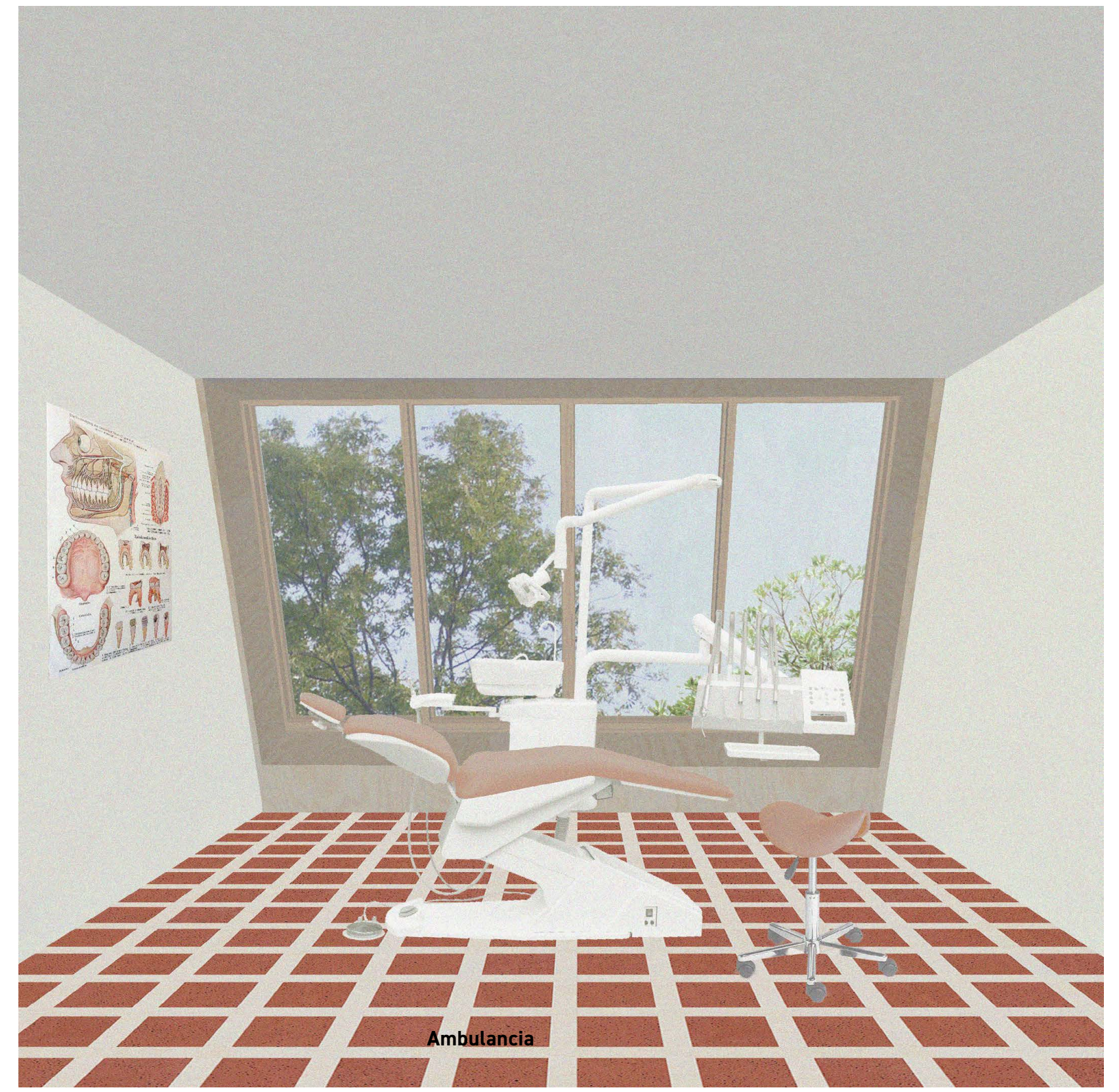
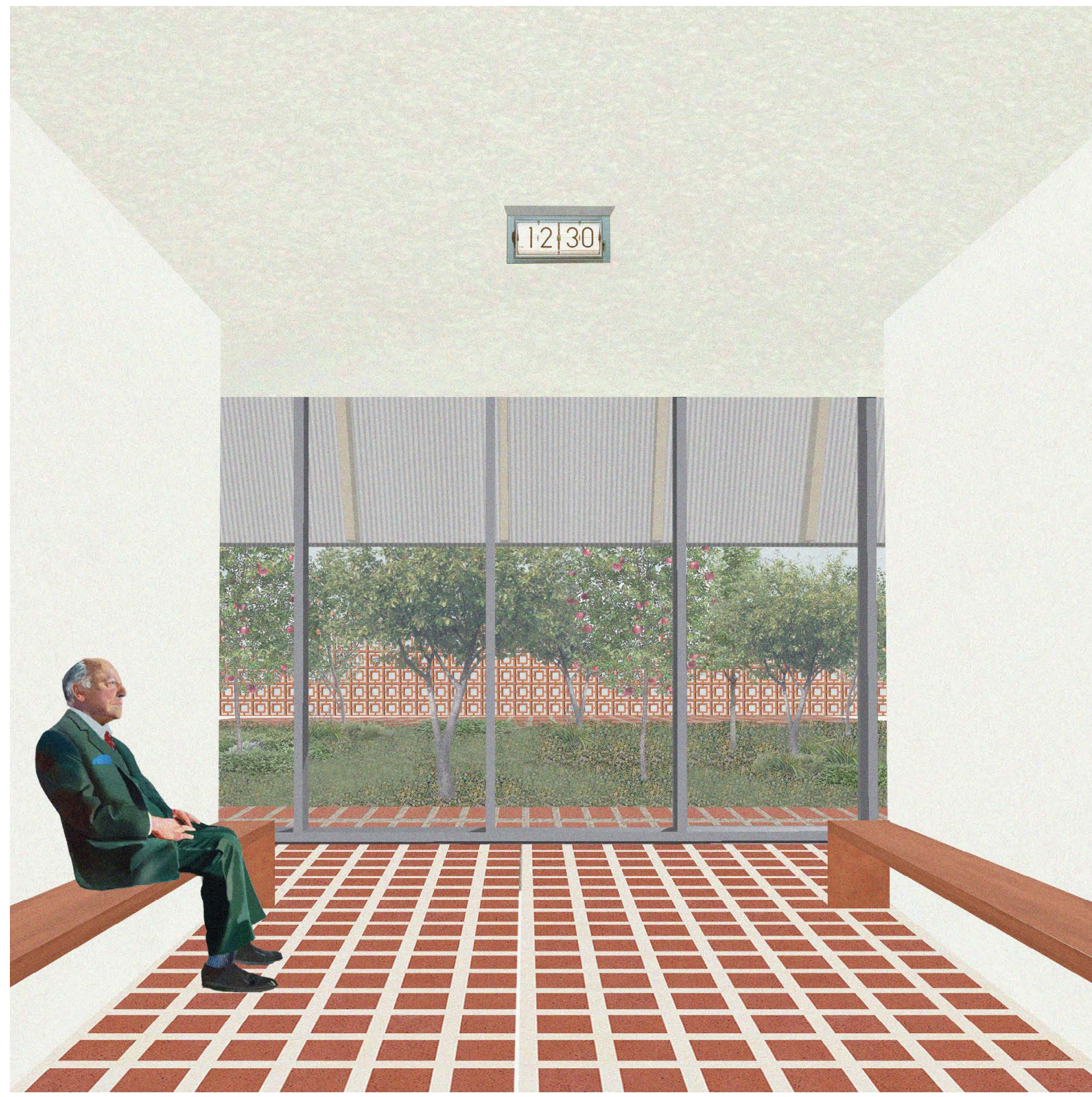
Pozemok rozdeľujeme na tri základné celky. Prvým je predpótie v podobe ovocného sady – otvorený verejný priestor, ktorý slúži obci ako inkluzívna zóna bez ohľadu na zdravotný stav návštevníka. Samotné teleso domu je formované systémom rovnobežných dispozičných traktov: od exteriérovej verandy, ktorá slúži ako neformálna „vonkajšia čakáreň“, cez fázu vertikálnej komunikácie, trakt s čakárnou a hygienami až po koncovú sekvenciu samotných ordinácií.

Celý proces uzatvára zadné pátió so zachovaným vzrastým orechom a doplnujúcou výsadbou, ktorá zabezpečuje vizuálnu bariéru ordinácií voči ulici. Tento priestor generuje výhľady z interiéru, plní logistickú funkciu zásobovacieho dvora a zároveň ponúka lekárom chránenú zónu pre oddych. Tvaroslovie domu reaguje na morfológiu okolitej zástavby. Pracuje s archetypálnou figúrou sedlovej strechy, ktorej venujeme mierku verejnej inštitúcie, čo implikuje čitateľnosť domu v urbánnej štruktúre obce.

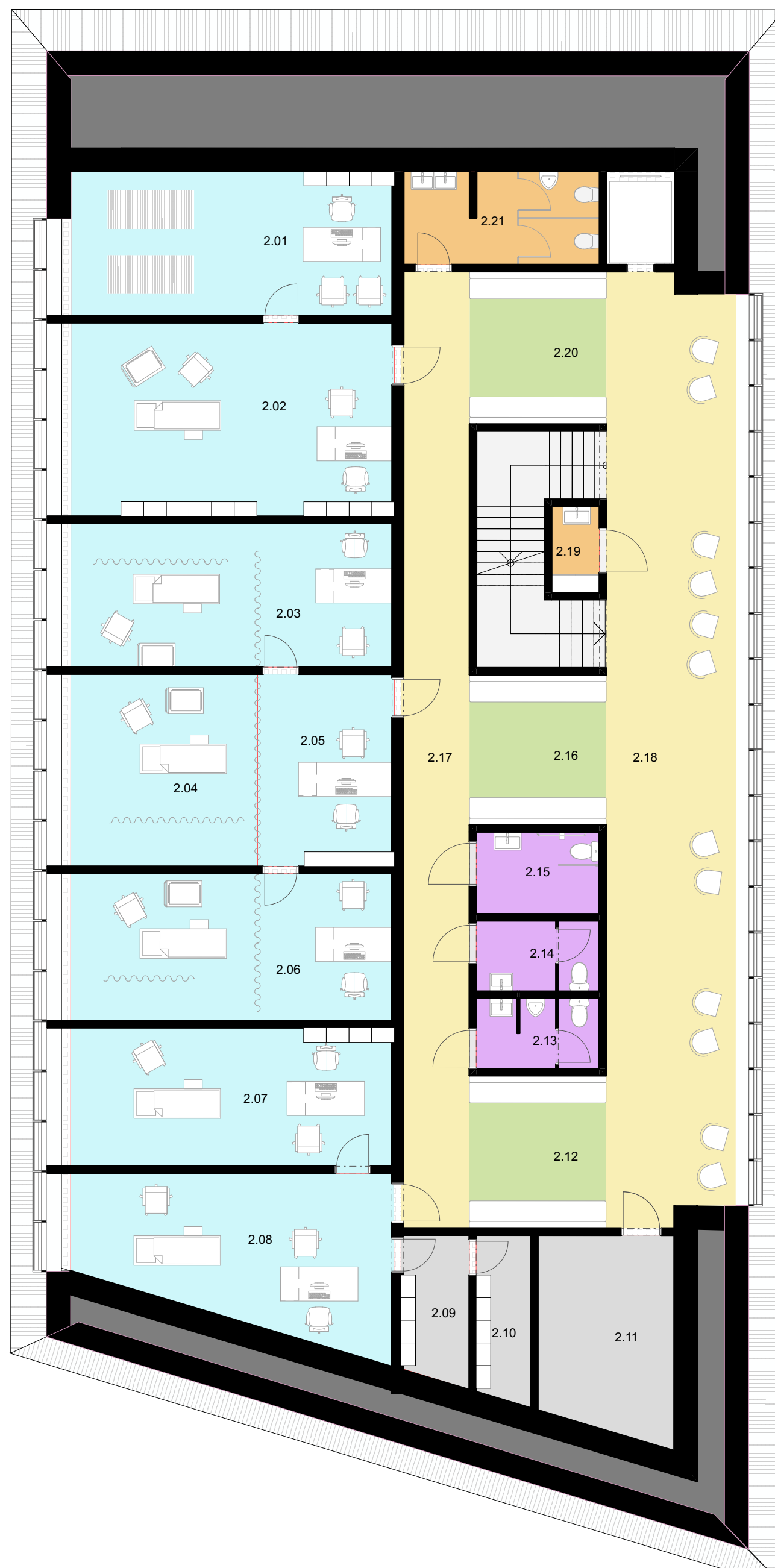
Materiálovým leitmotívom návrhu je keramika v jej rôznych podobách, zvolená pre svoju trvácnosť a hygienickú kvalitu. Od klasického keramického obkladu, cez perforovanú tehlu oplotená a terakotová dlažba exteriérových plôch, až po terakotové tvárnice zalievané v podlahe vytvárajúcu bezšpárovú monolitickú podlahovú vrstvu. Tento monochromatický prístup v rôznych textúrach dopĺňa drevená konštrukcia krovu s plechovou vlnitou krytinou.

Zdravotný stav, prevádzka, vzťah medzi vnútornými a vonkajšími aspektami tela a jeho okolia a iné témy dokáže nastoľovať navrhovaný plot, ktorý sa na niektorých miestach transformuje na stenu domu a lokálne tým spochybňuje predstavu o jasnej diverzifikácii konštrukcie príslušných dvorov a konštrukcie domu.

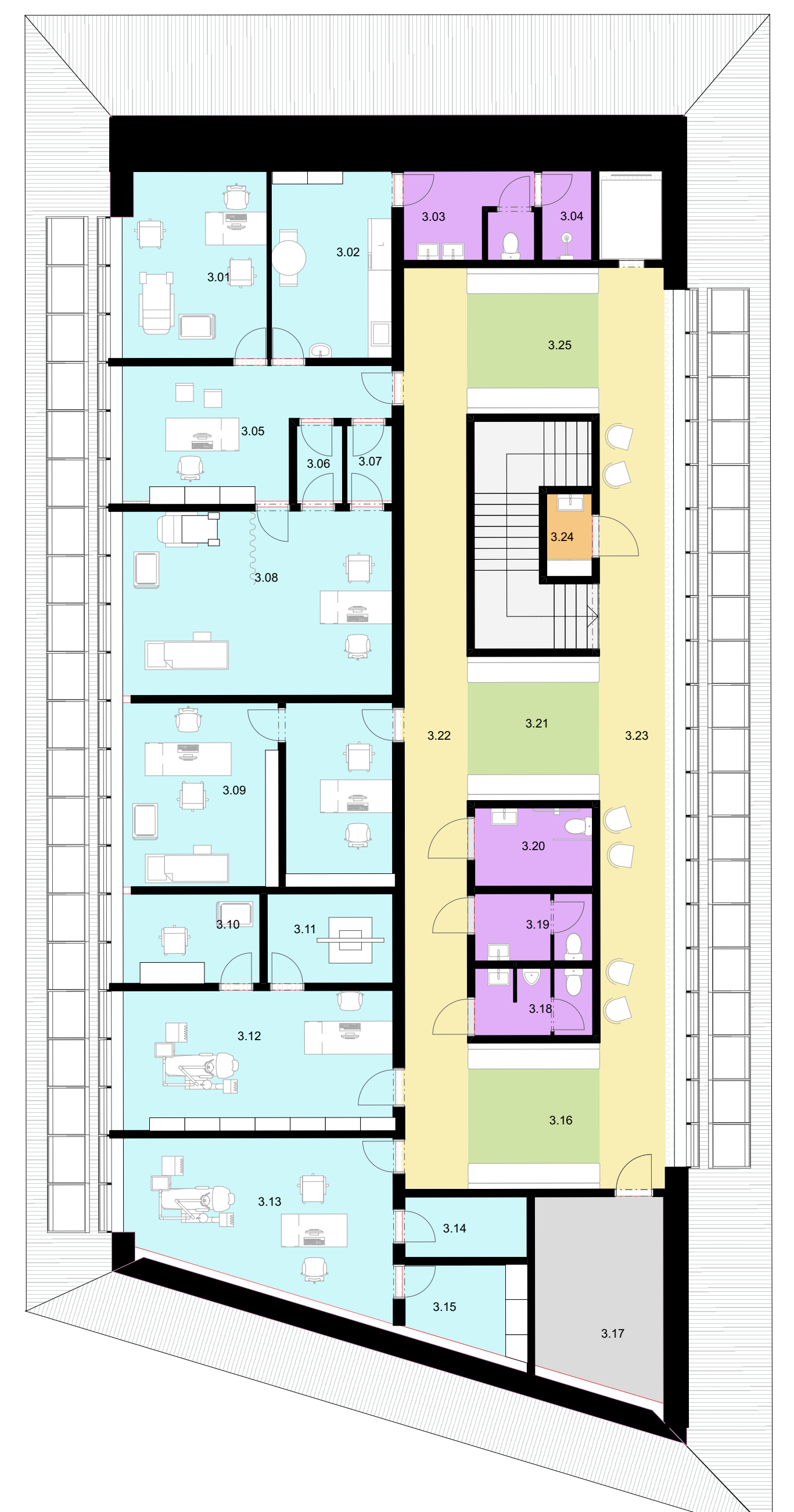




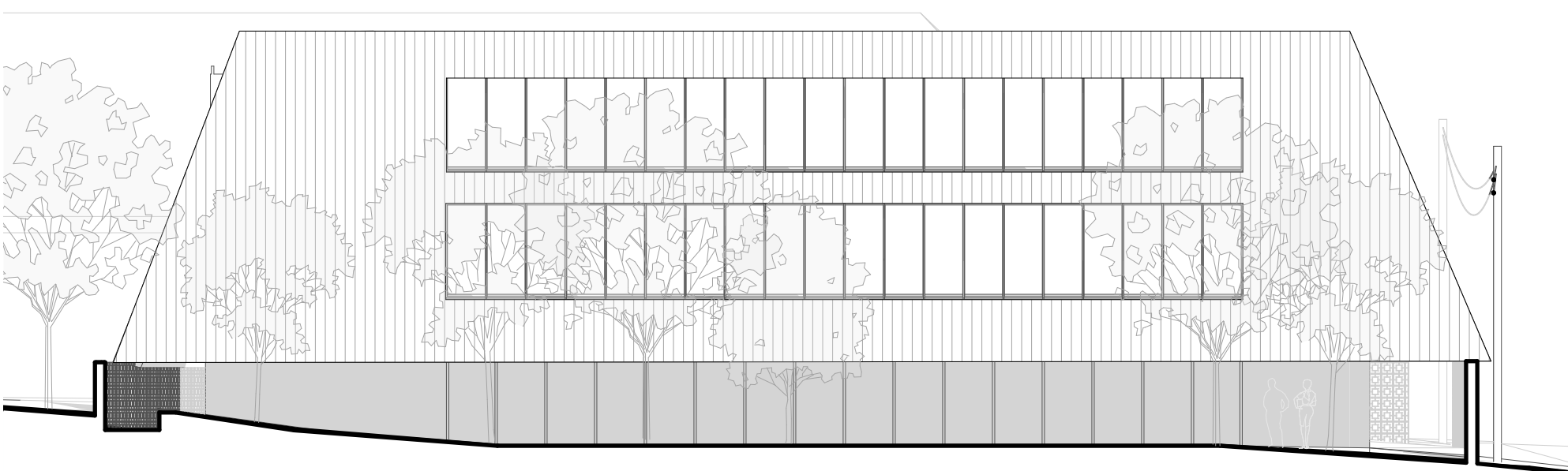
Pôdorys 1.NP
M 1:100



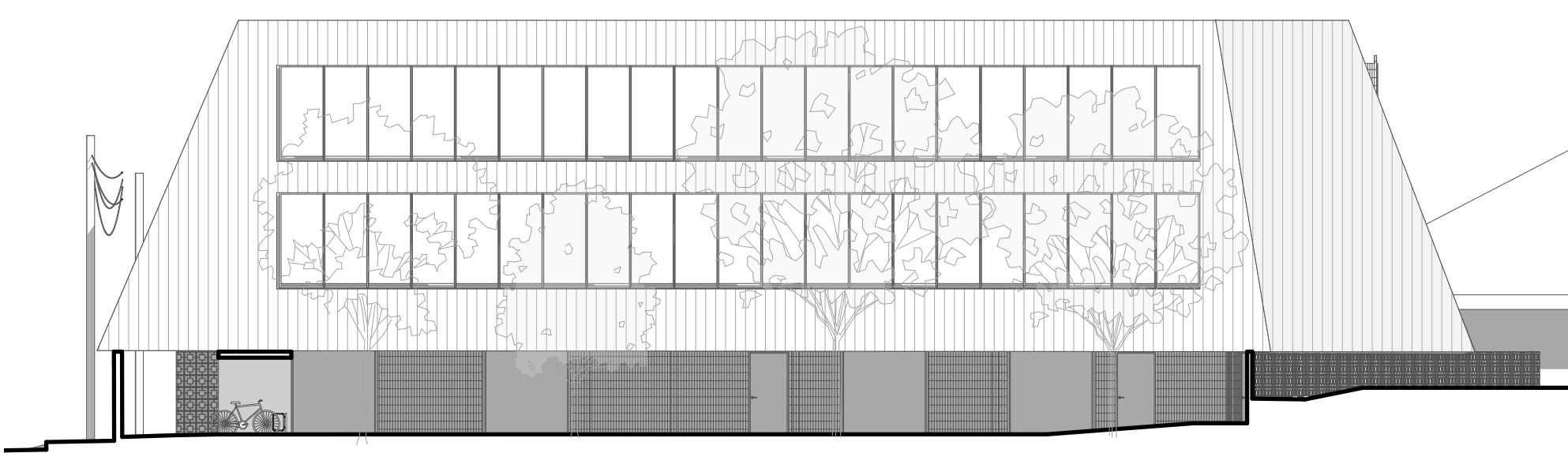
Pôdorys 2.NP
M 1:100



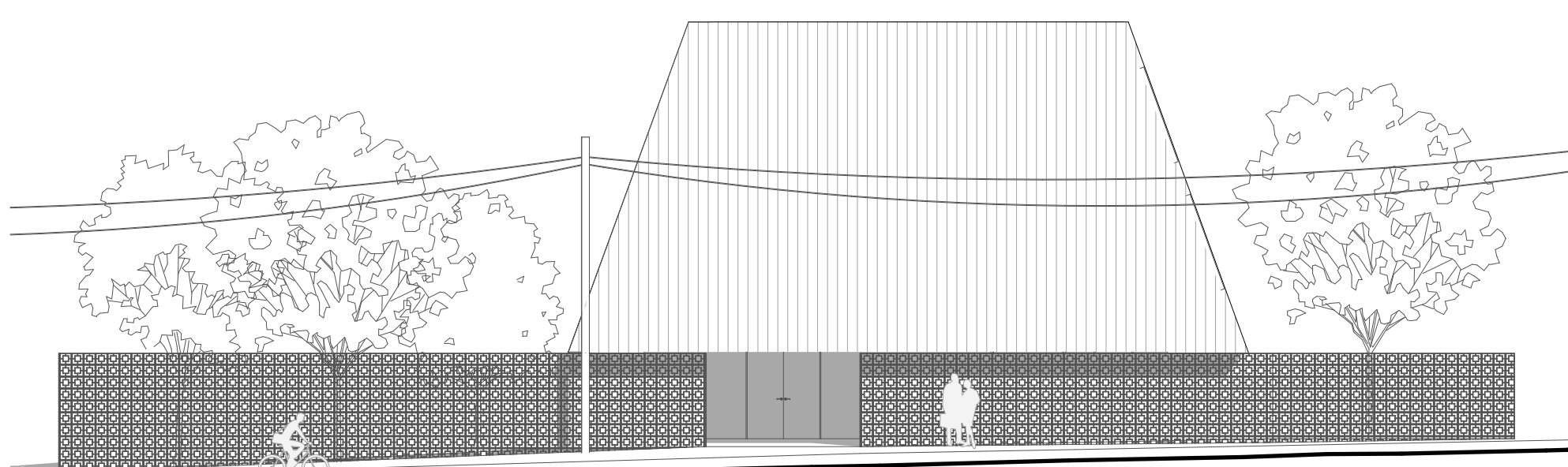
Pôdorys 3.NP
M 1:100



Južný pohľad
M 1:150



Severný pohľad
M 1:150

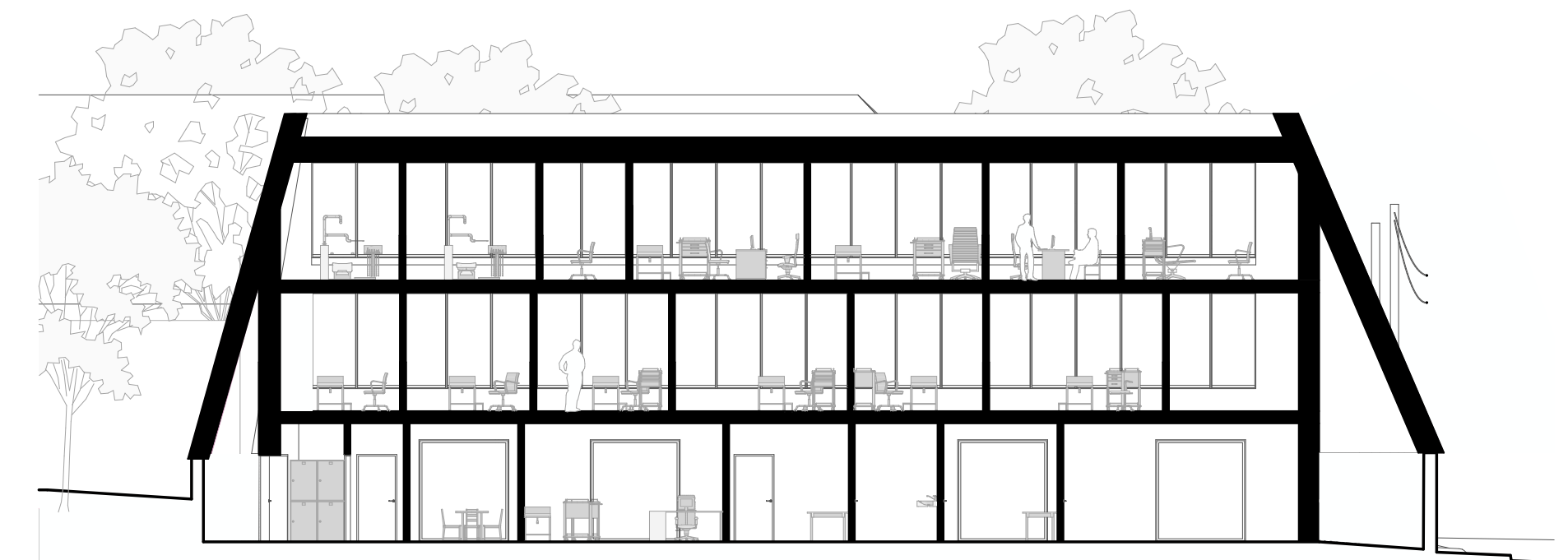


Východný pohľad
M 1:150

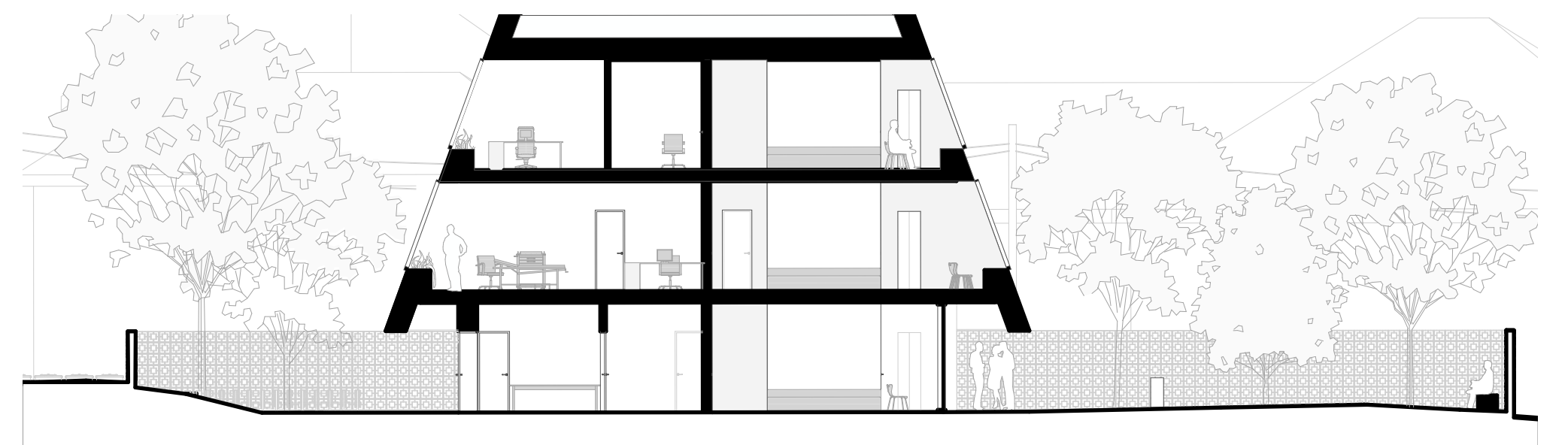
Tabuľka miestností 1 NP		
C	Názov miestnosti	Plôcha (m ²)
1.01	Základňa	6,2
1.02	Miesto na hodiny	3,5
1.03	Výťah	3,5
1.04	Korunárskosť	54
1.05	Spoločnosť	11
1.06	Úžitok	2,5
1.07	Prázdny lekár - Sedem	9,8
1.08	Prázdny komunikácia	24
1.09	WC muž	4,8
1.10	WC ženy	4,8
1.11	WC muž	4,3
1.12	Prázdny lekár - Prázdny pulz	4,3
1.13	Kapota, v. stena - v. stena	25
1.14	Baro kávi - v. stena	3,5
1.15	Baro kávi	4,8
1.16	Baro kávi - v. stena	2,9
1.17	Baro kávi	7,4
1.18	Baro kávi - v. stena	4,3
1.19	Baro kávi	7,4
1.20	Baro kávi - v. stena	7,4
1.21	Prázdny - Všetchno	7,4
1.22	Prázdny - Sedem	12
1.23	Prázdny - v. stena	25
1.24	Miesto pre prílohu M. pr.	9,3
1.25	Úžitok	3,5
1.26	Miesto pre prílohu M. pr.	9,3
1.27	Miesto pre výťah	3,5
	Spolu	30

Tabuľka miestností 2 NP		
C	Názov miestnosti	Plôcha (m ²)
2.01	Prázdny lekár - Sedem	22,25
2.02	Prázdny lekár - Všetchno	30,19
2.03	Prázdny lekár - Sedem	22,25
2.04	Prázdny lekár - Všetchno	22,25
2.05	Prázdny lekár - Sedem	17,25
2.06	Prázdny lekár - Sedem	17,25
2.07	Prázdny lekár - Sedem	22,25
2.08	Prázdny lekár - Sedem	22,25
2.09	Prázdny lekár - Sedem	22,25
2.10	Prázdny lekár - Sedem	22,25
2.11	Prázdny lekár - Sedem	22,25
2.12	Prázdny lekár - Sedem	22,25
2.13	Prázdny lekár - Sedem	22,25
2.14	Prázdny lekár - Sedem	22,25
2.15	Prázdny lekár - Sedem	22,25
2.16	Prázdny lekár - Sedem	22,25
2.17	Prázdny lekár - Sedem	22,25
2.18	Prázdny lekár - Sedem	22,25
2.19	Prázdny lekár - Sedem	22,25
2.20	Prázdny lekár - Sedem	22,25
2.21	Prázdny lekár - Sedem	22,25
	Spolu	348,75 m²

Tabuľka miestností 3 NP		
C	Názov miestnosti	Plôcha (m ²)
3.01	Gynekolog - Základňa vyšetrenia	14,41
3.02	Gynekolog - Injekcia (v. stena)	12,59
3.03	Gynekolog - WC pre pacientky	6,15
3.04	Gynekolog - Sprcha pre pacientky	2,34
3.05	Gynekolog - Sedem	14,41
3.06	Gynekolog - Kábina 1	1,80
3.07	Gynekolog - Kábina 2	1,80
3.08	Gynekolog - Vyšetrenie	27,85
3.09	Recepčia	27,85
3.10	Prázdny lekár - Sedem	27,85
3.11	Prázdny lekár - Sedem	27,85
3.12	Prázdny lekár - Sedem	27,85
3.13	Prázdny lekár - Sedem	27,85
3.14	Prázdny lekár - Sedem	27,85
3.15	Prázdny lekár - Sedem	27,85
3.16	Prázdny lekár - Sedem	27,85
3.17	Prázdny lekár - Sedem	27,85
3.18	Prázdny lekár - Sedem	27,85
3.19	Prázdny lekár - Sedem	27,85
3.20	Prázdny lekár - Sedem	27,85
3.21	Prázdny lekár - Sedem	27,85
3.22	Prázdny lekár - Sedem	27,85
3.23	Prázdny lekár - Sedem	27,85
3.24	Prázdny lekár - Sedem	27,85
3.25	Prázdny lekár - Sedem	27,85
	Spolu	296,26 m²



Pozdĺžny rez
M 1:150



Pričinný rez
M 1:150