



SITUACE 1:250



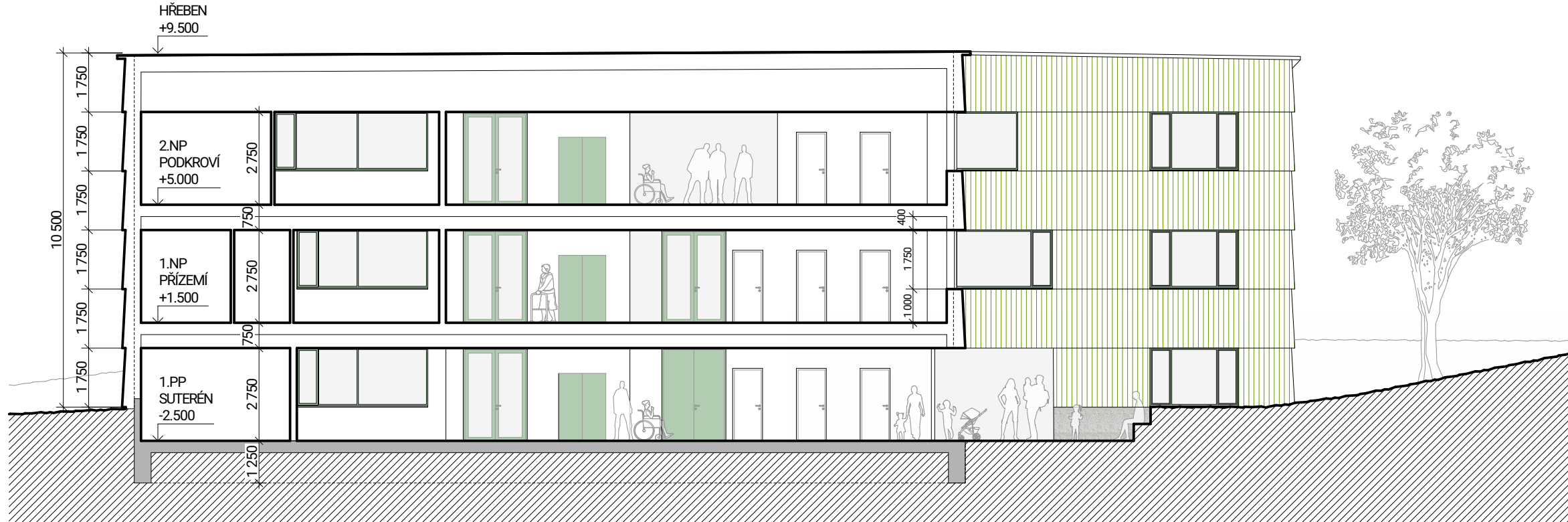
AXONOMETRIE 1:250



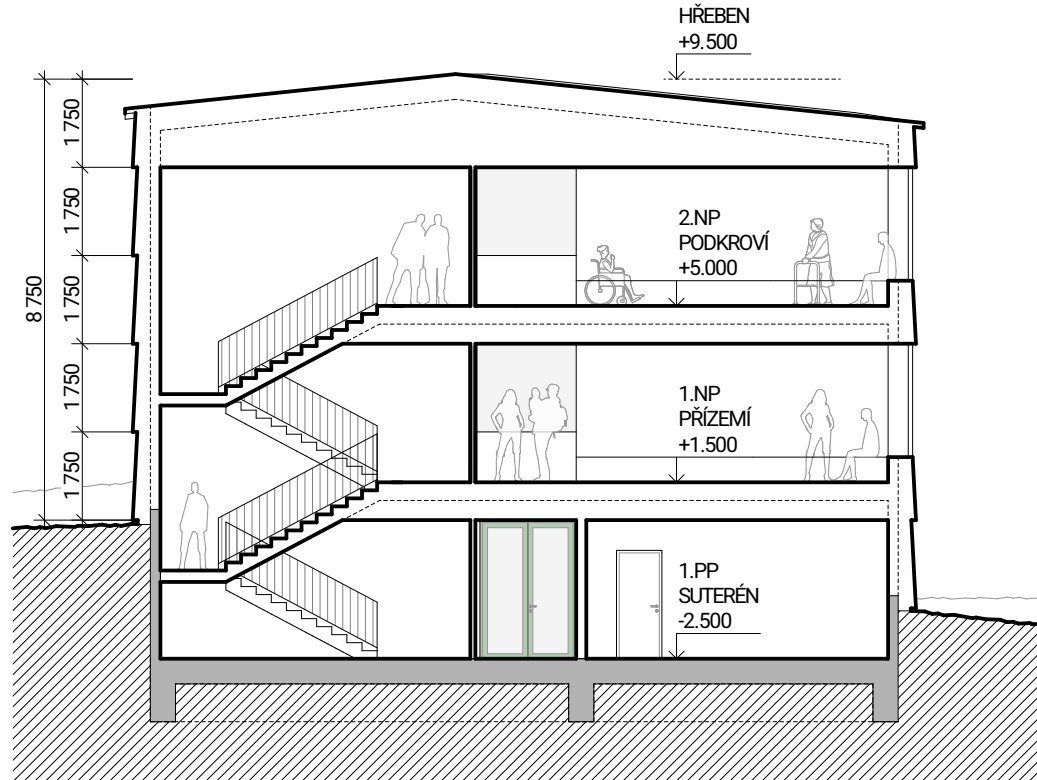
PERSPEKTIVA OD KŘIŽOVATKY K CENTRU OBCE



PERSPEKTIVA OD CENTRA OBCE



REZ A-A PODÉLNÝ 1:150



REZ B-B PŘÍČNÝ 1:150



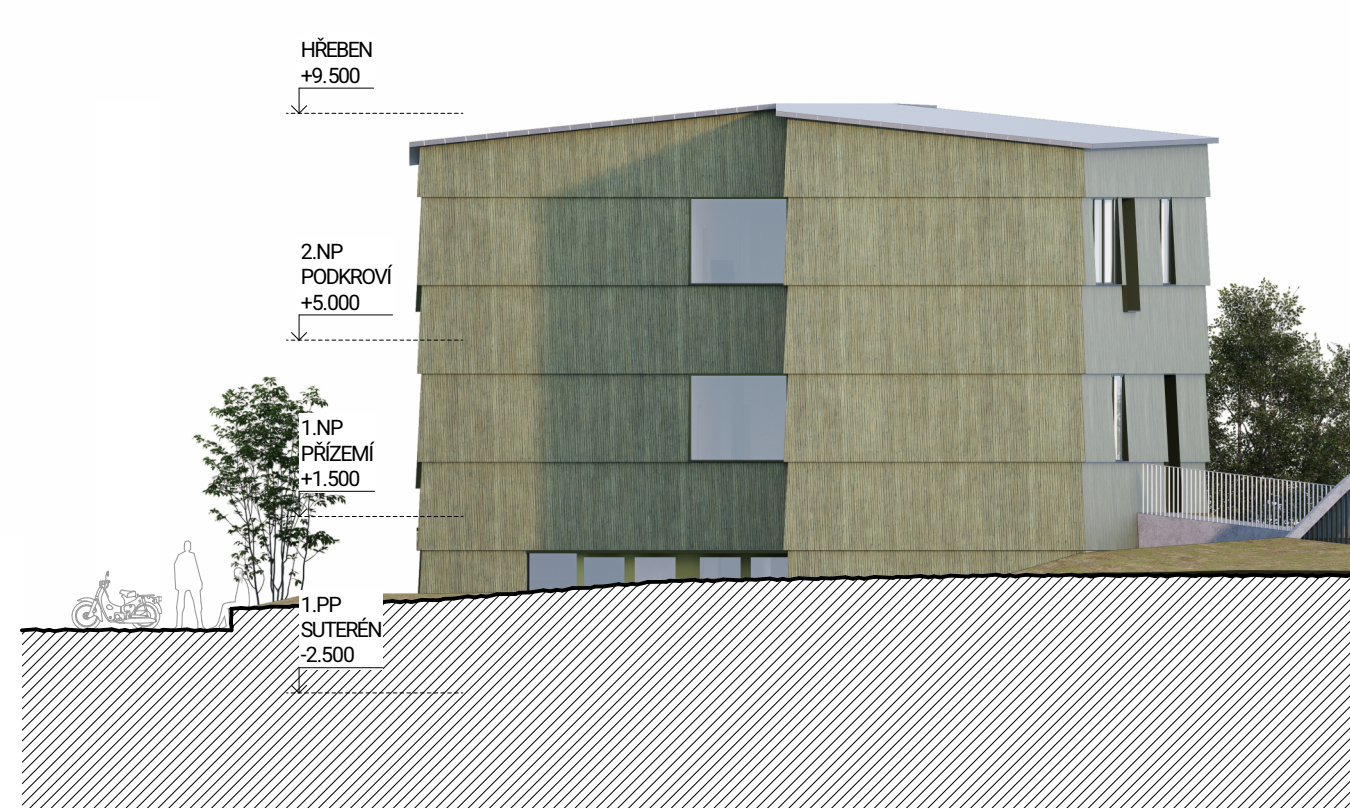
POHLED JIŽNÍ 1:150



POHLED VÝCHODNÍ 1:150



POHLED ZÁPADNÍ 1:150



POHLED SEVERNÍ 1:150



INTERIÉROVÝ POHLED DO ČEKÁRNY GYNEKOLOGIE V 1.NP



INTERIÉROVÝ POHLED DO ČEKÁRNY PRAKTIKA V 1.PP KE VSTUPNÍMU FOYER



PERSPEKTIVA OD OBECNÍHO ÚŘADU

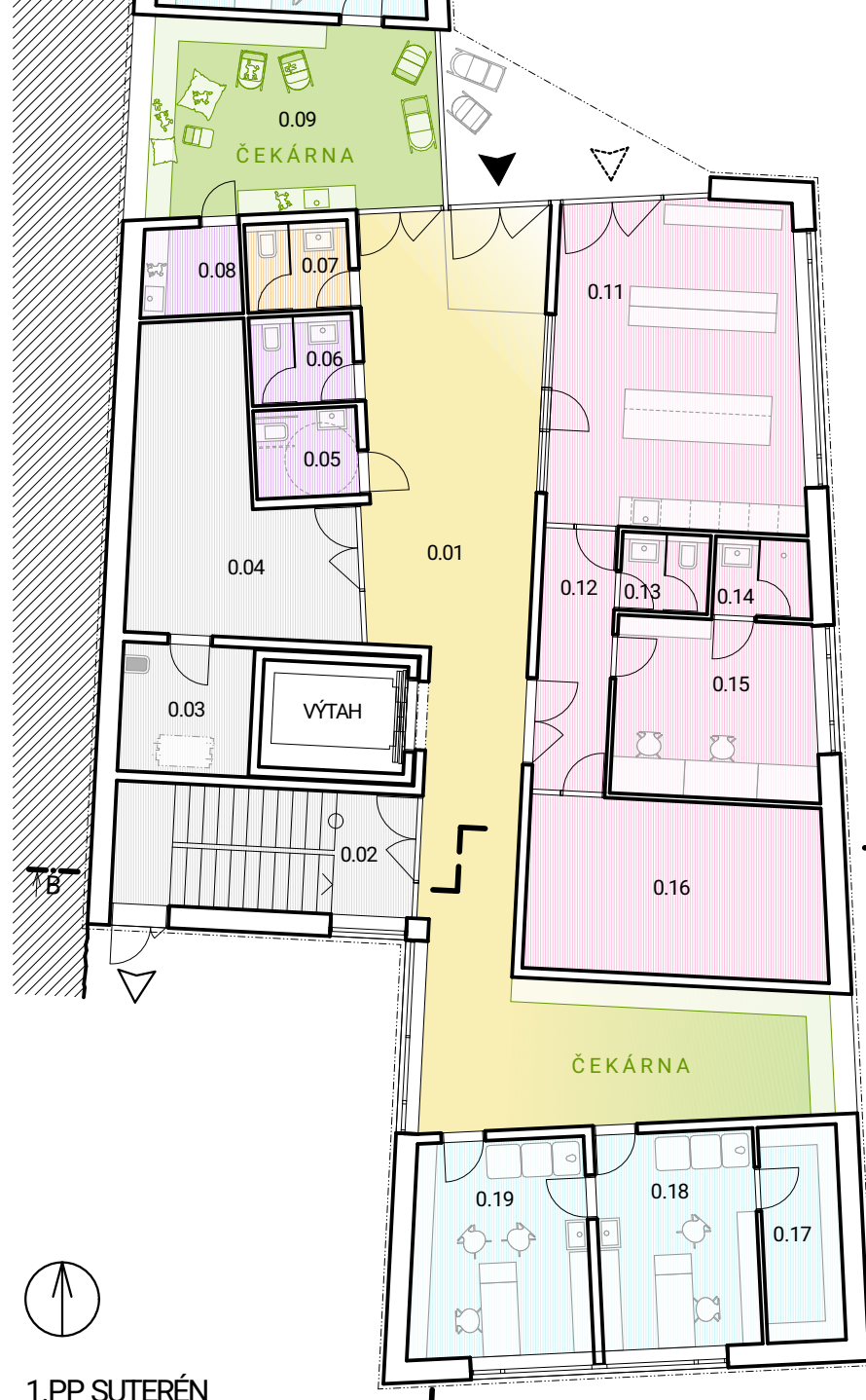


PERSPEKTIVA Z VELEŠÍ ULICE SMĚREM K CENTRU OBCE



PERSPEKTIVA NA PŘÍJEZD K PARKOVÁNÍ A PRO ZÁSOBOVÁNÍ

č.	název	m ²
0.01	hala a čekárna	69
0.02	schodiště CHKUC	15
0.03	TM VZT, úklid	7
0.04	TM vytápění	22
0.05	WC bezbariéroví / ženy	4
0.06	WC muži	4
0.07	WC personál	4
0.08	přebalovací pult	4
0.09	čekárna	24
0.10	sesterna a vyšetřovna	32
0.11	vydej	35
0.12	příjem	8
0.13	WC	3
0.14	sprcha	4
0.15	příprava	15
0.16	sklad léčiv	22
0.17	sklad	7
0.18	sesterna	15
0.19	vyšetřovna	17



1.PP SUTĚRĚN PŮDORYS 1:150

č.	název	m ²
1.01	hala a čekárna	77
1.02	schodiště CHKUC	15
1.03	TM VZT, úklid	7
1.04	ústeční zóna	11
1.05	WC bezbariéroví	4
1.06	WC ženy	4
1.07	WC muži	4
1.08	odbojky	12
1.09	vyšetřovna	20
1.10	oxibóna	25
1.11	šatna muži, 11	16
1.12	WC muži	5
1.13	sprcha muži	4
1.14	WC ženy	5
1.15	sprcha ženy	4
1.16	šatna ženy, 17	18
1.17	kabina 1	7
1.18	kabina 2	7
1.19	vyšetřovna	20
1.20	vyšetřovna zvládková	18
1.21	inspekční pokoj	10
1.22	koupelna	4
1.23	sesterna	16



1.NP PŘÍZEMÍ PŮDORYS 1:150

č.	název	m ²
2.01	hala a čekárna	75
2.02	schodiště CHKUC	15
2.03	TM VZT, BK, NN	7
2.04	dvěři místnost	21
2.05	WC personál	4
2.06	WC ženy	4
2.07	WC muži	4
2.08	sklad	4
2.09	sesterna	18
2.10	vyšetřovna	22
2.11	vyšetřovna	20
2.12	sklad	5
2.13	TM	4
2.14	STG	4
2.15	sterilizace	6
2.16	vyšetřovna	20
2.17	vyšetřovna 1	22
2.18	vyšetřovna 2	22
2.19	šatřovna	14
2.20	sesterna	16



2.NP PODKROVÍ PŮDORYS 1:150

ABSTRAKT

Základním architektonickým motivem návrhu je rozdělení stavebního programu do dvou užitých hmot, které jsou vůči sobě vzájemně posunuty „na stříh“. Geometrie vychází z prolínání směrů hlavní komunikace a vstevnic mímé svažitého pozemku.

„Stříhové“ posunutí dobře odpovídá rozmístění provozů, koncové polohy vždy obsadí ucelená provozní jednotka. Na úrovni celkového objemu umožní vzájemný posun hmot dosažení přívětivého měřítka a dovolí takové umístění na parcele, které nebrání průhledům, například na dominantu klášterního kostela. Tato prostorová koncepce rovněž nabízí přehledné členění vnitřního prostoru, provozní jednotky jsou vždy přerušeny „zářivem“ s přirozeným osvětlením. Tyto prostory jsou využity pro čekárny. Logické oddělení provozů s průhledy do exteriéru přináší významnou kvalitu ve srozumitelné orientaci, přehlednosti a prosvětlosti vnitřního prostoru.

Zastavenosti se návrh pohybuje přesně na hraně limitů závazné územní plánovací dokumentace. Mímé extenzivní výklad termínů výškové regulace ÚP dokonce umožní kategorizovat objekt jako jednopodlažní s podkrovím. Významným přínosem je bezbariérová prostupnost objektu mezi nástupní piazzettou orientovanou k návsi a zahradou s parkováním umístěnou v západní části pozemku.



SITUACE KATASTRÁLNÍ 1:2000 A KONCEPČNÍ / PROSTOROVÉ SCHEMA 1:500

